



Como mudar escovas do  
limpa vidros da parte  
dianteira em **VW T5**  
**Transporter** - guia de  
substituição

## TUTORIAL EM VÍDEO



### **i Importante!**

Este procedimento de substituição pode ser usado para:

VW Transporter V Minibus (7HB, 7HJ, 7EB, 7EJ, 7EF, 7EG, 7HF, 7EC) 2.0 TDI, VW Transporter V Minibus (7HB, 7HJ, 7EB, 7EJ, 7EF, 7EG, 7HF, 7EC) 2.0 TDI 4motion, VW Multivan V (7HM, 7HN, 7HF, 7EF, 7EM, 7EN) 2.0 TDI, VW Multivan V (7HM, 7HN, 7HF, 7EF, 7EM, 7EN) 2.0 TDI 4motion, VW LT 28-35 II Autocarro (2DB, 2DE, 2DK) 2.3, VW LT 28-35 II Autocarro (2DB, 2DE, 2DK) 2.5 SDI, VW LT 28-35 II Autocarro (2DB, 2DE, 2DK) 2.5 TDI, VW LT 28-46 II Van (2DA, 2DD, 2DH) 2.3, VW LT 28-46 II Camião de plataforma / Chassis (2DC, 2DF, 2DG, 2DL, 2DM) 2.5 SDI, VW LT 28-46 II Van (2DA, 2DD, 2DH) 2.5 SDI, VW LT 28-46 II Van (2DA, 2DD, 2DH) 2.5 TDI, VW LT 28-46 II Camião de plataforma / Chassis (2DC, 2DF, 2DG, 2DL, 2DM) 2.8 TDI, VW LT 28-46 II Van (2DA, 2DD, 2DH) 2.8 TDI, VW LT 28-46 II Camião de plataforma / Chassis (2DC, 2DF, 2DG, 2DL, 2DM) 2.3, VW LT 28-46 II Camião de plataforma / Chassis (2DC, 2DF, 2DG, 2DL, 2DM) 2.5 TDI, (+ 63)

Os passos podem variar ligeiramente dependendo do design do automóvel.

Substituição: escovas do limpa vidros – VW T5 Transporter. AUTODOC recomenda:

- Substitua as escovas do limpa para-brisas sempre em conjunto. Isso irá garantir uma limpeza eficaz e uniforme do para-brisas.
- Não confunda as escovas do limpa para-brisas do lado do condutor e do passageiro.
- O procedimento de substituição para ambas as escovas do limpa para-brisas é idêntico.
- Por favor, tenha em atenção: todos os trabalhos no automóvel – VW T5 Transporter – devem ser efetuados com o motor desligado.

**EFETUAR A SUBSTITUIÇÃO, NA SEGUINTE ORDEM:**

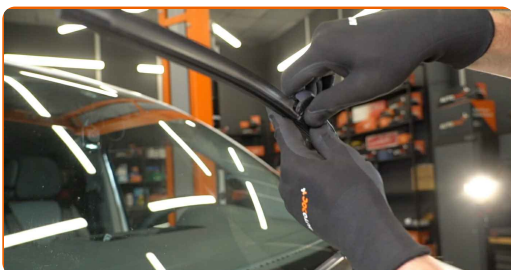
1

Prepare as novas escovas de limpa-para-brisas.



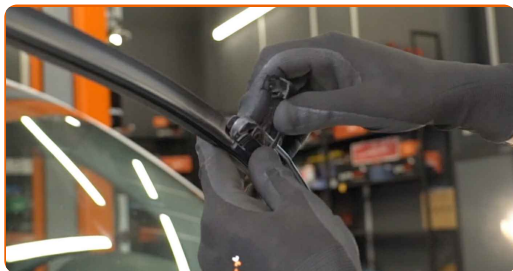
2

Puxe o braço do limpa para-brisas para longe da superfície do vidro até que pare.



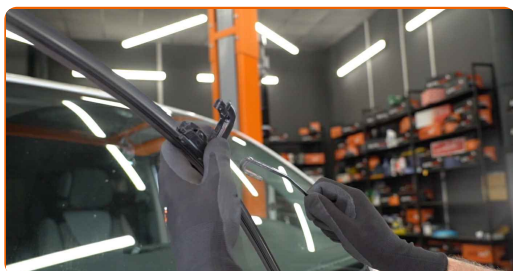
3

Pressione o clipe de fixação.



4

Remova a escova do braço do limpa para-brisas.

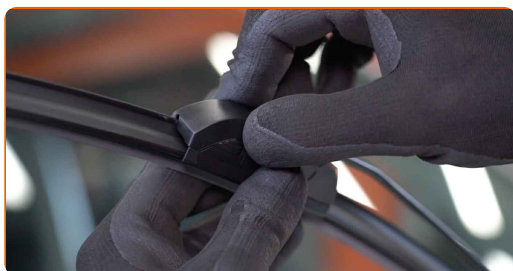


Substituição: escovas do limpa vidros – VW T5 Transporter. Conselho:

- Ao substituir a escova do limpa para-brisas tenha cuidado para impedir que o braço do limpa para-brisas, acionado por mola, atinja o vidro.

5

Instale a nova escova do limpa para-brisas e pressione cuidadosamente até ao vidro o braço do limpa para-brisas.

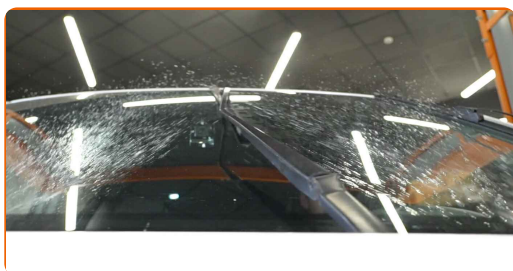


Substituição: escovas do limpa vidros – VW T5 Transporter. Os profissionais recomendam:

- Não toque na borda da borracha da escova de limpeza a trabalhar, de modo a não danificar a camada de grafite.
- Assegure-se que a tira de borracha da escova fica firmemente pressionada contra todo o comprimento do vidro.

6 Ligue a ignição.

7 Após a instalação, verifique o funcionamento do limpa para-brisa. As escovas não se devem cruzar, ou bater contra o selo do para-brisa.



**MUITO BEM!** 

[VER MAIS TUTORIAIS](#)

## **AUTODOC – ALTA QUALIDADE E PEÇAS DE AUTOMÓVEIS A PREÇOS ACESSÍVEIS ONLINE**

**APLICATIVO MÓVEL AUTODOC: AGARRE ÓTIMAS OFERTAS E FAÇA COMPRAS CONVENIENTEMENTE**



**+ AUTODOC**

GET IT ON  
**Google Play**

Download on the  
**App Store**

**Download**

**UMA ENORME SELEÇÃO DE PEÇAS DE REPOSIÇÃO PARA O SEU AUTOMÓVEL**

**COMPRE PEÇAS DE REPOSIÇÃO PARA VW**

**ESCOVAS DO LIMPA VIDROS: UMA AMPLA SELEÇÃO**

**ESCOLHA AUTO PEÇAS PARA VW T5 TRANSPORTER**

**ESCOVAS DO LIMPA VIDROS PARA VW: COMPRE AGORA**

**ESCOVAS DO LIMPA VIDROS PARA VW T5 TRANSPORTER:  
AS MELHORES PROMOÇÕES & OFERTAS**

## **ⓘ DISCLAIMER (ISENÇÃO DE RESPONSABILIDADE):**

O documento contém apenas recomendações gerais que podem ser úteis para os Senhores quando procederem a trabalhos de reparação ou substituição. AUTODOC não se responsabiliza por qualquer perda, lesão, danificação de propriedade que ocorre durante o processo de reparação ou substituição devido a utilização incorreta ou interpretação errada da informação fornecida.

AUTODOC não se responsabiliza por qualquer possível erro ou falta de clareza contidos neste guia. A informação fornecida destina-se exclusivamente a fins de informação e não pode substituir as instruções de especialista.

AUTODOC não se responsabiliza pelo uso incorreto ou perigoso de equipamento, ferramentas e peças de automóvel. AUTODOC recomenda fortemente usar do máximo cuidado e observar as regras de segurança quando proceder a trabalhos de reparação ou substituição. Lembramos: o uso de peças de automóvel de qualidade inferior não garante o nível apropriado de segurança no trânsito.

© Copyright 2023 – Todos os conteúdos deste site, especialmente textos, fotografias e gráficos, estão sob a proteção do copyright. AUTODOC SE reserva todos os direitos, incluindo os direitos de reprodução, publicação, edição e tradução.