



Como mudar vidro
espelho retrovisor em
VW T5 Transporter -
guia de substituição

TUTORIAL EM VÍDEO



Importante!

Este procedimento de substituição pode ser usado para:

VW Multivan T5 (7HM, 7HN, 7HF, 7EF, 7EM, 7EN) 2.0, VW Multivan T5 (7HM, 7HN, 7HF, 7EF, 7EM, 7EN) 3.2 V6, VW Multivan T5 (7HM, 7HN, 7HF, 7EF, 7EM, 7EN) 2.5 TDI, VW Multivan T5 (7HM, 7HN, 7HF, 7EF, 7EM, 7EN) 1.9 TDI, VW Transporter T5 Van (7HA, 7HH, 7EA, 7EH) 1.9 TDI, VW Transporter T5 Van (7HA, 7HH, 7EA, 7EH) 2.5 TDI, VW Transporter T5 Van (7HA, 7HH, 7EA, 7EH) 2.0, VW Transporter T5 Van (7HA, 7HH, 7EA, 7EH) 3.2 V6, VW Transporter T5 Minibus (7HB, 7HJ, 7EB, 7EJ, 7EF, 7EG, 7HF, 7EC) 1.9 TDI, VW Transporter T5 Minibus (7HB, 7HJ, 7EB, 7EJ, 7EF, 7EG, 7HF, 7EC) 2.5 TDI, VW Transporter T5 Minibus (7HB, 7HJ, 7EB, 7EJ, 7EF, 7EG, 7HF, 7EC) 2.0, VW Transporter T5 Minibus (7HB, 7HJ, 7EB, 7EJ, 7EF, 7EG, 7HF, 7EC) 3.2 V6, VW Transporter T5 Van (7HA, 7HH, 7EA, 7EH) 2.5 TDI 4motion, VW Transporter T5 Minibus (7HB, 7HJ, 7EB, 7EJ, 7EF, 7EG, 7HF, 7EC) 2.5 TDI 4motion, VW Multivan T5 (7HM, 7HN, 7HF, 7EF, 7EM, 7EN) 3.2 V6 4motion, (+ 8)

Os passos podem variar ligeiramente dependendo do design do automóvel.

**SUBSTITUIÇÃO: VIDRO ESPELHO RETROVISOR – VW T5
TRANSPORTER. FERRAMENTAS DE QUE IRÁ
NECESSITAR:**



- Spray eletrónico
- Chave De Fenda Plana
- Ferramentas para desmontar painel/plástico
- Cobertura para guarda-lamas

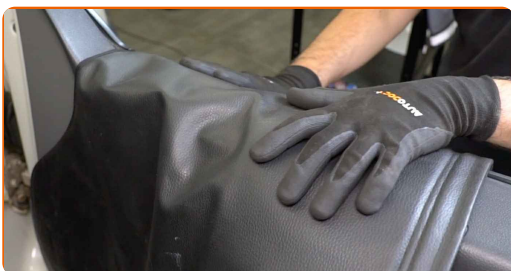
COMPRAR FERRAMENTAS

Substituição: vidro espelho retrovisor – VW T5 Transporter. AUTODOC recomenda:

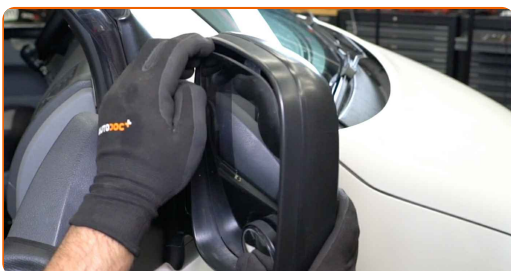
- O procedimento de substituição é idêntico para o espelho retrovisor do lado direito e do lado esquerdo.
- Todo o trabalho deve ser feito com o motor parado.

SUBSTITUIÇÃO: VIDRO ESPELHO RETROVISOR – VW T5 TRANSPORTER. SEQUÊNCIA RECOMENDADA DE PASSOS:

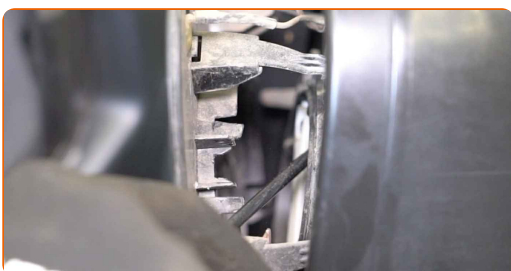
1 Use uma cobertura de proteção para prevenir a danificação da pintura e das peças plásticas do automóvel.



2 Incline o vidro para fora da carcaça.



3 Solte cuidadosamente o vidro do seu encaixe. Utilize uma ferramenta de acabamento de plástico. Use uma chave de fenda plana.



4

Remova o vidro do espelho.

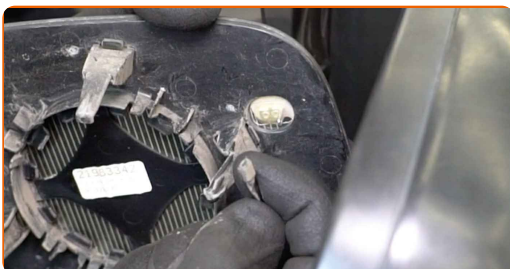


AUTODOC recomenda:

- Substituição: vidro espelho retrovisor – VW T5 Transporter. Não use força excessiva ao remover a peça, uma vez que isso poderá danificá-la.

5

Desmonte os conectores de aquecimento dos espelhos.



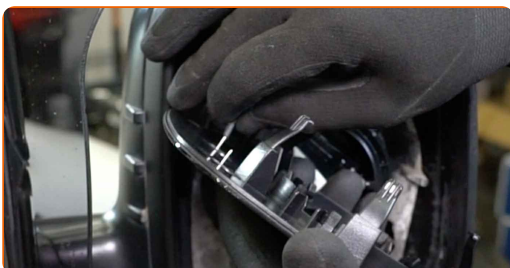
6

Trate dos conectores de aquecimento dos espelhos. Use graxa dielétrica.



7

Fixe os conectores de aquecimento do espelho.



8

Instale o novo vidro do espelho. Certifique-se que ouve um clique a indicar que está fixa no local.

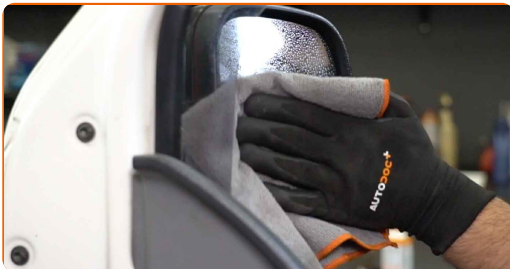


AUTODOC recomenda:

- Substituição: vidro espelho retrovisor – VW T5 Transporter. Para evitar danificar os fixadores durante a montagem, não utilize força excessiva.
- Certifique-se de que o vidro do espelho está corretamente posicionado. Deve ser alinhado com as abas de bloqueio da carcaça.

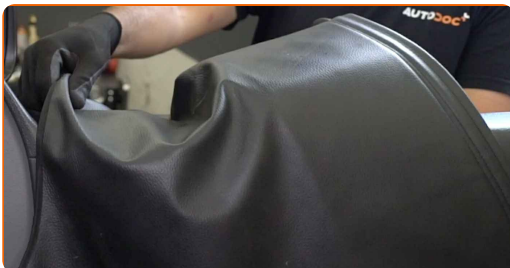
9

Limpe o vidro do espelho.



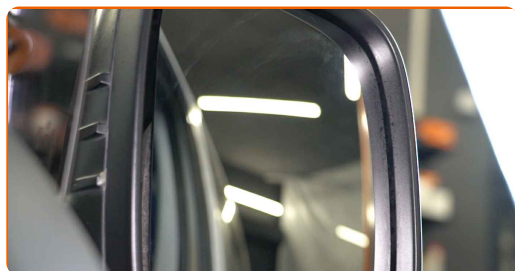
10

Remova a proteção do guarda-lamas.



11

Ligue a ignição. Isso é necessário para garantir que o componente funcione corretamente.



12

Desligue a ignição.

MUITO BEM! 

[VER MAIS TUTORIAIS](#)

AUTODOC – ALTA QUALIDADE E PEÇAS DE AUTOMÓVEIS A PREÇOS ACESSÍVEIS ONLINE

APLICATIVO MÓVEL AUTODOC: AGARRE ÓTIMAS OFERTAS E FAÇA COMPRAS CONVENIENTEMENTE



AUTODOC

GET IT ON
 **Google Play**

Download on the
 **App Store**

Download

UMA ENORME SELEÇÃO DE PEÇAS DE REPOSIÇÃO PARA O SEU AUTOMÓVEL

COMPRE PEÇAS DE REPOSIÇÃO PARA VW

VIDRO ESPELHO RETROVISOR: UMA AMPLA SELEÇÃO

ESCOLHA AUTO PEÇAS PARA VW T5 TRANSPORTER

VIDRO ESPELHO RETROVISOR PARA VW: COMPRE AGORA

**VIDRO ESPELHO RETROVISOR PARA VW T5
TRANSPORTER: AS MELHORES PROMOÇÕES & OFERTAS**

ⓘ DISCLAIMER (ISENÇÃO DE RESPONSABILIDADE):

O documento contém apenas recomendações gerais que podem ser úteis para os Senhores quando procederem a trabalhos de reparação ou substituição. AUTODOC não se responsabiliza por qualquer perda, lesão, danificação de propriedade que ocorre durante o processo de reparação ou substituição devido a utilização incorreta ou interpretação errada da informação fornecida.

AUTODOC não se responsabiliza por qualquer possível erro ou falta de clareza contidos neste guia. A informação fornecida destina-se exclusivamente a fins de informação e não pode substituir as instruções de especialista.

AUTODOC não se responsabiliza pelo uso incorreto ou perigoso de equipamento, ferramentas e peças de automóvel. AUTODOC recomenda fortemente usar do máximo cuidado e observar as regras de segurança quando proceder a trabalhos de reparação ou substituição. Lembramos: o uso de peças de automóvel de qualidade inferior não garante o nível apropriado de segurança no trânsito.

© Copyright 2022 – Todos os conteúdos deste site, especialmente textos, fotografias e gráficos, estão sob a proteção do copyright. AUTODOC GmbH reserva todos os direitos, incluindo os direitos de reprodução, publicação, edição e tradução.