



Como mudar filtro
habitáculo em **Volvo V50**
MW - guia de
substituição

TUTORIAL EM VÍDEO



Importante!

Este procedimento de substituição pode ser usado para:

VOLVO C30 (533) 1.6 D2, VOLVO C30 (533) 2.0 D3, VOLVO C30 (533) 2.0 D4, VOLVO C70 II Cabrio (542) 2.0 D3, VOLVO C70 II Cabrio (542) 2.0 D4, VOLVO S80 II (AS, 124) 3.0 T6 AWD, VOLVO S40 II (MS, 544) 2.0 D3, VOLVO S40 II (MS, 544) 2.0 D4, VOLVO S40 II (MS, 544) 1.6 D2, VOLVO V50 (MW, 545) 2.0 D4, VOLVO V50 (MW, 545) 2.0 D3, VOLVO S80 II (AS, 124) 2.0 D3 / D4, VOLVO S40 II (MS, 544) 2.0 F, VOLVO S40 II (MS, 544) 2.4, VOLVO V50 (MW, 545) 2.4, (+ 42)

Os passos podem variar ligeiramente dependendo do design do automóvel.

SUBSTITUIÇÃO: FILTRO DO HABITÁCULO – VOLVO V50
MW. FERRAMENTAS QUE NECESSITA:



• Soquete de impacto Nº10

• Chave de catraca

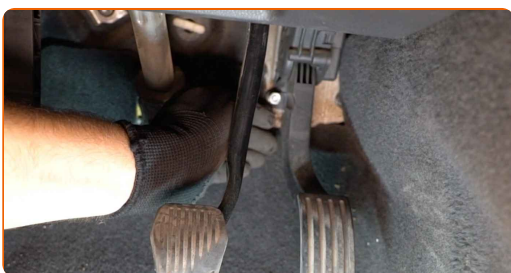
COMPRAR FERRAMENTAS

Substituição: filtro do habitáculo – Volvo V50 MW. Os especialistas da AUTODOC recomendam:

- Substitua o filtro de ar do habitáculo pelo menos uma vez a cada seis meses, na estações da Primavera e de Outono.
- Siga os termos, as recomendações e as exigências da operação da peça fornecida pelo fabricante.
- Se o fluxo de ar para o habitáculo for drasticamente reduzido, substitua o filtro antes de uma manutenção programada.
- Todo o trabalho deve ser feito com o motor parado.

SUBSTITUIÇÃO: FILTRO DO HABITÁCULO – VOLVO V50 MW. UTILIZE O SEGUINTE PROCEDIMENTO:

- 1** Desaparafuse o fixador do pedal do acelerador e mova-o para o lado. Use uma chave soquete nº 10. Use uma chave de catraca.



- 2** Mova o revestimento do interior do carro para o lado.



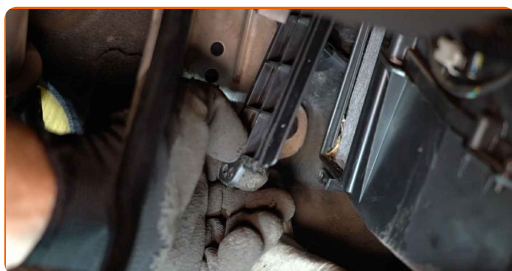
3

Coloque o revestimento do interior do carro na sua posição inicial.



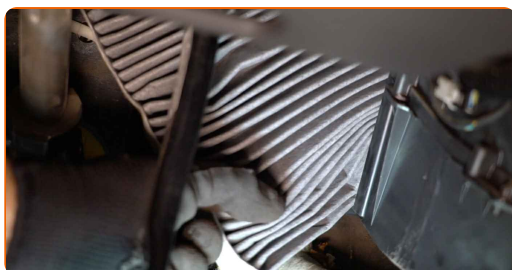
4

Remova a tampa da caixa do filtro de habitáculo.



5

Retire o filtro de habitáculo.

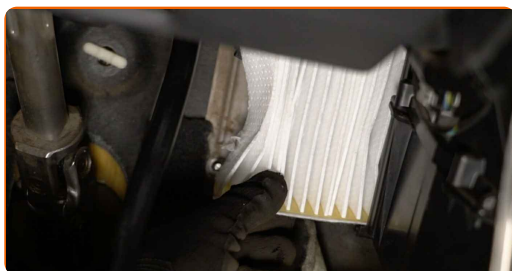


Substituição: filtro do habitáculo – Volvo V50 MW. Conselho de especialistas da AUTODOC:

- Não tente limpar e reutilizar o filtro - afetar a qualidade de limpeza de ar dentro o carro.

6

Instale o filtro do habitáculo no seu assento de montagem.



AUTODOC recomenda:

- Substituição: filtro do habitáculo – Volvo V50 MW. Certifique-se de que posiciona correctamente o elemento filtrante. Evite o desalinhamento.
- Siga a seta de direcção do fluxo de ar no filtro.
- Atenção! Utilize filtros de qualidade – Volvo V50 MW.

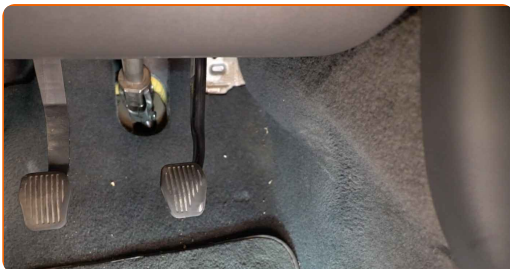
7

Reinstale a tampa da caixa do filtro de habitáculo.



8

Coloque o revestimento do interior do carro na sua posição inicial.



9

Ligue o conector do pedal do acelerador.

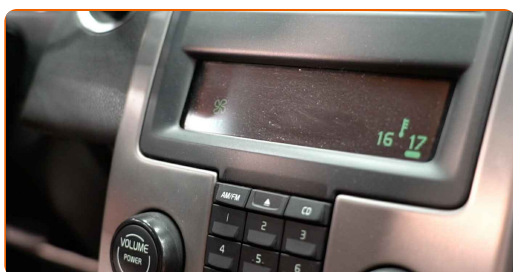


10 Coloque o pedal do acelerador na sua posição inicial e aparafuse o fixador. Use uma chave soquete n° 10.



11 Ligue a ignição.

12 Ligue o sistema de ar condicionado. Isso é necessário para garantir que o componente funcione corretamente.



13 Desligue a ignição.

MUITO BEM! 

VER MAIS TUTORIAIS

AUTODOC – ALTA QUALIDADE E PEÇAS DE AUTOMÓVEIS A PREÇOS ACESSÍVEIS ONLINE

APLICATIVO MÓVEL AUTODOC: AGARRE ÓTIMAS OFERTAS E FAÇA COMPRAS CONVENIENTEMENTE



AUTODOC

GET IT ON
 **Google Play**

Download on the
 **App Store**

Download

UMA ENORME SELEÇÃO DE PEÇAS DE REPOSIÇÃO PARA O SEU AUTOMÓVEL

COMPRE PEÇAS DE REPOSIÇÃO PARA VOLVO

FILTRO DO HABITÁCULO: UMA AMPLA SELEÇÃO

ESCOLHA AUTO PEÇAS PARA VOLVO V50 MW

FILTRO DO HABITÁCULO PARA VOLVO: COMPRE AGORA

**FILTRO DO HABITÁCULO PARA VOLVO V50 MW: AS
MELHORES PROMOÇÕES & OFERTAS**

ⓘ DISCLAIMER (ISENÇÃO DE RESPONSABILIDADE):

O documento contém apenas recomendações gerais que podem ser úteis para os Senhores quando procederem a trabalhos de reparação ou substituição. AUTODOC não se responsabiliza por qualquer perda, lesão, danificação de propriedade que ocorre durante o processo de reparação ou substituição devido a utilização incorreta ou interpretação errada da informação fornecida.

AUTODOC não se responsabiliza por qualquer possível erro ou falta de clareza contidos neste guia. A informação fornecida destina-se exclusivamente a fins de informação e não pode substituir as instruções de especialista.

AUTODOC não se responsabiliza pelo uso incorreto ou perigoso de equipamento, ferramentas e peças de automóvel. AUTODOC recomenda fortemente usar do máximo cuidado e observar as regras de segurança quando proceder a trabalhos de reparação ou substituição. Lembramos: o uso de peças de automóvel de qualidade inferior não garante o nível apropriado de segurança no trânsito.

© Copyright 2021 – Todos os conteúdos deste site, especialmente textos, fotografias e gráficos, estão sob a proteção do copyright. AUTODOC GmbH reserva todos os direitos, incluindo os direitos de reprodução, publicação, edição e tradução.