



Como mudar molas de  
suspensão da parte  
traseira em **Volvo V50**  
**MW** - guia de  
substituição

## TUTORIAL EM VÍDEO



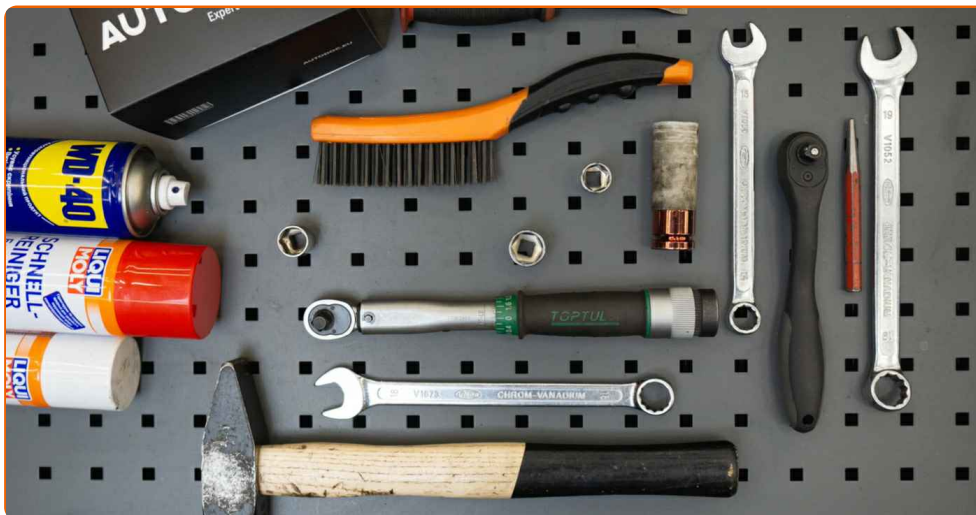
### **Importante!**

Este procedimento de substituição pode ser usado para:

VOLVO V50 (MW, 545) 2.0 D4, VOLVO V50 (MW, 545) 2.0 D3, VOLVO V50 (MW, 545) 2.4, VOLVO V50 (MW, 545) 2.5 T5, VOLVO V50 (MW, 545) 2.0 D, VOLVO V50 (MW, 545) 1.8, VOLVO V50 (MW, 545) 1.6, VOLVO V50 (MW, 545) 1.6 D, VOLVO V50 (MW, 545) 2.0, VOLVO V50 (MW, 545) 2.4 D5, VOLVO V50 (MW, 545) 1.8 FlexFuel, VOLVO V50 (MW, 545) 2.4 Tdi, VOLVO V50 (MW, 545) 2.0 FlexFuel, VOLVO V50 (MW, 545) 2.0 CDI

Os passos podem variar ligeiramente dependendo do design do automóvel.

**SUBSTITUIÇÃO: MOLAS DE SUSPENSÃO – VOLVO V50  
MW. FERRAMENTAS DE QUE PODERÁ NECESSITAR:**



- Escova de Arame
- Spray WD-40
- Produto de limpeza para travões
- Massa de cobre
- Chave Combinada nº 15
- Chave Combinada nº 18
- Chave Combinada nº 19
- Soquete de impacto Nº15
- Soquete de impacto Nº16
- Soquete de impacto Nº18
- Soquete de impacto para roda nº 19
- Chave de catraca
- Chave dinamométrica
- Martelo
- Pé-de-cabra
- Punção de arrombar
- Macaco hidráulico para caixa de transmissão
- Calço de roda

**COMPRAR FERRAMENTAS**

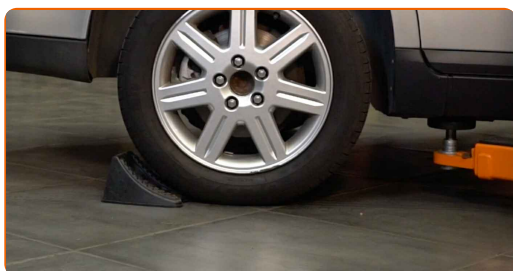
Substituição: molas de suspensão – Volvo V50 MW. Os especialistas da AUTODOC recomendam:

- Ambas as molas espirais da suspensão traseira devem ser substituídas simultaneamente.
- O procedimento de substituição é idêntico para os molas espirais esquerda e direita da suspensão traseira.
- Todo o trabalho deve ser feito com o motor parado.

## SUBSTITUIÇÃO: MOLAS DE SUSPENSÃO – VOLVO V50 MW. SIGA OS SEGUINTE PASSOS:

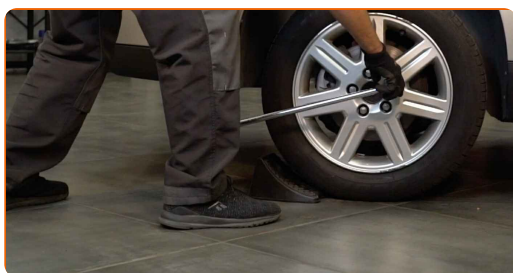
1

Fixe as rodas com os calços.



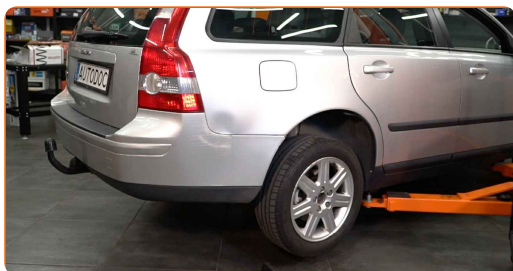
2

Solte os parafusos de montagem das rodas. Use o soquete de impacto para roda #19.

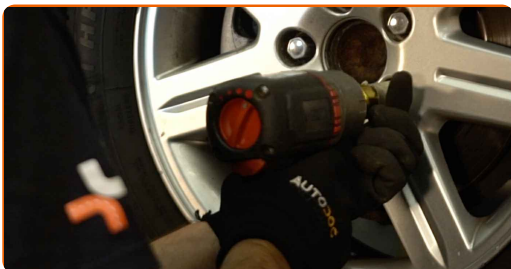


3

Elevar a parte traseira do carro e fixar em suportes.



**4** Desaperte os parafusos da roda.



**Substituição: molas de suspensão – Volvo V50 MW. Conselho:**

- Para evitar uma lesão, segure a roda ao desapertar os parafusos.

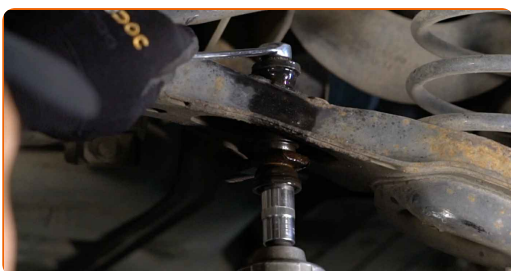
**5** Retire a roda.



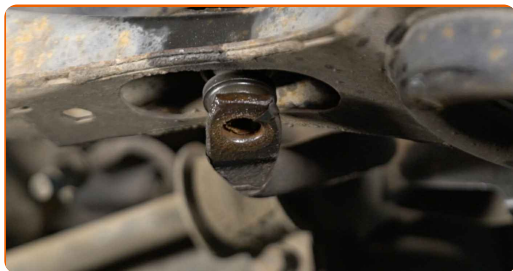
**6** Limpe os elementos de fixação de conexão do estabilizador. Use uma escova metálica. Use spray WD-40.



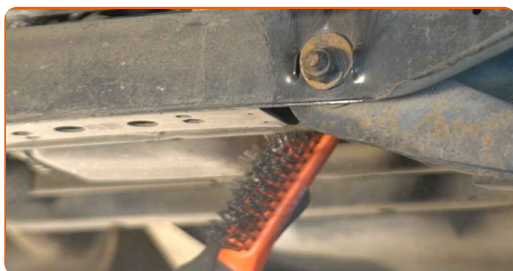
**7** Desaperte os parafusos de fixação da barra estabilizadora. Use uma chave soquete nº 16. Use uma chave combinada nº 15.



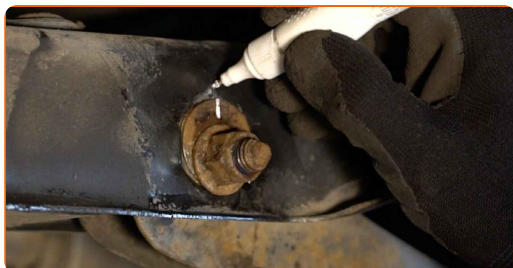
**8** Remova a barra estabilizadora. Utilize um pé-de-cabra.



**9** Limpe todas as juntas do braço. Use uma escova metálica. Use spray WD-40.



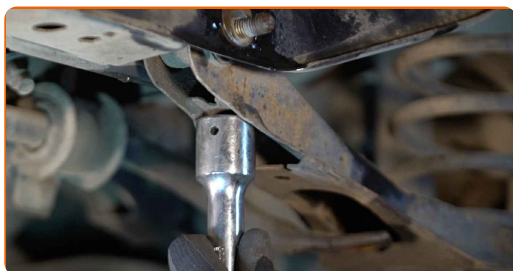
**10** Marque o parafuso de ajuste da divergência.



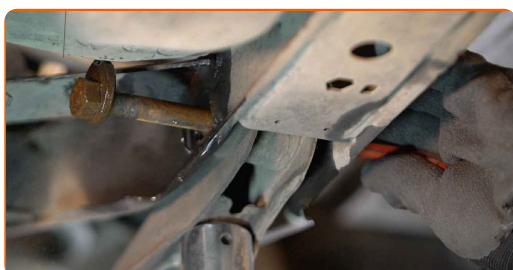
**11** Desenrosque o elemento que fixa o braço de suspensão à viga do eixo traseiro. Use uma chave combinada nº 18. Use uma chave combinada nº 19. Use uma chave soquete nº 18. Use uma chave de catraca.



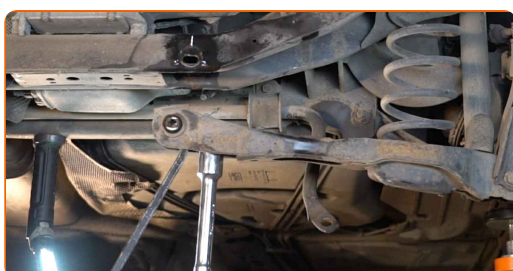
**12** Apoie o braço. Use um macaco hidráulico de caixa de transmissão.



**13** Remova o parafuso de fixação. Use um saca-pino. Use um martelo. Utilize um pé-de-cabra.



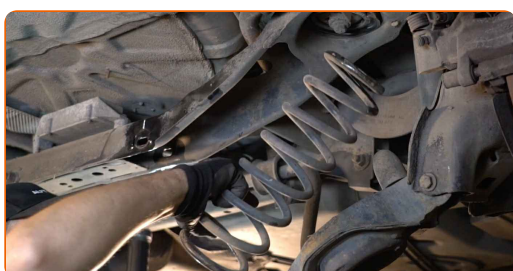
**14** Retire o suporte por baixo do braço.



**AUTODOC recomenda:**

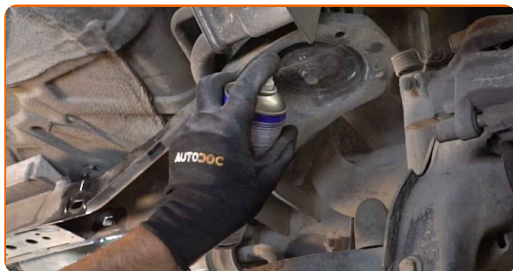
- Substituição: molas de suspensão – Volvo V50 MW. Baixe o macaco de transmissão suavemente, sem solavancos, para evitar danificar os componentes e mecanismos.

**15** Retirar a mola.



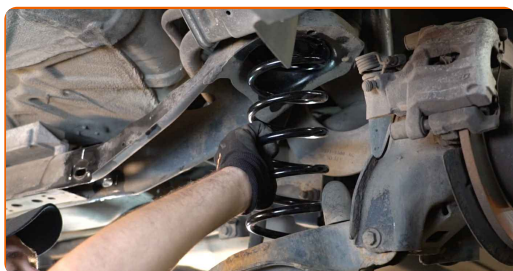
16

Limpe os locais de montagem da mola espiral. Use uma escova metálica. Use spray WD-40.



17

Instale a mola.



Substituição: molas de suspensão – Volvo V50 MW. AUTODOC recomenda:

- Certifique-se que a mola está posicionada corretamente nos seus locais de montagem.

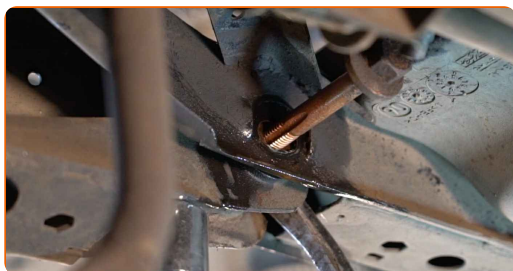
18

Apoie o braço. Use um macaco hidráulico de caixa de transmissão. Utilize um pé-de-cabra.



19

Instale o parafuso de fixação. Use um martelo. Utilize um pé-de-cabra.



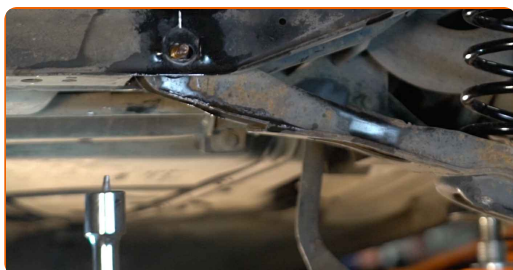


Substituição: molas de suspensão – Volvo V50 MW. Conselho de especialistas da AUTODOC:

- Ajuste a posição do pino de alinhamento de acordo com a marca.

20

Retire o suporte por baixo do braço.



AUTODOC recomenda:

- Volvo V50 MW – Não baixe o macaco de transmissão abruptamente, para evitar danificar os componentes e mecanismos do automóvel.

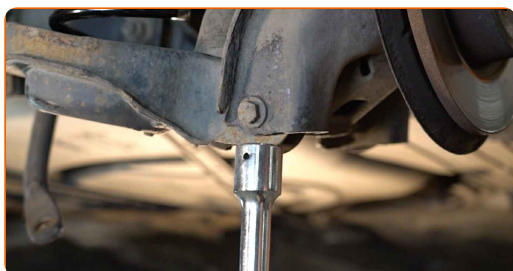
21

Aparafuse o elemento que fixa o braço de suspensão à viga do eixo traseiro. Use uma chave soquete nº 18. Use uma chave de catraca.



22

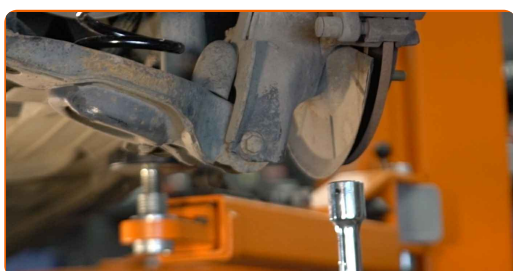
Apoie o braço. Use um macaco hidráulico de caixa de transmissão.



- 23** Aperte o elemento que fixa o braço de suspensão à viga do eixo traseiro. Use uma chave soquete nº 18. Use uma chave de torque. Aperte-o para o torque de 110 Nm.



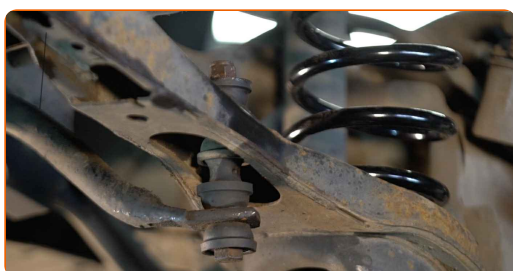
- 24** Retire o suporte por baixo do braço.



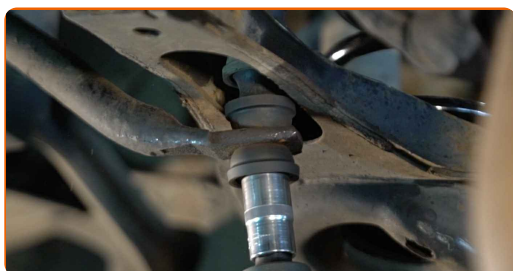
Substituição: molas de suspensão – Volvo V50 MW. Os profissionais recomendam:

- Baixe o macaco hidráulico para caixa de transmissão suavemente, sem abanões, para evitar danificar os conjuntos e mecanismos.

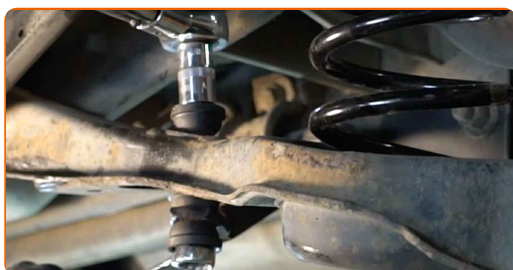
- 25** Instale o terminal do estabilizador transversal.



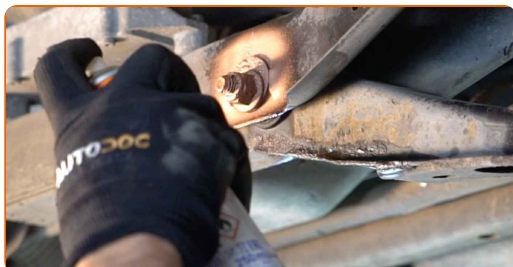
- 26** Aperte o fixador da bieleta da barra estabilizadora. Use uma chave soquete nº 16. Use uma chave combinada nº 15.



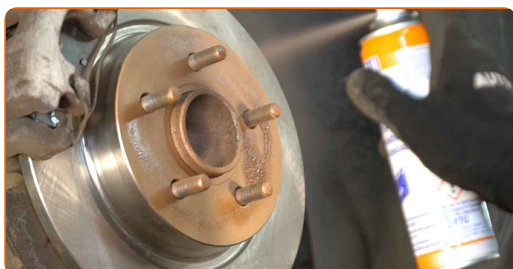
- 27** Aperte o fixador que conecta a bieleta da barra estabilizadora à barra estabilizadora. Use uma chave soquete nº 15. Use uma chave combinada nº 16. Use uma chave de torque. Aperte-o para o torque de 50 Nm.



- 28** Trate todas as juntas do braço. Use massa de cobre.

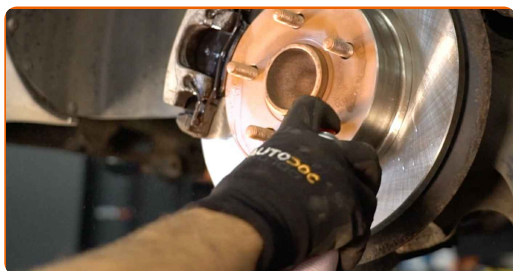


- 29** Trate a superfície onde o disco de travão entra em contacto com o aro da roda. Use massa de cobre.



30

Limpe a superfície do disco de travão. Utilize um produto de limpeza para travões.



### AUTODOC recomenda:

- Substituição: molas de suspensão – Volvo V50 MW. Depois de aplicar o spray, espere alguns minutos.

31

Instale a roda.

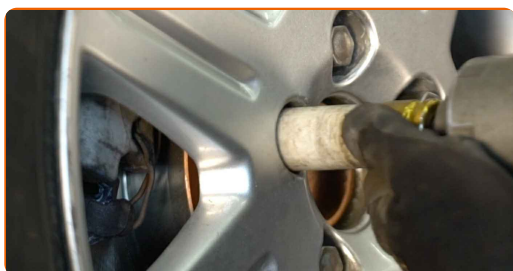


Substituição: molas de suspensão – Volvo V50 MW. Conselho da AUTODOC:

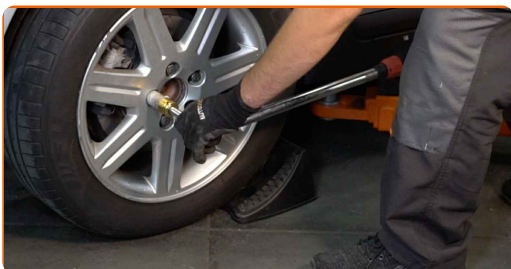
- Para evitar lesões, segure a roda quando apertar os parafusos de fixação.

32

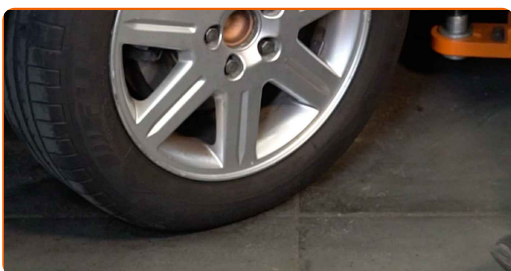
Aperte os parafusos da roda. Use o soquete de impacto para roda #19.



- 33** Baixar o carro e trabalhar em ordem transversal, apertar os parafusos das rodas. Use uma chave de torque. Aperte-o para o torque de 110 Nm.



- 34** Retire os macacos e calços.



**MUITO BEM!** 

**VER MAIS TUTORIAIS**

## **AUTODOC – ALTA QUALIDADE E PEÇAS DE AUTOMÓVEIS A PREÇOS ACESSÍVEIS ONLINE**

**APLICATIVO MÓVEL AUTODOC: AGARRE ÓTIMAS OFERTAS E FAÇA COMPRAS CONVENIENTEMENTE**



**+ AUTODOC**

GET IT ON  **Google Play**

 **Download on the App Store**

**Download**

**UMA ENORME SELEÇÃO DE PEÇAS DE REPOSIÇÃO PARA O SEU AUTOMÓVEL**

**COMPRE PEÇAS DE REPOSIÇÃO PARA VOLVO**

**MOLAS DE SUSPENSÃO: UMA AMPLA SELEÇÃO**

**ESCOLHA AUTO PEÇAS PARA VOLVO V50 MW**

**MOLAS DE SUSPENSÃO PARA VOLVO: COMPRE AGORA**

**MOLAS DE SUSPENSÃO PARA VOLVO V50 MW: AS  
MELHORES PROMOÇÕES & OFERTAS**

## **ⓘ DISCLAIMER (ISENÇÃO DE RESPONSABILIDADE):**

O documento contém apenas recomendações gerais que podem ser úteis para os Senhores quando procederem a trabalhos de reparação ou substituição. AUTODOC não se responsabiliza por qualquer perda, lesão, danificação de propriedade que ocorre durante o processo de reparação ou substituição devido a utilização incorreta ou interpretação errada da informação fornecida.

AUTODOC não se responsabiliza por qualquer possível erro ou falta de clareza contidos neste guia. A informação fornecida destina-se exclusivamente a fins de informação e não pode substituir as instruções de especialista.

AUTODOC não se responsabiliza pelo uso incorreto ou perigoso de equipamento, ferramentas e peças de automóvel. AUTODOC recomenda fortemente usar do máximo cuidado e observar as regras de segurança quando proceder a trabalhos de reparação ou substituição. Lembramos: o uso de peças de automóvel de qualidade inferior não garante o nível apropriado de segurança no trânsito.

© Copyright 2022 – Todos os conteúdos deste site, especialmente textos, fotografias e gráficos, estão sob a proteção do copyright. AUTODOC GmbH reserva todos os direitos, incluindo os direitos de reprodução, publicação, edição e tradução.