



Como mudar rolamento  
da roda da parte traseira  
em **VAUXHALL ASTRA  
Mk II Belmont** - guia de  
substituição

## TUTORIAL EM VÍDEO SEMELHANTE



Este vídeo mostra o procedimento de substituição de uma peça de automóvel semelhante noutro veículo

### **Importante!**

Este procedimento de substituição pode ser usado para:

VAUXHALL ASTRA Mk II Belmont 1.3, VAUXHALL ASTRA Mk II Belmont 1.8,  
VAUXHALL ASTRA Mk II Belmont 1.4 i, VAUXHALL ASTRA Mk II Belmont 1.6 S,  
VAUXHALL ASTRA Mk II Belmont 1.7 D, VAUXHALL ASTRA Mk II Belmont 1.4 S

Os passos podem variar ligeiramente dependendo do design do automóvel.

Este tutorial foi criado com base no procedimento de substituição de uma peça de automóvel semelhante em: OPEL Corsa B Hatchback (S93) 1.4 i (F08, F68, M68)

**SUBSTITUIÇÃO: ROLAMENTO DA RODA – VAUXHALL  
ASTRA MK II BELMONT. LISTA DAS FERRAMENTAS DE  
QUE IRÁ NECESSITAR:**



- Spray de limpeza multiusos
- Lubrificante para rolamentos
- Massa lubrificante de cerâmica
- Chave dinamométrica
- Chave de caixa n.º 24
- Soquete de impacto para roda n.º 17
- Extrator Universal
- Kit de saca casquilhos e rolamentos
- Chave de catraca
- Chave de fenda plana
- Martelo
- Martelo de borracha
- Pé-de-cabra
- Calço de roda

**Comprar ferramentas**

**AUTODOC recomenda:**

- Não reutilize o conjunto de rolamento do seu automóvel VAUXHALL ASTRA Mk II Belmont.
- O procedimento de substituição do rolamento do cubo da roda é idêntico para as duas rodas no mesmo eixo.
- Por favor, tenha em atenção: todos os trabalhos no automóvel – VAUXHALL ASTRA Mk II Belmont – devem ser efetuados com o motor desligado.

**EFETUAR A SUBSTITUIÇÃO, NA SEGUINTE ORDEM:**

**1** Fixe as rodas com os calços.

**2** Solte os parafusos de montagem das rodas. Use o soquete de impacto para roda #17.



**3** Eleve o veículo.

**Substituição: rolamento da roda – VAUXHALL ASTRA Mk II Belmont. Os profissionais recomendam:**

- Se estiver a utilizar um macaco, certifique-se de que este assenta sobre uma superfície plana sem desníveis.
- Certifique-se de fixar adicionalmente o automóvel com preguiças.

4

Desaperte os parafusos da roda.

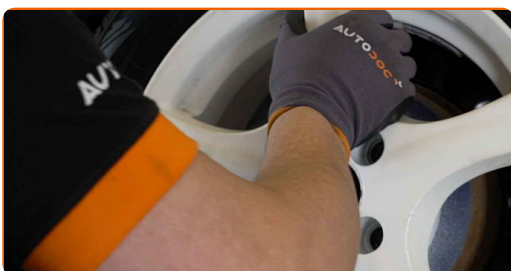


**AUTODOC recomenda:**

- Aviso! Para evitar lesões, deve segurar a roda enquanto desenrosca os parafusos de fixação. VAUXHALL ASTRA Mk II Belmont

5

Retire a roda.



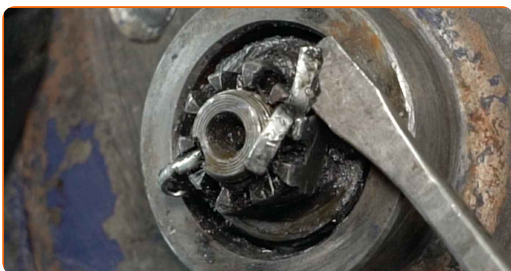
6

Retire a tampa da porca do cubo de roda. Utilize um pé-de-cabra. Use um martelo.



7

Remova a chaveta, que fixa a porca do cubo. Utilize um pé-de-cabra. Use uma chave de fenda plana.



8

Desaparafuse a porca do cubo. Use uma chave soquete nº 24. Use uma chave de catraca.



9

Desmonte a arruela do rolamento da roda. Utilize um pé-de-cabra.



10

Remova o rolamento do cubo de roda. Utilize um pé-de-cabra.



11

Remova o tambor de travão montado na chumaceira do cubo da roda.



**Substituição: rolamento da roda – VAUXHALL ASTRA Mk II Belmont. Conselho da AUTODOC:**

- Examine o tambor de travão. Substitua-o, se necessário.

- 12** Remova o vedante de óleo interior do rolamento da roda. Utilize um pé-de-cabra.



- 13** Remova o rolamento do cubo de roda. Utilize um pé-de-cabra.



- 14** Limpe o local de montagem do rolamento de cubo.



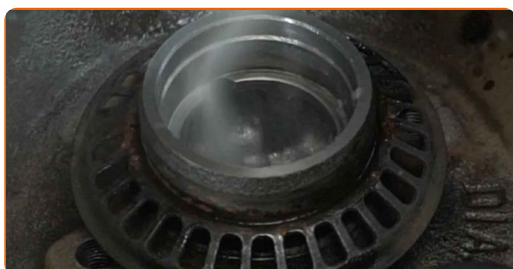
- 15** Remova o anel interior do rolamento da roda do tambor de travão. Utilize um extrator universal.



- 16** Desmonte o anel exterior do rolamento da roda do tambor do travão. Utilize o kit de saca casquilhos e rolamentos.



- 17** Limpe o local de montagem do rolamento de cubo. Use o spray de limpeza universal.



- 18** Monte um anel exterior do rolamento da roda novo no tambor do travão. Kit de saca casquilhos e rolamentos.



- 19** Instale o novo anel interior do rolamento da roda no tambor de travão. Kit de saca casquilhos e rolamentos.





20

Aplique produto no rolamento do cubo de roda. Utilize lubrificante para rolamentos.



21

Instale um novo rolamento de cubo de roda e fixe-a.



22

Instale a junta de óleo do rolamento de roda.



23

Aplique produto à manga de eixo. Use o spray de limpeza universal. Utilize lubrificante para rolamentos.



24

Instale o tambor de travão montado com a chumaceira do cubo de roda.



**25** Monte a arruela do rolamento da roda.



**26** Aparafuse a porca do cubo. Use uma chave soquete nº 24. Use uma chave de catraca.



**27** Instale a roda.



**AUTODOC recomenda:**

- **Aviso!** Para evitar lesões, deve segurar a roda enquanto enrosca os parafusos de fixação do automóvel. VAUXHALL ASTRA Mk II Belmont

**28** Aperte os parafusos da roda. Use o soquete de impacto para roda #17.



29

Gire a roda para distribuir uniformemente a massa lubrificante nova nos rolamentos da roda.



30

Ajuste a folga axial, apertando a porca de regulação. Use uma chave soquete nº 24. Use uma chave de torque. Aperte-o para o torque de 20-25 Nm.



**Por favor tenha em atenção!**

- Consulte o manual de reparação do seu automóvel para obter as instruções exatas de ajuste.

31

Desaperte os parafusos da roda.



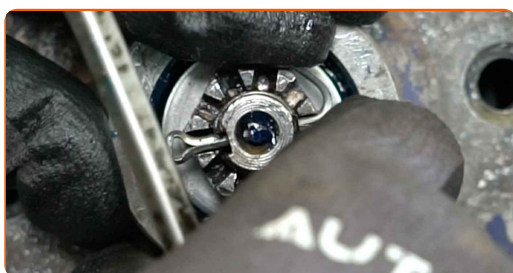
**AUTODOC recomenda:**

- Aviso! Para evitar lesões, deve segurar a roda enquanto desenrosca os parafusos de fixação. VAUXHALL ASTRA Mk II Belmont

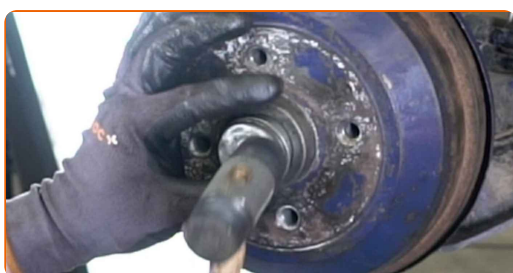
**32** Retire a roda.



**33** Instale uma nova chaveta de porca do cubo. Utilize um pé-de-cabra.



**34** Instale a tampa da porca do cubo. Use um martelo de borracha.



**35** Trate da superfície onde a jante da roda entra em contacto com o tambor de travão. Utilize massa lubrificante de cerâmica.



**36** Instale a roda.



**AUTODOC recomenda:**

- **Aviso!** Para evitar lesões, deve segurar a roda enquanto enrosca os parafusos de fixação do automóvel. VAUXHALL ASTRA Mk II Belmont

**37**

Aperte os parafusos da roda. Use o soquete de impacto para roda #17.



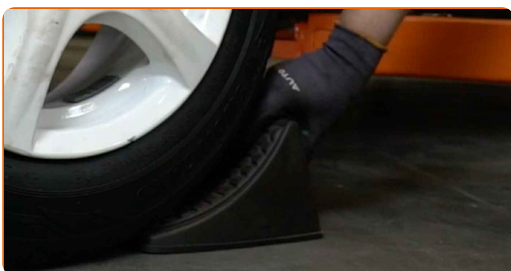
**38**

Baixar o carro e trabalhar em ordem transversal, apertar os parafusos das rodas. Use o soquete de impacto para roda #17. Use uma chave de torque. Aperte-o para o torque de 110 Nm.



**39**

Retire os macacos e calços.



Substituição: rolamento da roda – VAUXHALL ASTRA Mk II Belmont.  
AUTODOC recomenda:

- Sem ligar o motor, pressione o pedal do travão várias vezes até sentir uma resistência significativa.

**MUITO BEM!** 

**VER MAIS TUTORIAIS**

# AUTODOC – ALTA QUALIDADE E PEÇAS DE AUTOMÓVEIS A PREÇOS ACESSÍVEIS ONLINE

APLICATIVO MÓVEL AUTODOC: AGARRE ÓTIMAS OFERTAS E FAÇA COMPRAS CONVENIENTEMENTE



**AUTODOC**

GET IT ON  
**Google Play**

Download on the  
**App Store**

**Download**

**UMA ENORME SELEÇÃO DE PEÇAS DE REPOSIÇÃO PARA O SEU AUTOMÓVEL**

**ROLAMENTO DA RODA: UMA AMPLA SELEÇÃO**

## **(i) DISCLAIMER (ISENÇÃO DE RESPONSABILIDADE):**

O documento contém apenas recomendações gerais que podem ser úteis para os Senhores quando procederem a trabalhos de reparação ou substituição. AUTODOC não se responsabiliza por qualquer perda, lesão, danificação de propriedade que ocorre durante o processo de reparação ou substituição devido a utilização incorreta ou interpretação errada da informação fornecida.

AUTODOC não se responsabiliza por qualquer possível erro ou falta de clareza contidos neste guia. A informação fornecida destina-se exclusivamente a fins de informação e não pode substituir as instruções de especialista.

AUTODOC não se responsabiliza pelo uso incorreto ou perigoso de equipamento, ferramentas e peças de automóvel. AUTODOC recomenda fortemente usar do máximo cuidado e observar as regras de segurança quando proceder a trabalhos de reparação ou substituição. Lembramos: o uso de peças de automóvel de qualidade inferior não garante o nível apropriado de segurança no trânsito.

© Copyright 2023 – Todos os conteúdos deste site, especialmente textos, fotografias e gráficos, estão sob a proteção do copyright. AUTODOC SE reserva todos os direitos, incluindo os direitos de reprodução, publicação, edição e tradução.