



Como mudar escovas do
limpa vidros da parte
dianteira em **VAUXHALL**
Astra Mk III (F) Carrinha
(T92) - guia de
substituição

TUTORIAL EM VÍDEO SEMELHANTE



Este vídeo mostra o procedimento de substituição de uma peça de automóvel semelhante noutro veículo

Importante!

Este procedimento de substituição pode ser usado para:

VAUXHALL Astra Mk III (F) Carrinha (T92) 1.4 S, VAUXHALL Astra Mk III (F) Carrinha (T92) 1.4 i, VAUXHALL Astra Mk III (F) Carrinha (T92) 1.6 i, VAUXHALL Astra Mk III (F) Carrinha (T92) 1.7 D, VAUXHALL Astra Mk III (F) Carrinha (T92) 1.7 TD, VAUXHALL Astra Mk III (F) Carrinha (T92) 1.8 i, VAUXHALL Astra Mk III (F) Carrinha (T92) 1.8 i 16V, VAUXHALL Astra Mk III (F) Carrinha (T92) 2.0 i, VAUXHALL Astra Mk III (F) Carrinha (T92) 1.4 i 16V, VAUXHALL Astra Mk III (F) Carrinha (T92) 1.6 Si, VAUXHALL Astra Mk III (F) Carrinha (T92) 2.0 i 16V, VAUXHALL Astra Mk III (F) Carrinha (T92) 1.6 i 16V

Os passos podem variar ligeiramente dependendo do design do automóvel.

Este tutorial foi criado com base no procedimento de substituição de uma peça de automóvel semelhante em: OPEL Corsa B Hatchback (S93) 1.4 i (F08, F68, M68)

SUBSTITUIÇÃO: ESCOVAS DO LIMPA VIDROS –
VAUXHALL ASTRA MK III (F) CARRINHA (T92).
FERRAMENTAS DE QUE PODERÁ NECESSITAR:



- Chave De Fenda Plana

[Comprar ferramentas](#)

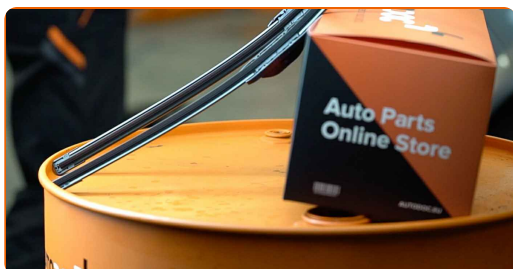
Substituição: escovas do limpa vidros – VAUXHALL Astra Mk III (F) Carrinha (T92). Conselho de especialistas da AUTODOC:

- Substitua as escovas do limpa para-brisas sempre em conjunto. Isso irá garantir uma limpeza eficaz e uniforme do para-brisas.
- Não confunda as escovas do limpa para-brisas do lado do condutor e do passageiro.
- O procedimento de substituição para ambas as escovas do limpa para-brisas é idêntico.
- Todo o trabalho deve ser feito com o motor parado.

SUBSTITUIÇÃO: ESCOVAS DO LIMPA VIDROS – VAUXHALL ASTRA MK III (F) CARRINHA (T92). SIGA OS SEGUINTE PASSOS:

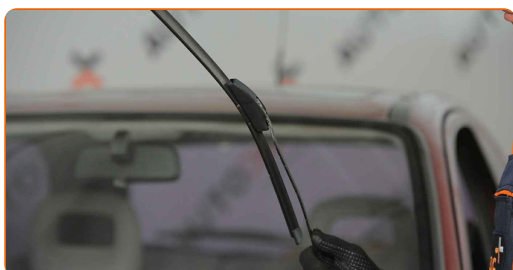
1

Prepare os novos limpa para-brisas.

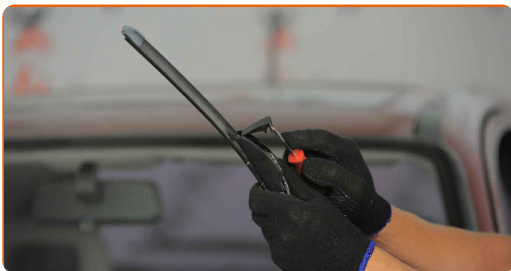


2

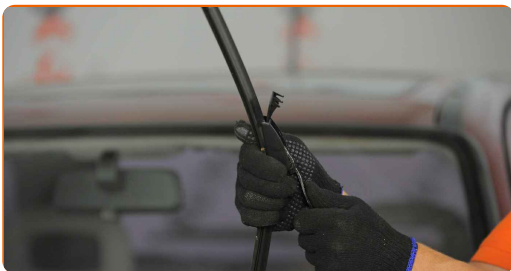
Puxe o braço do limpa para-brisas para longe da superfície do vidro até que pare.



3 Pressione o clipe de fixação. Use uma chave de fenda plana.



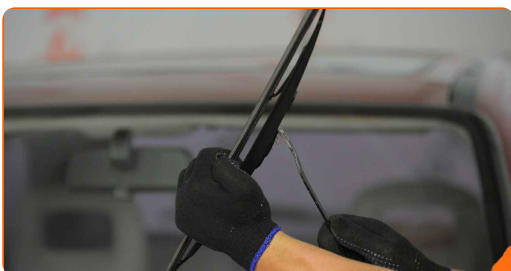
4 Remova a escova do braço do limpa para-brisas.



Substituição: escovas do limpa vidros – VAUXHALL Astra Mk III (F) Carrinha (T92). AUTODOC recomenda:

- Ao substituir a escova do limpa para-brisas tenha cuidado para impedir que o braço do limpa para-brisas, acionado por mola, atinja o vidro.

5 Instale a nova escova do limpa para-brisas e pressione cuidadosamente até ao vidro o braço do limpa para-brisas.



Substituição: escovas do limpa vidros – VAUXHALL Astra Mk III (F) Carrinha (T92). Conselho da AUTODOC:

- Não toque na borda da borracha da escova de limpeza a trabalhar, de modo a não danificar a camada de grafite.
- Assegure-se que a tira de borracha da escova fica firmemente pressionada contra todo o comprimento do vidro.

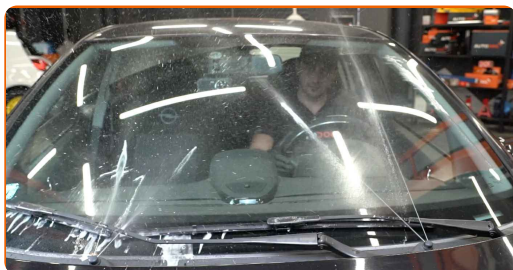
6

Ligue a ignição.



7

Após a instalação, verifique o funcionamento do limpa para-brisas. As escovas não se devem cruzar, ou bater contra o selo do para-brisa.



MUITO BEM! 

[VER MAIS TUTORIAIS](#)

AUTODOC – ALTA QUALIDADE E PEÇAS DE AUTOMÓVEIS A PREÇOS ACESSÍVEIS ONLINE

APLICATIVO MÓVEL AUTODOC: AGARRE ÓTIMAS OFERTAS E FAÇA COMPRAS CONVENIENTEMENTE



+ AUTODOC

GET IT ON
Google Play

Download on the
App Store

Download

UMA ENORME SELEÇÃO DE PEÇAS DE REPOSIÇÃO PARA O SEU AUTOMÓVEL

ESCOVAS DO LIMPA VIDROS: UMA AMPLA SELEÇÃO

(i) DISCLAIMER (ISENÇÃO DE RESPONSABILIDADE):

O documento contém apenas recomendações gerais que podem ser úteis para os Senhores quando procederem a trabalhos de reparação ou substituição. AUTODOC não se responsabiliza por qualquer perda, lesão, danificação de propriedade que ocorre durante o processo de reparação ou substituição devido a utilização incorreta ou interpretação errada da informação fornecida.

AUTODOC não se responsabiliza por qualquer possível erro ou falta de clareza contidos neste guia. A informação fornecida destina-se exclusivamente a fins de informação e não pode substituir as instruções de especialista.

AUTODOC não se responsabiliza pelo uso incorreto ou perigoso de equipamento, ferramentas e peças de automóvel. AUTODOC recomenda fortemente usar do máximo cuidado e observar as regras de segurança quando proceder a trabalhos de reparação ou substituição. Lembramos: o uso de peças de automóvel de qualidade inferior não garante o nível apropriado de segurança no trânsito.

© Copyright 2023 – Todos os conteúdos deste site, especialmente textos, fotografias e gráficos, estão sob a proteção do copyright. AUTODOC SE reserva todos os direitos, incluindo os direitos de reprodução, publicação, edição e tradução.