



Como mudar filtro de ar
em **VAUXHALL Astra Mk
V (H) Carrinha (A04)** -
guia de substituição

TUTORIAL EM VÍDEO SEMELHANTE



Este vídeo mostra o procedimento de substituição de uma peça de automóvel semelhante noutro veículo

Importante!

Este procedimento de substituição pode ser usado para:

VAUXHALL Astra Mk V (H) Carrinha (A04) 1.4, VAUXHALL Astra Mk V (H) Carrinha (A04) 1.6, VAUXHALL Astra Mk V (H) Carrinha (A04) 1.8, VAUXHALL Astra Mk V (H) Carrinha (A04) 2.0 Turbo, VAUXHALL Astra Mk V (H) Carrinha (A04) 1.3 CDTi, VAUXHALL Astra Mk V (H) Carrinha (A04) 1.7 CDTi, VAUXHALL Astra Mk V (H) Carrinha (A04) 1.9 CDTi

Os passos podem variar ligeiramente dependendo do design do automóvel.

Este tutorial foi criado com base no procedimento de substituição de uma peça de automóvel semelhante em: OPEL Astra G CC (T98) 1.2 16V (F08, F48)

**SUBSTITUIÇÃO: FILTRO DE AR – VAUXHALL ASTRA MK
V (H) CARRINHA (A04). FERRAMENTAS QUE
NECESSITA:**



- Chave de caixa n.º 7
- Chave de catraca
- Toalha microfibra
- Cobertura para guarda-lamas

Comprar ferramentas

Substituição: filtro de ar – VAUXHALL Astra Mk V (H) Carrinha (A04). Os especialistas da AUTODOC recomendam:

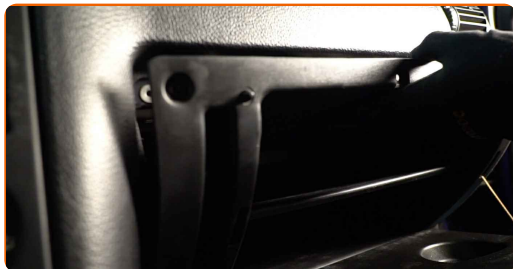
- Siga os termos, as recomendações e as exigências da operação da peça fornecida pelo fabricante.
- Aviso! Desligue o motor antes de iniciar qualquer trabalho - VAUXHALL Astra Mk V (H) Carrinha (A04).

EFETUAR A SUBSTITUIÇÃO, NA SEGUINTE ORDEM:

- 1 Abra o capô.
- 2 Use uma cobertura de proteção para prevenir a danificação da pintura e das peças plásticas do automóvel.
- 3 Desencaixe a braçadeira da mangueira da entrada de ar. Use uma chave soquete nº 7. Use uma chave de catraca.



- 4 Desconecte o tubo de entrada de ar do compartimento do filtro de ar.



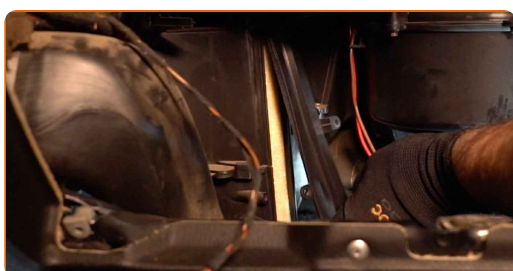
- 5** Cubra a mangueira da entrada de ar com um pano de microfibra para prevenir a entrada de poeira e sujidade no sistema.



- 6** Desconecte os fixadores que conectam o tubo de ar e o feixe de cabos à caixa do filtro de ar.



- 7** Retirar a tampa do filtro.



- 8** Remova o elemento de filtro a partir da caixa do filtro.



- 9** Limpe a tampa do filtro de ar e a caixa.

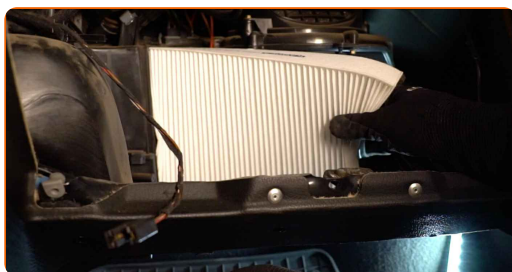


Substituição: filtro de ar – VAUXHALL Astra Mk V (H) Carrinha (A04).
Conselho de especialistas da AUTODOC:

- Antes de limpar a tampa e a caixa do filtro de ar, cubra as partes do tubo de ventilação, o sensor de fluxo de massa de ar (se disponível), a válvula do acelerador com um pano limpo.

10

Insira um novo elemento de filtro na caixa do filtro. Certifique-se de que a borda do filtro encaixa-se perfeitamente na caixa.

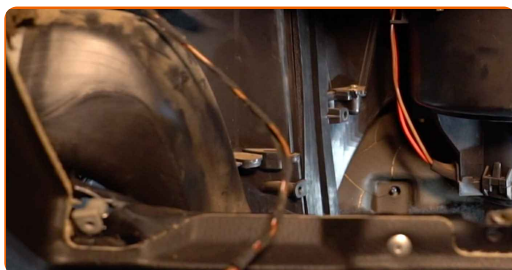


AUTODOC recomenda:

- Substituição: filtro de ar – VAUXHALL Astra Mk V (H) Carrinha (A04). Certifique-se de que posiciona correctamente o elemento filtrante. Evite o desalinhamento.
- Certifique-se de usar apenas filtros de qualidade.
- Durante a instalação, certifique-se de evitar que o pó e sujidade entrem na caixa do filtro de ar.

11

Reinstale a cobertura de filtro de ar. Aperte-a.



12 Conecte os fixadores que conectam o tubo de ar e o feixe de cabos à caixa do filtro de ar.



13 Retire o pano de microfibras da mangueira de entrada de ar.



14 Conecte o tubo de entrada de ar ao compartimento do filtro de ar.



15 Aperte a braçadeira da mangueira de entrada de ar. Use uma chave soquete nº 7. Use uma chave de catraca.



16 Remova a proteção do guarda-lamas.

17

Feche o capô.

MUITO BEM! 

VER MAIS TUTORIAIS

AUTODOC – ALTA QUALIDADE E PEÇAS DE AUTOMÓVEIS A PREÇOS ACESSÍVEIS ONLINE

APLICATIVO MÓVEL AUTODOC: AGARRE ÓTIMAS OFERTAS E FAÇA COMPRAS CONVENIENTEMENTE



+ AUTODOC

GET IT ON
Google Play

Download on the
App Store

Download

UMA ENORME SELEÇÃO DE PEÇAS DE REPOSIÇÃO PARA O SEU AUTOMÓVEL

FILTRO DE AR: UMA AMPLA SELEÇÃO

(i) DISCLAIMER (ISENÇÃO DE RESPONSABILIDADE):

O documento contém apenas recomendações gerais que podem ser úteis para os Senhores quando procederem a trabalhos de reparação ou substituição. AUTODOC não se responsabiliza por qualquer perda, lesão, danificação de propriedade que ocorre durante o processo de reparação ou substituição devido a utilização incorreta ou interpretação errada da informação fornecida.

AUTODOC não se responsabiliza por qualquer possível erro ou falta de clareza contidos neste guia. A informação fornecida destina-se exclusivamente a fins de informação e não pode substituir as instruções de especialista.

AUTODOC não se responsabiliza pelo uso incorreto ou perigoso de equipamento, ferramentas e peças de automóvel. AUTODOC recomenda fortemente usar do máximo cuidado e observar as regras de segurança quando proceder a trabalhos de reparação ou substituição. Lembramos: o uso de peças de automóvel de qualidade inferior não garante o nível apropriado de segurança no trânsito.

© Copyright 2023 – Todos os conteúdos deste site, especialmente textos, fotografias e gráficos, estão sob a proteção do copyright. AUTODOC SE reserva todos os direitos, incluindo os direitos de reprodução, publicação, edição e tradução.