



Como mudar filtro
habitáculo em
VAUXHALL Astra Mk3
(F) Cabrio (T92) - guia de
substituição

TUTORIAL EM VÍDEO SEMELHANTE



Este vídeo mostra o procedimento de substituição de uma peça de automóvel semelhante noutro veículo

Importante!

Este procedimento de substituição pode ser usado para:

VAUXHALL Astra Mk3 (F) Cabrio (T92) 1.6 i, VAUXHALL Astra Mk3 (F) Cabrio (T92) 2.0 i, VAUXHALL Astra Mk3 (F) Cabrio (T92) 1.8 16V, VAUXHALL Astra Mk3 (F) Cabrio (T92) 2.0 i 16V, VAUXHALL Astra Mk3 (F) Cabrio (T92) 1.8, VAUXHALL Astra Mk3 (F) Cabrio (T92) 1.8 i (F08)

Os passos podem variar ligeiramente dependendo do design do automóvel.

Este tutorial foi criado com base no procedimento de substituição de uma peça de automóvel semelhante em: OPEL Corsa B Hatchback (S93) 1.4 i (F08, F68, M68)

**SUBSTITUIÇÃO: FILTRO DO HABITÁCULO – VAUXHALL
ASTRA MK3 (F) CABRIO (T92). LISTA DAS
FERRAMENTAS DE QUE IRÁ NECESSITAR:**



- Escova de Arame
- Spray WD-40
- Massa de cobre
- Chave dinamométrica
- Chave Combinada nº 24
- Chave de caixa n.º 8
- Chave de caixa n.º 13
- Chave de catraca
- Chave Phillips
- Extrator Universal
- Cobertura para guarda-lamas

Comprar ferramentas

**Substituição: filtro do habitáculo – VAUXHALL Astra Mk3 (F) Cabrio (T92).
Conselho da AUTODOC:**

- Substitua o filtro de ar do habitáculo pelo menos uma vez a cada seis meses, na estações da Primavera e de Outono.
- Siga os termos, as recomendações e as exigências da operação da peça fornecida pelo fabricante.
- Se o fluxo de ar para o habitáculo for drasticamente reduzido, substitua o filtro antes de uma manutenção programada.
- Por favor, tenha em atenção: todos os trabalhos no automóvel – VAUXHALL Astra Mk3 (F) Cabrio (T92) – devem ser efetuados com o motor desligado.

EFETUAR A SUBSTITUIÇÃO, NA SEGUINTE ORDEM:

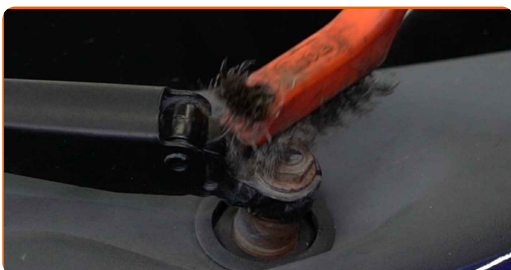
1

Retire as proteções de porca do braço do limpa vidros do para-brisas.



2

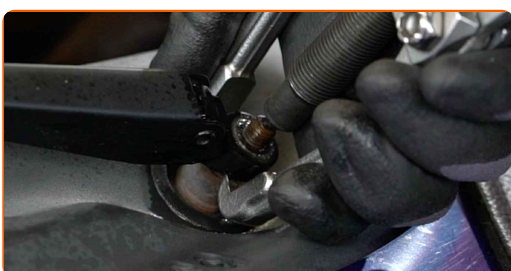
Limpe os fixadores dos braços do limpa-para-brisas. Use uma escova metálica. Use spray WD-40.



- 3** Desaperte os fixadores dos braços do limpa vidros do para-brisas. Use uma chave soquete nº 13. Use uma chave de catraca.



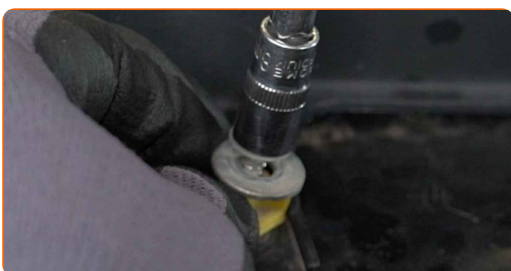
- 4** Retire os braços do limpa vidros. Utilize um extrator universal.



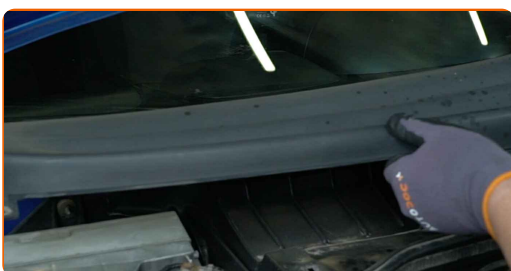
- 5** Abra o capô.

- 6** Use uma cobertura de proteção para prevenir a danificação da pintura e das peças plásticas do automóvel.

- 7** Desenrosque os fixadores da grelha do para-brisas. Use uma chave soquete nº 8. Use uma chave de catraca. Use a chave Phillips.



- 8** Remova a grelha do para-brisas localizada no lado esquerdo.



9

Remova o fixador da grelha do para-brisas localizado no lado direito.



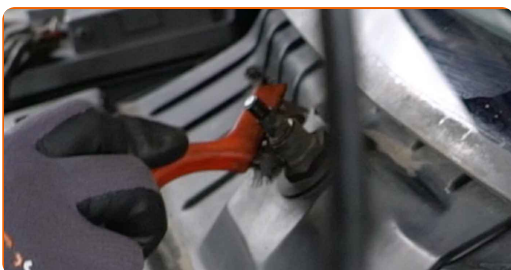
10

Retire o vedante da grelha do capô.



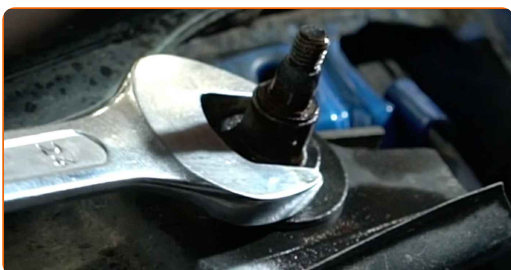
11

Limpe os fixadores do painel de plástico. Use uma escova metálica. Use spray WD-40.



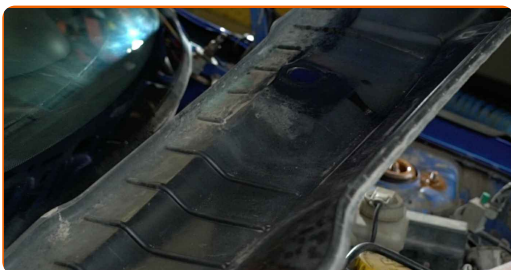
12

Desenrosque os fixadores do painel de plástico. Use uma chave combinada nº 24.



13

Desmonte o painel de plástico.



14 Pressione os cliques de retenção do filtro de pólen para libertá-los.



15 Remova o filtro de habitáculo.



16 Ligue o modo de recirculação de ar.

17 Limpe o assento de montagem do filtro do habitáculo.



18 Insira um novo elemento de filtro na caixa do filtro.

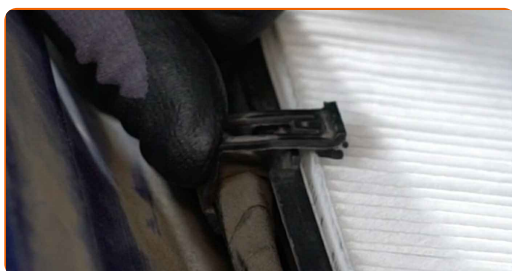


AUTODOC recomenda:

- Substituição: filtro do habitáculo – VAUXHALL Astra Mk3 (F) Cabrio (T92). Certifique-se de que posiciona correctamente o elemento filtrante. Evite o desalinhamento.
- Siga a seta de direção do fluxo de ar no filtro.
- Atenção! Utilize filtros de qualidade – VAUXHALL Astra Mk3 (F) Cabrio (T92).

19

Bloqueie os cliques de retenção do filtro de pólen no seu lugar.



20

Monte o painel de plástico.



21

Aperte os fixadores do painel de plástico. Use uma chave combinada nº 24.



22 Monte a grelha de proteção dos limpadores localizada do lado direito.



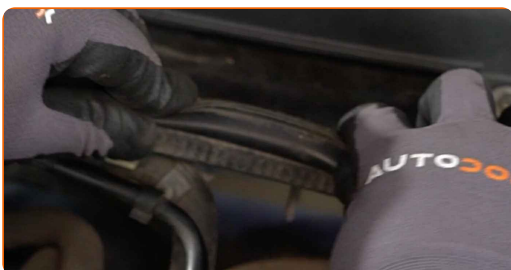
23 Instale a grelha do para-brisas no lado esquerdo.



24 Instale e fixe a grelha do capô. Use uma chave soquete nº 8. Use uma chave de catraca. Use a chave Phillips.



25 Instale o vedante da grelha do capô.

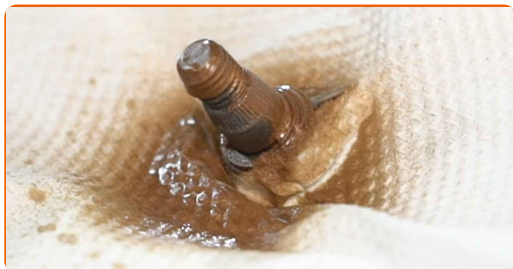


26 Remova a proteção do guarda-lamas.

27 Feche o capô.

28

Trate dos fixadores do braço da escova do limpa-para-brisas. Use massa de cobre.



29

Instale os braços do limpa-para-brisas.



30

Aperte os fixadores do braço da escova de limpa-para-brisas. Use uma chave soquete nº 13. Use uma chave de torque. Aperte-o para o torque de 14 Nm.



31

Instale as porcas das tampas dos braços do limpa para-brisas.



32

Ligue a ignição.

33 Ligue o sistema de ar condicionado. Isso é necessário para garantir que o componente funcione corretamente.



34 Desligue a ignição.

MUITO BEM! 

[VER MAIS TUTORIAIS](#)

AUTODOC – ALTA QUALIDADE E PEÇAS DE AUTOMÓVEIS A PREÇOS ACESSÍVEIS ONLINE

APLICATIVO MÓVEL AUTODOC: AGARRE ÓTIMAS OFERTAS E FAÇA COMPRAS CONVENIENTEMENTE



AUTODOC

GET IT ON  **Google Play**

Download on the  **App Store**

Download

UMA ENORME SELEÇÃO DE PEÇAS DE REPOSIÇÃO PARA O SEU AUTOMÓVEL

FILTRO DO HABITÁCULO: UMA AMPLA SELEÇÃO

(i) DISCLAIMER (ISENÇÃO DE RESPONSABILIDADE):

O documento contém apenas recomendações gerais que podem ser úteis para os Senhores quando procederem a trabalhos de reparação ou substituição. AUTODOC não se responsabiliza por qualquer perda, lesão, danificação de propriedade que ocorre durante o processo de reparação ou substituição devido a utilização incorreta ou interpretação errada da informação fornecida.

AUTODOC não se responsabiliza por qualquer possível erro ou falta de clareza contidos neste guia. A informação fornecida destina-se exclusivamente a fins de informação e não pode substituir as instruções de especialista.

AUTODOC não se responsabiliza pelo uso incorreto ou perigoso de equipamento, ferramentas e peças de automóvel. AUTODOC recomenda fortemente usar do máximo cuidado e observar as regras de segurança quando proceder a trabalhos de reparação ou substituição. Lembramos: o uso de peças de automóvel de qualidade inferior não garante o nível apropriado de segurança no trânsito.

© Copyright 2023 – Todos os conteúdos deste site, especialmente textos, fotografias e gráficos, estão sob a proteção do copyright. AUTODOC SE reserva todos os direitos, incluindo os direitos de reprodução, publicação, edição e tradução.