



Como mudar filtro
habitáculo em
**VAUXHALL Astravan Mk
V (H) (A04)** - guia de
substituição

TUTORIAL EM VÍDEO SEMELHANTE



Este vídeo mostra o procedimento de substituição de uma peça de automóvel semelhante noutro veículo

Importante!

Este procedimento de substituição pode ser usado para:

VAUXHALL Astravan Mk V (H) (A04) 1.7 CDTi, VAUXHALL Astravan Mk V (H) (A04) 1.6, VAUXHALL Astravan Mk V (H) (A04) 1.3 CDTi, VAUXHALL Astravan Mk V (H) (A04) 1.4 i, VAUXHALL Astravan Mk V (H) (A04) 1.9 CDTi

Os passos podem variar ligeiramente dependendo do design do automóvel.

Este tutorial foi criado com base no procedimento de substituição de uma peça de automóvel semelhante em: OPEL Zafira A (T98) 2.0 DI 16V (F75)

FERRAMENTAS NECESSÁRIAS:



- Chave de caixa n.º 10
- Ponta de Torx T20
- Ferramenta de remoção do clipe

Comprar ferramentas

**Substituição: filtro do habitáculo – VAUXHALL Astravan Mk V (H) (A04).
Conselho da AUTODOC:**

- Substitua o filtro de ar do habitáculo pelo menos uma vez a cada seis meses, na estações da Primavera e de Outono.
- Siga os termos, as recomendações e as exigências da operação da peça fornecida pelo fabricante.
- Se o fluxo de ar para o habitáculo for drasticamente reduzido, substitua o filtro antes de uma manutenção programada.
- Todo o trabalho deve ser feito com o motor parado.

SUBSTITUIÇÃO: FILTRO DO HABITÁCULO – VAUXHALL ASTRAVAN MK V (H) (A04). SIGA OS SEGUINTE PASSOS:

1

Desaperte os fixadores do painel de revestimento inferior. Use Torx T20.



2

Remova os cliques do painel de revestimento inferior. Use uma ferramenta de remoção de clipe.



3

Remova a parte inferior da tampa do porta-luvas.

4

Desaperte os parafusos de fixação do porta-luvas. Use Torx T20.



5

Retire o porta-luvas.



Substituição: filtro do habitáculo – VAUXHALL Astravan Mk V (H) (A04).
Conselho:

- Tenha cuidado para evitar danificar os fixadores do porta-luvas.

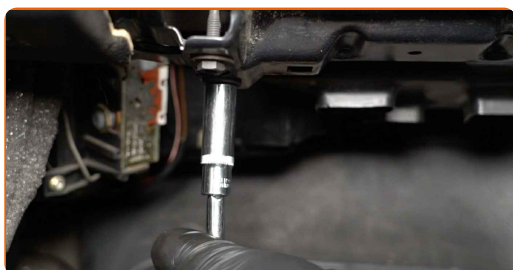
6

Desconecte o conector de luz do porta-luvas.



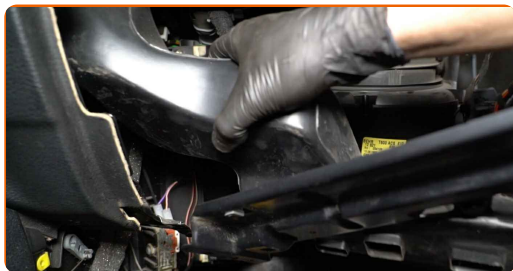
7

Desaparafuse os fixadores do conjunto da caixa de distribuição de ar. Use uma chave soquete nº 10.



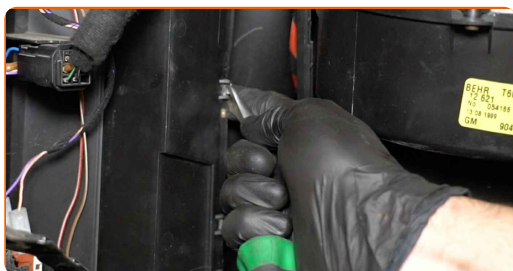
8

Remova o conjunto da caixa de distribuição de ar.



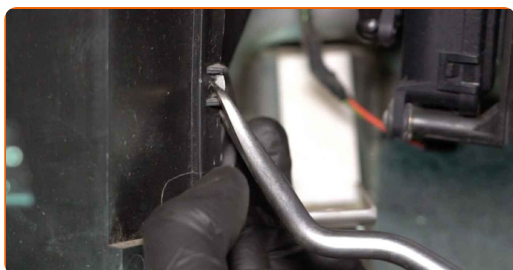
9

Solte os clips da tampa do filtro do habitáculo. Use uma ferramenta de remoção de clipe.



10

Solte os clips da cobertura do filtro de habitáculo.

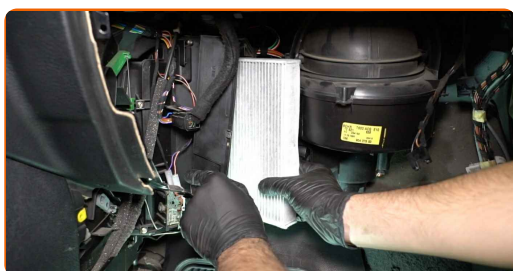


11

Remova a tampa da caixa do filtro de habitáculo.

12

Remova o elemento de filtro a partir da caixa do filtro.

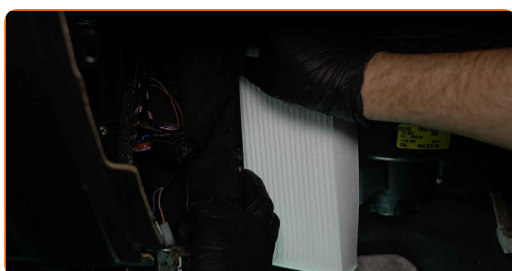


Substituição: filtro do habitáculo – VAUXHALL Astravan Mk V (H) (A04). Os especialistas da AUTODOC recomendam:

- Não tente limpar e reutilizar o filtro - afetar a qualidade de limpeza de ar dentro o carro.

13

Insira um novo elemento de filtro na caixa do filtro. Certifique-se de que a borda do filtro encaixa-se perfeitamente na caixa.

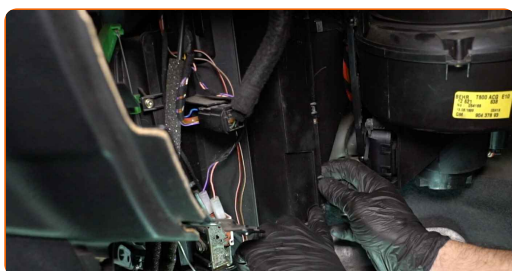


AUTODOC recomenda:

- Substituição: filtro do habitáculo – VAUXHALL Astravan Mk V (H) (A04). Certifique-se de que posiciona correctamente o elemento filtrante. Evite o desalinhamento.
- Siga a seta de direção do fluxo de ar no filtro.
- Certifique-se de usar apenas filtros de qualidade.

14

Reinstale a tampa da caixa do filtro de habitáculo. Certifique-se que ouve um clique a indicar que está fixa no local.



AUTODOC recomenda:

- Substituição: filtro do habitáculo – VAUXHALL Astravan Mk V (H) (A04). Não use força excessiva durante a montagem. Isso poderá danificar os fixadores.

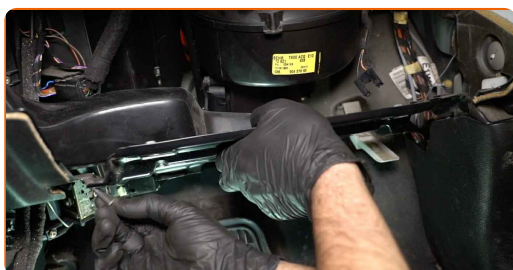
15

Junte os cliques da cobertura do filtro de habitáculo.



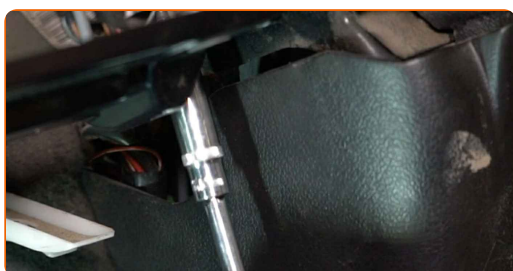
16

Volte a colocar o conjunto da caixa de distribuição de ar.



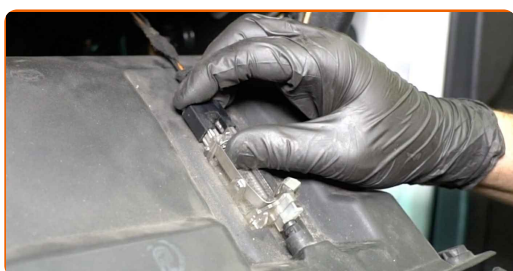
17

Aparafuse os fixadores do conjunto da caixa de distribuição de ar. Use uma chave soquete n° 10.



18

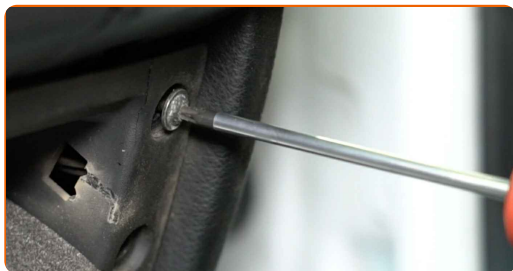
Ligue o conector de luz do porta-luvas.



19 Instalar o porta-luvas.



20 Aparafuse os parafusos de fixação do porta-luvas. Use Torx T20.



21 Instale a tampa inferior do porta-luvas.



22 Aparafuse os fixadores do painel de revestimento inferior. Use Torx T20.



23 Instale os cliques do painel de revestimento inferior.



24 Ligue a ignição.

25 Ligue o sistema de ar condicionado. Isso é necessário para garantir que o componente funcione corretamente.

26 Desligue a ignição.

MUITO BEM! 

[VER MAIS TUTORIAIS](#)

AUTODOC – ALTA QUALIDADE E PEÇAS DE AUTOMÓVEIS A PREÇOS ACESSÍVEIS ONLINE

APLICATIVO MÓVEL AUTODOC: AGARRE ÓTIMAS OFERTAS E FAÇA COMPRAS CONVENIENTEMENTE



+ AUTODOC

GET IT ON
Google Play

Download on the
App Store

Download

UMA ENORME SELEÇÃO DE PEÇAS DE REPOSIÇÃO PARA O SEU AUTOMÓVEL

FILTRO DO HABITÁCULO: UMA AMPLA SELEÇÃO

(i) DISCLAIMER (ISENÇÃO DE RESPONSABILIDADE):

O documento contém apenas recomendações gerais que podem ser úteis para os Senhores quando procederem a trabalhos de reparação ou substituição. AUTODOC não se responsabiliza por qualquer perda, lesão, danificação de propriedade que ocorre durante o processo de reparação ou substituição devido a utilização incorreta ou interpretação errada da informação fornecida.

AUTODOC não se responsabiliza por qualquer possível erro ou falta de clareza contidos neste guia. A informação fornecida destina-se exclusivamente a fins de informação e não pode substituir as instruções de especialista.

AUTODOC não se responsabiliza pelo uso incorreto ou perigoso de equipamento, ferramentas e peças de automóvel. AUTODOC recomenda fortemente usar do máximo cuidado e observar as regras de segurança quando proceder a trabalhos de reparação ou substituição. Lembramos: o uso de peças de automóvel de qualidade inferior não garante o nível apropriado de segurança no trânsito.

© Copyright 2023 – Todos os conteúdos deste site, especialmente textos, fotografias e gráficos, estão sob a proteção do copyright. AUTODOC SE reserva todos os direitos, incluindo os direitos de reprodução, publicação, edição e tradução.