



Como mudar rolamento
da roda da parte traseira
em **VAUXHALL Corsa Mk
I (B) Hatchback (S93)** -
guia de substituição

TUTORIAL EM VÍDEO SEMELHANTE



Este vídeo mostra o procedimento de substituição de uma peça de automóvel semelhante noutro veículo

Importante!

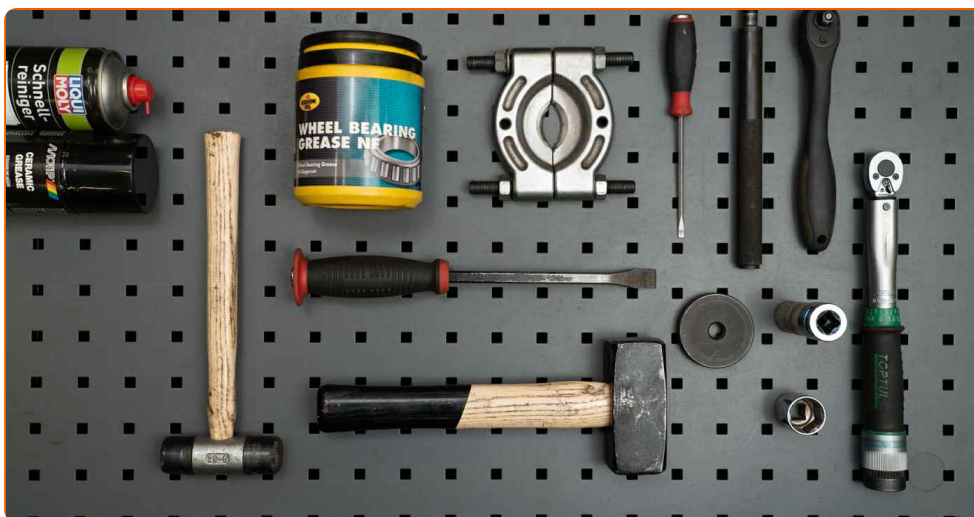
Este procedimento de substituição pode ser usado para:

VAUXHALL Corsa Mk I (B) Hatchback (S93) 1.0 i 12V, VAUXHALL Corsa Mk I (B) Hatchback (S93) 1.2 i, VAUXHALL Corsa Mk I (B) Hatchback (S93) 1.4 i, VAUXHALL Corsa Mk I (B) Hatchback (S93) 1.4 i S, VAUXHALL Corsa Mk I (B) Hatchback (S93) 1.4 i 16V, VAUXHALL Corsa Mk I (B) Hatchback (S93) 1.6 i 16V, VAUXHALL Corsa Mk I (B) Hatchback (S93) 1.6 GSI 16V, VAUXHALL Corsa Mk I (B) Hatchback (S93) 1.5 D, VAUXHALL Corsa Mk I (B) Hatchback (S93) 1.5 TD, VAUXHALL Corsa Mk I (B) Hatchback (S93) 1.7 D, VAUXHALL Corsa Mk I (B) Hatchback (S93) 1.2 i 16V

Os passos podem variar ligeiramente dependendo do design do automóvel.

Este tutorial foi criado com base no procedimento de substituição de uma peça de automóvel semelhante em: OPEL Corsa B Hatchback (S93) 1.4 i (F08, F68, M68)

**SUBSTITUIÇÃO: ROLAMENTO DA RODA – VAUXHALL
CORSA MK I (B) HATCHBACK (S93). LISTA DAS
FERRAMENTAS DE QUE IRÁ NECESSITAR:**



- Spray de limpeza multiusos
- Lubrificante para rolamentos
- Massa lubrificante de cerâmica
- Chave dinamométrica
- Chave de caixa n.º 24
- Soquete de impacto para roda n.º 17
- Extrator Universal
- Kit de saca casquilhos e rolamentos
- Chave de catraca
- Chave de fenda plana
- Martelo
- Martelo de borracha
- Pé-de-cabra
- Calço de roda

Comprar ferramentas

AUTODOC recomenda:

- Não reutilize o conjunto de rolamento do seu automóvel VAUXHALL Corsa Mk I (B) Hatchback (S93).
- O procedimento de substituição do rolamento do cubo da roda é idêntico para as duas rodas no mesmo eixo.
- Por favor, tenha em atenção: todos os trabalhos no automóvel – VAUXHALL Corsa Mk I (B) Hatchback (S93) – devem ser efetuados com o motor desligado.

EFETUAR A SUBSTITUIÇÃO, NA SEGUINTE ORDEM:

1 Fixe as rodas com os calços.

2 Solte os parafusos de montagem das rodas. Use o soquete de impacto para roda #17.



3 Eleve o veículo.

Substituição: rolamento da roda – VAUXHALL Corsa Mk I (B) Hatchback (S93). Os profissionais recomendam:

- Se estiver a utilizar um macaco, certifique-se de que este assenta sobre uma superfície plana sem desníveis.
- Certifique-se de fixar adicionalmente o automóvel com preguiças.

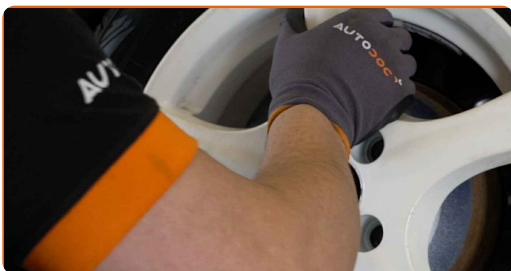
4 Desaperte os parafusos da roda.



AUTODOC recomenda:

- **Aviso!** Para evitar lesões, deve segurar a roda enquanto desenrosca os parafusos de fixação. VAUXHALL Corsa Mk I (B) Hatchback (S93)

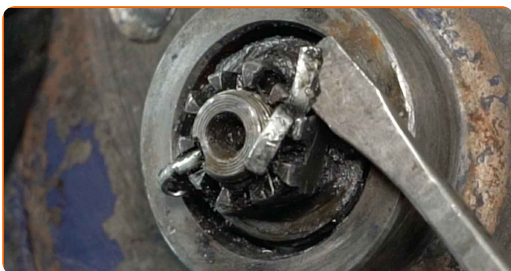
5 Retire a roda.



6 Retire a tampa da porca do cubo de roda. Utilize um pé-de-cabra. Use um martelo.



7 Remova a chaveta, que fixa a porca do cubo. Utilize um pé-de-cabra. Use uma chave de fenda plana.



8

Desaparafuse a porca do cubo. Use uma chave soquete nº 24. Use uma chave de catraca.



9

Desmonte a arruela do rolamento da roda. Utilize um pé-de-cabra.



10

Remova o rolamento do cubo de roda. Utilize um pé-de-cabra.



11

Remova o tambor de travão montado na chumaceira do cubo da roda.



Substituição: rolamento da roda – VAUXHALL Corsa Mk I (B) Hatchback (S93). Conselho da AUTODOC:

- Examine o tambor de travão. Substitua-o, se necessário.

12 Remova o vedante de óleo interior do rolamento da roda. Utilize um pé-de-cabra.



13 Remova o rolamento do cubo de roda. Utilize um pé-de-cabra.



14 Limpe o local de montagem do rolamento de cubo.



15 Remova o anel interior do rolamento da roda do tambor de travão. Utilize um extrator universal.



- 16** Desmonte o anel exterior do rolamento da roda do tambor do travão. Utilize o kit de saca casquilhos e rolamentos.



- 17** Limpe o local de montagem do rolamento de cubo. Use o spray de limpeza universal.



- 18** Monte um anel exterior do rolamento da roda novo no tambor do travão. Kit de saca casquilhos e rolamentos.



- 19** Instale o novo anel interior do rolamento da roda no tambor de travão. Kit de saca casquilhos e rolamentos.



20

Aplique produto no rolamento do cubo de roda. Utilize lubrificante para rolamentos.



21

Instale um novo rolamento de cubo de roda e fixe-a.



22

Instale a junta de óleo do rolamento de roda.



23

Aplique produto à manga de eixo. Use o spray de limpeza universal. Utilize lubrificante para rolamentos.



24

Instale o tambor de travão montado com a chumaceira do cubo de roda.



25 Monte a arruela do rolamento da roda.



26 Aparafuse a porca do cubo. Use uma chave soquete nº 24. Use uma chave de catraca.



27 Instale a roda.



AUTODOC recomenda:

- **Aviso!** Para evitar lesões, deve segurar a roda enquanto enrosca os parafusos de fixação do automóvel. VAUXHALL Corsa Mk I (B) Hatchback (S93)

28 Aperte os parafusos da roda. Use o soquete de impacto para roda #17.



29

Gire a roda para distribuir uniformemente a massa lubrificante nova nos rolamentos da roda.



30

Ajuste a folga axial, apertando a porca de regulação. Use uma chave soquete nº 24. Use uma chave de torque. Aperte-o para o torque de 20-25 Nm.



Por favor tenha em atenção!

- Consulte o manual de reparação do seu automóvel para obter as instruções exatas de ajuste.

31

Desaperte os parafusos da roda.



AUTODOC recomenda:

- Aviso! Para evitar lesões, deve segurar a roda enquanto desenrosca os parafusos de fixação. VAUXHALL Corsa Mk I (B) Hatchback (S93)

32 Retire a roda.



33 Instale uma nova chaveta de porca do cubo. Utilize um pé-de-cabra.



34 Instale a tampa da porca do cubo. Use um martelo de borracha.



35 Trate da superfície onde a jante da roda entra em contacto com o tambor de travão. Utilize massa lubrificante de cerâmica.



36 Instale a roda.



AUTODOC recomenda:

- **Aviso!** Para evitar lesões, deve segurar a roda enquanto enrosca os parafusos de fixação do automóvel. VAUXHALL Corsa Mk I (B) Hatchback (S93)

37

Aperte os parafusos da roda. Use o soquete de impacto para roda #17.



38

Baixar o carro e trabalhar em ordem transversal, apertar os parafusos das rodas. Use o soquete de impacto para roda #17. Use uma chave de torque. Aperte-o para o torque de 110 Nm.



39

Retire os macacos e calços.



Substituição: rolamento da roda – VAUXHALL Corsa Mk I (B) Hatchback (S93). AUTODOC recomenda:

- Sem ligar o motor, pressione o pedal do travão várias vezes até sentir uma resistência significativa.

MUITO BEM! 

[VER MAIS TUTORIAIS](#)

AUTODOC – ALTA QUALIDADE E PEÇAS DE AUTOMÓVEIS A PREÇOS ACESSÍVEIS ONLINE

APLICATIVO MÓVEL AUTODOC: AGARRE ÓTIMAS OFERTAS E FAÇA COMPRAS CONVENIENTEMENTE



+ AUTODOC

GET IT ON  **Google Play**

 **Download on the App Store**

Download

UMA ENORME SELEÇÃO DE PEÇAS DE REPOSIÇÃO PARA O SEU AUTOMÓVEL

ROLAMENTO DA RODA: UMA AMPLA SELEÇÃO

(i) DISCLAIMER (ISENÇÃO DE RESPONSABILIDADE):

O documento contém apenas recomendações gerais que podem ser úteis para os Senhores quando procederem a trabalhos de reparação ou substituição. AUTODOC não se responsabiliza por qualquer perda, lesão, danificação de propriedade que ocorre durante o processo de reparação ou substituição devido a utilização incorreta ou interpretação errada da informação fornecida.

AUTODOC não se responsabiliza por qualquer possível erro ou falta de clareza contidos neste guia. A informação fornecida destina-se exclusivamente a fins de informação e não pode substituir as instruções de especialista.

AUTODOC não se responsabiliza pelo uso incorreto ou perigoso de equipamento, ferramentas e peças de automóvel. AUTODOC recomenda fortemente usar do máximo cuidado e observar as regras de segurança quando proceder a trabalhos de reparação ou substituição. Lembramos: o uso de peças de automóvel de qualidade inferior não garante o nível apropriado de segurança no trânsito.

© Copyright 2023 – Todos os conteúdos deste site, especialmente textos, fotografias e gráficos, estão sob a proteção do copyright. AUTODOC SE reserva todos os direitos, incluindo os direitos de reprodução, publicação, edição e tradução.