



Como mudar
amortecedor da mala em
VAUXHALL Meriva Mk I
(A) (X03) - guia de
substituição

TUTORIAL EM VÍDEO SEMELHANTE



Este vídeo mostra o procedimento de substituição de uma peça de automóvel semelhante noutro veículo

Importante!

Este procedimento de substituição pode ser usado para:

VAUXHALL Meriva Mk I (A) (X03) 1.7 DTI, VAUXHALL Meriva Mk I (A) (X03) 1.6 i, VAUXHALL Meriva Mk I (A) (X03) 1.6 i 16V, VAUXHALL Meriva Mk I (A) (X03) 1.8 i 16V, VAUXHALL Meriva Mk I (A) (X03) 1.7 CDTI, VAUXHALL Meriva Mk I (A) (X03) 1.3 CDTI, VAUXHALL Meriva Mk I (A) (X03) 1.6 Turbo, VAUXHALL Meriva Mk I (A) (X03) 1.4 16V Twinport, VAUXHALL Meriva Mk I (A) (X03) 1.6 i 16V Twinport

Os passos podem variar ligeiramente dependendo do design do automóvel.

Este tutorial foi criado com base no procedimento de substituição de uma peça de automóvel semelhante em: OPEL Meriva A (X03) 1.6 16V (E75)

**SUBSTITUIÇÃO: AMORTECEDOR DA MALA –
VAUXHALL MERIVA MK I (A) (X03). FERRAMENTAS QUE
NECESSITA:**



- Spray WD-40
- Chave De Fenda Plana
- Macaco hidráulico para caixa de transmissão

Comprar ferramentas

Substituição: amortecedor da mala – VAUXHALL Meriva Mk I (A) (X03). Os especialistas da AUTODOC recomendam:

- Os amortecedores direito e esquerdo da bagageira devem ser substituídos em simultâneo.
- O procedimento de substituição é idêntico para os amortecedores direito e esquerdo da bagageira.
- Todo o trabalho deve ser feito com o motor parado.

SUBSTITUIÇÃO: AMORTECEDOR DA MALA – VAUXHALL MERIVA MK I (A) (X03). UTILIZE O SEGUINTE PROCEDIMENTO:

1

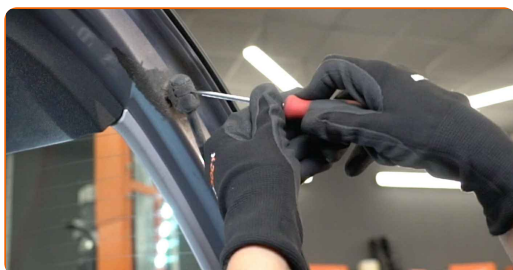
Abra a tampa da mala.

2

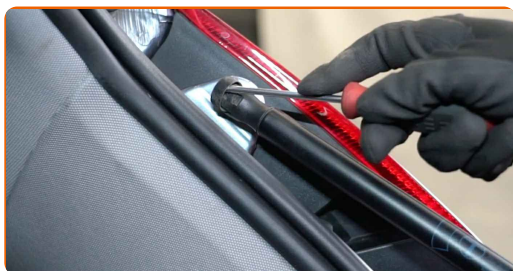
Apoie a tampa da bagageira. Use um macaco hidráulico de caixa de transmissão.

**3**

Solte o anel de retenção que liga o amortecedor à tampa da bagageira. Use uma chave de fenda plana.



4 Solte o anel de retenção que liga o amortecedor a gás à carroçaria do automóvel. Use uma chave de fenda plana.

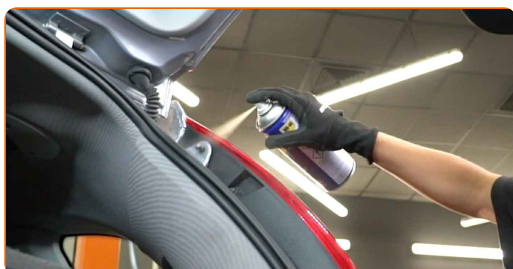


Substituição: amortecedor da mala – VAUXHALL Meriva Mk I (A) (X03).
Conselho:

- Para evitar ferimentos, certifique-se de segurar a tampa da bagageira enquanto desmonta os amortecedores a gás.

5 Remova o amortecedor de gás da tampa da bagageira.

6 Limpe os assentos de montagem da mola amortecedora do porta-malas. Use spray WD-40.



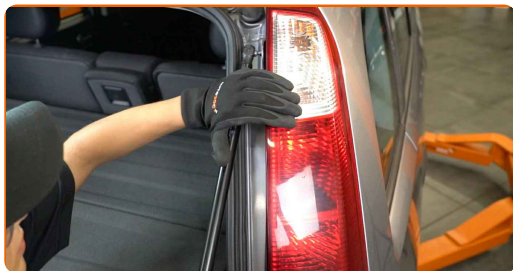
7 Instale o novo amortecedor de gás da tampa da bagageira.

Substituição: amortecedor da mala – VAUXHALL Meriva Mk I (A) (X03).
Conselho de especialistas da AUTODOC:

- Para evitar quaisquer ferimentos, não se esqueça de segurar a tampa da bagageira durante a instalação do amortecedor a gás.

8

Encaixe o anel de retenção que liga o amortecedor da bagageira à carroçaria do automóvel.



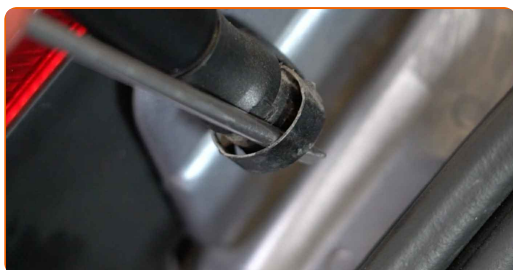
9

Encaixe o anel de retenção que liga o amortecedor à tampa da bagageira.



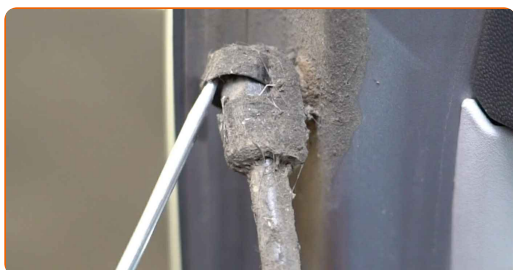
10

Solte o anel de retenção que liga o amortecedor a gás à carroçaria do automóvel. Use uma chave de fenda plana.



11

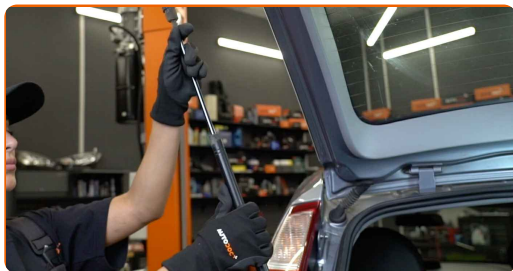
Solte o anel de retenção que liga o amortecedor à tampa da bagageira. Use uma chave de fenda plana.



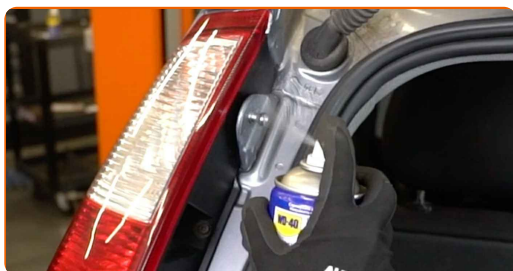
Substituição: amortecedor da mala – VAUXHALL Meriva Mk I (A) (X03). Os profissionais recomendam:

- Para evitar ferimentos, certifique-se de segurar a tampa da bagageira enquanto desmonta os amortecedores a gás.

12 Remova o amortecedor de gás da tampa da bagageira.



13 Limpe os assentos de montagem da mola amortecedora do porta-malas. Use spray WD-40.

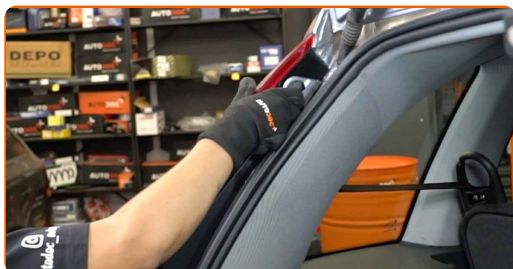


14 Instale o novo amortecedor de gás da tampa da bagageira.

Substituição: amortecedor da mala – VAUXHALL Meriva Mk I (A) (X03).
Conselho da AUTODOC:

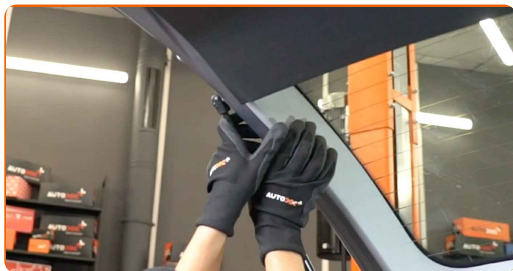
- Para evitar quaisquer ferimentos, não se esqueça de segurar a tampa da bagageira durante a instalação do amortecedor a gás.

15 Encaixe o anel de retenção que liga o amortecedor da bagageira à carroçaria do automóvel.



16

Encaixe o anel de retenção que liga o amortecedor à tampa da bagageira.



17

Remova o macaco da transmissão hidráulica.



AUTODOC recomenda:

- Substituição: amortecedor da mala – VAUXHALL Meriva Mk I (A) (X03). Baixe o macaco de transmissão suavemente, sem solavancos, para evitar danificar os componentes e mecanismos.
- Verifique as condições de funcionamento das molas a gás da tampa da bagageira depois de instaladas.

18

Feche a tampa do compartimento de bagagem.

MUITO BEM! 

VER MAIS TUTORIAIS

AUTODOC – ALTA QUALIDADE E PEÇAS DE AUTOMÓVEIS A PREÇOS ACESSÍVEIS ONLINE

APLICATIVO MÓVEL AUTODOC: AGARRE ÓTIMAS OFERTAS E FAÇA COMPRAS CONVENIENTEMENTE



+ AUTODOC

GET IT ON
Google Play

Download on the
App Store

Download

UMA ENORME SELEÇÃO DE PEÇAS DE REPOSIÇÃO PARA O SEU AUTOMÓVEL

AMORTECEDOR DA MALA: UMA AMPLA SELEÇÃO

(i) DISCLAIMER (ISENÇÃO DE RESPONSABILIDADE):

O documento contém apenas recomendações gerais que podem ser úteis para os Senhores quando procederem a trabalhos de reparação ou substituição. AUTODOC não se responsabiliza por qualquer perda, lesão, danificação de propriedade que ocorre durante o processo de reparação ou substituição devido a utilização incorreta ou interpretação errada da informação fornecida.

AUTODOC não se responsabiliza por qualquer possível erro ou falta de clareza contidos neste guia. A informação fornecida destina-se exclusivamente a fins de informação e não pode substituir as instruções de especialista.

AUTODOC não se responsabiliza pelo uso incorreto ou perigoso de equipamento, ferramentas e peças de automóvel. AUTODOC recomenda fortemente usar do máximo cuidado e observar as regras de segurança quando proceder a trabalhos de reparação ou substituição. Lembramos: o uso de peças de automóvel de qualidade inferior não garante o nível apropriado de segurança no trânsito.

© Copyright 2023 – Todos os conteúdos deste site, especialmente textos, fotografias e gráficos, estão sob a proteção do copyright. AUTODOC SE reserva todos os direitos, incluindo os direitos de reprodução, publicação, edição e tradução.