



Como mudar braço  
inferior da parte dianteira  
em **VAUXHALL Meriva  
Mk I (A) (X03)** - guia de  
substituição

## TUTORIAL EM VÍDEO SEMELHANTE



Este vídeo mostra o procedimento de substituição de uma peça de automóvel semelhante noutro veículo

### **Importante!**

Este procedimento de substituição pode ser usado para:

VAUXHALL Meriva Mk I (A) (X03) 1.7 DTI, VAUXHALL Meriva Mk I (A) (X03) 1.6 i, VAUXHALL Meriva Mk I (A) (X03) 1.6 i 16V, VAUXHALL Meriva Mk I (A) (X03) 1.8 i 16V, VAUXHALL Meriva Mk I (A) (X03) 1.7 CDTI, VAUXHALL Meriva Mk I (A) (X03) 1.3 CDTI, VAUXHALL Meriva Mk I (A) (X03) 1.6 Turbo, VAUXHALL Meriva Mk I (A) (X03) 1.4 16V Twinport, VAUXHALL Meriva Mk I (A) (X03) 1.6 i 16V Twinport

Os passos podem variar ligeiramente dependendo do design do automóvel.

Este tutorial foi criado com base no procedimento de substituição de uma peça de automóvel semelhante em: OPEL Meriva A (X03) 1.6 16V (E75)

**SUBSTITUIÇÃO: BRAÇO INFERIOR DA PARTE DIANTEIRA – VAUXHALL MERIVA MK I (A) (X03). LISTA DAS FERRAMENTAS DE QUE IRÁ NECESSITAR:**



- Escova de Arame
- Spray WD-40
- Produto de limpeza para travões
- Massa de cobre
- Chave dinamométrica
- Chave Combinada nº 16
- Chave Combinada nº 18
- Chave de caixa n.º 16
- Chave de caixa n.º 18
- Soquete de impacto para roda nº 17
- Chave de catraca
- Pé-de-cabra
- Macaco hidráulico para caixa de transmissão
- Calço de roda

**Comprar ferramentas**

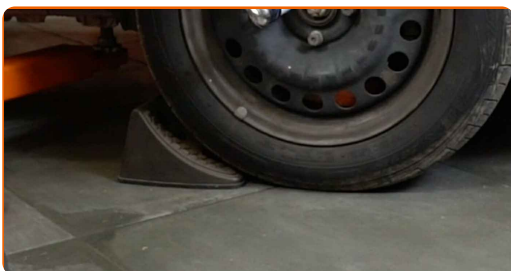
Substituição: braço inferior da parte dianteira – VAUXHALL Meriva Mk I (A) (X03). Os especialistas da AUTODOC recomendam:

- O procedimento de substituição é idêntico para os braços de suspensão inferiores esquerdo e direito.
- Todo o trabalho deve ser feito com o motor parado.

## SUBSTITUIÇÃO: BRAÇO INFERIOR DA PARTE DIANTEIRA – VAUXHALL MERIVA MK I (A) (X03). UTILIZE O SEGUINTE PROCEDIMENTO:

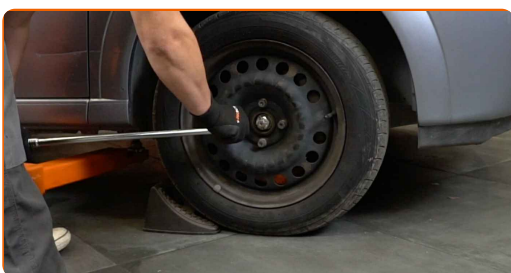
1

Fixe as rodas com os calços.



2

Solte os parafusos de montagem das rodas. Use o soquete de impacto para roda #17.



3

Elevar a parte dianteira do carro e fixar em suportes.

4

Desaperte os parafusos da roda.

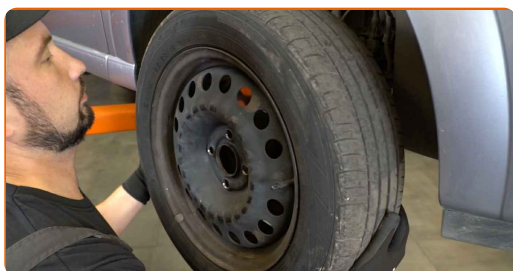


**AUTODOC recomenda:**

- Importante! Segure a roda enquanto desenrosca os parafusos de fixação.  
VAUXHALL Meriva Mk I (A) (X03)

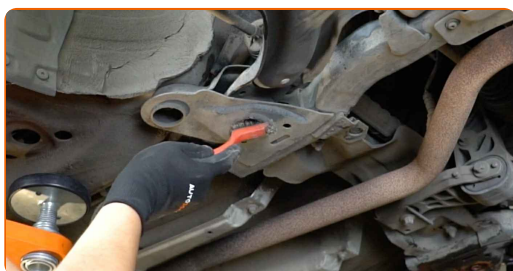
5

Retire a roda.



6

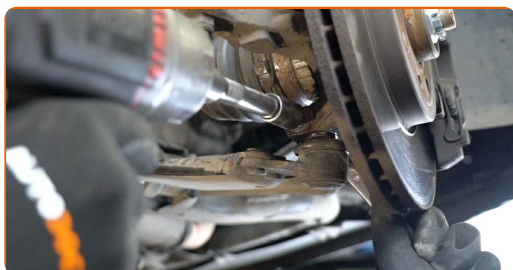
Limpe todas as juntas do braço. Use uma escova metálica. Use spray WD-40.



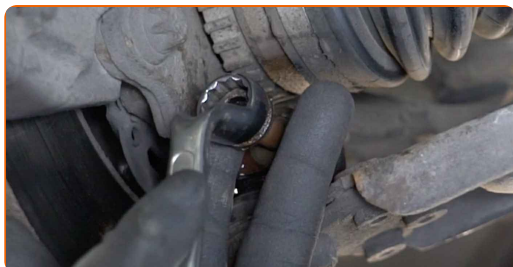
**AUTODOC recomenda:**

- Substituição: braço inferior da parte dianteira – VAUXHALL Meriva Mk I (A) (X03). Depois de aplicar o spray, espere alguns minutos.
- Utilize óculos de proteção.
- Utilize um respirador.

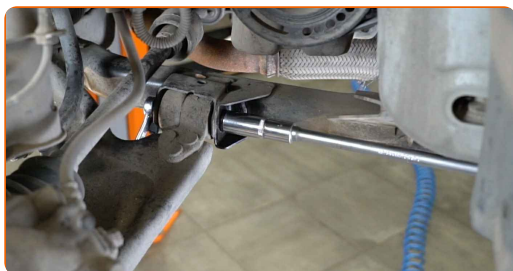
**7** Desaperte a fixação da articulação esférica da manga de eixo. Use uma chave combinada nº 16. Use uma chave soquete nº 16. Use uma chave de catraca.



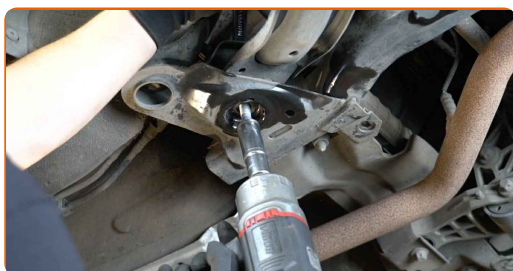
**8** Remova o parafuso de fixação. Use uma chave combinada nº 16.



**9** Desaperte o braço de fixação dianteiro. Use uma chave combinada nº 18. Use uma chave soquete nº 18. Use uma chave de catraca.

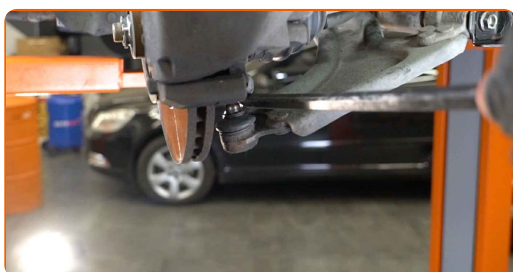


- 10** Desaperte o fixador traseiro que liga o braço da suspensão ao subchassi. Use uma chave combinada nº 18. Use uma chave soquete nº 18. Use uma chave de catraca.



- 11** Remova o fixador traseiro do braço de controlo. Use uma chave soquete nº 18. Use uma chave de catraca.

- 12** Desconecte o braço inferior da manga de eixo. Utilize um pé-de-cabra.



- 13** Remova o fixador frontal do braço de controlo. Use uma chave soquete nº 18. Use uma chave de catraca.

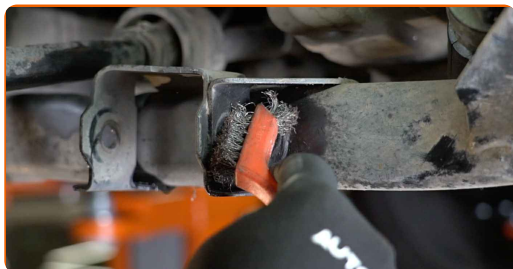


- 14** Remova o braço. Utilize um pé-de-cabra.

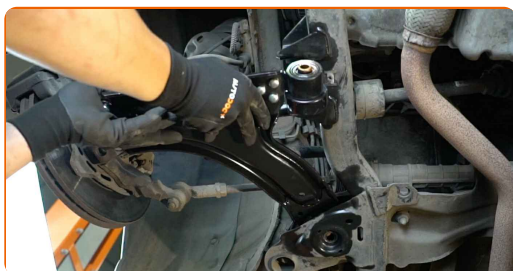




**15** Limpe os locais de montagem e a rosca do braço da suspensão. Use uma escova metálica. Use spray WD-40.



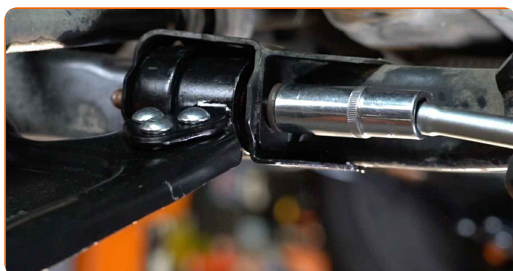
**16** Instale um novo braço. Utilize um pé-de-cabra.



Substituição: braço inferior da parte dianteira – VAUXHALL Meriva Mk I (A) (X03). Os profissionais recomendam:

- Durante o processo de instalação, use apenas os novos parafusos e porcas.
- Não danifique a tampa da articulação esférica.

**17** Instale os fixadores do braço de controlo. Use uma chave soquete nº 18. Use uma chave de catraca.

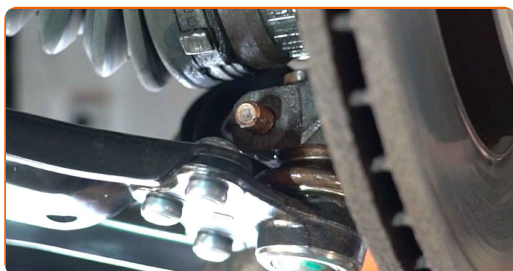




**18** Conecte o braço inferior à manga de eixo.



**19** Instale o parafuso de fixação.



**20** Aparafuse os fixadores da rótula de suspensão. Use uma chave combinada nº 16. Use uma chave soquete nº 16. Use uma chave de catraca.



**21** Aperte o fixador da articulação esférica. Use uma chave combinada nº 16. Use uma chave soquete nº 16. Use uma chave de torque. Aperte-o para o torque de 55 Nm.



**22** Apoie o braço. Use um macaco hidráulico de caixa de transmissão.



- 23** Aperte o fixador frontal, conectando o braço de controlo à subestrutura. Use uma chave combinada nº 18. Use uma chave soquete nº 18. Use uma chave de torque. Aperte-o para o torque de 90 Nm.+75°



**AUTODOC recomenda:**

- Importante! Certifique-se de utilizar novos fixadores.

- 24** Aperte o fixador traseiro do braço da suspensão. Use uma chave combinada nº 18. Use uma chave soquete nº 18. Use uma chave de torque. Aperte-o para o torque de 90 Nm.+75°



**AUTODOC recomenda:**

- Importante! Certifique-se de utilizar novos fixadores.

25

Retire o suporte por baixo do braço.

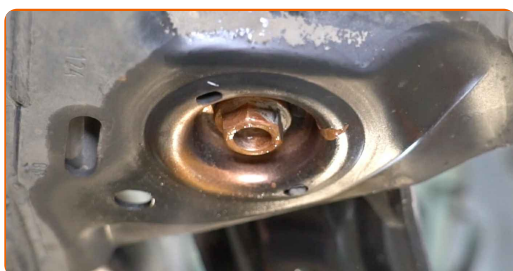


**AUTODOC recomenda:**

- Substituição: braço inferior da parte dianteira – VAUXHALL Meriva Mk I (A) (X03). Baixe o macaco de transmissão suavemente, sem solavancos, para evitar danificar os componentes e mecanismos.

26

Trate todas as juntas do braço. Use massa de cobre.



27

Trate a superfície de contacto. Use massa de cobre.



28

Limpe a superfície do disco de travão. Utilize um produto de limpeza para travões.

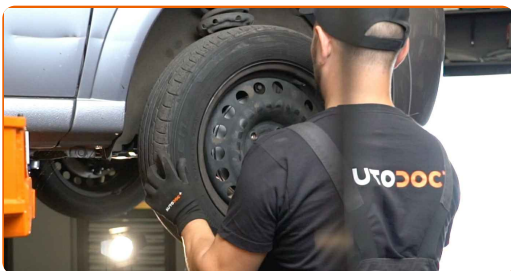


**AUTODOC recomenda:**

- Substituição: braço inferior da parte dianteira – VAUXHALL Meriva Mk I (A) (X03). Depois de aplicar o spray, espere alguns minutos.

**29**

Instale a roda.



**AUTODOC recomenda:**

- Aviso! Para evitar lesões, deve segurar a roda enquanto enrosca os parafusos de fixação do automóvel. VAUXHALL Meriva Mk I (A) (X03)

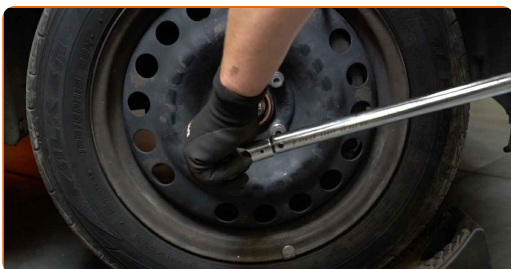
**30**

Aperte os parafusos da roda. Use o soquete de impacto para roda #17.



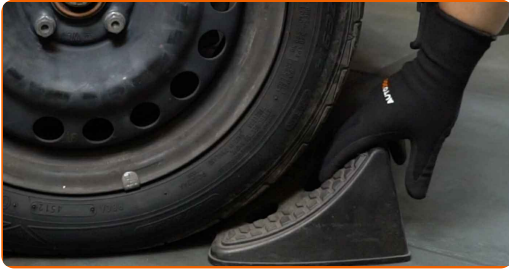
**31**

Baixar o carro e trabalhar em ordem transversal, apertar os parafusos das rodas. Use o soquete de impacto para roda #17. Use uma chave de torque. Aperte-o para o torque de 120 Nm.



32

Retire os macacos e calços.



**MUITO BEM!** 

**VER MAIS TUTORIAIS**

# AUTODOC – ALTA QUALIDADE E PEÇAS DE AUTOMÓVEIS A PREÇOS ACESSÍVEIS ONLINE

APLICATIVO MÓVEL AUTODOC: AGARRE ÓTIMAS OFERTAS E FAÇA COMPRAS CONVENIENTEMENTE



**AUTODOC**

GET IT ON  **Google Play**

 **Download on the App Store**

**Download**

**UMA ENORME SELEÇÃO DE PEÇAS DE REPOSIÇÃO PARA O SEU AUTOMÓVEL**

**BRAÇO DE SUSPENSÃO: UMA AMPLA SELEÇÃO**

## **(i) DISCLAIMER (ISENÇÃO DE RESPONSABILIDADE):**

O documento contém apenas recomendações gerais que podem ser úteis para os Senhores quando procederem a trabalhos de reparação ou substituição. AUTODOC não se responsabiliza por qualquer perda, lesão, danificação de propriedade que ocorre durante o processo de reparação ou substituição devido a utilização incorreta ou interpretação errada da informação fornecida.

AUTODOC não se responsabiliza por qualquer possível erro ou falta de clareza contidos neste guia. A informação fornecida destina-se exclusivamente a fins de informação e não pode substituir as instruções de especialista.

AUTODOC não se responsabiliza pelo uso incorreto ou perigoso de equipamento, ferramentas e peças de automóvel. AUTODOC recomenda fortemente usar do máximo cuidado e observar as regras de segurança quando proceder a trabalhos de reparação ou substituição. Lembramos: o uso de peças de automóvel de qualidade inferior não garante o nível apropriado de segurança no trânsito.

© Copyright 2023 – Todos os conteúdos deste site, especialmente textos, fotografias e gráficos, estão sob a proteção do copyright. AUTODOC SE reserva todos os direitos, incluindo os direitos de reprodução, publicação, edição e tradução.