



Como mudar discos de  
travão da parte dianteira  
em **VAUXHALL Meriva  
Mk II (B) (S10)** - guia de  
substituição

## TUTORIAL EM VÍDEO SEMELHANTE



Este vídeo mostra o procedimento de substituição de uma peça de automóvel semelhante noutro veículo

### **Importante!**

Este procedimento de substituição pode ser usado para:

VAUXHALL Meriva Mk II (B) (S10) 1.3 CDTi, VAUXHALL Meriva Mk II (B) (S10) 1.7 CDTi, VAUXHALL Meriva Mk II (B) (S10) 1.4, VAUXHALL Meriva Mk II (B) (S10) 1.3 CDTi, VAUXHALL Meriva Mk II (B) (S10) 1.7 CDTi, VAUXHALL Meriva Mk II (B) (S10) 1.4 LPG

Os passos podem variar ligeiramente dependendo do design do automóvel.

Este tutorial foi criado com base no procedimento de substituição de uma peça de automóvel semelhante em: OPEL Astra H Caravan (A04) 1.3 CDTI (L35)

**SUBSTITUIÇÃO: DISCOS DE TRAVÃO – VAUXHALL  
MERIVA MK II (B) (S10). LISTA DAS FERRAMENTAS DE  
QUE IRÁ NECESSITAR:**



- Escova de Arame
- Escova de limpeza de nylon
- Spray WD-40
- Produto de limpeza para travões
- Massa de cobre
- Chave de caixa n.º 18
- ponta hexagonal n.º H5
- ponta hexagonal n.º H7
- Soquete de impacto para roda nº 17
- Chave de catraca
- Chave dinamométrica
- Ferramenta reposicionador de travões
- Chave De Fenda Plana
- Pé-de-cabra
- Alicates
- Calço de roda

**Comprar ferramentas**

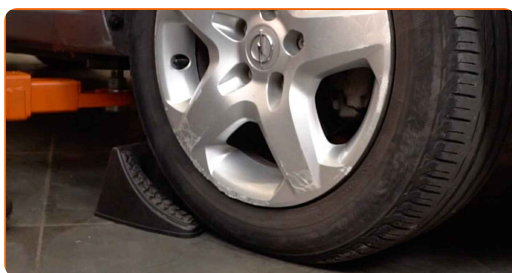
**Substituição: discos de travão – VAUXHALL Meriva Mk II (B) (S10). AUTODOC recomenda:**

- Substitua os discos de travão no carro VAUXHALL Meriva Mk II (B) (S10) em conjunto completo para cada eixo. Independentemente do estado dos componentes. Isto irá assegurar mesmo a travagem.
- O procedimento de substituição é idêntico para ambos os discos de travão no mesmo eixo.
- Ao mudar os discos de travão, substituir sempre as pastilhas de travão.
- Todo o trabalho deve ser feito com o motor parado.

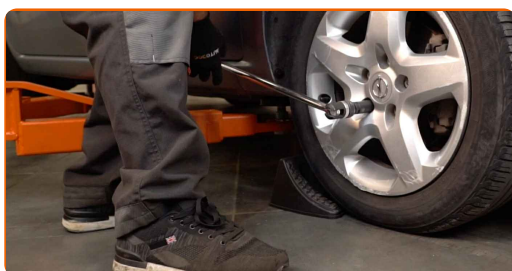
**SUBSTITUIÇÃO: DISCOS DE TRAVÃO – VAUXHALL MERIVA MK II (B) (S10). UTILIZE O SEGUINTE PROCEDIMENTO:**

**1** Abra o capô. Desaperte a tampa do reservatório de líquido dos travões.

**2** Fixe as rodas com os calços.



**3** Solte os parafusos de montagem das rodas. Use o soquete de impacto para roda #17.



**4** Elevar a parte dianteira do carro e fixar em suportes.

**5** Desaperte os parafusos da roda.



**AUTODOC recomenda:**

- Importante! Segure a roda enquanto desenrosca os parafusos de fixação.  
VAUXHALL Meriva Mk II (B) (S10)

**6** Retire a roda.



**7** Solte a mola de retenção da pinça de travão. Use uma chave de fenda plana.



**8** Remova as tampas anti poeira dos pinos de guia da pinça do travão. Use uma chave de fenda plana.



**9** Limpe os elementos de fixação da pinça de travão. Use uma escova metálica. Use spray WD-40.

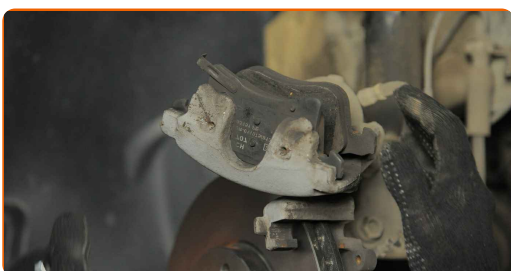
**10** Desaparafuse a fixação de pinça de travão. Use HEX n.º H7. Use uma chave de catraca.



**11** Afaste as pastilhas de travão. Utilize um pé-de-cabra.



**12** Retire a pinça de travão.



Substituição: discos de travão – VAUXHALL Meriva Mk II (B) (S10). Os profissionais recomendam:

- Prenda a pinça à suspensão ou à estrutura com um fio sem desligar da mangueira de travão para evitar a despressurização do sistema de travagem.
- Certifique-se de que a pinça de travão não está solta na mangueira do travão.
- Não pressione o pedal do travão depois de a pinça do travão ter sido removida. Como resultado, o pistão pode sair do cilindro de travão, e pode ocorrer a fuga de fluido de travão e a despressurização do sistema.
- Verifique o suporte da pinça do travão, os pinos-guia da pinça do travão e os foles. Limpe-os. Substitua, se necessário.

13

Remover as pastilhas de travão.



14

Limpe os fixadores do suporte da pinça de travão. Use uma escova metálica. Use spray WD-40.



15

Desaperte a fixação da braçadeira da pinça. Use uma chave soquete n° 18. Use uma chave de catraca.

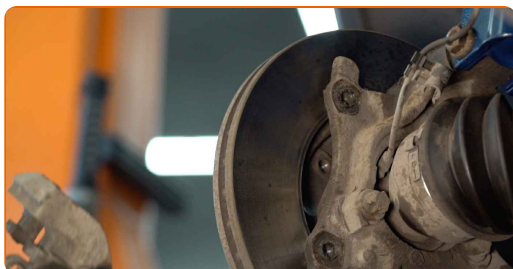


16

Retire os parafusos de fixação (2 peças).

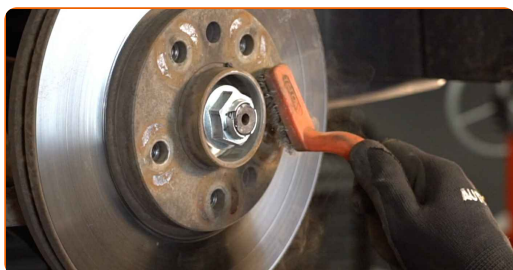
17

Retire a braçadeira da pinça.



18

Limpe o fixador do disco de travão. Use uma escova metálica. Use spray WD-40.



19

Desaperte a fixação do disco de travão. Use HEX n.º H5. Use uma chave de catraca.





20

Remova o disco de travão.



21

Limpe o cubo. Use uma escova metálica. Trate a superfície de contacto. Use massa de cobre.



22

Instale o disco de travão.



23

Aperte a fixação do disco de travão. Use HEX n.º H5. Use uma chave de torque. Aperte-o para o torque de 7 Nm.



24

Limpe a braçadeira da pinça de travão de sujidade e poeira. Use uma escova metálica. Utilize um produto de limpeza para travões.



**AUTODOC recomenda:**

- Substituição: discos de travão – VAUXHALL Meriva Mk II (B) (S10). Depois de aplicar o spray, espere alguns minutos.

25

Instale a braçadeira da pinça do travão.

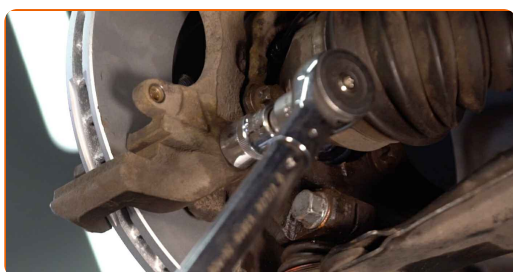


26

Instale os parafusos de fixação (2 peças).

27

Aperte a braçadeira da pinça do travão. Use uma chave soquete nº 18. Use uma chave de torque. Aperte-o para o torque de 100 Nm.



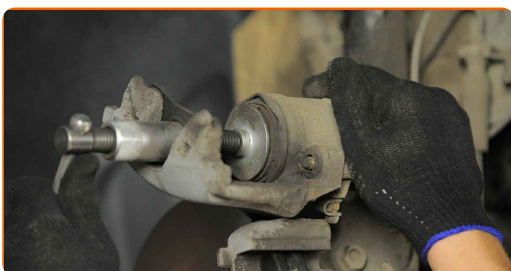
- 28** Trate o pistão da pinça de travão. Utilize a escova de limpeza de nylon. Utilize um produto de limpeza para travões.



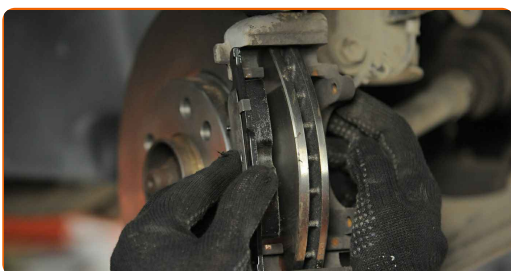
**Substituição: discos de travão – VAUXHALL Meriva Mk II (B) (S10). Conselho:**

- Após aplicar o spray, espere alguns minutos.

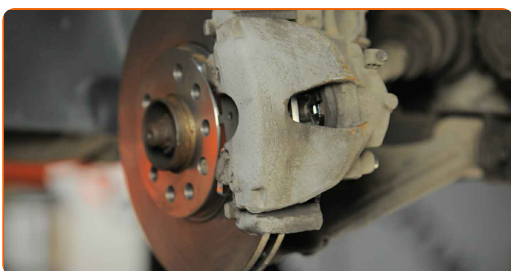
- 29** Pressione no pistão da pinça do travão. Use a ferramenta reposicionador de travões.



- 30** Instale as pastilhas de travão.



- 31.1** Instale a pinça do travão e fixe-o.



**31.2** Use HEX n.º H7 Use uma chave de torque. Aperte-o para o torque de 30 Nm.



**32** Instale as tampas anti poeira dos pinos de guia da pinça de travão.



**33** Instale a mola de retenção da pinça do travão. Use uma chave de fenda plana. Use alicates.



**34** Trate a superfície onde o disco de travão entra em contacto com o aro da roda. Use massa de cobre.



**35** Limpe a superfície do disco de travão. Utilize um produto de limpeza para travões.



**AUTODOC recomenda:**

- Substituição: discos de travão – VAUXHALL Meriva Mk II (B) (S10). Depois de aplicar o spray, espere alguns minutos.

**36**

Instale a roda.



**Substituição: discos de travão – VAUXHALL Meriva Mk II (B) (S10). Conselho de especialistas da AUTODOC:**

- Para evitar lesões, segure a roda quando apertar os parafusos de fixação.

**37**

Aperte os parafusos da roda. Use o soquete de impacto para roda #17.



**38**

Baixar o carro e trabalhar em ordem transversal, apertar os parafusos das rodas. Use o soquete de impacto para roda #17. Use uma chave de torque. Aperte-o para o torque de 110 Nm.



39

Retire os macacos e calços.



**AUTODOC recomenda:**

- Important! Substituição: discos de travão – VAUXHALL Meriva Mk II (B) (S10). Verifique o nível de líquido dos travões no depósito e encha-o, caso seja necessário.

40

Aperte a tampa do reservatório de líquido dos travões. Feche o capô.

Substituição: discos de travão – VAUXHALL Meriva Mk II (B) (S10). Os especialistas da AUTODOC recomendam:

- Sem ligar o motor, pressione o pedal do travão várias vezes até sentir uma resistência significativa.

**MUITO BEM!** 

**VER MAIS TUTORIAIS**

## AUTODOC – ALTA QUALIDADE E PEÇAS DE AUTOMÓVEIS A PREÇOS ACESSÍVEIS ONLINE

APLICATIVO MÓVEL AUTODOC: AGARRE ÓTIMAS OFERTAS E FAÇA COMPRAS CONVENIENTEMENTE



**AUTODOC**

GET IT ON  
Google Play

Download on the  
App Store

Download

**UMA ENORME SELEÇÃO DE PEÇAS DE REPOSIÇÃO PARA O SEU AUTOMÓVEL**

**DISCOS DE TRAVÃO: UMA AMPLA SELEÇÃO**

### **(i) DISCLAIMER (ISENÇÃO DE RESPONSABILIDADE):**

O documento contém apenas recomendações gerais que podem ser úteis para os Senhores quando procederem a trabalhos de reparação ou substituição. AUTODOC não se responsabiliza por qualquer perda, lesão, danificação de propriedade que ocorre durante o processo de reparação ou substituição devido a utilização incorreta ou interpretação errada da informação fornecida.

AUTODOC não se responsabiliza por qualquer possível erro ou falta de clareza contidos neste guia. A informação fornecida destina-se exclusivamente a fins de informação e não pode substituir as instruções de especialista.

AUTODOC não se responsabiliza pelo uso incorreto ou perigoso de equipamento, ferramentas e peças de automóvel. AUTODOC recomenda fortemente usar do máximo cuidado e observar as regras de segurança quando proceder a trabalhos de reparação ou substituição. Lembramos: o uso de peças de automóvel de qualidade inferior não garante o nível apropriado de segurança no trânsito.

© Copyright 2023 – Todos os conteúdos deste site, especialmente textos, fotografias e gráficos, estão sob a proteção do copyright. AUTODOC SE reserva todos os direitos, incluindo os direitos de reprodução, publicação, edição e tradução.