



Como mudar correia
trapezoidal estriada em
VAUXHALL Vectra Mk II
(C) Carrinha (Z02) - guia
de substituição

TUTORIAL EM VÍDEO SEMELHANTE



Este vídeo mostra o procedimento de substituição de uma peça de automóvel semelhante noutro veículo

Importante!

Este procedimento de substituição pode ser usado para:
VAUXHALL Vectra Mk II (C) Carrinha (Z02) 1.8

Os passos podem variar ligeiramente dependendo do design do automóvel.

Este tutorial foi criado com base no procedimento de substituição de uma peça de automóvel semelhante em: OPEL ZAFIRA B (A05) 1.8 (M75)

**SUBSTITUIÇÃO: CORREIA TRAPEZOIDAL ESTRIADA –
VAUXHALL VECTRA MK II (C) CARRINHA (Z02).
FERRAMENTAS DE QUE IRÁ NECESSITAR:**



- Chave Combinada nº 19
- Ponta de Torx T25
- Cobertura para guarda-lamas
- Calço de roda

Comprar ferramentas

Substituição: correia trapezoidal estriada – VAUXHALL Vectra Mk II (C) Carrinha (Z02). Conselho:

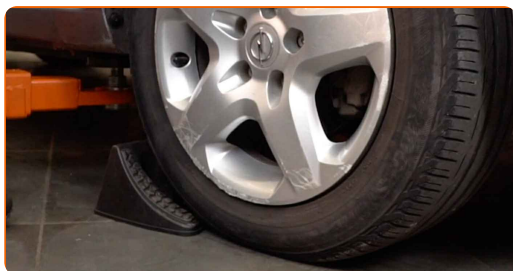
- Todo o trabalho deve ser feito com o motor parado.

EFETUAR A SUBSTITUIÇÃO, NA SEGUINTE ORDEM:

1 Abra o capô.

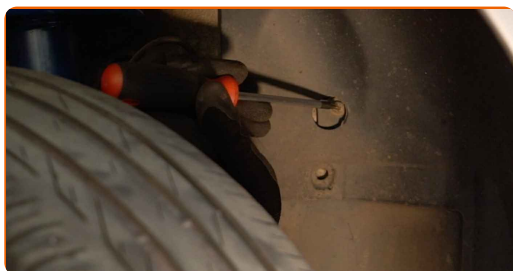
2 Use uma cobertura de proteção para prevenir a danificação da pintura e das peças plásticas do automóvel.

3 Fixe as rodas com os calços.

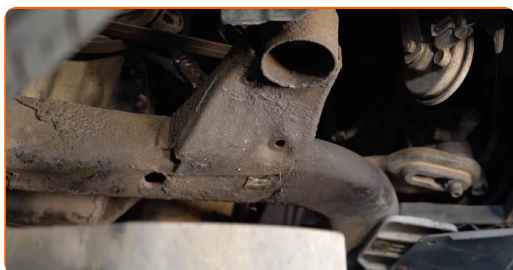


4 Eleve o automóvel utilizando um macaco ou coloque-o sobre um poço de inspeção.

5 Desaparafuse e remova os elementos de fixação da cobertura do arco da roda. Use Torx T25.

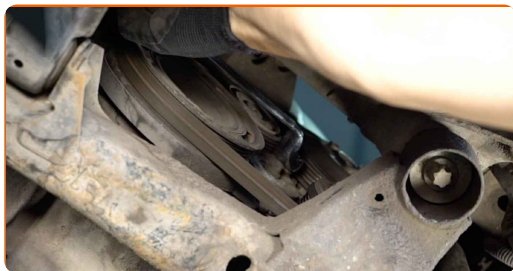


6 Remova a cobertura do arco da roda.



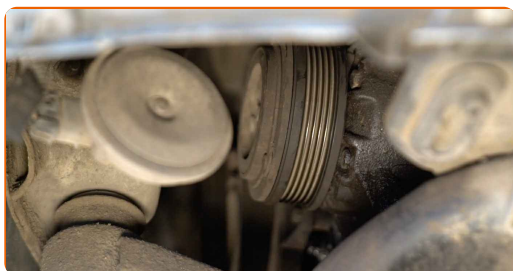
7

Puxe para o lado a polia do tensor da correia trapezoidal estriada. Use uma chave combinada nº 19.



8

Remova a correia trapezoidal estriada.

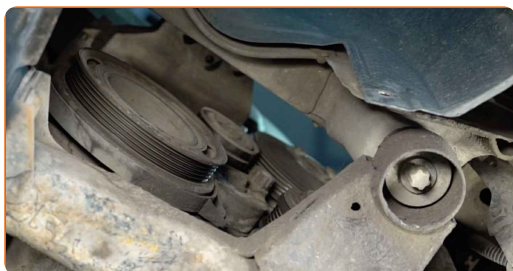


Substituição: correia trapezoidal estriada – VAUXHALL Vectra Mk II (C) Carrinha (Z02). Os especialistas da AUTODOC recomendam:

- Verifique o estado da polia tensora e da polia intermediária. Substitua-as, se necessário.

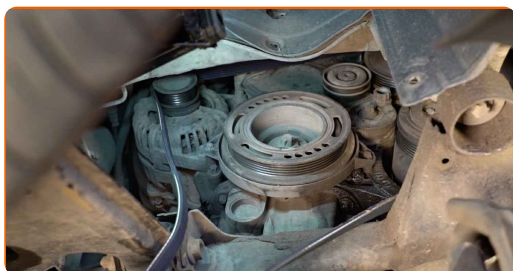
9

Coloque a polia tensora na sua posição inicial.



10

Instale a correia trapezoidal estriada.

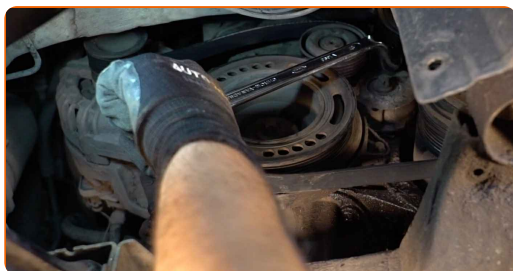


Substituição: correia trapezoidal estriada – VAUXHALL Vectra Mk II (C) Carrinha (Z02). Conselho:

- Certifique-se de que a correia trapezoidal estriada encaixa-se perfeitamente em todas as polias.

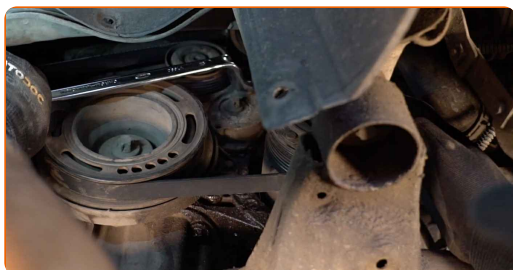
11

Puxe para o lado a polia do tensor da correia trapezoidal estriada. Use uma chave combinada nº 19.



12

Coloque a correia Poly V na polia tensora.



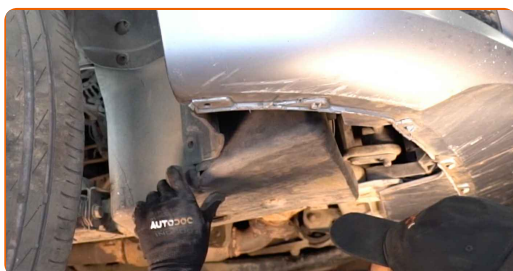
13

Coloque a polia tensora na sua posição inicial.

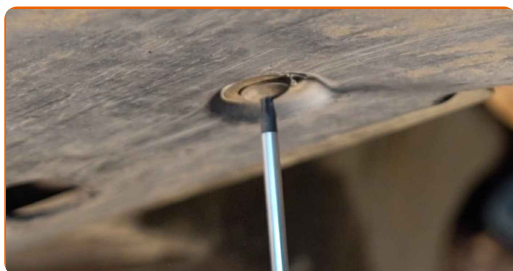


14

Instale a cobertura da cava da roda no seu local de montagem.



15 Instale e aperte os elementos de fixação da cobertura do arco da roda. Use Torx T25.



16 Abaixar o automóvel.

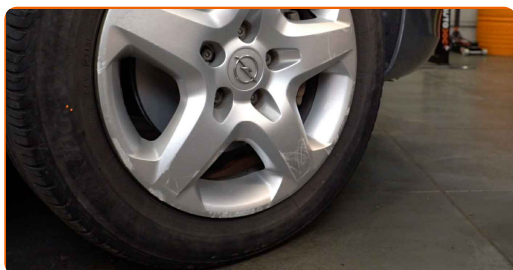
17 Ligue o motor por alguns minutos. Isso é necessário para garantir que o componente funcione corretamente.

18 Desligue o motor.

19 Remova a proteção do guarda-lamas.

20 Feche o capô.

21 Retire os macacos e calços.



MUITO BEM! 

VER MAIS TUTORIAIS

AUTODOC – ALTA QUALIDADE E PEÇAS DE AUTOMÓVEIS A PREÇOS ACESSÍVEIS ONLINE

APLICATIVO MÓVEL AUTODOC: AGARRE ÓTIMAS OFERTAS E FAÇA COMPRAS CONVENIENTEMENTE



+ AUTODOC

GET IT ON  **Google Play**

 **Download on the App Store**

Download

UMA ENORME SELEÇÃO DE PEÇAS DE REPOSIÇÃO PARA O SEU AUTOMÓVEL

CORREIA TRAPEZOIDAL ESTRIADA: UMA AMPLA SELEÇÃO

(i) DISCLAIMER (ISENÇÃO DE RESPONSABILIDADE):

O documento contém apenas recomendações gerais que podem ser úteis para os Senhores quando procederem a trabalhos de reparação ou substituição. AUTODOC não se responsabiliza por qualquer perda, lesão, danificação de propriedade que ocorre durante o processo de reparação ou substituição devido a utilização incorreta ou interpretação errada da informação fornecida.

AUTODOC não se responsabiliza por qualquer possível erro ou falta de clareza contidos neste guia. A informação fornecida destina-se exclusivamente a fins de informação e não pode substituir as instruções de especialista.

AUTODOC não se responsabiliza pelo uso incorreto ou perigoso de equipamento, ferramentas e peças de automóvel. AUTODOC recomenda fortemente usar do máximo cuidado e observar as regras de segurança quando proceder a trabalhos de reparação ou substituição. Lembramos: o uso de peças de automóvel de qualidade inferior não garante o nível apropriado de segurança no trânsito.

© Copyright 2023 – Todos os conteúdos deste site, especialmente textos, fotografias e gráficos, estão sob a proteção do copyright. AUTODOC SE reserva todos os direitos, incluindo os direitos de reprodução, publicação, edição e tradução.