



Como mudar pastilhas  
de travão da parte  
dianteira em **VAUXHALL**  
**Zafira Mk I (A) (T98)** -  
guia de substituição

## TUTORIAL EM VÍDEO SEMELHANTE



Este vídeo mostra o procedimento de substituição de uma peça de automóvel semelhante noutro veículo

### **Importante!**

Este procedimento de substituição pode ser usado para:  
VAUXHALL Zafira Mk I (A) (T98) 2.0, VAUXHALL Zafira Mk I (A) (T98) 1.6 CNG

Os passos podem variar ligeiramente dependendo do design do automóvel.

Este tutorial foi criado com base no procedimento de substituição de uma peça de automóvel semelhante em: OPEL Astra H Caravan (A04) 1.3 CDTI (L35)

**SUBSTITUIÇÃO: PASTILHAS DE TRAVÃO – VAUXHALL ZAFIRA MK I (A) (T98). LISTA DAS FERRAMENTAS DE QUE IRÁ NECESSITAR:**



- Escova de Arame
- Escova de limpeza de nylon
- Spray WD-40
- Produto de limpeza para travões
- Massa de cobre
- Pasta contra chiar
- ponta hexagonal n.º H7
- Soquete de impacto para roda nº 17
- Chave de catraca
- Chave dinamométrica
- Ferramenta reposicionador de travões
- Chave De Fenda Plana
- Pé-de-cabra
- Alicates
- Calço de roda

**Comprar ferramentas**

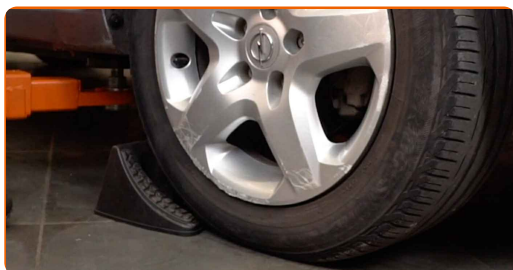
Substituição: pastilhas de travão – VAUXHALL Zafira Mk I (A) (T98). Os especialistas da AUTODOC recomendam:

- Substitua os discos de travão no carro VAUXHALL Zafira Mk I (A) (T98) em conjunto completo para cada eixo. Independentemente do estado dos componentes. Isto irá assegurar mesmo a travagem.
- O procedimento de substituição é idêntico para ambos os discos de travão no mesmo eixo.
- Ao mudar os discos de travão, substituir sempre as pastilhas de travão.
- Por favor, tenha em atenção: todos os trabalhos no automóvel – VAUXHALL Zafira Mk I (A) (T98) – devem ser efetuados com o motor desligado.

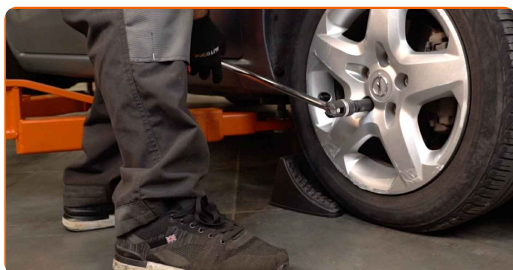
## EFETUAR A SUBSTITUIÇÃO, NA SEGUINTE ORDEM:

**1** Abra o capô. Desaperte a tampa do reservatório de líquido dos travões.

**2** Fixe as rodas com os calços.



**3** Solte os parafusos de montagem das rodas. Use o soquete de impacto para roda #17.



**4** Elevar a parte dianteira do carro e fixar em suportes.

**5** Desaperte os parafusos da roda.



Substituição: pastilhas de travão – VAUXHALL Zafira Mk I (A) (T98). Conselho:

- Para evitar uma lesão, segure a roda ao desapertar os parafusos.

**6** Retire a roda.



**7** Solte a mola de retenção da pinça de travão. Use uma chave de fenda plana.



8

Remova as tampas anti poeira dos pinos de guia da pinça do travão. Use uma chave de fenda plana.



9

Limpe os elementos de fixação da pinça de travão. Use uma escova metálica. Use spray WD-40.

10

Desaparafuse a fixação de pinça de travão. Use HEX n.º H7. Use uma chave de catraca.



11

Afaste as pastilhas de travão. Utilize um pé-de-cabra.



12

Retire a pinça de travão.

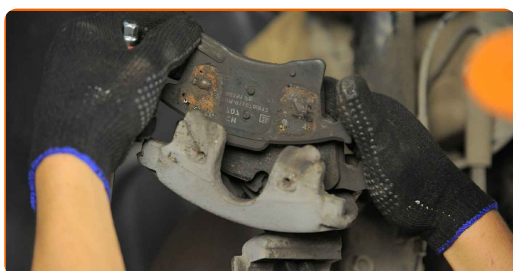


Substituição: pastilhas de travão – VAUXHALL Zafira Mk I (A) (T98). Os especialistas da AUTODOC recomendam:

- Prenda a pinça à suspensão ou à estrutura com um fio sem desligar da mangueira de travão para evitar a despressurização do sistema de travagem.
- Certifique-se de que a pinça de travão não está solta na mangueira do travão.
- Não pressione o pedal do travão depois de a pinça do travão ter sido removida. Como resultado, o pistão pode sair do cilindro de travão, e pode ocorrer a fuga de fluido de travão e a despressurização do sistema.
- Verifique o suporte da pinça do travão, os pinos-guia da pinça do travão e os foles. Limpe-os. Substitua, se necessário.

13

Remover as pastilhas de travão.



14

Limpe a braçadeira da pinça de travão de sujidade e poeira. Use uma escova metálica. Utilize um produto de limpeza para travões.

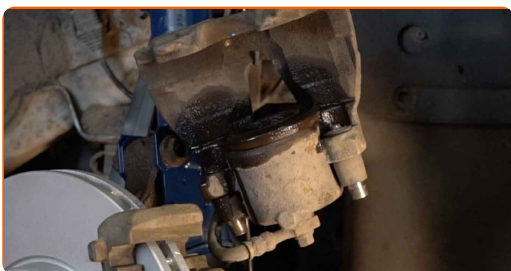


**AUTODOC recomenda:**

- Substituição: pastilhas de travão – VAUXHALL Zafira Mk I (A) (T98). Depois de aplicar o spray, espere alguns minutos.

**15**

Trate o pistão da pinça de travão. Utilize a escova de limpeza de nylon. Utilize um produto de limpeza para travões.

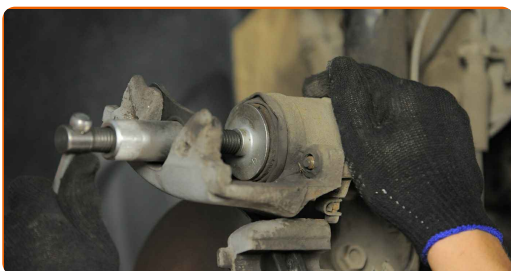


**Substituição: pastilhas de travão – VAUXHALL Zafira Mk I (A) (T98). Conselho:**

- Após aplicar o spray, espere alguns minutos.

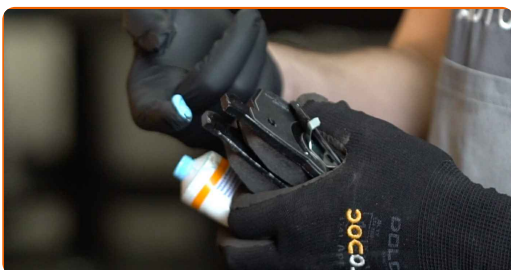
**16**

Pressione no pistão da pinça do travão. Use a ferramenta reposicionador de travões.



**17**

Trate as pastilhas de travão na área onde a sua superfície entra em contacto com o suporte da pinça de travão. Use pasta contra chiar.





**AUTODOC recomenda:**

- Certifique-se que a superfície do disco está limpa antes de instalar as pastilhas.

**18**

Instale as novas pastilhas de travão.



**Substituição: pastilhas de travão – VAUXHALL Zafira Mk I (A) (T98). Conselho da AUTODOC:**

- Certifique-se que as pastilhas são instaladas com os forros de frente para o disco.

**19.1**

Instale a pinça do travão e fixe-o.



**19.2**

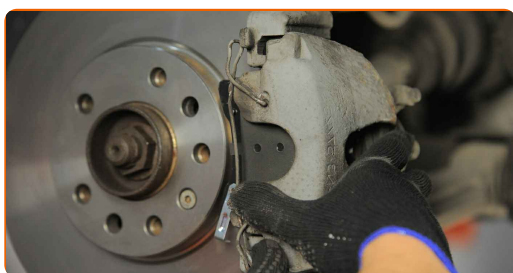
Use HEX n.º H7 Use uma chave de torque. Aperte-o para o torque de 30 Nm.



**20** Instale as tampas anti poeira dos pinos de guia da pinça de travão.



**21** Instale a mola de retenção da pinça do travão. Use uma chave de fenda plana. Use alicates.



**22** Trate a superfície onde o disco de travão entra em contacto com o aro da roda. Use massa de cobre.



**23** Limpe a superfície do disco de travão. Utilize um produto de limpeza para travões.



### AUTODOC recomenda:

- Substituição: pastilhas de travão – VAUXHALL Zafira Mk I (A) (T98). Depois de aplicar o spray, espere alguns minutos.

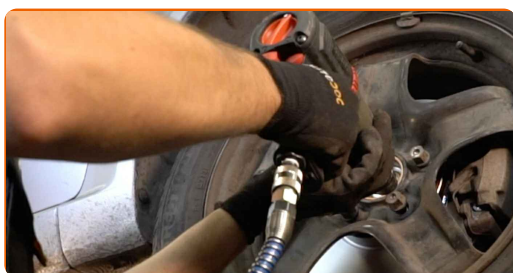
**24** Instale a roda.



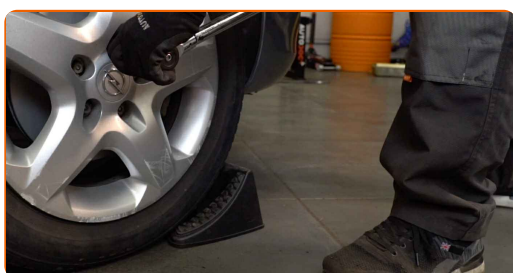
Substituição: pastilhas de travão – VAUXHALL Zafira Mk I (A) (T98). Conselho:

- Para evitar lesões, segure a roda quando apertar os parafusos de fixação.

**25** Aperte os parafusos da roda. Use o soquete de impacto para roda #17.



**26** Baixar o carro e trabalhar em ordem transversal, apertar os parafusos das rodas. Use o soquete de impacto para roda #17. Use uma chave de torque. Aperte-o para o torque de 110 Nm.



27

Retire os macacos e calços.



Substituição: pastilhas de travão – VAUXHALL Zafira Mk I (A) (T98). Conselho de especialistas da AUTODOC:

- Verifique o nível do líquido de travões no depósito de expansão e reabasteça, se necessário.

28

Aperte a tampa do reservatório de líquido dos travões. Feche o capô.

AUTODOC recomenda:

- VAUXHALL Zafira Mk I (A) (T98) – Pressione o pedal do travão várias vezes com o motor desligado, até sentir a resistência acumulada.

**MUITO BEM!** 

**VER MAIS TUTORIAIS**

# AUTODOC – ALTA QUALIDADE E PEÇAS DE AUTOMÓVEIS A PREÇOS ACESSÍVEIS ONLINE

APLICATIVO MÓVEL AUTODOC: AGARRE ÓTIMAS OFERTAS E FAÇA COMPRAS CONVENIENTEMENTE



**+ AUTODOC**

GET IT ON  **Google Play**

 **Download on the App Store**

**Download**

**UMA ENORME SELEÇÃO DE PEÇAS DE REPOSIÇÃO PARA O SEU AUTOMÓVEL**

**PASTILHAS DE TRAVÃO: UMA AMPLA SELEÇÃO**

## **(i) DISCLAIMER (ISENÇÃO DE RESPONSABILIDADE):**

O documento contém apenas recomendações gerais que podem ser úteis para os Senhores quando procederem a trabalhos de reparação ou substituição. AUTODOC não se responsabiliza por qualquer perda, lesão, danificação de propriedade que ocorre durante o processo de reparação ou substituição devido a utilização incorreta ou interpretação errada da informação fornecida.

AUTODOC não se responsabiliza por qualquer possível erro ou falta de clareza contidos neste guia. A informação fornecida destina-se exclusivamente a fins de informação e não pode substituir as instruções de especialista.

AUTODOC não se responsabiliza pelo uso incorreto ou perigoso de equipamento, ferramentas e peças de automóvel. AUTODOC recomenda fortemente usar do máximo cuidado e observar as regras de segurança quando proceder a trabalhos de reparação ou substituição. Lembramos: o uso de peças de automóvel de qualidade inferior não garante o nível apropriado de segurança no trânsito.

© Copyright 2023 – Todos os conteúdos deste site, especialmente textos, fotografias e gráficos, estão sob a proteção do copyright. AUTODOC SE reserva todos os direitos, incluindo os direitos de reprodução, publicação, edição e tradução.