



Como mudar  
amortecedores da parte  
traseira em **VOLVO C30**  
**(533)** - guia de  
substituição

## TUTORIAL EM VÍDEO SEMELHANTE



Este vídeo mostra o procedimento de substituição de uma peça de automóvel semelhante noutro veículo

### **Importante!**

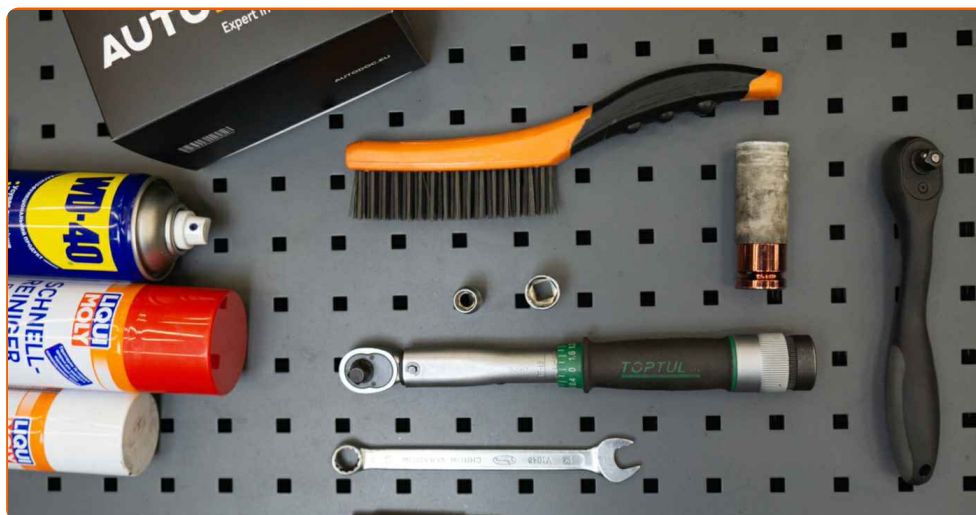
Este procedimento de substituição pode ser usado para:

VOLVO C30 (533) 1.6 D2, VOLVO C30 (533) 2.0 D3, VOLVO C30 (533) 2.0 D4, VOLVO C30 (533) 1.6, VOLVO C30 (533) 1.8, VOLVO C30 (533) 2.0, VOLVO C30 (533) 2.4 i, VOLVO C30 (533) 2.5 T5, VOLVO C30 (533) 1.6 D, VOLVO C30 (533) 2.0 D, VOLVO C30 (533) 2.4 D5, VOLVO C30 (533) 2.4 T5, VOLVO C30 (533) 1.8 FlexFuel, VOLVO C30 (533) 2.0 FlexFuel

Os passos podem variar ligeiramente dependendo do design do automóvel.

Este tutorial foi criado com base no procedimento de substituição de uma peça de automóvel semelhante em: VOLVO V50 (545) 1.6 D

**SUBSTITUIÇÃO: AMORTECEDOR – VOLVO C30 (533).  
LISTA DAS FERRAMENTAS DE QUE IRÁ NECESSITAR:**



- Escova de Arame
- Spray WD-40
- Produto de limpeza para travões
- Massa de cobre
- Chave Combinada nº 13
- Soquete de impacto Nº10
- Soquete de impacto Nº15
- Soquete de impacto para roda nº 19
- Chave de catraca
- Chave dinamométrica
- Vira-macho
- Chave para amortecedor NºDD4
- Torninho
- Macaco hidráulico para caixa de transmissão
- Calço de roda

**Comprar ferramentas**

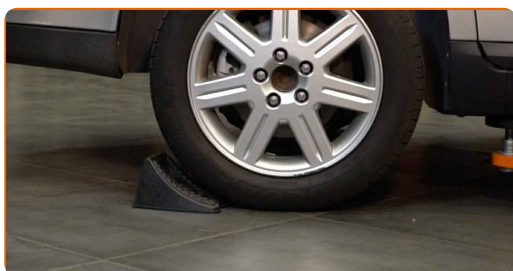
Substituição: amortecedor – VOLVO C30 (533). Conselho de especialistas da AUTODOC:

- Ambos os amortecedores da suspensão traseira devem ser substituídos simultaneamente.
- O procedimento de substituição é idêntico para os amortecedores esquerdo e direito da suspensão traseira.
- Todo o trabalho deve ser feito com o motor parado.

**SUBSTITUIÇÃO: AMORTECEDOR – VOLVO C30 (533). UTILIZE O SEGUINTE PROCEDIMENTO:**

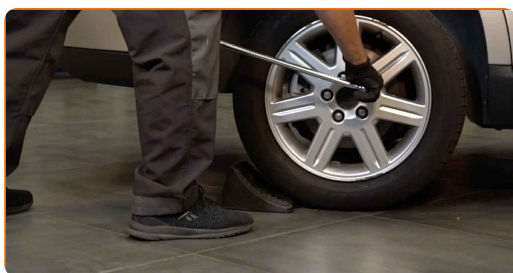
1

Fixe as rodas com os calços.



2

Solte os parafusos de montagem das rodas. Use o soquete de impacto para roda #19.

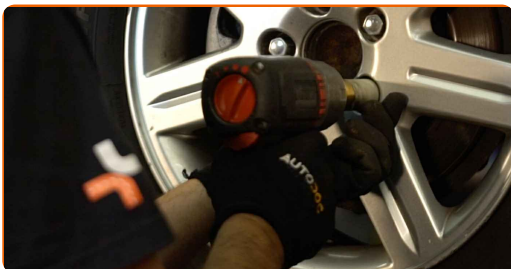


3

Elevar a parte traseira do carro e fixar em suportes.

4

Desaperte os parafusos da roda.

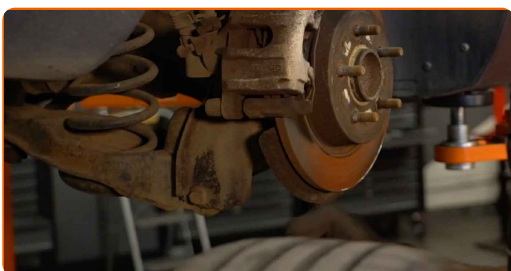


**AUTODOC recomenda:**

- Importante! Segure a roda enquanto desenrosca os parafusos de fixação.  
VOLVO C30 (533)

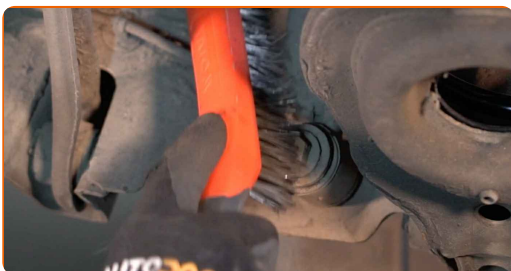
5

Retire a roda.



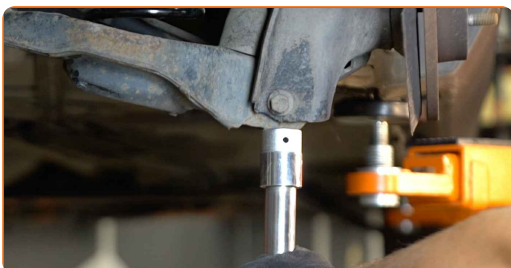
6

Limpe os elementos de fixação do amortecedor. Use uma escova metálica. Use spray WD-40.

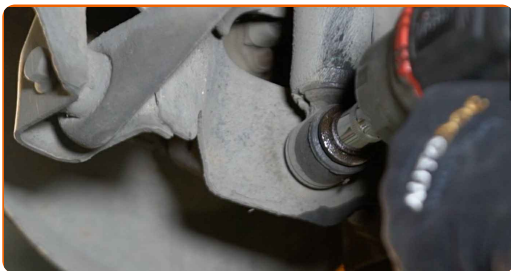


7

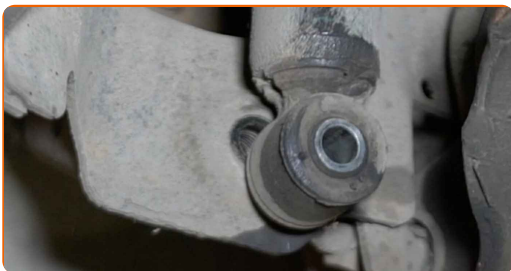
Apoie o braço. Use um macaco hidráulico de caixa de transmissão.



**8** Desaperte a fixação inferior do amortecedor. Use uma chave soquete nº 15. Use uma chave de tarraxa.



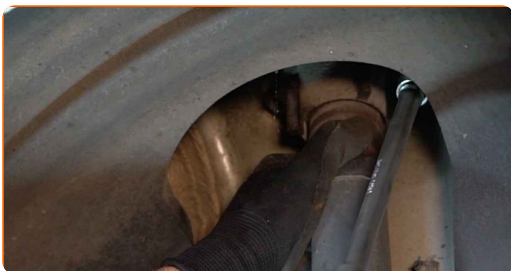
**9** Remova o parafuso de fixação.



**10** Limpe os elementos de fixação do amortecedor. Use uma escova metálica. Use spray WD-40.



**11** Desaperte a fixação superior do amortecedor. Use uma chave soquete nº 10. Use uma chave de catraca.

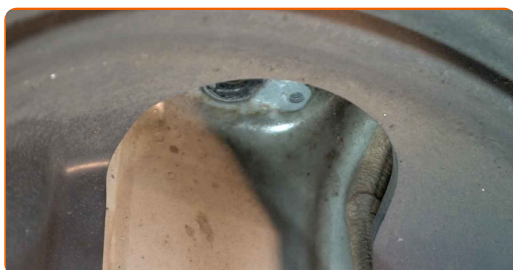


Substituição: amortecedor – VOLVO C30 (533). AUTODOC recomenda:

- Para evitar ferimentos, segure o amortecedor ao desapertar os parafusos de fixação.

12

Remova o amortecedor.



13

Prenda o amortecedor num torno.



14

Limpe o elemento de fixação de componentes do amortecedor. Use uma escova metálica. Use spray WD-40.



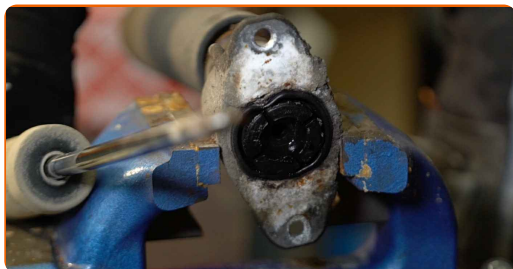
15

Retire a fixação da haste do pistão do amortecedor. Use uma chave combinada nº 13. Utilize a chave para amortecedor DDNº4. Use uma chave de catraca.



16

Remova o suporte do amortecedor, a coifa e o batente de encosto do amortecedor.



Substituição: amortecedor – VOLVO C30 (533). Conselho:

- Examine a tampa protetora contra poeira do amortecedor e o para-choques. Substitua-os, se necessário.
- Antes de instalar um novo amortecedor deve bombeá-lo manualmente 3-5 vezes.

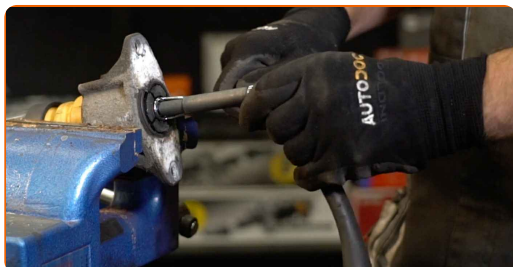
17

Instale o suporte, a coifa e o batente de encosto do amortecedor no novo amortecedor.



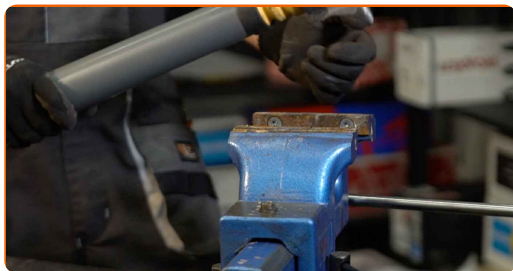
18

Aperte a fixação superior da haste do amortecedor. Use uma chave combinada nº 13. Utilize a chave para amortecedor DDN<sup>o</sup>4. Use uma chave de torque. Aperte-o para o torque de 25 Nm.

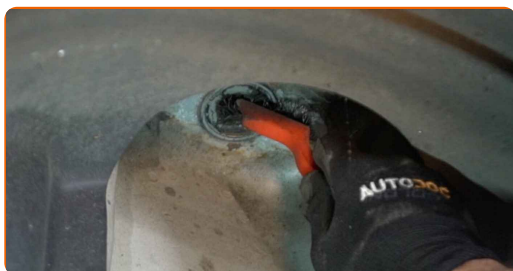




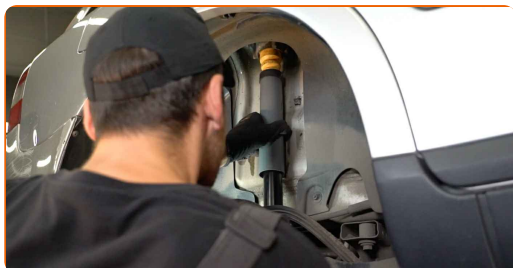
**19** Liberte o torno e retire o amortecedor.



**20** Limpe os locais de montagem do amortecedor. Use uma escova metálica. Use spray WD-40.



**21** Coloque o amortecedor no arco da roda e fixe-o.



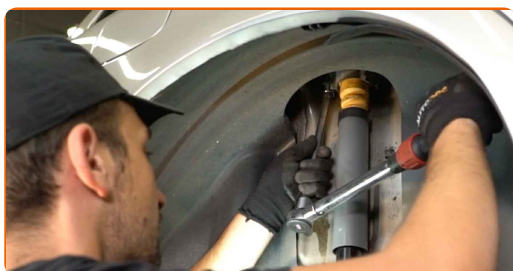
**AUTODOC recomenda:**

- **Importante!** Segure o amortecedor enquanto aparafusa os parafusos de fixação.  
VOLVO C30 (533)

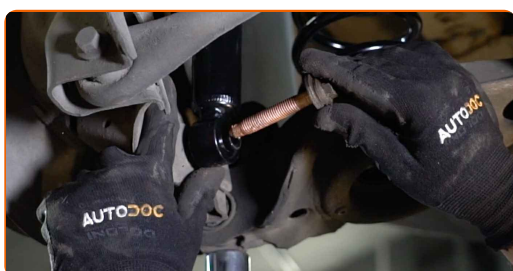
**22** Aperte o fixador superior do amortecedor. Use uma chave soquete nº 10.



- 23** Apertar a fixação superior do amortecedor. Use uma chave soquete nº 10. Use uma chave de torque. Aperte-o para o torque de 24 Nm.



- 24** Instale o parafuso de fixação.



- 25** Aparafuse o fixador inferior do amortecedor. Use uma chave soquete nº 15.



- 26** Eleve o macaco da transmissão hidráulica 10-15 cm.

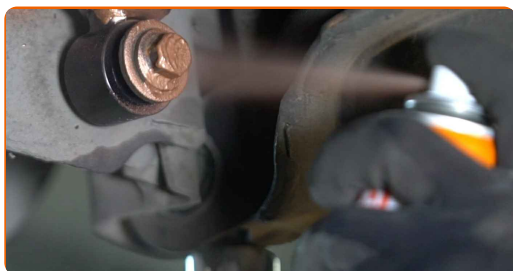


- 27** Aperte a fixação inferior do amortecedor. Use uma chave soquete nº 15. Use uma chave de torque. Aperte-o para o torque de 115 Nm.



28

Retire o suporte por baixo do braço.

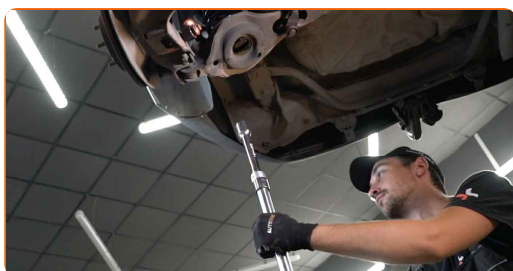


Substituição: amortecedor – VOLVO C30 (533). Conselho de especialistas da AUTODOC:

- Baixe o macaco hidráulico para caixa de transmissão suavemente, sem abanões, para evitar danificar os conjuntos e mecanismos.

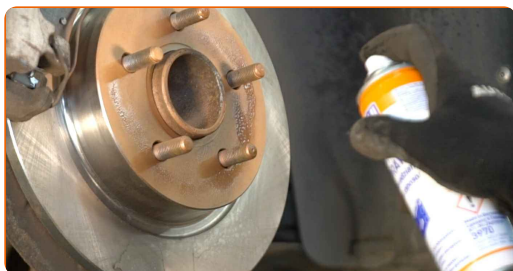
29

Trate os fixadores do amortecedor. Use massa de cobre.



30

Trate a superfície onde o disco de travão entra em contacto com o aro da roda. Use massa de cobre.



31

Limpe a superfície do disco de travão. Utilize um produto de limpeza para travões.

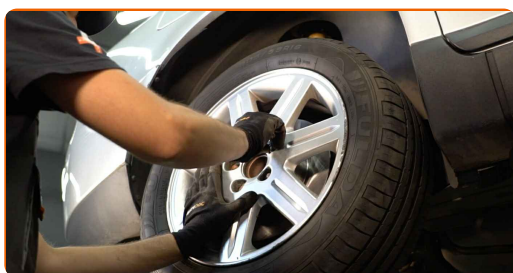


Substituição: amortecedor – VOLVO C30 (533). Conselho da AUTODOC:

- Após aplicar o spray, espere alguns minutos.

32

Instale a roda.

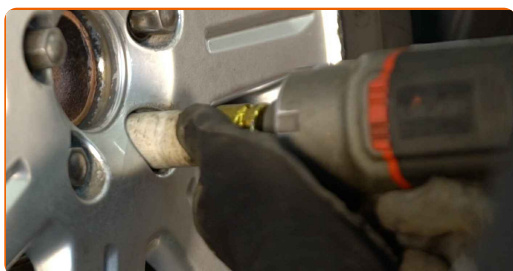


AUTODOC recomenda:

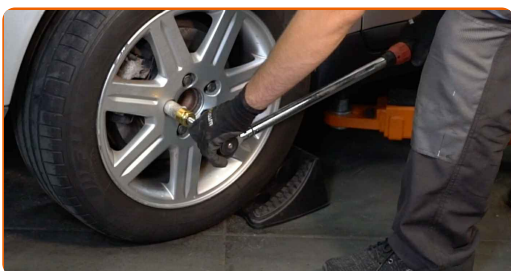
- Aviso! Para evitar lesões, deve segurar a roda enquanto enrosca os parafusos de fixação do automóvel. VOLVO C30 (533)

33

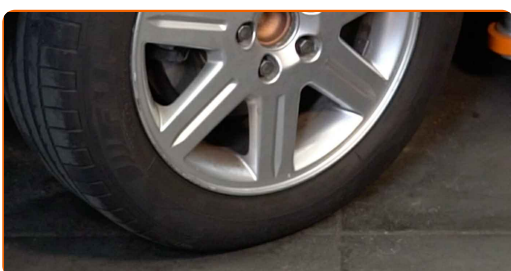
Aperte os parafusos da roda. Use o soquete de impacto para roda #19.



- 34** Baixar o carro e trabalhar em ordem transversal, apertar os parafusos das rodas. Use uma chave de torque. Aperte-o para o torque de 110 Nm.



- 35** Retire os macacos e calços.



**MUITO BEM!** 

**VER MAIS TUTORIAIS**

## AUTODOC – ALTA QUALIDADE E PEÇAS DE AUTOMÓVEIS A PREÇOS ACESSÍVEIS ONLINE

APLICATIVO MÓVEL AUTODOC: AGARRE ÓTIMAS OFERTAS E FAÇA COMPRAS CONVENIENTEMENTE



**AUTODOC**

GET IT ON  
**Google Play**

Download on the  
**App Store**

**Download**

**UMA ENORME SELEÇÃO DE PEÇAS DE REPOSIÇÃO PARA O SEU AUTOMÓVEL**

**AMORTECEDOR: UMA AMPLA SELEÇÃO**

### **(i) DISCLAIMER (ISENÇÃO DE RESPONSABILIDADE):**

O documento contém apenas recomendações gerais que podem ser úteis para os Senhores quando procederem a trabalhos de reparação ou substituição. AUTODOC não se responsabiliza por qualquer perda, lesão, danificação de propriedade que ocorre durante o processo de reparação ou substituição devido a utilização incorreta ou interpretação errada da informação fornecida.

AUTODOC não se responsabiliza por qualquer possível erro ou falta de clareza contidos neste guia. A informação fornecida destina-se exclusivamente a fins de informação e não pode substituir as instruções de especialista.

AUTODOC não se responsabiliza pelo uso incorreto ou perigoso de equipamento, ferramentas e peças de automóvel. AUTODOC recomenda fortemente usar do máximo cuidado e observar as regras de segurança quando proceder a trabalhos de reparação ou substituição. Lembramos: o uso de peças de automóvel de qualidade inferior não garante o nível apropriado de segurança no trânsito.

© Copyright 2023 – Todos os conteúdos deste site, especialmente textos, fotografias e gráficos, estão sob a proteção do copyright. AUTODOC SE reserva todos os direitos, incluindo os direitos de reprodução, publicação, edição e tradução.