



Como mudar discos de
travão da parte traseira
em **VOLVO S40 II (544)** -
guia de substituição

TUTORIAL EM VÍDEO SEMELHANTE



Este vídeo mostra o procedimento de substituição de uma peça de automóvel semelhante noutro veículo

Importante!

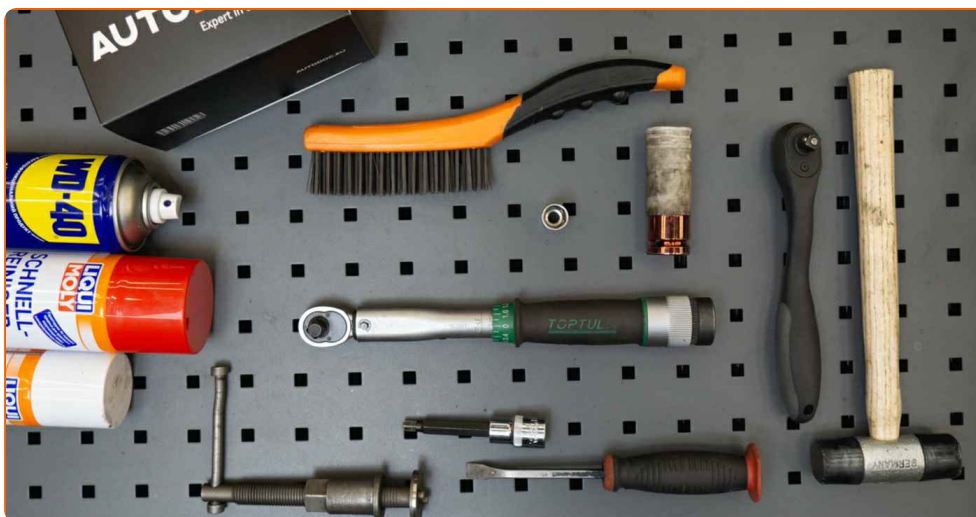
Este procedimento de substituição pode ser usado para:

VOLVO S40 II (544) 2.0 D3, VOLVO S40 II (544) 2.0 D4, VOLVO S40 II (544) 1.6 D2, VOLVO S40 II (544) 2.0 F, VOLVO S40 II (544) 2.4, VOLVO S40 II (544) 2.5 T5, VOLVO S40 II (544) 2.0 D, VOLVO S40 II (544) 2.5 T5 AWD, VOLVO S40 II (544) 1.8, VOLVO S40 II (544) 1.6, VOLVO S40 II (544) 1.6 D, VOLVO S40 II (544) 2.0, VOLVO S40 II (544) 2.4 D5, VOLVO S40 II (544) 1.8 FlexFuel, VOLVO S40 II (544) 2.4 AWD, (+ 2)

Os passos podem variar ligeiramente dependendo do design do automóvel.

Este tutorial foi criado com base no procedimento de substituição de uma peça de automóvel semelhante em: VOLVO V50 (545) 1.6 D

SUBSTITUIÇÃO: DISCOS DE TRAVÃO – VOLVO S40 II (544). LISTA DAS FERRAMENTAS DE QUE IRÁ NECESSITAR:



- Escova de Arame
- Spray WD-40
- Produto de limpeza para travões
- Pasta contra chiar
- Massa de cobre
- Chave de caixa n.º 13
- Ponta hexagonal n.º H7
- Soquete de impacto para roda n.º 19
- Ferramenta reposicionador de travões
- Chave de catraca
- Chave dinamométrica
- Vira-macho
- Martelo de borracha
- Pé-de-cabra
- Calço de roda

Comprar ferramentas

Substituição: discos de travão – VOLVO S40 II (544). AUTODOC recomenda:

- Substitua os discos de travão no carro VOLVO S40 II (544) em conjunto completo para cada eixo. Independentemente do estado dos componentes. Isto irá assegurar mesmo a travagem.
- O procedimento de substituição é idêntico para ambos os discos de travão no mesmo eixo.
- Ao mudar os discos de travão, substituir sempre as pastilhas de travão.
- Aviso! Desligue o motor antes de iniciar qualquer trabalho - VOLVO S40 II (544).

EFETUAR A SUBSTITUIÇÃO, NA SEGUINTE ORDEM:

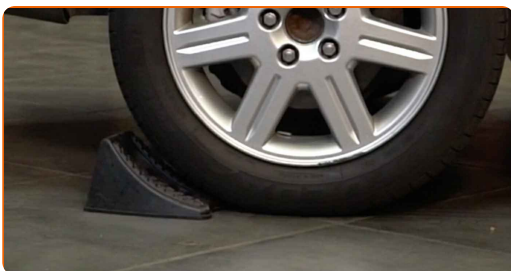
1

Abra o capô. Desaperte a tampa do reservatório de líquido dos travões.



2

Fixe as rodas com os calços.



3

Solte os parafusos de montagem das rodas. Use o soquete de impacto para roda #19.

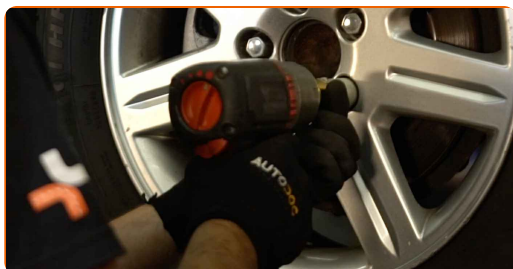


4

Elevar a parte traseira do carro e fixar em suportes.

5

Desaperte os parafusos da roda.

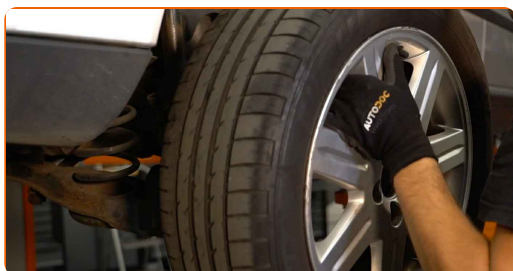


Substituição: discos de travão – VOLVO S40 II (544). Conselho:

- Para evitar uma lesão, segure a roda ao desapertar os parafusos.

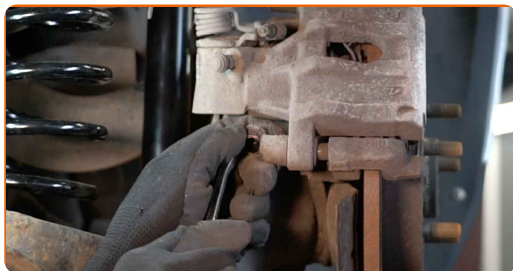
6

Retire a roda.



7

Remova as tampas anti poeira dos pinos de guia da pinça do travão. Utilize um pé-de-cabra.



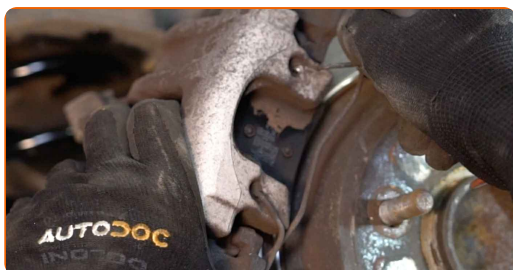
8

Desparafuse a fixação de pinça de travão. Use HEX n.º H7 Use uma chave de catraca.



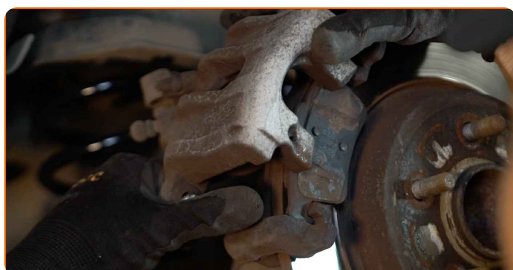
9

Solte a mola de retenção da pinça de travão. Utilize um pé-de-cabra.



10

Retire a pinça de travão. Utilize um pé-de-cabra.

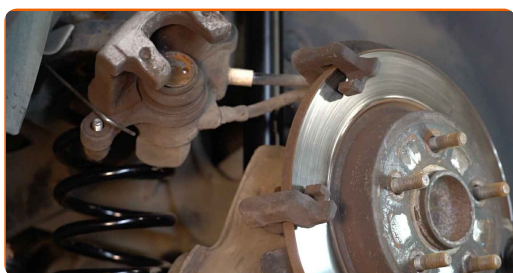


Substituição: discos de travão – VOLVO S40 II (544). Os especialistas da AUTODOC recomendam:

- Prenda a pinça à suspensão ou à estrutura com um fio sem desligar da mangueira de travão para evitar a despressurização do sistema de travagem.
- Certifique-se de que a pinça de travão não está solta na mangueira do travão.
- Não pressione o pedal do travão depois de a pinça do travão ter sido removida. Como resultado, o pistão pode sair do cilindro de travão, e pode ocorrer a fuga de fluido de travão e a despressurização do sistema.
- Verifique o suporte da pinça do travão, os pinos-guia da pinça do travão e os foles. Limpe-os. Substitua, se necessário.

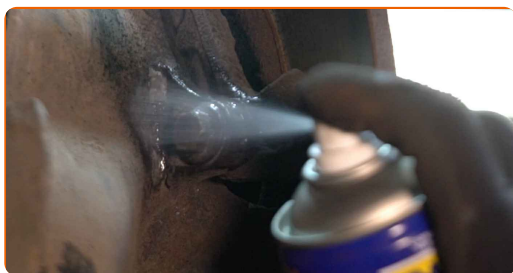
11

Remover as pastilhas de travão. Utilize um pé-de-cabra.

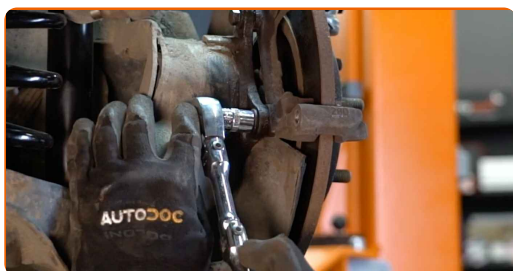


12

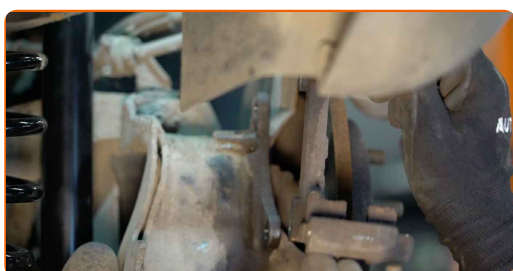
Limpe os fixadores do suporte da pinça de travão. Use uma escova metálica. Use spray WD-40.



- 13** Desaperte a fixação da braçadeira da pinça. Use uma chave soquete nº 13. Use uma chave de catraca. Use uma chave de tarraxa.



- 14** Retire a braçadeira da pinça.



- 15** Remova o disco de travão. Use um martelo de borracha.



- 16** Limpe a braçadeira da pinça de travão de sujidade e poeira. Use uma escova metálica. Utilize um produto de limpeza para travões.



Substituição: discos de travão – VOLVO S40 II (544). Conselho da AUTODOC:

- Após aplicar o spray, espere alguns minutos.

17

Limpe o cubo. Use uma escova metálica. Trate a superfície de contacto. Use massa de cobre.



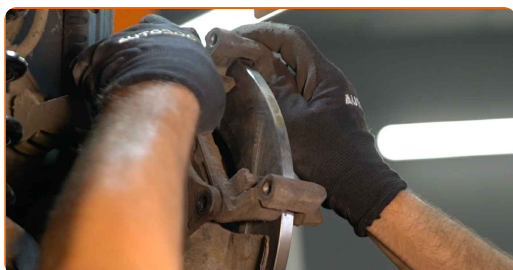
18

Instale o disco de travão.



19

Instale a braçadeira da pinça do travão.



20

Aperte a braçadeira da pinça do travão. Use uma chave soquete nº 13. Use uma chave de torque. Aperte-o para o torque de 70 Nm.



21

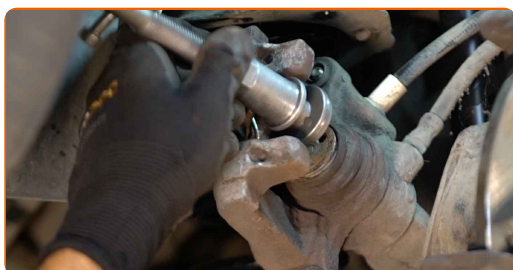
Trate o pistão da pinça de travão. Utilize um produto de limpeza para travões.

AUTODOC recomenda:

- Substituição: discos de travão – VOLVO S40 II (544). Depois de aplicar o spray, espere alguns minutos.

22

Pressione no pistão da pinça do travão. Use a ferramenta reposicionador de travões.

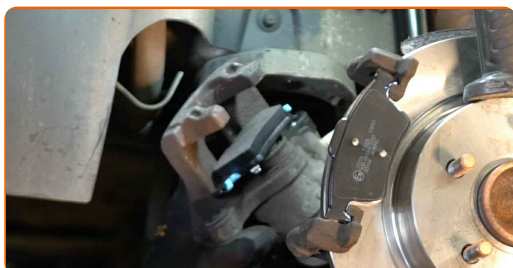


23

Trate as pastilhas de travão na área onde a sua superfície entra em contacto com o suporte da pinça de travão. Use pasta contra chiar.

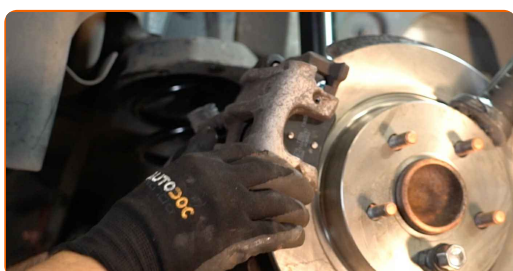
24

Instale as pastilhas de travão.



25

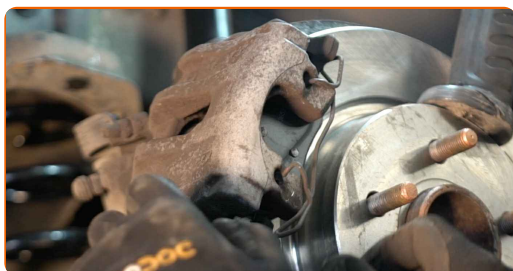
Instale a pinça do travão e fixe-o. Use HEX n.º H7 Use uma chave de torque. Aperte-o para o torque de 35 Nm.



26 Instale as tampas anti poeira dos pinos de guia da pinça de travão.



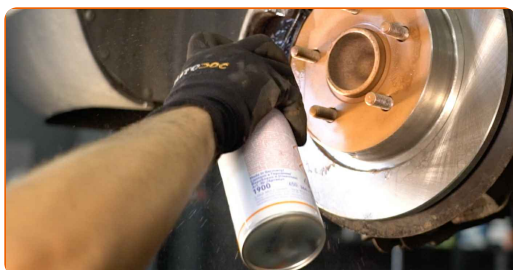
27 Instale a mola de retenção da pinça do travão. Use um martelo de borracha.



28 Trate a superfície onde o disco de travão entra em contacto com o aro da roda. Use massa de cobre.



29 Limpe a superfície do disco de travão. Utilize um produto de limpeza para travões.



Substituição: discos de travão – VOLVO S40 II (544). Os profissionais recomendam:

- Após aplicar o spray, espere alguns minutos.

30 Instale a roda.



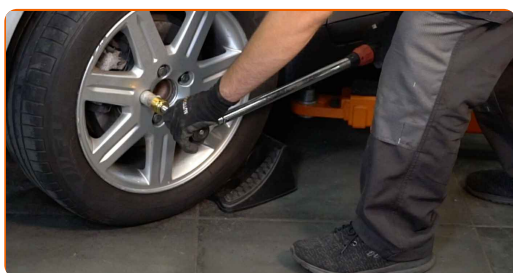
AUTODOC recomenda:

- Importante! Segure a roda enquanto enrosca os parafusos de fixação. VOLVO S40 II (544)

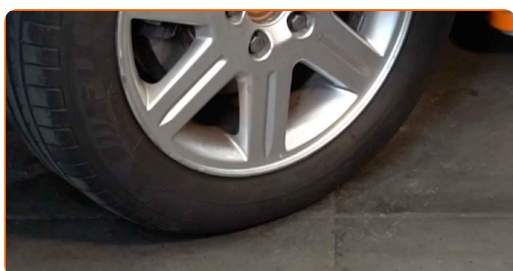
31 Aperte os parafusos da roda. Use o soquete de impacto para roda #19.



32 Baixar o carro e trabalhar em ordem transversal, apertar os parafusos das rodas. Use uma chave de torque. Aperte-o para o torque de 110 Nm.



33 Retire os macacos e calços.

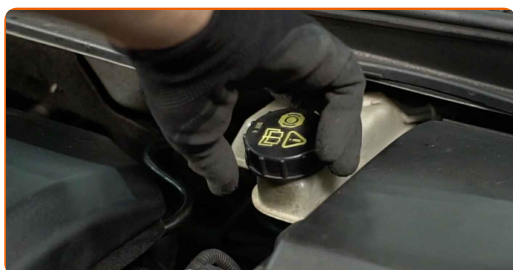


Substituição: discos de travão – VOLVO S40 II (544). AUTODOC recomenda:

- Verifique o nível do líquido de travões no depósito de expansão e reabasteça, se necessário.

34

Aberte a tampa do reservatório de líquido dos travões.



AUTODOC recomenda:

- VOLVO S40 II (544) – Sem ligar o motor, pressione várias vezes o pedal do travão até que esteja bem firme.

35

Feche o capô.

MUITO BEM! 

[VER MAIS TUTORIAIS](#)

AUTODOC – ALTA QUALIDADE E PEÇAS DE AUTOMÓVEIS A PREÇOS ACESSÍVEIS ONLINE

APLICATIVO MÓVEL AUTODOC: AGARRE ÓTIMAS OFERTAS E FAÇA COMPRAS CONVENIENTEMENTE



AUTODOC

GET IT ON
Google Play

Download on the
App Store

Download

UMA ENORME SELEÇÃO DE PEÇAS DE REPOSIÇÃO PARA O SEU AUTOMÓVEL

DISCOS DE TRAVÃO: UMA AMPLA SELEÇÃO

(i) DISCLAIMER (ISENÇÃO DE RESPONSABILIDADE):

O documento contém apenas recomendações gerais que podem ser úteis para os Senhores quando procederem a trabalhos de reparação ou substituição. AUTODOC não se responsabiliza por qualquer perda, lesão, danificação de propriedade que ocorre durante o processo de reparação ou substituição devido a utilização incorreta ou interpretação errada da informação fornecida.

AUTODOC não se responsabiliza por qualquer possível erro ou falta de clareza contidos neste guia. A informação fornecida destina-se exclusivamente a fins de informação e não pode substituir as instruções de especialista.

AUTODOC não se responsabiliza pelo uso incorreto ou perigoso de equipamento, ferramentas e peças de automóvel. AUTODOC recomenda fortemente usar do máximo cuidado e observar as regras de segurança quando proceder a trabalhos de reparação ou substituição. Lembramos: o uso de peças de automóvel de qualidade inferior não garante o nível apropriado de segurança no trânsito.

© Copyright 2023 – Todos os conteúdos deste site, especialmente textos, fotografias e gráficos, estão sob a proteção do copyright. AUTODOC SE reserva todos os direitos, incluindo os direitos de reprodução, publicação, edição e tradução.