



Como mudar filtro  
habitáculo em **VOLVO**  
**S40 II (MS, 544)** - guia de  
substituição

## TUTORIAL EM VÍDEO SEMELHANTE



Este vídeo mostra o procedimento de substituição de uma peça de automóvel semelhante noutro veículo

### **Importante!**

Este procedimento de substituição pode ser usado para:

VOLVO S40 II (MS, 544) 2.0 D3, VOLVO S40 II (MS, 544) 2.0 D4, VOLVO S40 II (MS, 544) 1.6 D2, VOLVO S40 II (MS, 544) 2.0 F, VOLVO S40 II (MS, 544) 2.4, VOLVO S40 II (MS, 544) 2.5 T5, VOLVO S40 II (MS, 544) 2.0 D, VOLVO S40 II (MS, 544) 2.5 T5 AWD, VOLVO S40 II (MS, 544) 1.8, VOLVO S40 II (MS, 544) 1.6, VOLVO S40 II (MS, 544) 1.6 D, VOLVO S40 II (MS, 544) 2.0, VOLVO S40 II (MS, 544) 2.4 D5, VOLVO S40 II (MS, 544) 1.8 FlexFuel, VOLVO S40 II (MS, 544) 2.0 CDI, (+ 1)

Os passos podem variar ligeiramente dependendo do design do automóvel.

Este tutorial foi criado com base no procedimento de substituição de uma peça de automóvel semelhante em: VOLVO V50 (MW, 545) 1.6 D

SUBSTITUIÇÃO: FILTRO DO HABITÁCULO – VOLVO S40 II (MS, 544). FERRAMENTAS QUE NECESSITA:



• Soquete de impacto Nº10

• Chave de catraca

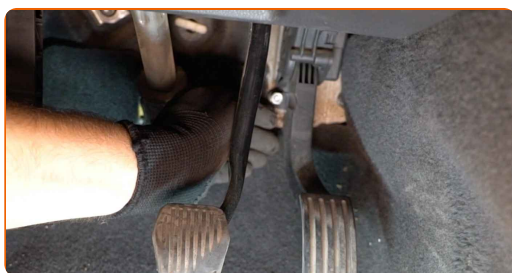
[Comprar ferramentas](#)

Substituição: filtro do habitáculo – VOLVO S40 II (MS, 544). Os especialistas da AUTODOC recomendam:

- Substitua o filtro de ar do habitáculo pelo menos uma vez a cada seis meses, na estações da Primavera e de Outono.
- Siga os termos, as recomendações e as exigências da operação da peça fornecida pelo fabricante.
- Se o fluxo de ar para o habitáculo for drasticamente reduzido, substitua o filtro antes de uma manutenção programada.
- Todo o trabalho deve ser feito com o motor parado.

## SUBSTITUIÇÃO: FILTRO DO HABITÁCULO – VOLVO S40 II (MS, 544). UTILIZE O SEGUINTE PROCEDIMENTO:

- 1 Desaparafuse o fixador do pedal do acelerador e mova-o para o lado. Use uma chave soquete nº 10. Use uma chave de catraca.



- 2 Mova o revestimento do interior do carro para o lado.



3

Coloque o revestimento do interior do carro na sua posição inicial.



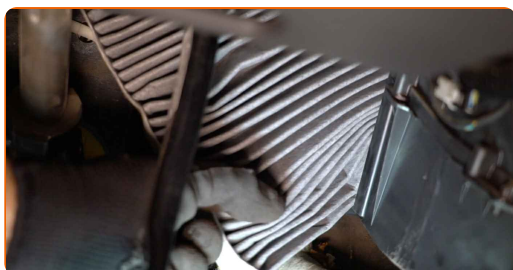
4

Remova a tampa da caixa do filtro de habitáculo.



5

Retire o filtro de habitáculo.

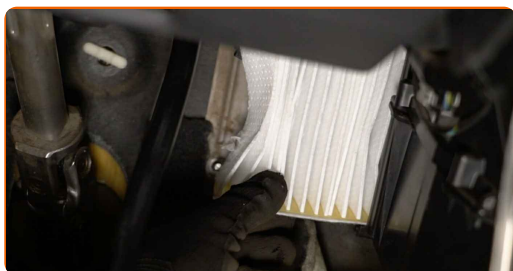


Substituição: filtro do habitáculo – VOLVO S40 II (MS, 544). Conselho de especialistas da AUTODOC:

- Não tente limpar e reutilizar o filtro - afetar a qualidade de limpeza de ar dentro o carro.

6

Instale o filtro do habitáculo no seu assento de montagem.



**AUTODOC recomenda:**

- Substituição: filtro do habitáculo – VOLVO S40 II (MS, 544). Certifique-se de que posiciona correctamente o elemento filtrante. Evite o desalinhamento.
- Siga a seta de direcção do fluxo de ar no filtro.
- Atenção! Utilize filtros de qualidade – VOLVO S40 II (MS, 544).

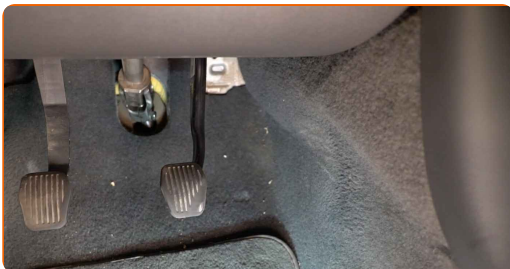
7

Reinstale a tampa da caixa do filtro de habitáculo.



8

Coloque o revestimento do interior do carro na sua posição inicial.



9

Ligue o conector do pedal do acelerador.



- 10 Coloque o pedal do acelerador na sua posição inicial e aparafuse o fixador. Use uma chave soquete nº 10.



- 11 Ligue a ignição.

- 12 Ligue o sistema de ar condicionado. Isso é necessário para garantir que o componente funcione corretamente.

- 13 Desligue a ignição.

**MUITO BEM!** 

**VER MAIS TUTORIAIS**

## AUTODOC – ALTA QUALIDADE E PEÇAS DE AUTOMÓVEIS A PREÇOS ACESSÍVEIS ONLINE

APLICATIVO MÓVEL AUTODOC: AGARRE ÓTIMAS OFERTAS E FAÇA COMPRAS CONVENIENTEMENTE



**AUTODOC**

GET IT ON  
 Google Play

Download on the  
 App Store

Download

**UMA ENORME SELEÇÃO DE PEÇAS DE REPOSIÇÃO PARA O SEU AUTOMÓVEL**

**FILTRO DO HABITÁCULO: UMA AMPLA SELEÇÃO**

### **(i) DISCLAIMER (ISENÇÃO DE RESPONSABILIDADE):**

O documento contém apenas recomendações gerais que podem ser úteis para os Senhores quando procederem a trabalhos de reparação ou substituição. AUTODOC não se responsabiliza por qualquer perda, lesão, danificação de propriedade que ocorre durante o processo de reparação ou substituição devido a utilização incorreta ou interpretação errada da informação fornecida.

AUTODOC não se responsabiliza por qualquer possível erro ou falta de clareza contidos neste guia. A informação fornecida destina-se exclusivamente a fins de informação e não pode substituir as instruções de especialista.

AUTODOC não se responsabiliza pelo uso incorreto ou perigoso de equipamento, ferramentas e peças de automóvel. AUTODOC recomenda fortemente usar do máximo cuidado e observar as regras de segurança quando proceder a trabalhos de reparação ou substituição. Lembramos: o uso de peças de automóvel de qualidade inferior não garante o nível apropriado de segurança no trânsito.

© Copyright 2022 – Todos os conteúdos deste site, especialmente textos, fotografias e gráficos, estão sob a proteção do copyright. AUTODOC GmbH reserva todos os direitos, incluindo os direitos de reprodução, publicação, edição e tradução.