



Como mudar filtro
habitáculo em **VOLVO**
S60 I (384) - guia de
substituição

TUTORIAL EM VÍDEO SEMELHANTE



Este vídeo mostra o procedimento de substituição de uma peça de automóvel semelhante noutro veículo

Importante!

Este procedimento de substituição pode ser usado para:

VOLVO S60 I (384) 2.4, VOLVO S60 I (384) 2.4 T, VOLVO S60 I (384) 4.0 T5, VOLVO S60 I (384) 2.4 D5, VOLVO S60 I (384) 2.4 T AWD, VOLVO S60 I (384) 2.0 T, VOLVO S60 I (384) 2.4 Bifuel (CNG), VOLVO S60 I (384) 2.5 R T AWD, VOLVO S60 I (384) 2.4 D, VOLVO S60 I (384) 2.5 T, VOLVO S60 I (384) 2.5 T AWD, VOLVO S60 I (384) 2.4 T5, VOLVO S60 I (384) 2.3 T5, VOLVO S60 I (384) 2.4 Bifuel (LPG), VOLVO S60 I (384) 2.4 CDI

Os passos podem variar ligeiramente dependendo do design do automóvel.

Este tutorial foi criado com base no procedimento de substituição de uma peça de automóvel semelhante em: VOLVO V70 II (285) 2.0 T

SUBSTITUIÇÃO: FILTRO DO HABITÁCULO – VOLVO S60 I (384). FERRAMENTAS QUE NECESSITA:



- Ponta de Torx T20
- Chave de catraca
- Chave phillips
- Ferramentas para desmontar painel/plástico

Comprar ferramentas

Substituição: filtro do habitáculo – VOLVO S60 I (384). Os especialistas da AUTODOC recomendam:

- Substitua o filtro de ar do habitáculo pelo menos uma vez a cada seis meses, na estações da Primavera e de Outono.
- Siga os termos, as recomendações e as exigências da operação da peça fornecida pelo fabricante.
- Se o fluxo de ar para o habitáculo for drasticamente reduzido, substitua o filtro antes de uma manutenção programada.
- Por favor, tenha em atenção: todos os trabalhos no automóvel – VOLVO S60 I (384) – devem ser efetuados com o motor desligado.

EFETUAR A SUBSTITUIÇÃO, NA SEGUINTE ORDEM:

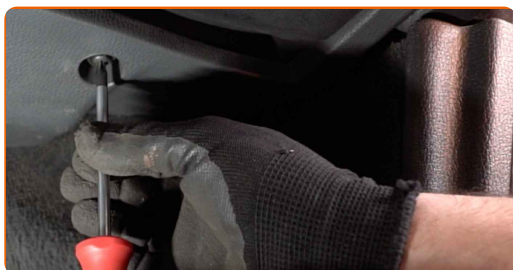
1

Mova o assento do passageiro totalmente para trás.



2

Desenrosque os elementos de fixação do painel lateral do lado do passageiro. Use a chave Phillips.



3

Remova a tampa protetora sob o porta luvas. Utilize uma ferramenta de acabamento de plástico.



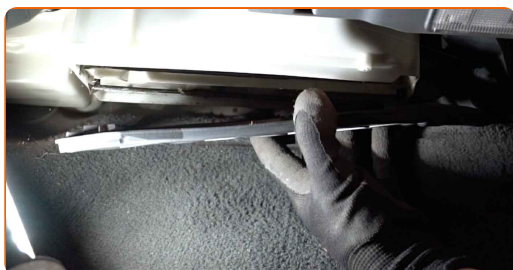
4

Desaperte os fixadores da tampa da caixa do filtro do habitáculo. Use Torx T20. Use uma chave de catraca.



5

Remova a tampa da caixa do filtro de habitáculo.



6

Retire o filtro de habitáculo.

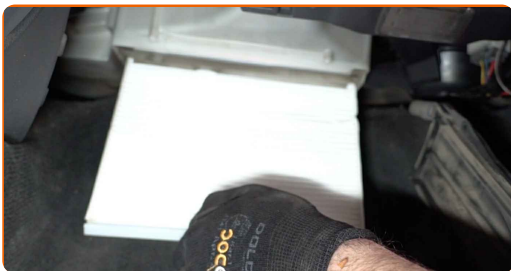


Substituição: filtro do habitáculo – VOLVO S60 I (384). Conselho:

- Não tente limpar e reutilizar o filtro - afetará a qualidade de limpeza de ar dentro o carro.

7

Instale o filtro do habitáculo no seu assento de montagem.

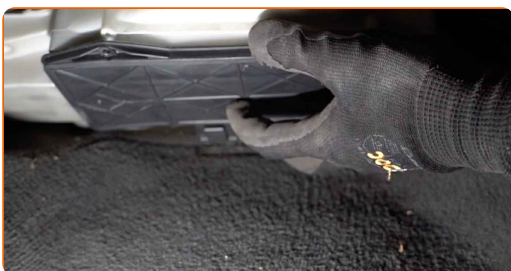


Substituição: filtro do habitáculo – VOLVO S60 I (384). Conselho de especialistas da AUTODOC:

- Verifique a posição correta do elemento de filtro. Não inclinar.
- Siga a seta de direção do fluxo de ar no filtro.
- VOLVO S60 I (384) – É muito importante utilizar apenas filtros de elevada qualidade.

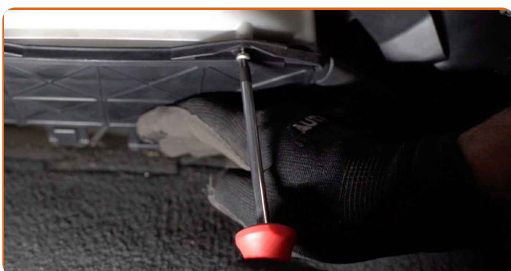
8

Reinstale a tampa da caixa do filtro de habitáculo.

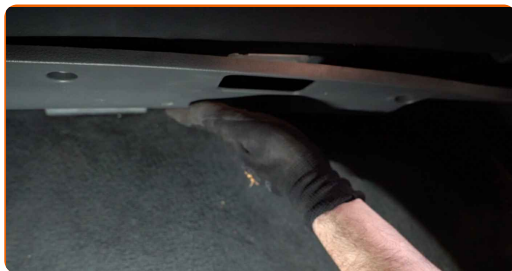


9

Aperte os fixadores da tampa da caixa do filtro do habitáculo. Use Torx T20. Use uma chave de catraca.



10 Instale e fixe a cobertura de proteção debaixo do porta luvas.



AUTODOC recomenda:

- Substituição: filtro do habitáculo – VOLVO S60 I (384). Não use força excessiva durante a montagem. Isso poderá danificar os fixadores.

11 Aperte os elementos de fixação do painel lateral do lado do passageiro. Use a chave Phillips.



12 Volte a colocar o banco do passageiro na sua posição inicial.



13 Ligue a ignição.

14 Ligue o sistema de ar condicionado. Isso é necessário para garantir que o componente funcione corretamente.

15

Desligue a ignição.

MUITO BEM! 

VER MAIS TUTORIAIS

AUTODOC – ALTA QUALIDADE E PEÇAS DE AUTOMÓVEIS A PREÇOS ACESSÍVEIS ONLINE

APLICATIVO MÓVEL AUTODOC: AGARRE ÓTIMAS OFERTAS E FAÇA COMPRAS CONVENIENTEMENTE



+ AUTODOC

GET IT ON
Google Play

Download on the
App Store

Download

UMA ENORME SELEÇÃO DE PEÇAS DE REPOSIÇÃO PARA O SEU AUTOMÓVEL

FILTRO DO HABITÁCULO: UMA AMPLA SELEÇÃO

(i) DISCLAIMER (ISENÇÃO DE RESPONSABILIDADE):

O documento contém apenas recomendações gerais que podem ser úteis para os Senhores quando procederem a trabalhos de reparação ou substituição. AUTODOC não se responsabiliza por qualquer perda, lesão, danificação de propriedade que ocorre durante o processo de reparação ou substituição devido a utilização incorreta ou interpretação errada da informação fornecida.

AUTODOC não se responsabiliza por qualquer possível erro ou falta de clareza contidos neste guia. A informação fornecida destina-se exclusivamente a fins de informação e não pode substituir as instruções de especialista.

AUTODOC não se responsabiliza pelo uso incorreto ou perigoso de equipamento, ferramentas e peças de automóvel. AUTODOC recomenda fortemente usar do máximo cuidado e observar as regras de segurança quando proceder a trabalhos de reparação ou substituição. Lembramos: o uso de peças de automóvel de qualidade inferior não garante o nível apropriado de segurança no trânsito.

© Copyright 2023 – Todos os conteúdos deste site, especialmente textos, fotografias e gráficos, estão sob a proteção do copyright. AUTODOC SE reserva todos os direitos, incluindo os direitos de reprodução, publicação, edição e tradução.