



Como mudar pastilhas
de travão da parte
traseira em **VOLVO S80 II**
(124) - guia de
substituição

TUTORIAL EM VÍDEO SEMELHANTE



Este vídeo mostra o procedimento de substituição de uma peça de automóvel semelhante noutro veículo

Importante!

Este procedimento de substituição pode ser usado para:

VOLVO S80 II (124) 1.6 T4, VOLVO S80 II (124) 2.0 T5, VOLVO S80 II (124) 3.0 T6 AWD, VOLVO S80 II (124) 2.0 D3 / D4, VOLVO S80 II (124) 3.2 AWD, VOLVO S80 II (124) 3.2, VOLVO S80 II (124) 1.6 DRIVe, VOLVO S80 II (124) 2.4 D5 AWD, VOLVO S80 II (124) 2.4 D5, VOLVO S80 II (124) 1.6 T4F, VOLVO S80 II (124) 4.4 V8 AWD, VOLVO S80 II (124) 2.5 T, VOLVO S80 II (124) 2.4 D, VOLVO S80 II (124) 2.5 T AWD, VOLVO S80 II (124) 2.5 T FlexFuel, (+ 9)

Os passos podem variar ligeiramente dependendo do design do automóvel.

Este tutorial foi criado com base no procedimento de substituição de uma peça de automóvel semelhante em: VOLVO V70 III (135) 2.0 FlexiFuel

SUBSTITUIÇÃO: PASTILHAS DE TRAVÃO – VOLVO S80 II (124). FERRAMENTAS DE QUE IRÁ NECESSITAR:



- Escova de Arame
- Escova de limpeza de nylon
- Spray WD-40
- Produto de limpeza para travões
- Pasta contra chiar
- Massa lubrificante de cerâmica
- Chave dinamométrica
- Chave Combinada nº 15
- Chave de caixa n.º 13
- Chave de caixa n.º 15
- Ponta de Torx T50
- Soquete de impacto para roda nº 19
- Chave de catraca
- Vira-macho
- Ferramenta reposicionador de travões
- Martelo
- Chave de impacto
- Calço de roda

Comprar ferramentas

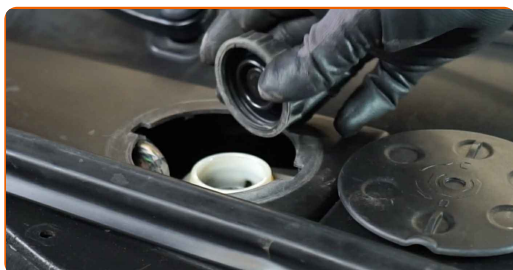
Substituição: pastilhas de travão – VOLVO S80 II (124). AUTODOC recomenda:

- Realize a substituição de pastilhas de travão no conjunto completo para cada eixo. Isto proporciona uma travagem eficaz.
- O procedimento de substituição é idêntico para todas as pastilhas de travão no mesmo eixo.
- Aviso! Desligue o motor antes de iniciar qualquer trabalho - VOLVO S80 II (124).

EFETUAR A SUBSTITUIÇÃO, NA SEGUINTE ORDEM:

1 Abre o capô.

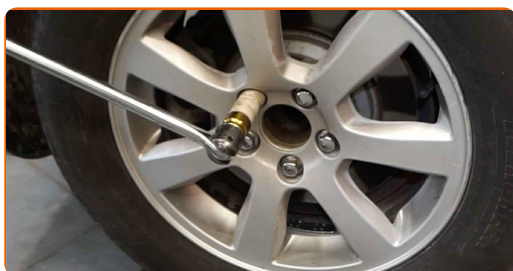
2 Desaperte a tampa do reservatório de líquido dos travões.



3 Coloque o sistema de travagem de estacionamento em modo de serviço.

4 Fixe as rodas com os calços.

5 Afrouxe os parafusos da roda. Use o soquete de impacto para roda #19. Use uma chave de tarraxa.



6 Eleve o veículo.

Substituição: pastilhas de travão – VOLVO S80 II (124). Conselho de especialistas da AUTODOC:

- Se estiver a utilizar um macaco, certifique-se de que este assenta sobre uma superfície plana sem desníveis.
- Certifique-se de fixar adicionalmente o automóvel com preguiças.

7 Desaperte os parafusos da roda.



AUTODOC recomenda:

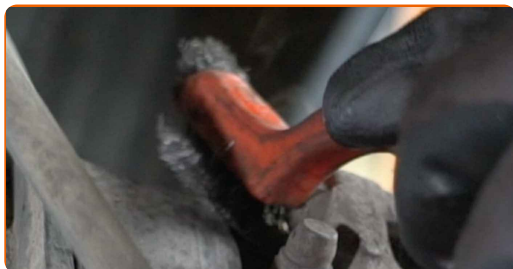
- Para evitar uma lesão, segure a roda ao desapertar os parafusos.

8 Retire a roda.



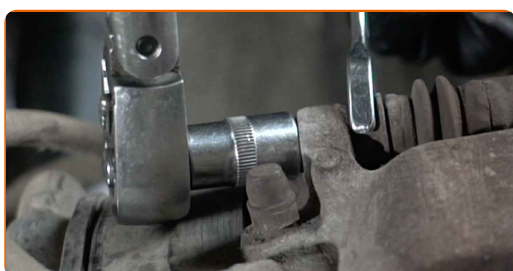
9

Limpe os elementos de fixação da pinça de travão. Use uma escova metálica. Use spray WD-40.



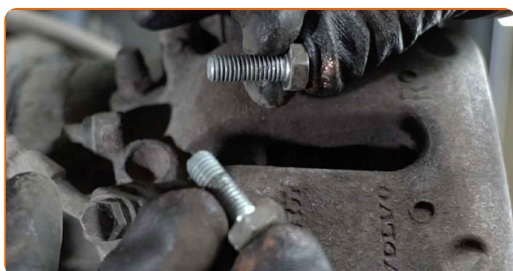
10

Desaperte os parafusos da pinça de travão. Use uma chave combinada nº 15. Use uma chave soquete nº 13. Use uma chave de catraca.



11

Retire os parafusos de fixação.



12

Remova a pinça de travão.



Substituição: pastilhas de travão – VOLVO S80 II (124). Os profissionais recomendam:

- Prenda a pinça à suspensão ou à estrutura com um fio sem desligar da mangueira de travão para evitar a despressurização do sistema de travagem.
- Certifique-se de que a pinça de travão não está solta na mangueira do travão.
- Não pressione o pedal do travão depois de a pinça do travão ter sido removida. Como resultado, o pistão pode sair do cilindro de travão, e pode ocorrer a fuga de fluido de travão e a despressurização do sistema.

13

Remova as pastilhas de travão.



AUTODOC recomenda:

- Meça a espessura do disco de travão. Ao atingir o limite de desgaste a peça deve ser substituída.

14

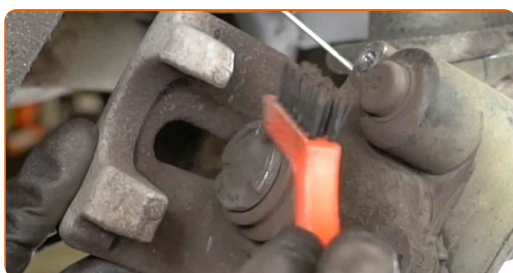
Limpe o suporte da pinça de travão para remover a sujidade e o pó. Use uma escova metálica. Utilize um produto de limpeza para travões.

Substituição: pastilhas de travão – VOLVO S80 II (124). Conselho da AUTODOC:

- Verifique o suporte da pinça do travão, os pinos-guia da pinça do travão e os foles. Limpe-os. Substitua, se necessário.

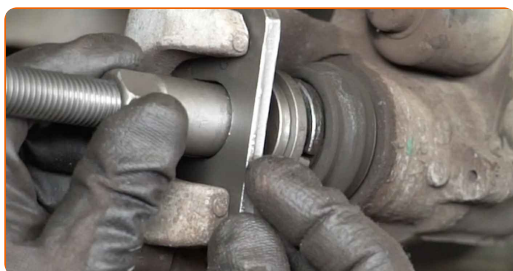
15

Trate o pistão da pinça de travão. Utilize uma escova de limpeza de nylon. Utilize um produto de limpeza para travões.



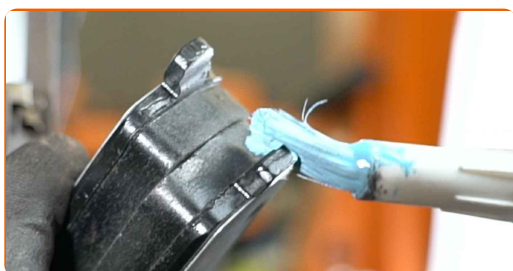
16

Pressione o pistão da pinça de travão. Use a ferramenta reposicionador de travões.



17

Trate as pastilhas de travão na área onde a sua superfície entra em contacto com o suporte da pinça de travão. Use pasta contra chiar.



Substituição: pastilhas de travão – VOLVO S80 II (124). Conselho:

- Certifique-se que a superfície do disco está limpa antes de instalar as pastilhas.

18

Instale novas pastilhas de travão.



19

Instale a pinça de travão e fixe-a.



20

Instale os parafusos de fixação.



21

Aperte os fixadores da pinça do travão. Use uma chave combinada nº 15. Use uma chave soquete nº 13. Use uma chave de torque. Aperte-o para o torque de 35 Nm.

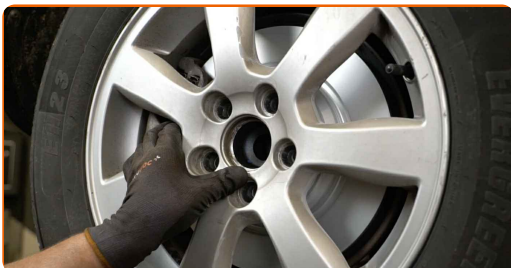


22 Trate a superfície onde o disco de travão entra em contacto com o aro da roda. Utilize massa lubrificante de cerâmica.

23 Limpe a superfície do disco de travão. Utilize um produto de limpeza para travões.



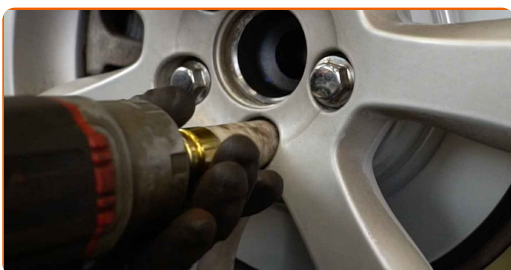
24 Instale a roda.



AUTODOC recomenda:

- **Aviso!** Para evitar lesões, deve segurar a roda enquanto enrosca os parafusos de fixação do automóvel. VOLVO S80 II (124)

25 Aperte os parafusos da roda. Use o soquete de impacto para roda #19. Use uma chave de catraca.



- 26** Baixar o carro e trabalhar em ordem transversal, apertar os parafusos das rodas. Use o soquete de impacto para roda #19. Use uma chave de torque. Aperte-o para o torque de 140 Nm.



- 27** Retire os macacos e calços.



AUTODOC recomenda:

- Sem ligar o motor, pise várias vezes o pedal do travão até sentir uma resistência significativa.
- Verifique o nível do líquido dos travões no tanque de expansão e encha-o, caso seja necessário.

- 28** Aperte a tampa do reservatório de líquido dos travões.



29

Desative o modo de serviço do sistema de travagem de estacionamento.



30

Feche o capô.

Substituição: pastilhas de travão – VOLVO S80 II (124). Conselho de especialistas da AUTODOC:

- Desacelere suavemente durante os primeiros 150-200 km após a substituição das pastilhas de travão. Evite travagens desnecessárias e bruscas até à paragem completa do veículo.

MUITO BEM! 

VER MAIS TUTORIAIS

AUTODOC – ALTA QUALIDADE E PEÇAS DE AUTOMÓVEIS A PREÇOS ACESSÍVEIS ONLINE

APLICATIVO MÓVEL AUTODOC: AGARRE ÓTIMAS OFERTAS E FAÇA COMPRAS CONVENIENTEMENTE



+ AUTODOC

GET IT ON
Google Play

Download on the
App Store

Download

UMA ENORME SELEÇÃO DE PEÇAS DE REPOSIÇÃO PARA O SEU AUTOMÓVEL

PASTILHAS DE TRAVÃO: UMA AMPLA SELEÇÃO

(i) DISCLAIMER (ISENÇÃO DE RESPONSABILIDADE):

O documento contém apenas recomendações gerais que podem ser úteis para os Senhores quando procederem a trabalhos de reparação ou substituição. AUTODOC não se responsabiliza por qualquer perda, lesão, danificação de propriedade que ocorre durante o processo de reparação ou substituição devido a utilização incorreta ou interpretação errada da informação fornecida.

AUTODOC não se responsabiliza por qualquer possível erro ou falta de clareza contidos neste guia. A informação fornecida destina-se exclusivamente a fins de informação e não pode substituir as instruções de especialista.

AUTODOC não se responsabiliza pelo uso incorreto ou perigoso de equipamento, ferramentas e peças de automóvel. AUTODOC recomenda fortemente usar do máximo cuidado e observar as regras de segurança quando proceder a trabalhos de reparação ou substituição. Lembramos: o uso de peças de automóvel de qualidade inferior não garante o nível apropriado de segurança no trânsito.

© Copyright 2023 – Todos os conteúdos deste site, especialmente textos, fotografias e gráficos, estão sob a proteção do copyright. AUTODOC SE reserva todos os direitos, incluindo os direitos de reprodução, publicação, edição e tradução.