



Como mudar filtro
habitáculo em **VOLVO**
S80 II (AS, 124) - guia de
substituição

TUTORIAL EM VÍDEO SEMELHANTE



Este vídeo mostra o procedimento de substituição de uma peça de automóvel semelhante noutro veículo

i Importante!

Este procedimento de substituição pode ser usado para:

VOLVO S80 II (AS, 124) 3.0 T6 AWD, VOLVO S80 II (AS, 124) 2.0 D3 / D4

Os passos podem variar ligeiramente dependendo do design do automóvel.

Este tutorial foi criado com base no procedimento de substituição de uma peça de automóvel semelhante em: VOLVO V50 (MW, 545) 1.6 D

SUBSTITUIÇÃO: FILTRO DO HABITÁCULO – VOLVO S80 II (AS, 124). FERRAMENTAS QUE NECESSITA:



• Soquete de impacto Nº10

• Chave de catraca

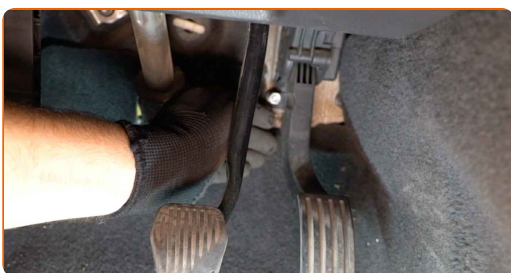
[Comprar ferramentas](#)

Substituição: filtro do habitáculo – VOLVO S80 II (AS, 124). Os especialistas da AUTODOC recomendam:

- Substitua o filtro de ar do habitáculo pelo menos uma vez a cada seis meses, na estações da Primavera e de Outono.
- Siga os termos, as recomendações e as exigências da operação da peça fornecida pelo fabricante.
- Se o fluxo de ar para o habitáculo for drasticamente reduzido, substitua o filtro antes de uma manutenção programada.
- Todo o trabalho deve ser feito com o motor parado.

SUBSTITUIÇÃO: FILTRO DO HABITÁCULO – VOLVO S80 II (AS, 124). UTILIZE O SEGUINTE PROCEDIMENTO:

- 1 Desaparafuse o fixador do pedal do acelerador e mova-o para o lado. Use uma chave soquete n° 10. Use uma chave de catraca.



- 2 Mova o revestimento do interior do carro para o lado.



3

Coloque o revestimento do interior do carro na sua posição inicial.



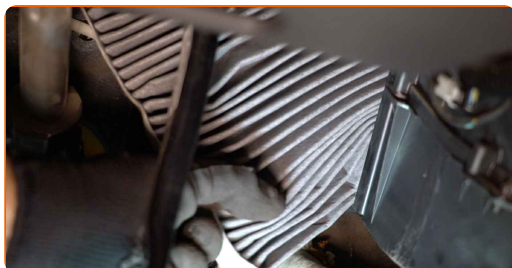
4

Remova a tampa da caixa do filtro de habitáculo.



5

Retire o filtro de habitáculo.

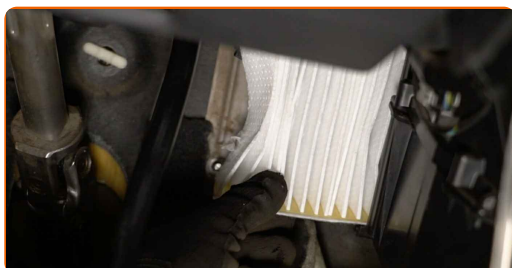


Substituição: filtro do habitáculo – VOLVO S80 II (AS, 124). Conselho de especialistas da AUTODOC:

- Não tente limpar e reutilizar o filtro - afetar a qualidade de limpeza de ar dentro o carro.

6

Instale o filtro do habitáculo no seu assento de montagem.



AUTODOC recomenda:

- Substituição: filtro do habitáculo – VOLVO S80 II (AS, 124). Certifique-se de que posiciona correctamente o elemento filtrante. Evite o desalinhamento.
- Siga a seta de direcção do fluxo de ar no filtro.
- Atenção! Utilize filtros de qualidade – VOLVO S80 II (AS, 124).

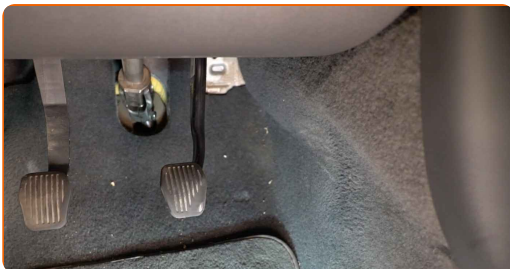
7

Reinstale a tampa da caixa do filtro de habitáculo.



8

Coloque o revestimento do interior do carro na sua posição inicial.



9

Ligue o conector do pedal do acelerador.



10

Coloque o pedal do acelerador na sua posição inicial e aparafuse o fixador. Use uma chave soquete nº 10.



11

Ligue a ignição.

12

Ligue o sistema de ar condicionado. Isso é necessário para garantir que o componente funcione corretamente.

13

Desligue a ignição.

MUITO BEM! 

VER MAIS TUTORIAIS

AUTODOC – ALTA QUALIDADE E PEÇAS DE AUTOMÓVEIS A PREÇOS ACESSÍVEIS ONLINE

APLICATIVO MÓVEL AUTODOC: AGARRE ÓTIMAS OFERTAS E FAÇA COMPRAS CONVENIENTEMENTE



AUTODOC

GET IT ON
 Google Play

Download on the
 App Store

Download

UMA ENORME SELEÇÃO DE PEÇAS DE REPOSIÇÃO PARA O SEU AUTOMÓVEL

FILTRO DO HABITÁCULO: UMA AMPLA SELEÇÃO

(i) DISCLAIMER (ISENÇÃO DE RESPONSABILIDADE):

O documento contém apenas recomendações gerais que podem ser úteis para os Senhores quando procederem a trabalhos de reparação ou substituição. AUTODOC não se responsabiliza por qualquer perda, lesão, danificação de propriedade que ocorre durante o processo de reparação ou substituição devido a utilização incorreta ou interpretação errada da informação fornecida.

AUTODOC não se responsabiliza por qualquer possível erro ou falta de clareza contidos neste guia. A informação fornecida destina-se exclusivamente a fins de informação e não pode substituir as instruções de especialista.

AUTODOC não se responsabiliza pelo uso incorreto ou perigoso de equipamento, ferramentas e peças de automóvel. AUTODOC recomenda fortemente usar do máximo cuidado e observar as regras de segurança quando proceder a trabalhos de reparação ou substituição. Lembramos: o uso de peças de automóvel de qualidade inferior não garante o nível apropriado de segurança no trânsito.

© Copyright 2022 – Todos os conteúdos deste site, especialmente textos, fotografias e gráficos, estão sob a proteção do copyright. AUTODOC GmbH reserva todos os direitos, incluindo os direitos de reprodução, publicação, edição e tradução.