



Como mudar kit de
suspensão da parte
dianteira em **VOLVO V60**
(155, 157) - guia de
substituição

TUTORIAL EM VÍDEO SEMELHANTE



Este vídeo mostra o procedimento de substituição de uma peça de automóvel semelhante noutro veículo

Importante!

Este procedimento de substituição pode ser usado para:

VOLVO V60 (155, 157) 2.0 T, VOLVO V60 (155, 157) 2.0 D3 / D4, VOLVO V60 (155, 157) 2.4 D5, VOLVO V60 (155, 157) 2.4 D5 AWD, VOLVO V60 (155, 157) 1.6 T3, VOLVO V60 (155, 157) 1.6 T4, VOLVO V60 (155, 157) 2.0 T5, VOLVO V60 (155, 157) 3.0 T6 AWD, VOLVO V60 (155, 157) 1.6 DRIVe, VOLVO V60 (155, 157) 1.6 T4F, VOLVO V60 (155, 157) 2.4 Hybrid D6 AWD, VOLVO V60 (155, 157) 2.0 D3, VOLVO V60 (155, 157) 2.4 D4 AWD, VOLVO V60 (155, 157) 2.0 D4, VOLVO V60 (155, 157) 2.0 T6, (+ 13)

Os passos podem variar ligeiramente dependendo do design do automóvel.

Este tutorial foi criado com base no procedimento de substituição de uma peça de automóvel semelhante em: VOLVO V70 III (135) 2.0 FlexiFuel

SUBSTITUIÇÃO: KIT DE SUSPENSÃO – VOLVO V60 (155, 157). FERRAMENTAS DE QUE IRÁ NECESSITAR:



- Escova de Arame
- Spray WD-40
- Produto de limpeza para travões
- Massa lubrificante de cerâmica
- Massa de cobre
- Chave dinamométrica
- Chave Combinada nº 21
- Chave de caixa n.º 13
- Chave de caixa n.º 15
- Chave para a porca do amortecedor de 18 mm
- Chave do amortecedor
- Ponta HEXagonal n.º H6
- Soquete de impacto para roda nº 19
- Chave de catraca
- Vira-macho
- compressor hidráulico de molas de suspensão
- Ferramenta de remoção do clipe
- Extrator de articulação esférica
- pé-de-cabra
- Martelo de borracha
- Macaco hidráulico para caixa de transmissão
- Cobertura para guarda-lamas
- Calço de roda

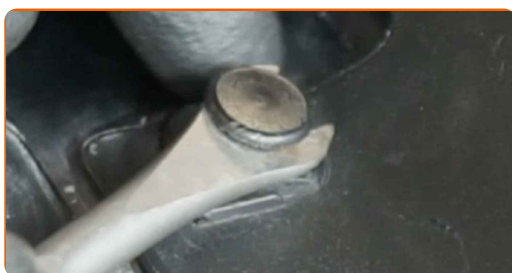
Comprar ferramentas

Substituição: kit de suspensão – VOLVO V60 (155, 157). Os especialistas da AUTODOC recomendam:

- Ambas as colunas da suspensão dianteira devem ser substituídos simultaneamente.
- O procedimento de substituição é idêntico para as colunas de suspensão esquerda e direita da suspensão dianteira.
- Por favor, tenha em atenção: todos os trabalhos no automóvel – VOLVO V60 (155, 157) – devem ser efetuados com o motor desligado.

EFETUAR A SUBSTITUIÇÃO, NA SEGUINTE ORDEM:

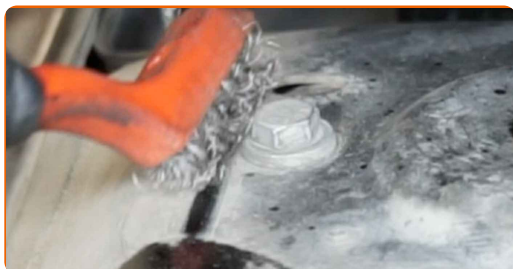
- 1 Abra o capô.
- 2 Use uma cobertura de proteção para prevenir a danificação da pintura e das peças plásticas do automóvel.
- 3 Remova os grampos da grelha da estrutura de plástico. Use uma ferramenta de remoção de clipe.



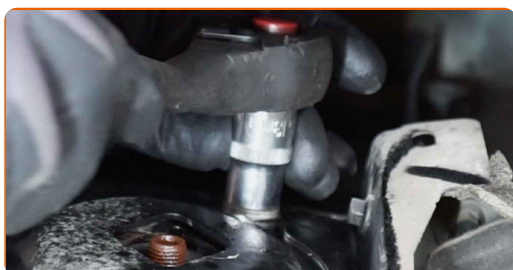
- 4 Afaste a grelha do capô para aceder aos fixadores do suporte da torre da suspensão.



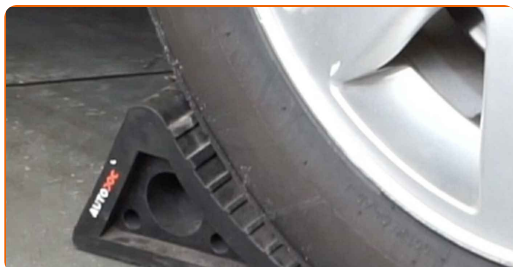
- 5** Limpe os fixadores da montagem superior do suporte do amortecedor. Use uma escova metálica. Use spray WD-40.



- 6** Solte os fixadores superiores do dispositivo amortecedor. Use uma chave soquete nº 13. Use uma chave de catraca.



- 7** Fixe as rodas com os calços.



- 8** Solte o fixador do eixo de transmissão. Use uma chave soquete nº 13. Use uma chave de tarraxa.



9 Afrouxe os parafusos da roda. Use o soquete de impacto para roda #19. Use uma chave de tarraxa.



10 Eleve o veículo.

Substituição: kit de suspensão – VOLVO V60 (155, 157). Conselho:

- Se estiver a utilizar um macaco, certifique-se de que este assenta sobre uma superfície plana sem desníveis.
- Certifique-se de fixar adicionalmente o automóvel com preguiças.

11 Desaperte os parafusos da roda.



AUTODOC recomenda:

- **Importante!** Segure a roda enquanto desenrosca os parafusos de fixação.
VOLVO V60 (155, 157)

12 Retire a roda.



13 Retire a mangueira de travão do suporte do amortecedor.



14 Desconecte a cablagem do sensor ABS.



15 Limpe o parafuso que liga a bieleta da barra estabilizadora à torre de suspensão. Use uma escova metálica. Use spray WD-40.



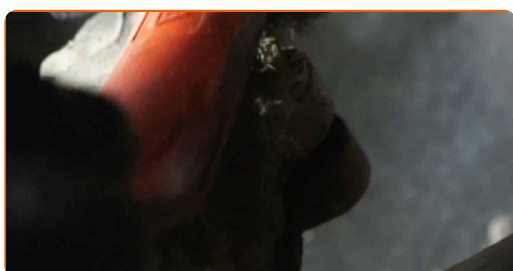
16 Desaparafuse o fixador que conecta a bieleta da barra estabilizadora à coluna do amortecedor. Use uma chave soquete nº 15. Use uma chave de catraca.



17 Retire o tirante da barra estabilizadora da torre da suspensão.



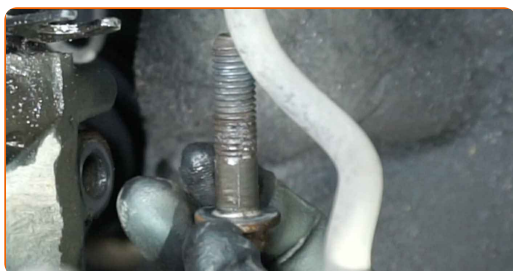
18 Limpe o fixador inferior que liga o dispositivo amortecedor à manga de eixo. Use uma escova metálica. Use spray WD-40.



19 Desaparafuse o elemento de fixação inferior que liga a coluna de suspensão às mangas de eixo. Use uma chave soquete nº 15. Use uma chave de catraca.



20 Remova o parafuso de fixação.



- 21** Desaperte o fixador que liga o eixo de transmissão ao cubo de roda. Use uma chave soquete nº 13. Use uma chave de catraca.



- 22** Remova o parafuso de fixação.



- 23** Limpe o fixador que liga a rótula à manga do eixo. Use uma escova metálica. Use spray WD-40.



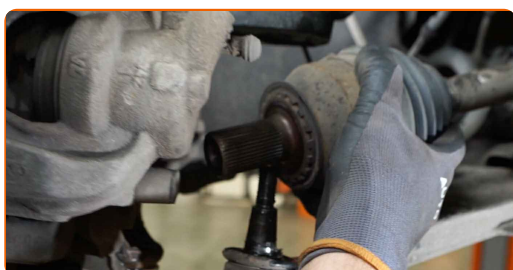
- 24** Desaparafuse o fixador que liga a junta esférica à manga do eixo. Use uma chave combinada nº 21.



25 Desconecte a junta esférica da manga do eixo. Use um extrator de articulação esférica. Utilize um pé-de-cabra.



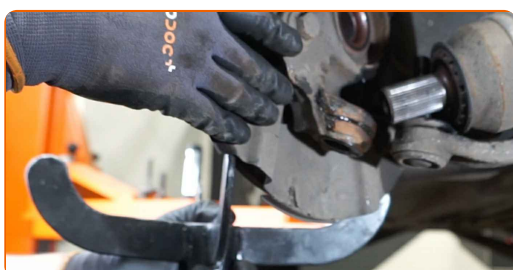
26 Desconecte o eixo de transmissão da manga de eixo.



AUTODOC recomenda:

- Certifique-se de que o eixo de transmissão não esteja descarregado (quando o automóvel estiver levantado).

27 Apoie a manga do eixo. Use um macaco hidráulico de caixa de transmissão.

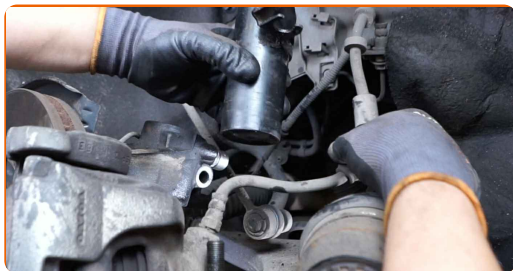


28 Solte o fixador inferior que conecta a coluna de suspensão às mangas de eixo. Use uma chave especial para remover o amortecedor.



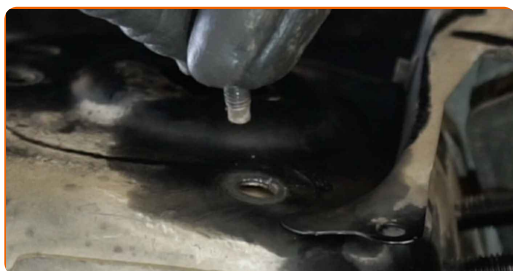
29

Desconecte a manga do eixo do dispositivo amortecedor. Use um martelo de borracha.



30

Desaperte os fixadores superiores da coluna de suspensão.

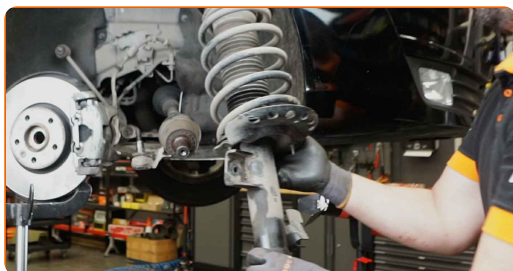


Substituição: kit de suspensão – VOLVO V60 (155, 157). AUTODOC recomenda:

- Para evitar ferimentos, segure a coluna da suspensão ao desapertar os parafusos de fixação.

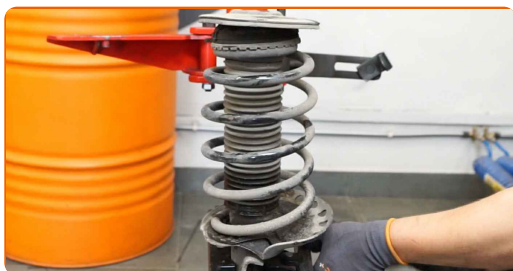
31

Remova o dispositivo amortecedor.



32

Instale o dispositivo amortecedor no compressor de molas.



AUTODOC recomenda:

- Note que, ao utilizar um compressor de molas, as espirais da mola devem ser agarradas de forma segura, aplicando pressão em ambas as extremidades.
- Assegure a posição correta da mola no retentor.
- Certifique-se de que as espirais da mola encaixam bem nos retentores.

33

Comprima a mola.



34

Limpe a haste do pistão da suspensão. Use uma escova metálica. Use spray WD-40.



35

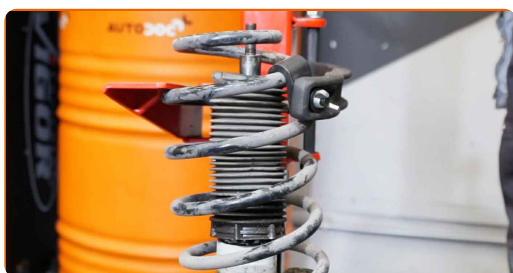
Desparafuse a porca do eixo do pistão da suspensão. Chave para a porca do amortecedor de 18 mm. Use HEX n.º H6. Use uma chave de catraca.



36 Remova o coxim, bem como o batente.



37 Solte a mola espiral.



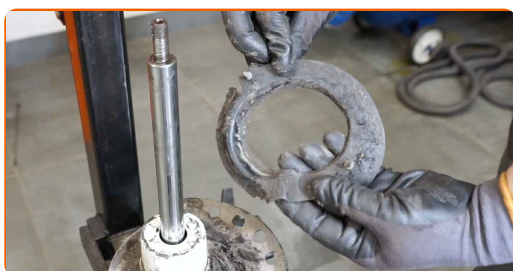
38 Remova a mola.



39 Retire o fole antipoeira.



40 Remova o espaçador de mola de borracha.



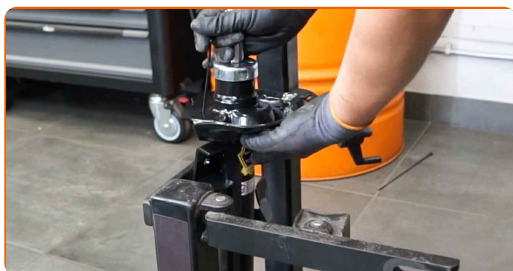
41

Retire o amortecedor antigo do compressor hidráulico de mola.



42

Instale o amortecedor novo no compressor hidráulico de mola.



Substituição: kit de suspensão – VOLVO V60 (155, 157). Os profissionais recomendam:

- Antes de instalar um novo amortecedor, deve bombeá-lo à mão 3 a 5 vezes.

43

Instale o espaçador de mola de borracha.



44

Instale a mola no amortecedor.



45 Comprima a mola.



46 Coloque o fole antipoeira.



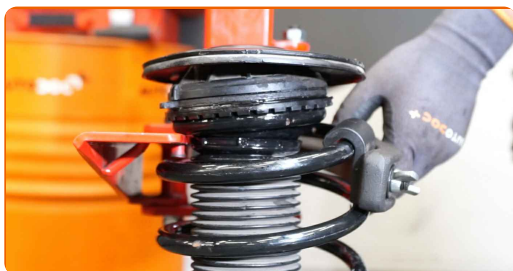
47 Monte o coxim, bem como o batente.



48 Aperte a porca da haste do pistão do dispositivo amortecedor. Chave para a porca do amortecedor de 18 mm. Use HEX n.º H6. Use uma chave de torque. Aperte-o para o torque de 50 Nm.

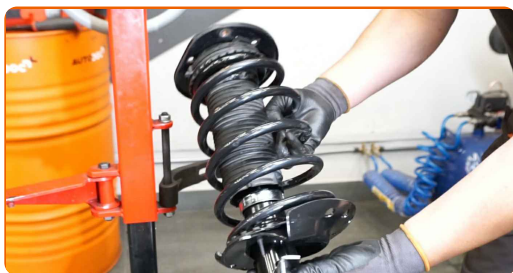


49 Descomprima a mola.



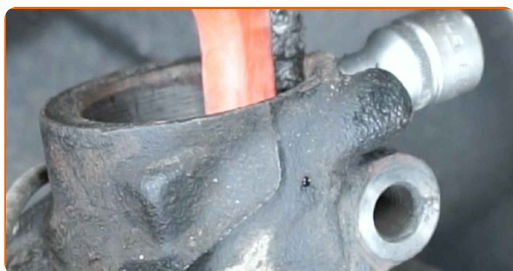
50

Retire a coluna de suspensão montada.



51

Limpe os assentos de montagem da coluna do amortecedor. Use uma escova metálica.



52

Limpe as ranhuras da junta homocinética do eixo de transmissão. Use uma escova metálica.

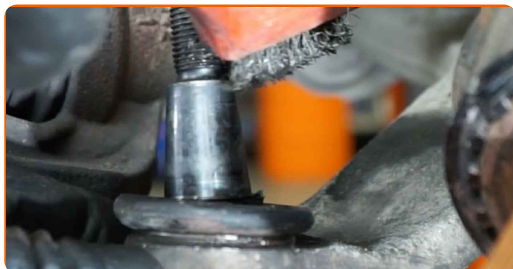


53

Trate as ranhuras da junta homocinética do eixo de transmissão. Use massa de cobre.

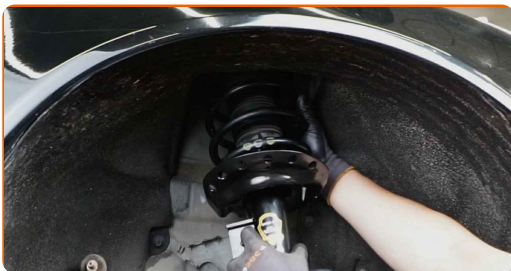
54

Limpe o fixador que liga a rótula à manga do eixo. Use uma escova metálica. Use spray WD-40.



55

Instale o dispositivo amortecedor na cava da roda.



AUTODOC recomenda:

- Certifique-se de que a torre da suspensão está instalada na posição correta, de acordo com as marcações.

56

Prenda os fixadores superiores do amortecedor. Não o aperte.



AUTODOC recomenda:

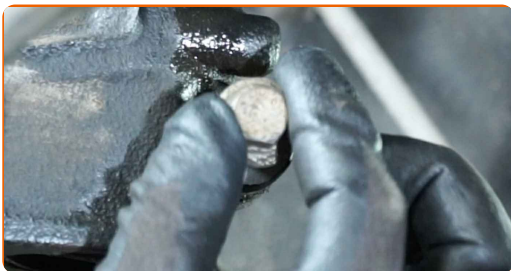
- VOLVO V60 (155, 157) – Para evitar lesões, segure o suporte da suspensão enquanto aparafusa os parafusos de fixação.

57

Fixe o dispositivo amortecedor na manga de eixo.



58 Instale o parafuso de fixação.

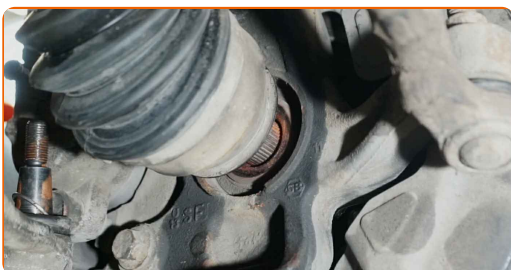


59 Remova o suporte por baixo da manga do eixo.

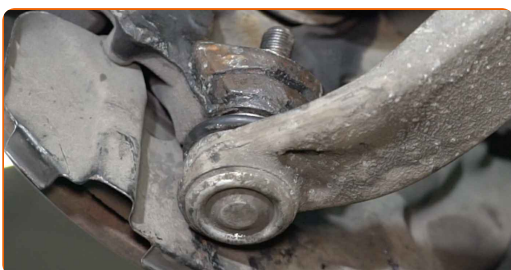
Substituição: kit de suspensão – VOLVO V60 (155, 157). Conselho:

- Baixe o macaco hidráulico para caixa de transmissão suavemente, sem abanões, para evitar danificar os conjuntos e mecanismos.

60 Instale o eixo de transmissão.

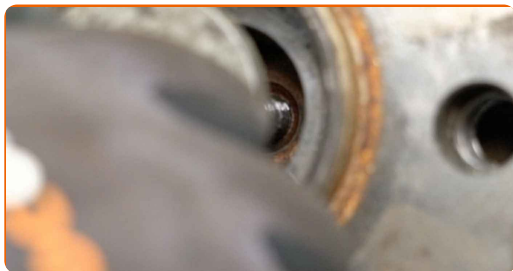


61 Conecte a junta esférica à manga do eixo. Utilize um pé-de-cabra.

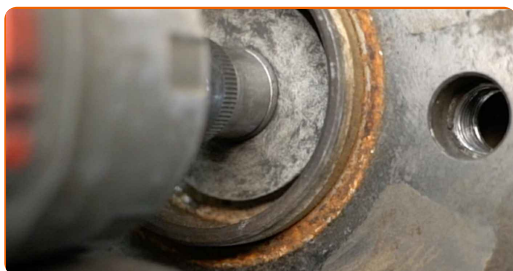


62 Aperte o fixador que liga o rótula de suspensão à manga do eixo.

63 Instale o parafuso de fixação.



64 Aparafuse o fixador da junta homocinética. Use uma chave soquete nº 13. Use uma chave de catraca.



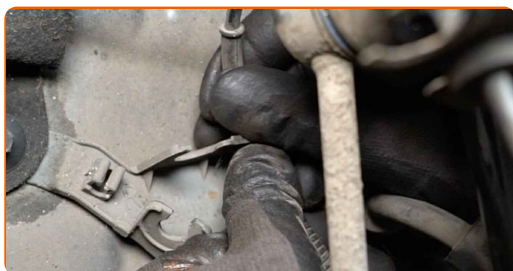
65 Voltar a ligar o tirante da barra estabilizadora à torre da suspensão.



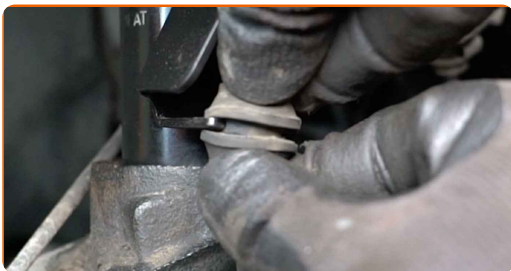
66 Aparafuse o fixador que liga a biela da barra estabilizadora à torre da suspensão. Use uma chave soquete nº 15. Use uma chave de catraca.



67 Conecte a cablagem do sensor ABS.



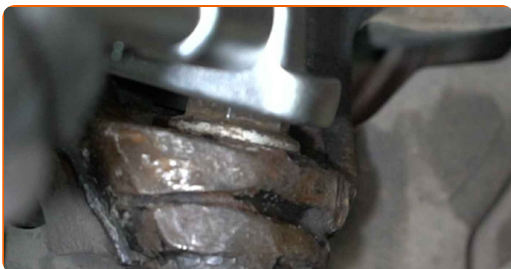
68 Fixe a mangueira do travão à torre da suspensão.



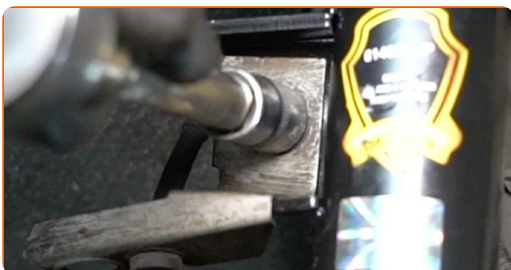
69 Aperte os fixadores inferiores do dispositivo amortecedor. Use uma chave soquete nº 15. Use uma chave de torque. Aperte-o para o torque de 110 Nm.



70 Aperte o fixador que liga a junta esférica à manga de eixo. Use uma chave combinada nº 21. Use uma chave de torque. Aperte-o para o torque de 110 Nm.

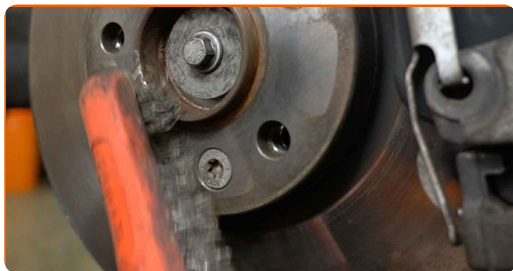


71 Desaparafuse o fixador que conecta bieleta da barra estabilizadora à barra estabilizadora. Use uma chave soquete nº 15. Use uma chave de torque. Aperte-o para o torque de 55 Nm.



72

Limpe o local de montagem do aro do pneu. Use uma escova metálica.

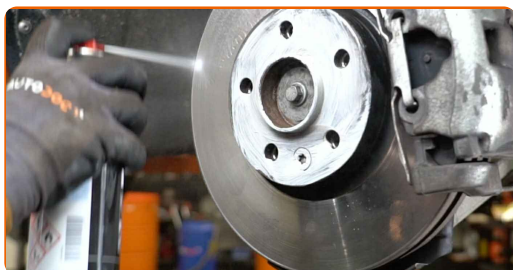


73

Trate a superfície onde o disco de travão entra em contacto com o aro da roda. Utilize massa lubrificante de cerâmica.

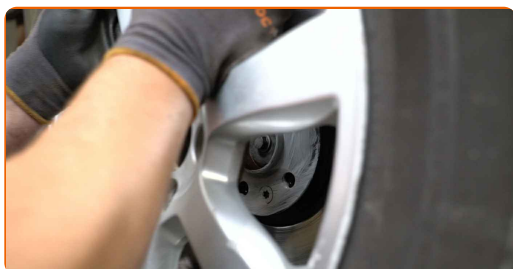
74

Limpe a superfície do disco de travão. Utilize um produto de limpeza para travões.



75

Instale a roda.

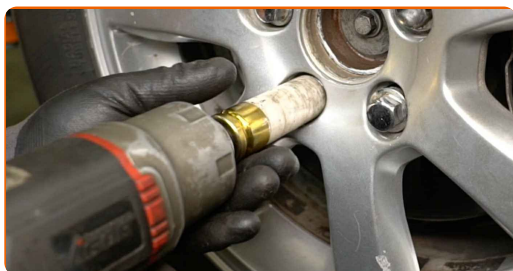


Substituição: kit de suspensão – VOLVO V60 (155, 157). Conselho de especialistas da AUTODOC:

- Para evitar lesões, segure a roda quando apertar os parafusos de fixação.

76

Aperte os parafusos da roda. Use o soquete de impacto para roda #19. Use uma chave de catraca.

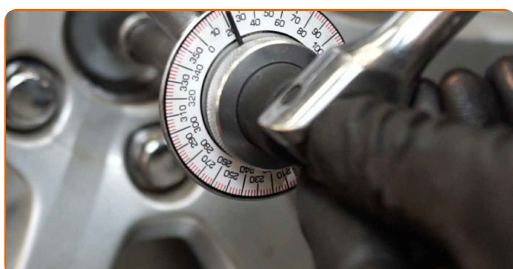


77

Baixe o carro.

78

Aperte o fixador da junta homocinética. Use uma chave soquete nº 13. Use uma chave de torque. Aperte-o para o torque de 35 Nm.+90°

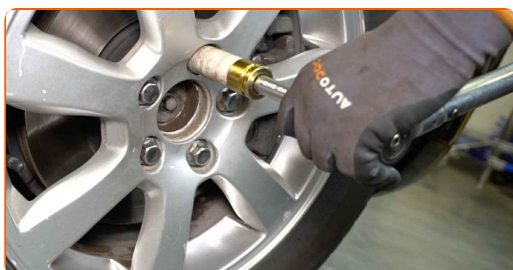


AUTODOC recomenda:

- Importante! Certifique-se de utilizar novos fixadores.

79

Apertar os parafusos da roda usando um padrão cruzado. Use o soquete de impacto para roda #19. Use uma chave de torque. Aperte-o para o torque de 140 Nm.



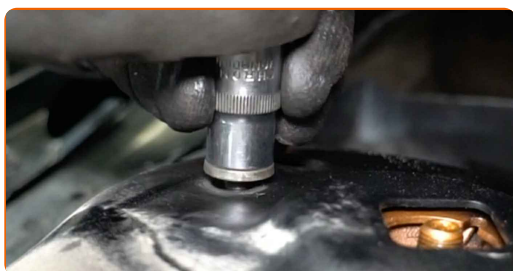
80

Retire os macacos e calços.



81

Aperte os fixadores superiores da coluna de suspensão. Use uma chave soquete nº 13. Use uma chave de torque. Aperte-o para o torque de 24 Nm.



82

Instale e fixe a grelha do capô.



83

Remova a proteção do guarda-lamas.

84

Feche o capô.

MUITO BEM! 

VER MAIS TUTORIAIS

AUTODOC – ALTA QUALIDADE E PEÇAS DE AUTOMÓVEIS A PREÇOS ACESSÍVEIS ONLINE

APLICATIVO MÓVEL AUTODOC: AGARRE ÓTIMAS OFERTAS E FAÇA COMPRAS CONVENIENTEMENTE



+ AUTODOC

GET IT ON  **Google Play**

 **Download on the App Store**

Download

UMA ENORME SELEÇÃO DE PEÇAS DE REPOSIÇÃO PARA O SEU AUTOMÓVEL

AMORTECEDOR: UMA AMPLA SELEÇÃO

(i) DISCLAIMER (ISENÇÃO DE RESPONSABILIDADE):

O documento contém apenas recomendações gerais que podem ser úteis para os Senhores quando procederem a trabalhos de reparação ou substituição. AUTODOC não se responsabiliza por qualquer perda, lesão, danificação de propriedade que ocorre durante o processo de reparação ou substituição devido a utilização incorreta ou interpretação errada da informação fornecida.

AUTODOC não se responsabiliza por qualquer possível erro ou falta de clareza contidos neste guia. A informação fornecida destina-se exclusivamente a fins de informação e não pode substituir as instruções de especialista.

AUTODOC não se responsabiliza pelo uso incorreto ou perigoso de equipamento, ferramentas e peças de automóvel. AUTODOC recomenda fortemente usar do máximo cuidado e observar as regras de segurança quando proceder a trabalhos de reparação ou substituição. Lembramos: o uso de peças de automóvel de qualidade inferior não garante o nível apropriado de segurança no trânsito.

© Copyright 2022 – Todos os conteúdos deste site, especialmente textos, fotografias e gráficos, estão sob a proteção do copyright. AUTODOC GmbH reserva todos os direitos, incluindo os direitos de reprodução, publicação, edição e tradução.