



Como mudar filtro
habitáculo em **VOLVO**
V70 III Van / Carrinha
(135) - guia de
substituição

TUTORIAL EM VÍDEO SEMELHANTE



Este vídeo mostra o procedimento de substituição de uma peça de automóvel semelhante noutro veículo

Importante!

Este procedimento de substituição pode ser usado para:
VOLVO V70 III Van / Carrinha (135) 2.4 D5, VOLVO V70 III Van / Carrinha (135) 2.4 D4 AWD, VOLVO V70 III Van / Carrinha (135) 2.0 D3 DRIVE

Os passos podem variar ligeiramente dependendo do design do automóvel.

Este tutorial foi criado com base no procedimento de substituição de uma peça de automóvel semelhante em: VOLVO V70 III (135) 2.0 FlexiFuel

**SUBSTITUIÇÃO: FILTRO DO HABITÁCULO – VOLVO V70
III VAN / CARRINHA (135). FERRAMENTAS DE QUE
PODERÁ NECESSITAR:**



- Ponta de Torx T25
- Chave de caixa n.º 8
- Chave de catraca

Comprar ferramentas

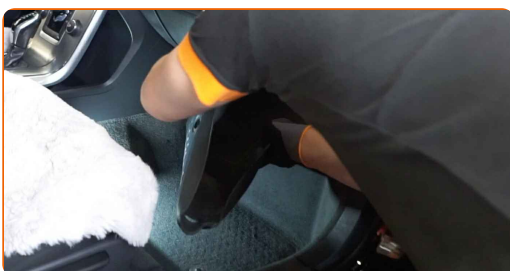
**Substituição: filtro do habitáculo – VOLVO V70 III Van / Carrinha (135).
AUTODOC recomenda:**

- Substitua o filtro de ar do habitáculo pelo menos uma vez a cada seis meses, na estações da Primavera e de Outono.
- Siga os termos, as recomendações e as exigências da operação da peça fornecida pelo fabricante.
- Se o fluxo de ar para o habitáculo for drasticamente reduzido, substitua o filtro antes de uma manutenção programada.
- Todo o trabalho deve ser feito com o motor parado.

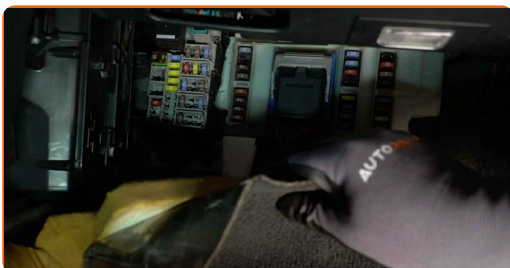
SUBSTITUIÇÃO: FILTRO DO HABITÁCULO – VOLVO V70 III VAN / CARRINHA (135). UTILIZE O SEGUINTE PROCEDIMENTO:

1 Abra a porta do carro.

2 Retire o tapete do lado do passageiro.

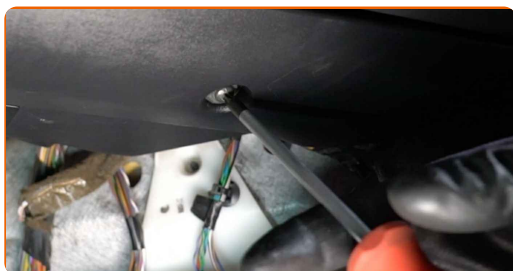


3 Dobre o revestimento do chão do lado do passageiro.



4

Desenrosque os elementos de fixação do painel lateral do lado do passageiro. Use Torx T25.



5

Afaste a cobertura inferior do porta-luvas.



6

Desmonte a caixa de fusíveis e coloque-a de lado.



7

Abra o porta-luvas.

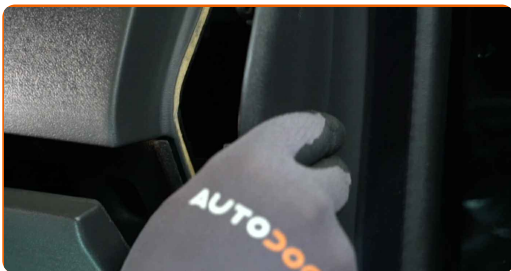


8

Desparafuse os parafusos de montagem do porta-luvas. Use Torx T25. Use uma chave soquete nº 8. Use uma chave de catraca.



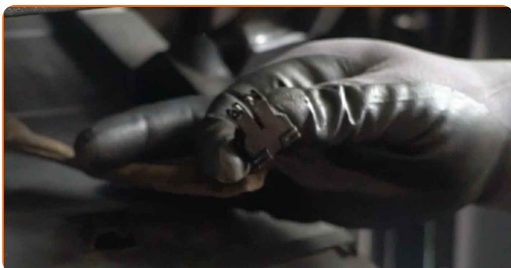
9 Remova o painel lateral do lado do passageiro.



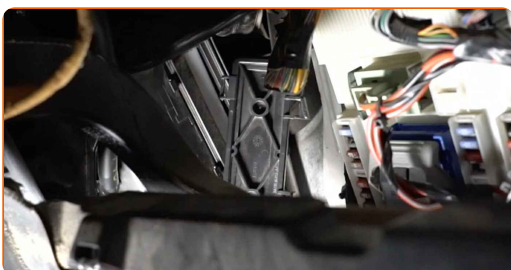
10 Remova o porta-luvas.



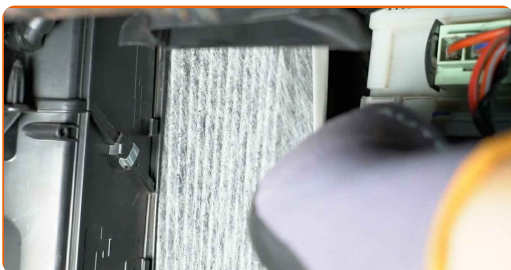
11 Desmonte os conectores do porta-luvas.



12 Remova a tampa da carcaça do filtro de habitáculo.



13 Remova o filtro de habitáculo.



Substituição: filtro do habitáculo – VOLVO V70 III Van / Carrinha (135).
 Conselho de especialistas da AUTODOC:

- Não tente limpar e reutilizar o filtro, uma vez que isto irá reduzir a qualidade de filtragem do ar do habitáculo.

14

Instale um novo filtro de habitáculo de acordo com a marca de direção do fluxo de ar.



AUTODOC recomenda:

- Tenha atenção às marcas no novo filtro. Podem indicar a direção do fluxo de ar, que deve ser considerada ao instalar a peça.

15

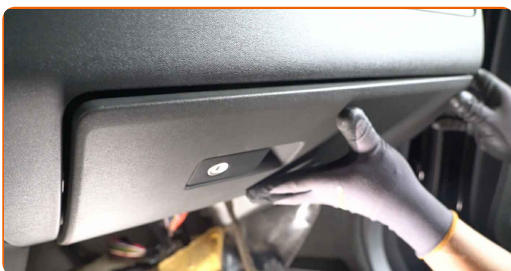
Instale a tampa da carcaça do filtro de habitáculo.



16 Volte a fixar os conectores do porta-luvas.



17 Instale o porta-luvas.



18 Aparafuse os parafusos de montagem do porta-luvas. Use Torx T25. Use uma chave soquete nº 8. Use uma chave de catraca.



19 Instale o painel lateral no lado do passageiro.



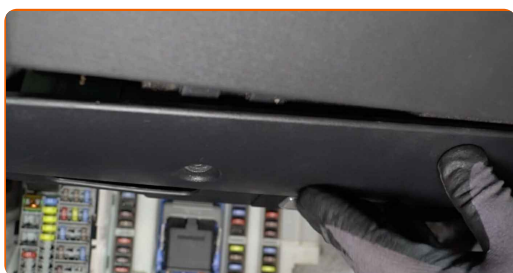
20 Feche o porta-luvas.



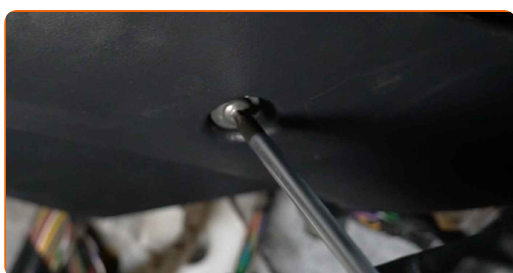
21 Volte a montar a caixa de fusíveis.



22 Instale e fixe a tampa por baixo do porta-luvas.



23 Aperte os elementos de fixação do painel lateral do lado do passageiro. Use Torx T25.



24 Volte a colocar o revestimento do chão do lado do passageiro.



25 Volte a colocar o tapete na posição original.



- 26** Feche a porta do carro.
- 27** Ligue a ignição.
- 28** Ligue o sistema de ar condicionado. Isso é necessário para garantir que o componente funcione corretamente.
- 29** Desligue a ignição.

MUITO BEM! 

VER MAIS TUTORIAIS

AUTODOC – ALTA QUALIDADE E PEÇAS DE AUTOMÓVEIS A PREÇOS ACESSÍVEIS ONLINE

APLICATIVO MÓVEL AUTODOC: AGARRE ÓTIMAS OFERTAS E FAÇA COMPRAS CONVENIENTEMENTE



UMA ENORME SELEÇÃO DE PEÇAS DE REPOSIÇÃO PARA O SEU AUTOMÓVEL

FILTRO DO HABITÁCULO: UMA AMPLA SELEÇÃO

(i) DISCLAIMER (ISENÇÃO DE RESPONSABILIDADE):

O documento contém apenas recomendações gerais que podem ser úteis para os Senhores quando procederem a trabalhos de reparação ou substituição. AUTODOC não se responsabiliza por qualquer perda, lesão, danificação de propriedade que ocorre durante o processo de reparação ou substituição devido a utilização incorreta ou interpretação errada da informação fornecida.

AUTODOC não se responsabiliza por qualquer possível erro ou falta de clareza contidos neste guia. A informação fornecida destina-se exclusivamente a fins de informação e não pode substituir as instruções de especialista.

AUTODOC não se responsabiliza pelo uso incorreto ou perigoso de equipamento, ferramentas e peças de automóvel. AUTODOC recomenda fortemente usar do máximo cuidado e observar as regras de segurança quando proceder a trabalhos de reparação ou substituição. Lembramos: o uso de peças de automóvel de qualidade inferior não garante o nível apropriado de segurança no trânsito.

© Copyright 2022 – Todos os conteúdos deste site, especialmente textos, fotografias e gráficos, estão sob a proteção do copyright. AUTODOC GmbH reserva todos os direitos, incluindo os direitos de reprodução, publicação, edição e tradução.