

AUTODOC CLUB

Como mudar filtro
habitáculo em **VW**

**Amarok Pick-up (2HA,
2HB, S1B, S6B, S7A, S7B)**
- guia de substituição

TUTORIAL EM VÍDEO SEMELHANTE



Este vídeo mostra o procedimento de substituição de uma peça de automóvel semelhante noutro veículo

Importante!

Este procedimento de substituição pode ser usado para:

VW Amarok Pick-up (2HA, 2HB, S1B, S6B, S7A, S7B) 2.0 TSI, VW Amarok Pick-up (2HA, 2HB, S1B, S6B, S7A, S7B) 2.0 BiTDI 4motion, VW Amarok Pick-up (2HA, 2HB, S1B, S6B, S7A, S7B) 2.0 BiTDI, VW Amarok Pick-up (2HA, 2HB, S1B, S6B, S7A, S7B) 2.0 TDI 4motion, VW Amarok Pick-up (2HA, 2HB, S1B, S6B, S7A, S7B) 2.0 TDI, VW Amarok Pick-up (2HA, 2HB, S1B, S6B, S7A, S7B) 3.0 TDI 4motion, VW Amarok Pick-up (2HA, 2HB, S1B, S6B, S7A, S7B) 3.0 TDI

Os passos podem variar ligeiramente dependendo do design do automóvel.

Este tutorial foi criado com base no procedimento de substituição de uma peça de automóvel semelhante em: VW Transporter V Van (7HA, 7HH, 7EA, 7EH) 1.9 TDI

**SUBSTITUIÇÃO: FILTRO DO HABITÁCULO – VW
AMAROK PICK-UP (2HA, 2HB, S1B, S6B, S7A, S7B).
FERRAMENTAS DE QUE PODERÁ NECESSITAR:**



- Chave de caixa n.º 5,5
- Ponta de Torx T20
- Chave de catraca

Comprar ferramentas

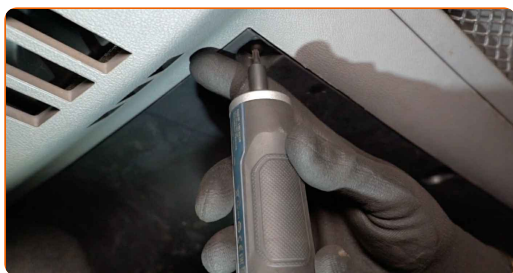
Substituição: filtro do habitáculo – VW Amarok Pick-up (2HA, 2HB, S1B, S6B, S7A, S7B). AUTODOC recomenda:

- Substitua o filtro de ar do habitáculo pelo menos uma vez a cada seis meses, na estações da Primavera e de Outono.
- Siga os termos, as recomendações e as exigências da operação da peça fornecida pelo fabricante.
- Se o fluxo de ar para o habitáculo for drasticamente reduzido, substitua o filtro antes de uma manutenção programada.
- Todo o trabalho deve ser feito com o motor parado.

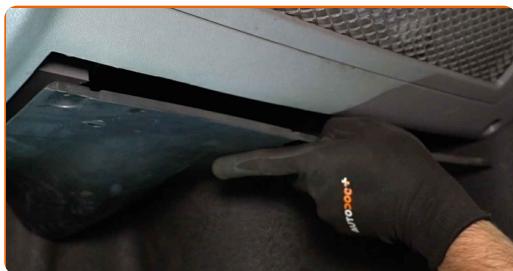
EFETUAR A SUBSTITUIÇÃO, NA SEGUINTE ORDEM:

1 Mova o assento do passageiro totalmente para trás.

2 Desenrosque os elementos de fixação do painel lateral do lado do passageiro. Use Torx T20.



3 Remova a tampa protetora sob o porta luvas.



- 4** Desaperte os fixadores da tampa da caixa do filtro do habitáculo. Use uma chave soquete nº 5,5. Use uma chave de catraca.



- 5** Remova a tampa da caixa do filtro de habitáculo.



- 6** Retire o filtro de habitáculo.



Substituição: filtro do habitáculo – VW Amarok Pick-up (2HA, 2HB, S1B, S6B, S7A, S7B). Os especialistas da AUTODOC recomendam:

- Não tente limpar e reutilizar o filtro - afetará a qualidade de limpeza de ar dentro o carro.

7

Instale o filtro do habitáculo no seu assento de montagem.



Substituição: filtro do habitáculo – VW Amarok Pick-up (2HA, 2HB, S1B, S6B, S7A, S7B). AUTODOC recomenda:

- Siga a seta de direção do fluxo de ar no filtro.
- Verifique a posição correta do elemento de filtro. Não inclinar.
- Atenção! Utilize componentes de qualidade – VW Amarok Pick-up (2HA, 2HB, S1B, S6B, S7A, S7B).

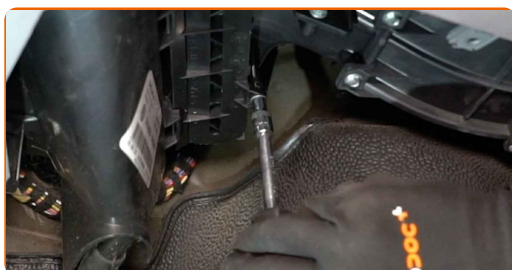
8

Reinstale a tampa da caixa do filtro de habitáculo.

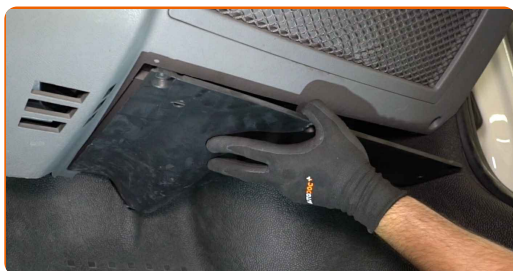


9

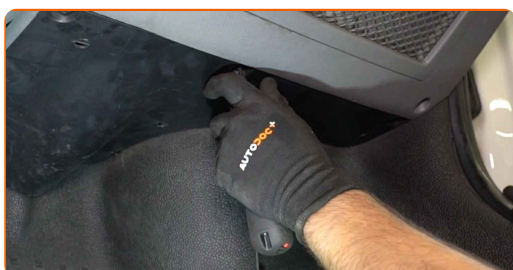
Aperte os fixadores da tampa da caixa do filtro do habitáculo. Use uma chave soquete nº 5,5. Use uma chave de catraca.



10 Instale e fixe a cobertura de proteção debaixo do porta luvas.



11 Aperte os elementos de fixação do painel lateral do lado do passageiro. Use Torx T20.



AUTODOC recomenda:

- Substituição: filtro do habitáculo – VW Amarok Pick-up (2HA, 2HB, S1B, S6B, S7A, S7B). Não use força excessiva durante a montagem. Isso poderá danificar os fixadores.

12 Volte a colocar o banco do passageiro na sua posição inicial.

13 Ligue a ignição.

14 Ligue o sistema de ar condicionado. Isso é necessário para garantir que o componente funcione corretamente.

15 Desligue a ignição.

MUITO BEM! 

VER MAIS TUTORIAIS

AUTODOC – ALTA QUALIDADE E PEÇAS DE AUTOMÓVEIS A PREÇOS ACESSÍVEIS ONLINE

APLICATIVO MÓVEL AUTODOC: AGARRE ÓTIMAS OFERTAS E FAÇA COMPRAS CONVENIENTEMENTE



+ AUTODOC

GET IT ON
Google Play

Download on the
App Store

Download

UMA ENORME SELEÇÃO DE PEÇAS DE REPOSIÇÃO PARA O SEU AUTOMÓVEL

FILTRO DO HABITÁCULO: UMA AMPLA SELEÇÃO

(i) DISCLAIMER (ISENÇÃO DE RESPONSABILIDADE):

O documento contém apenas recomendações gerais que podem ser úteis para os Senhores quando procederem a trabalhos de reparação ou substituição. AUTODOC não se responsabiliza por qualquer perda, lesão, danificação de propriedade que ocorre durante o processo de reparação ou substituição devido a utilização incorreta ou interpretação errada da informação fornecida.

AUTODOC não se responsabiliza por qualquer possível erro ou falta de clareza contidos neste guia. A informação fornecida destina-se exclusivamente a fins de informação e não pode substituir as instruções de especialista.

AUTODOC não se responsabiliza pelo uso incorreto ou perigoso de equipamento, ferramentas e peças de automóvel. AUTODOC recomenda fortemente usar do máximo cuidado e observar as regras de segurança quando proceder a trabalhos de reparação ou substituição. Lembramos: o uso de peças de automóvel de qualidade inferior não garante o nível apropriado de segurança no trânsito.

© Copyright 2023 – Todos os conteúdos deste site, especialmente textos, fotografias e gráficos, estão sob a proteção do copyright. AUTODOC SE reserva todos os direitos, incluindo os direitos de reprodução, publicação, edição e tradução.