



Como mudar cabeçotes
do amortecedores da
parte dianteira em **VW**
Ameo (631) - guia de
substituição

TUTORIAL EM VÍDEO SEMELHANTE



Este vídeo mostra o procedimento de substituição de uma peça de automóvel semelhante noutro veículo

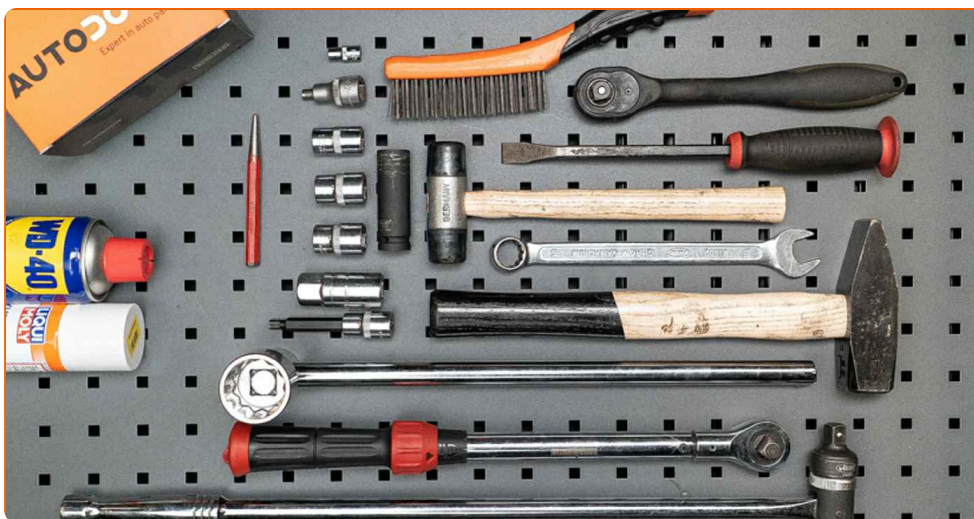
Importante!

Este procedimento de substituição pode ser usado para:
VW Ameo (631) 1.2, VW Ameo (631) 1.0

Os passos podem variar ligeiramente dependendo do design do automóvel.

Este tutorial foi criado com base no procedimento de substituição de uma peça de automóvel semelhante em: SKODA OCTAVIA (1U2) 1.6

**SUBSTITUIÇÃO: CABEÇOTES DO AMORTECEDORES –
VW AMEO (631). FERRAMENTAS DE QUE IRÁ
NECESSITAR:**



- Escova de Arame
- Spray WD-40
- Produto de limpeza para travões
- Massa de cobre
- Massa lubrificante de cerâmica para altas temperaturas
- Chave dinamométrica
- Ponta hexagonal n.º H6
- Chave Combinada n.º 18
- Chave de caixa n.º 16
- Chave de caixa n.º 18
- Chave de caixa n.º 20.6
- Soquete de impacto para roda n.º 17
- Chave de catraca
- Compressor hidráulico de molas de suspensão
- Martelo
- Martelo de borracha
- Macaco hidráulico para caixa de transmissão
- Cobertura para guarda-lamas
- Calço de roda

Comprar ferramentas

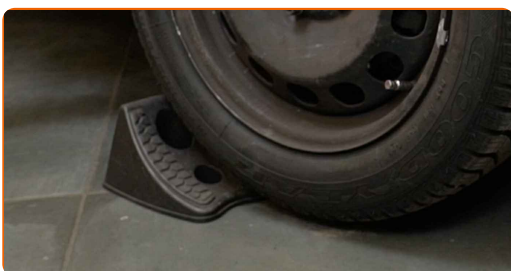
Substituição: cabeçotes do amortecedores – VW Ameo (631). Conselho de especialistas da AUTODOC:

- O procedimento de substituição é idêntico para os apoios das colunas de suspensão esquerda e direita da suspensão dianteira.
- Todos os apoios da coluna dos amortecedores dianteiros devem ser substituídos em simultâneo.
- Todo o trabalho deve ser feito com o motor parado.

SUBSTITUIÇÃO: CABEÇOTES DO AMORTECEDORES – VW AMEO (631). SIGA OS SEGUINTE PASSOS:

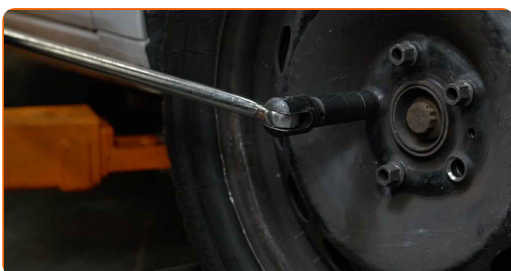
1

Fixe as rodas com os calços.



2

Solte os parafusos de montagem das rodas. Use o soquete de impacto para roda #17.

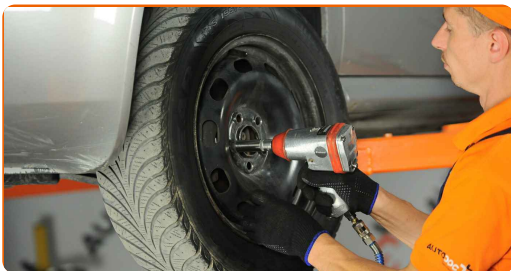


3

Elevar a parte dianteira do carro e fixar em suportes.

4

Desaperte os parafusos da roda.



AUTODOC recomenda:

- **Aviso!** Para evitar lesões, deve segurar a roda enquanto desenrosca os parafusos de fixação. VW Ameo (631)

5

Retire a roda.

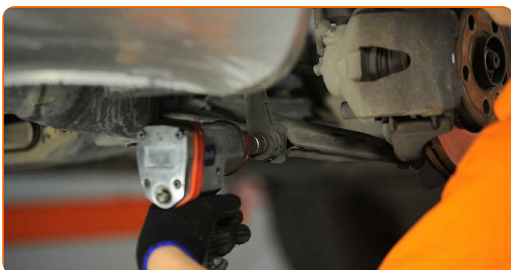


6

Limpe os elementos de fixação de conexão do estabilizador. Use uma escova metálica. Use spray WD-40.

7

Desenrosque o elemento que fixa o tirante da barra estabilizadora ao braço de suspensão. Use uma chave soquete nº 16. Use uma chave de catraca.



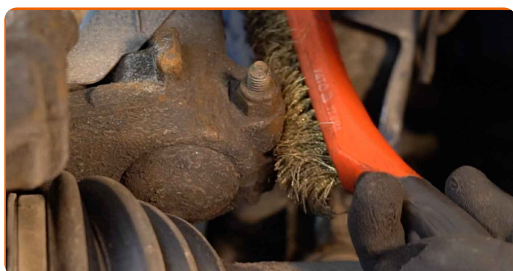
8

Remova o parafuso de fixação.

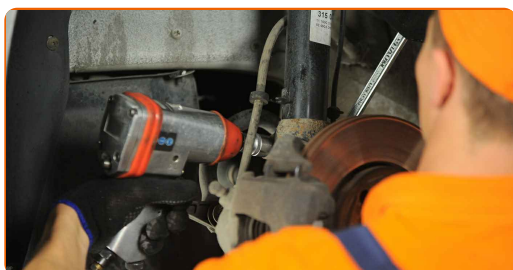
9

Remova a barra estabilizadora.

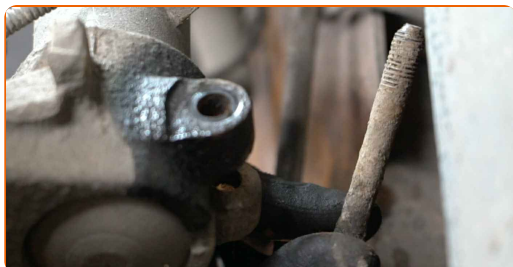
- 10** Limpe o fixador inferior que liga o dispositivo amortecedor à manga de eixo. Use uma escova metálica. Use spray WD-40.



- 11** Desparafuse o elemento de fixação inferior que liga a coluna de suspensão às mangas de eixo. Use uma chave combinada nº 18. Use uma chave soquete nº 18. Use uma chave de catraca.



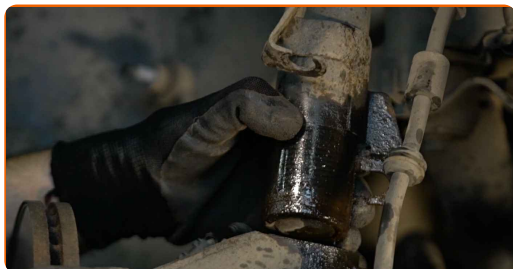
- 12** Remova o parafuso de fixação.



- 13** Desconecte os fios do sensor ABS.



- 14** Desligar a manga de eixo do suporte do amortecedor. Use um martelo de borracha.



- 15** Abaixar o automóvel.

- 16** Abra o capô.

- 17** Use uma cobertura de proteção para prevenir a danificação da pintura e das peças plásticas do automóvel.

- 18** Limpe o fixador superior do suporte do dispositivo amortecedor. Use uma escova metálica. Use spray WD-40.



- 19** Solte o fixador superior do apoio da coluna de suspensão. Use uma chave soquete nº 20.6. Use uma chave de catraca.

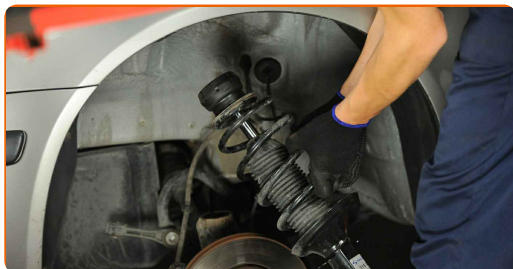


AUTODOC recomenda:

- VW Ameo (631) – Para evitar lesões, segure o suporte da suspensão enquanto desparafusa os parafusos de fixação.

20

Remova o suporte de suspensão.



21

Coloque o suporte do amortecedor sobre a ferramenta de compressão da mola.



Substituição: cabeçotes do amortecedores – VW Ameo (631). AUTODOC recomenda:

- Observe que, quando usando um compressor de mola, as molas helicoidais precisam ser firmemente agarradas, comprimir a mola em lados opostos.
- Assegure a posição correta da mola no retentor.
- Certifique-se que as molas helicoidais entram firmemente nas alças de bloqueio.

22

Comprima a mola.



23

Trate a haste da coluna do amortecedor. Use uma escova metálica. Use spray WD-40.



24

Remova a porca do suporte do pistão. Use uma chave soquete nº 20.6. Use uma chave de catraca.



25

Remova a montagem do suporte superior.



26

Instale o novo suporte superior do amortecedor.



- 27** Aperte a porca do suporte do amortecedor da haste do pistão. Use uma chave soquete nº 20.6. Use HEX n.º H6 Use uma chave de torque. Aperte-o para o torque de 60 Nm.



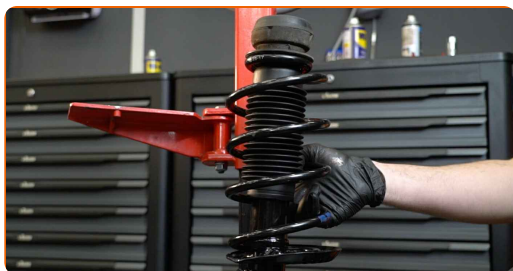
Substituição: cabeçotes do amortecedores – VW Ameo (631). Conselho:

- Certifique-se que a mola está posicionada corretamente. Evite o seu desalinhamento.

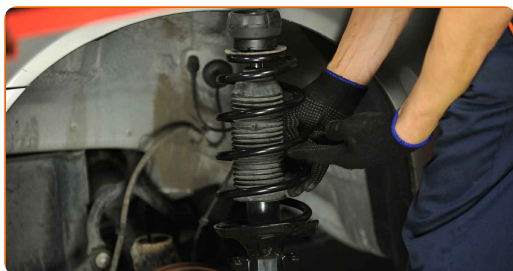
- 28** Solte a mola.

- 29** Trate a haste da coluna do amortecedor. Use massa de cobre.

- 30** Retire a coluna de suspensão montada.



- 31** Instale o amortecedor no arco da roda.



AUTODOC recomenda:

- **Aviso!** Para evitar lesões, deve segurar a roda enquanto enrosca os parafusos de fixação do automóvel. VW Ameo (631)

32 Aperte a fixação superior da montagem do suporte do amortecedor. Use uma chave soquete nº 20.6. Use uma chave de torque. Aperte-o para o torque de 60 Nm.



33 Trate o fixador superior do suporte de suspensão. Use massa de cobre.

34 Remova a proteção do guarda-lamas.

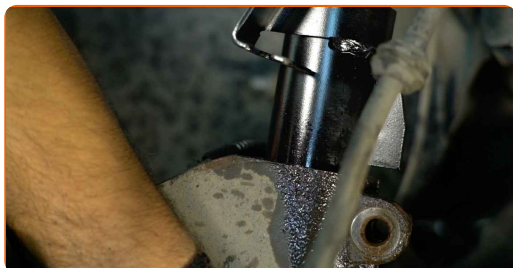
35 Feche o capô.

36 Elevar a parte dianteira do carro e fixar em suportes.

37 Trate dos assentos de montagem do amortecedor. Use uma escova metálica. Use spray WD-40.



38 Fixe o suporte do amortecedor na manga de eixo.



39 Eleve a manga de eixo. Use um macaco hidráulico de caixa de transmissão.



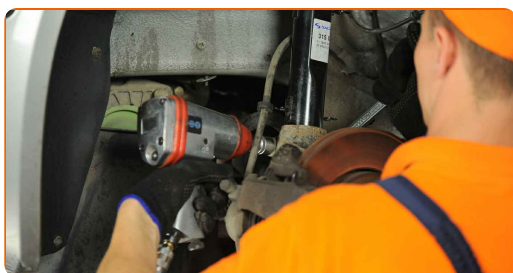
40 Instale o parafuso de fixação. Use um martelo.

41 Retire o apoio sob a manga de eixo.

AUTODOC recomenda:

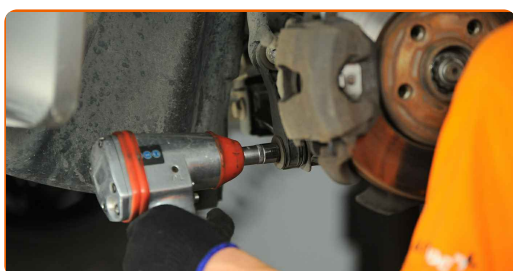
- VW Ameo (631) – Não baixe o macaco de transmissão abruptamente, para evitar danificar os componentes e mecanismos do automóvel.

42 Aperte os fixadores inferiores do dispositivo amortecedor. Use uma chave combinada nº 18. Use uma chave soquete nº 18. Use uma chave de torque. Aperte-o para o torque de 60 Nm.+90°



43 Instale o terminal do estabilizador transversal.

44 Instale a fixação da haste à barra estabilizadora e aperte-a. Use uma chave soquete nº 16. Use uma chave de torque. Aperte-o para o torque de 15 Nm.+90°



45 Conecte os fios do sensor ABS.



46 Trate a superfície onde o disco de travão entra em contacto com o aro da roda. Utilize massa lubrificante de cerâmica para altas temperaturas.



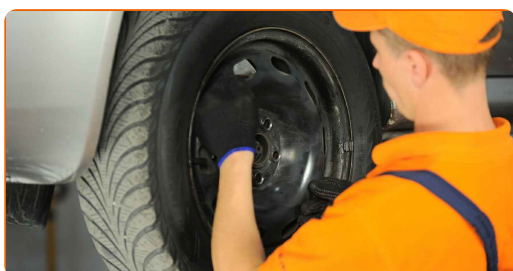
47 Limpe a superfície do disco de travão. Utilize um produto de limpeza para travões.



AUTODOC recomenda:

- Substituição: cabeçotes do amortecedores – VW Ameo (631). Depois de aplicar o spray, espere alguns minutos.

48 Instale a roda.



AUTODOC recomenda:

- **Importante!** Segure a roda enquanto enrosca os parafusos de fixação. VW Ameo (631)

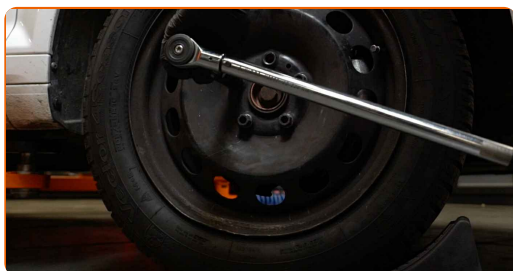
49

Aperte os parafusos da roda. Use o soquete de impacto para roda #17.



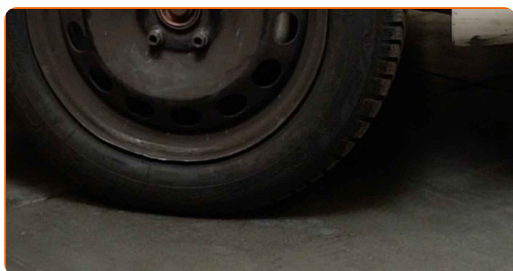
50

Baixar o carro e trabalhar em ordem transversal, apertar os parafusos das rodas. Use o soquete de impacto para roda #17. Use uma chave de torque. Aperte-o para o torque de 120 Nm.



51

Retire os macacos e calços.



MUITO BEM! 

VER MAIS TUTORIAIS

AUTODOC – ALTA QUALIDADE E PEÇAS DE AUTOMÓVEIS A PREÇOS ACESSÍVEIS ONLINE

APLICATIVO MÓVEL AUTODOC: AGARRE ÓTIMAS OFERTAS E FAÇA COMPRAS CONVENIENTEMENTE



+ AUTODOC

GET IT ON  **Google Play**

 **Download on the App Store**

Download

UMA ENORME SELEÇÃO DE PEÇAS DE REPOSIÇÃO PARA O SEU AUTOMÓVEL

CABEÇOTES DO AMORTECEDORES: UMA AMPLA SELEÇÃO

(i) DISCLAIMER (ISENÇÃO DE RESPONSABILIDADE):

O documento contém apenas recomendações gerais que podem ser úteis para os Senhores quando procederem a trabalhos de reparação ou substituição. AUTODOC não se responsabiliza por qualquer perda, lesão, danificação de propriedade que ocorre durante o processo de reparação ou substituição devido a utilização incorreta ou interpretação errada da informação fornecida.

AUTODOC não se responsabiliza por qualquer possível erro ou falta de clareza contidos neste guia. A informação fornecida destina-se exclusivamente a fins de informação e não pode substituir as instruções de especialista.

AUTODOC não se responsabiliza pelo uso incorreto ou perigoso de equipamento, ferramentas e peças de automóvel. AUTODOC recomenda fortemente usar do máximo cuidado e observar as regras de segurança quando proceder a trabalhos de reparação ou substituição. Lembramos: o uso de peças de automóvel de qualidade inferior não garante o nível apropriado de segurança no trânsito.

© Copyright 2023 – Todos os conteúdos deste site, especialmente textos, fotografias e gráficos, estão sob a proteção do copyright. AUTODOC SE reserva todos os direitos, incluindo os direitos de reprodução, publicação, edição e tradução.