



Como mudar sensor ABS
da parte traseira em **VW
Beetle Cabrio (5C7, 5C8)**
- guia de substituição

TUTORIAL EM VÍDEO SEMELHANTE



Este vídeo mostra o procedimento de substituição de uma peça de automóvel semelhante noutro veículo

Importante!

Este procedimento de substituição pode ser usado para:

VW Beetle Cabrio (5C7, 5C8) 1.2 TSI, VW Beetle Cabrio (5C7, 5C8) 1.4 TSI, VW Beetle Cabrio (5C7, 5C8) 1.6 TDI, VW Beetle Cabrio (5C7, 5C8) 2.0 TDI, VW Beetle Cabrio (5C7, 5C8) 2.0 TSI, VW Beetle Cabrio (5C7, 5C8) 1.2 TSI 16V

Os passos podem variar ligeiramente dependendo do design do automóvel.

Este tutorial foi criado com base no procedimento de substituição de uma peça de automóvel semelhante em: VW Passat B7 Sedan (362) 2.0 TDI

SUBSTITUIÇÃO: SENSOR ABS – VW BEETLE CABRIO (5C7, 5C8). LISTA DAS FERRAMENTAS DE QUE IRÁ NECESSITAR:



- Escova de Arame
- Spray WD-40
- Spray de limpeza multiusos
- Spray eletrónico
- Massa polivalente
- Produto de limpeza para travões
- Massa de cobre
- Chave dinamométrica
- Ponta hexagonal n.º H5
- Soquete de impacto para roda nº 17
- Chave de catraca
- Pé-de-cabra
- Calço de roda

Comprar ferramentas

Substituição: sensor ABS – VW Beetle Cabrio (5C7, 5C8). Os profissionais recomendam:

- Todo o trabalho deve ser feito com o motor parado.

SUBSTITUIÇÃO: SENSOR ABS – VW BEETLE CABRIO (5C7, 5C8). SEQUÊNCIA RECOMENDADA DE PASSOS:

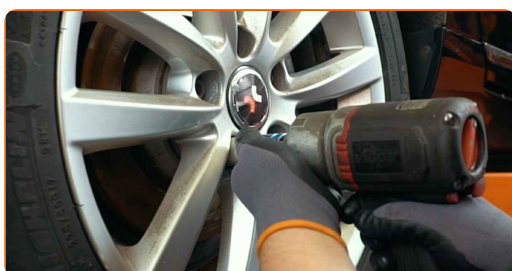
1 Fixe as rodas com os calços.

2 Solte os parafusos de montagem das rodas. Use o soquete de impacto para roda #17.



3 Elevar a parte traseira do carro e fixar em suportes.

4 Desaperte os parafusos da roda.



AUTODOC recomenda:

- Aviso! Para evitar lesões, deve segurar a roda enquanto desenrosca os parafusos de fixação. VW Beetle Cabrio (5C7, 5C8)

5 Retire a roda.



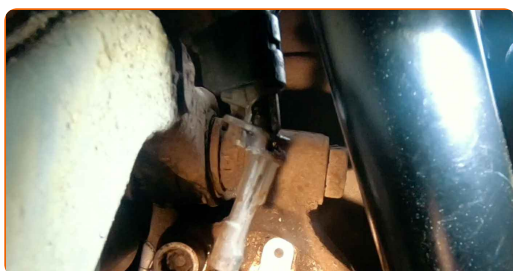
6 Limpe o elemento fixador do sensor ABS. Use uma escova metálica. Use spray WD-40. Use o spray de limpeza universal.



7 Desaparafuse o elemento fixador do sensor ABS. Use HEX n.º H5. Use uma chave de catraca.



8 Desconecte o sensor ABS.



9 Separe o conector do sensor ABS.



10 Trate do conector do sensor de ABS. Use graxa dielétrica.



11 Limpe o assento de montagem do sensor de ABS. Use uma escova metálica. Use spray WD-40.



12 Junte o conetor do sensor ABS.



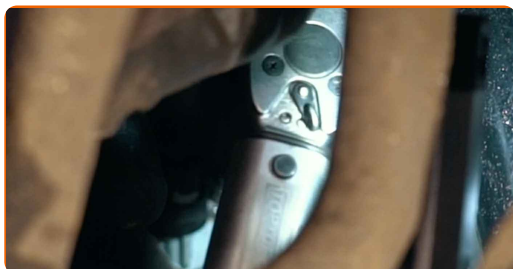
13 Trate o fixador do sensor de ABS. Use um lubrificante multiusos. Utilize um pé-de-cabra.



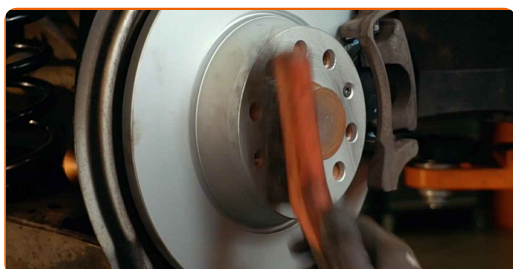
14 Ligue o sensor ABS.



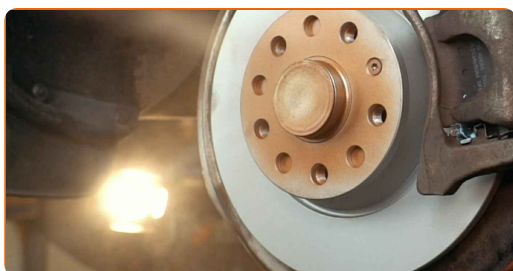
- 15** Aperte o fixador que liga o sensor ABS à manga de eixo. Use HEX n.º H5. Use uma chave de torque. Aperte-o para o torque de 7 Nm.



- 16** Limpe o local de montagem do aro do pneu. Use uma escova metálica.



- 17** Trate a superfície onde o disco de travão entra em contacto com o aro da roda. Use massa de cobre.



- 18** Limpe a superfície do disco de travão. Utilize um produto de limpeza para travões.



AUTODOC recomenda:

- Substituição: sensor ABS – VW Beetle Cabrio (5C7, 5C8). Depois de aplicar o spray, espere alguns minutos.

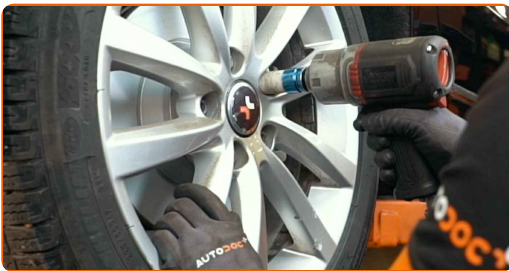
19 Instale a roda.



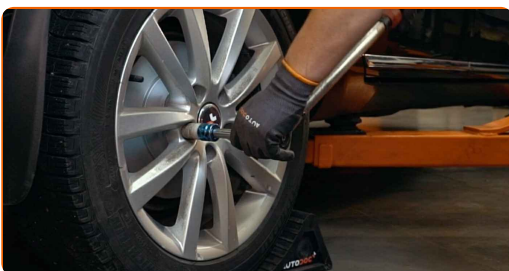
AUTODOC recomenda:

- Importante! Segure a roda enquanto enrosca os parafusos de fixação. VW Beetle Cabrio (5C7, 5C8)

20 Aperte os parafusos da roda. Use o soquete de impacto para roda #17.



21 Baixar o carro e trabalhar em ordem transversal, apertar os parafusos das rodas. Use o soquete de impacto para roda #17. Use uma chave de torque. Aperte-o para o torque de 120 Nm.



22

Retire os macacos e calços.

**MUITO BEM!** 👍[VER MAIS TUTORIAIS](#)

AUTODOC – ALTA QUALIDADE E PEÇAS DE AUTOMÓVEIS A PREÇOS ACESSÍVEIS ONLINE

APLICATIVO MÓVEL AUTODOC: AGARRE ÓTIMAS OFERTAS E FAÇA COMPRAS CONVENIENTEMENTE



AUTODOC

GET IT ON
 Google Play

Download on the
 App Store

Download

UMA ENORME SELEÇÃO DE PEÇAS DE REPOSIÇÃO PARA O SEU AUTOMÓVEL

SENSOR ABS: UMA AMPLA SELEÇÃO

(i) DISCLAIMER (ISENÇÃO DE RESPONSABILIDADE):

O documento contém apenas recomendações gerais que podem ser úteis para os Senhores quando procederem a trabalhos de reparação ou substituição. AUTODOC não se responsabiliza por qualquer perda, lesão, danificação de propriedade que ocorre durante o processo de reparação ou substituição devido a utilização incorreta ou interpretação errada da informação fornecida.

AUTODOC não se responsabiliza por qualquer possível erro ou falta de clareza contidos neste guia. A informação fornecida destina-se exclusivamente a fins de informação e não pode substituir as instruções de especialista.

AUTODOC não se responsabiliza pelo uso incorreto ou perigoso de equipamento, ferramentas e peças de automóvel. AUTODOC recomenda fortemente usar do máximo cuidado e observar as regras de segurança quando proceder a trabalhos de reparação ou substituição. Lembramos: o uso de peças de automóvel de qualidade inferior não garante o nível apropriado de segurança no trânsito.

© Copyright 2021 – Todos os conteúdos deste site, especialmente textos, fotografias e gráficos, estão sob a proteção do copyright. AUTODOC GmbH reserva todos os direitos, incluindo os direitos de reprodução, publicação, edição e tradução.