



Como mudar molas de
suspensão da parte
traseira em **VW Beetle
Hatchback (5C1, 5C2)** -
guia de substituição

TUTORIAL EM VÍDEO SEMELHANTE



Este vídeo mostra o procedimento de substituição de uma peça de automóvel semelhante noutro veículo

Importante!

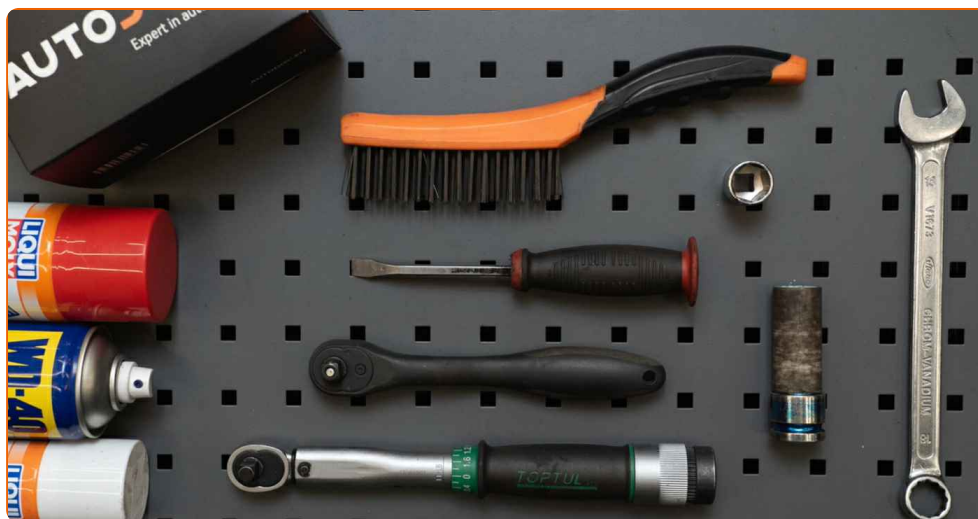
Este procedimento de substituição pode ser usado para:

VW Beetle Hatchback (5C1, 5C2) 1.2 TSI, VW Beetle Hatchback (5C1, 5C2) 2.0 TSI,
VW Beetle Hatchback (5C1, 5C2) 1.4 TSI, VW Beetle Hatchback (5C1, 5C2) 1.6 TDI,
VW Beetle Hatchback (5C1, 5C2) 2.0 TDI, VW Beetle Hatchback (5C1, 5C2) 2.5, VW
Beetle Hatchback (5C1, 5C2) 1.2 TSI 16V

Os passos podem variar ligeiramente dependendo do design do automóvel.

Este tutorial foi criado com base no procedimento de substituição de uma peça de automóvel semelhante em: SKODA Octavia II Combi (1Z5) 1.8 TSI

SUBSTITUIÇÃO: MOLAS DE SUSPENSÃO – VW BEETLE HATCHBACK (5C1, 5C2). LISTA DAS FERRAMENTAS DE QUE IRÁ NECESSITAR:



- Escova de Arame
- Spray WD-40
- Produto de limpeza para travões
- Massa de cobre
- Chave Combinada nº 18
- Chave de caixa n.º 18
- Soquete de impacto para roda nº 17
- Chave de catraca
- Chave dinamométrica
- Pé-de-cabra
- Macaco hidráulico para caixa de transmissão
- Calço de roda

Comprar ferramentas

Substituição: molas de suspensão – VW Beetle Hatchback (5C1, 5C2).
AUTODOC recomenda:

- Ambas as molas espirais da suspensão traseira devem ser substituídas simultaneamente.
- O procedimento de substituição é idêntico para os molas espirais esquerda e direita da suspensão traseira.
- Todo o trabalho deve ser feito com o motor parado.

SUBSTITUIÇÃO: MOLAS DE SUSPENSÃO – VW BEETLE HATCHBACK (5C1, 5C2). SEQUÊNCIA RECOMENDADA DE PASSOS:

1

Fixe as rodas com os calços.



2

Solte os parafusos de montagem das rodas. Use o soquete de impacto para roda #17.



3

Elevar a parte traseira do carro e fixar em suportes.

4

Desaperte os parafusos da roda.

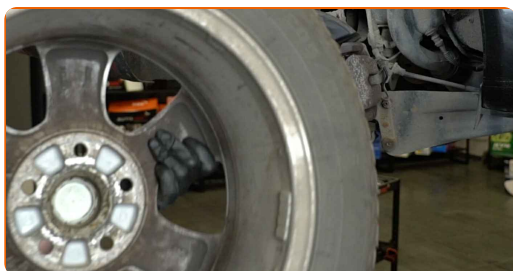


Substituição: molas de suspensão – VW Beetle Hatchback (5C1, 5C2).
Conselho:

- Para evitar uma lesão, segure a roda ao desapertar os parafusos.

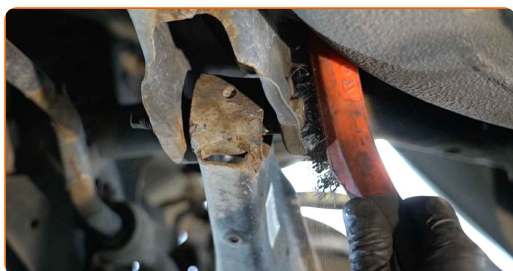
5

Retire a roda.



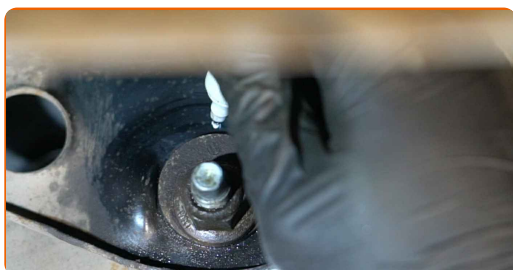
6

Limpe todas as juntas do braço. Use uma escova metálica. Use spray WD-40.

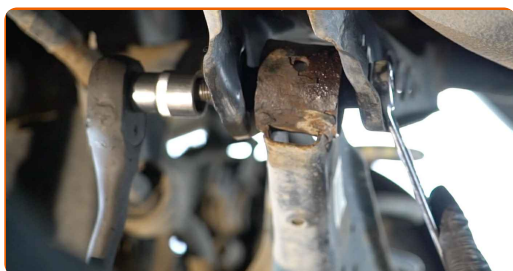


7

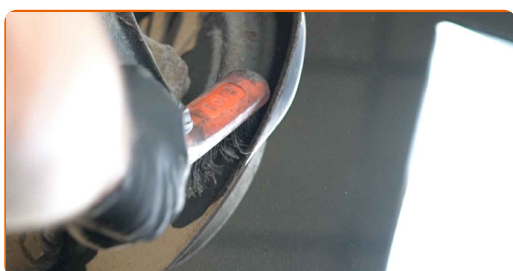
Marque o parafuso de ajuste da divergência.



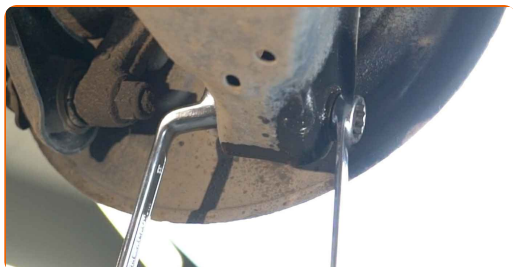
- 8** Desaparafuse a fixação do braço da barra. Use uma chave combinada nº 18. Use uma chave soquete nº 18. Use uma chave de catraca.



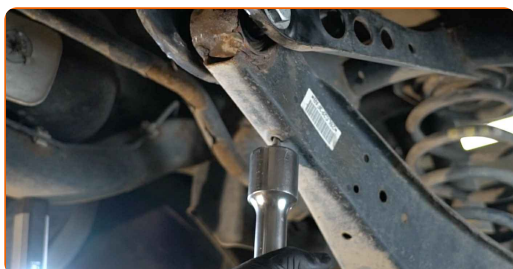
- 9** Limpe todas as juntas do braço. Use uma escova metálica. Use spray WD-40.



- 10** Desenrosque o elemento que fixa o braço de suspensão à manga do eixo traseiro. Use uma chave combinada nº 18 (2 peças).

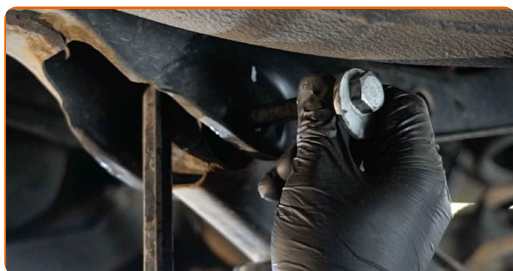


- 11** Apoie o braço. Use um macaco hidráulico de caixa de transmissão.



12

Remova o parafuso de fixação. Use uma chave combinada nº 18. Utilize um pé-de-cabra.



13

Retire o suporte por baixo do braço. Utilize um pé-de-cabra.

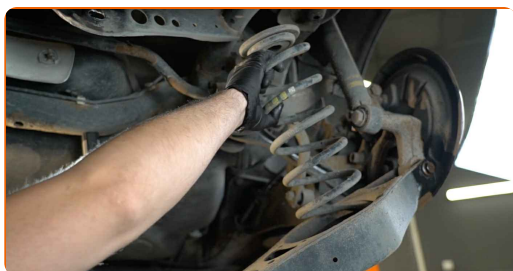


AUTODOC recomenda:

- Substituição: molas de suspensão – VW Beetle Hatchback (5C1, 5C2). Baixe o macaco de transmissão suavemente, sem solavancos, para evitar danificar os componentes e mecanismos.

14

Puxe para baixo o braço da suspensão. Retirar a mola.



15 Remova o espaçador de mola de borracha.



16 Limpe os locais de montagem da mola espiral. Use uma escova metálica. Use spray WD-40.



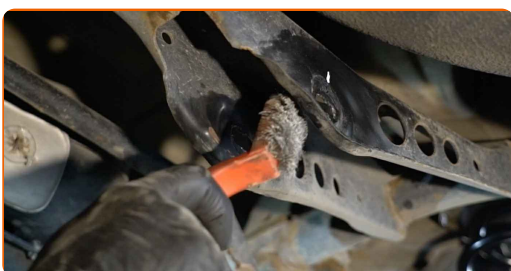
17 Instale o espaçador de mola de borracha à nova mola helicoidal.



18 Instale o compressor de mola em conjunto com os suportes de borracha nos locais de montagem.



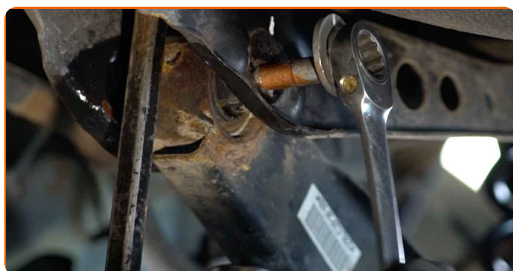
19 Limpe os locais de montagem e a rosca do braço da suspensão. Use uma escova metálica. Use spray WD-40.



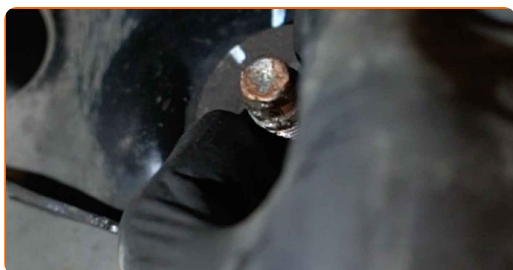
20 Apoie o braço. Use um macaco hidráulico de caixa de transmissão. Utilize um pé-de-cabra.



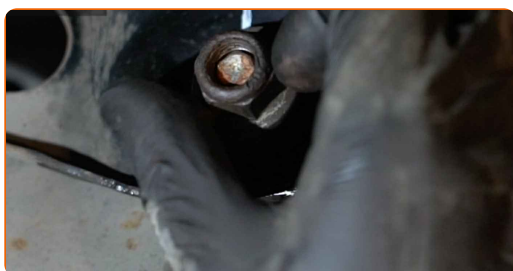
21 Instale o parafuso de fixação.



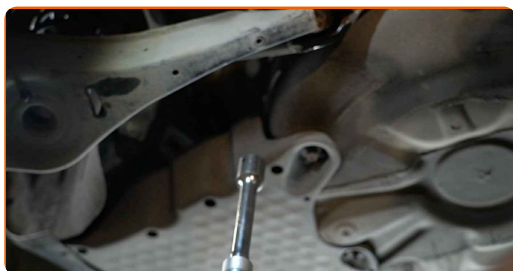
22 Ajuste a posição do pino de alinhamento de acordo com a marca.



23 Enrosque o fixador, que liga o braço de controlo à subestrutura. Use uma chave soquete nº 18. Use uma chave de catraca.



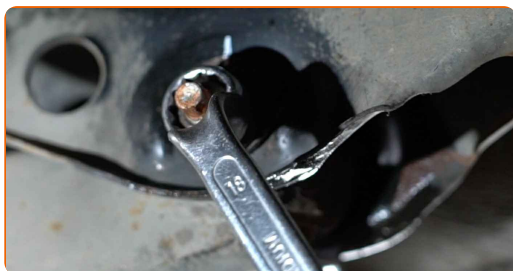
24 Retire o suporte por baixo do braço.



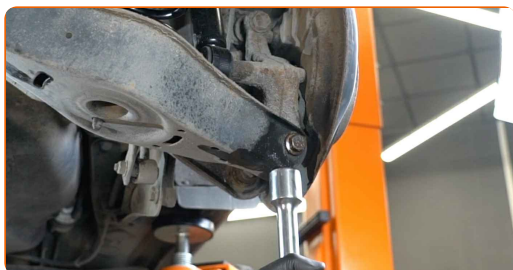
Substituição: molas de suspensão – VW Beetle Hatchback (5C1, 5C2). Os especialistas da AUTODOC recomendam:

- Baixe o macaco hidráulico para caixa de transmissão suavemente, sem abanões, para evitar danificar os conjuntos e mecanismos.

25 Enrosque o fixador, que liga o braço de controlo à subestrutura. Use uma chave combinada nº 18 (2 peças).



26 Apoie o braço. Use um macaco hidráulico de caixa de transmissão.



27 Aparafuse o elemento fixador, que liga o braço de suspensão à manga de eixo traseira. Use uma chave combinada nº 18 (2 peças).

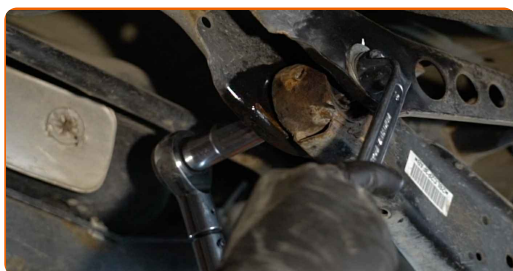
28 Aperte o elemento que fixa o braço de suspensão à manga do eixo traseiro. Use uma chave combinada nº 18. Use uma chave soquete nº 18. Use uma chave de torque. Aperte-o para o torque de 90 Nm.+90°



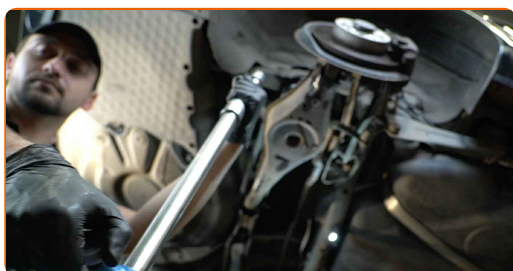
AUTODOC recomenda:

- Importante! Certifique-se de utilizar novos fixadores.

29 Aperte a fixação do braço na barra. Use uma chave combinada nº 18. Use uma chave soquete nº 18. Use uma chave de torque. Aperte-o para o torque de 95 Nm.



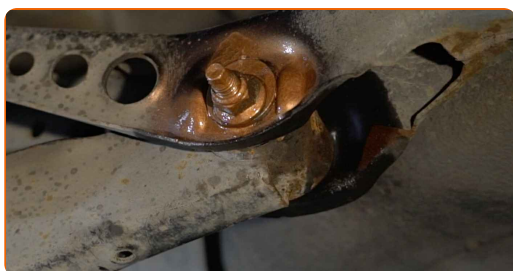
30 Retire o suporte por baixo do braço.



AUTODOC recomenda:

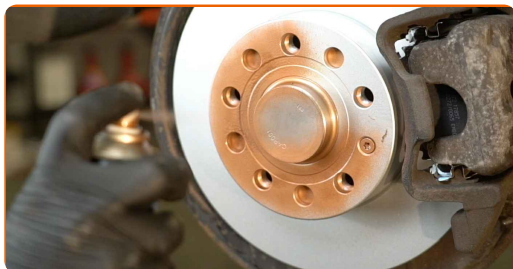
- VW Beetle Hatchback (5C1, 5C2) – Não baixe o macaco de transmissão abruptamente, para evitar danificar os componentes e mecanismos do automóvel.

31 Trate os fixadores do amortecedor. Trate todas as juntas do braço. Use massa de cobre.



32

Trate a superfície onde o disco de travão entra em contacto com o aro da roda. Use massa de cobre.



33

Limpe a superfície do disco de travão. Utilize um produto de limpeza para travões.

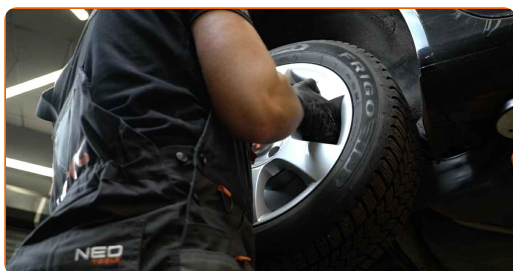


Substituição: molas de suspensão – VW Beetle Hatchback (5C1, 5C2). Os profissionais recomendam:

- Após aplicar o spray, espere alguns minutos.

34

Instale a roda.



AUTODOC recomenda:

- Aviso! Para evitar lesões, deve segurar a roda enquanto enrosca os parafusos de fixação do automóvel. VW Beetle Hatchback (5C1, 5C2)

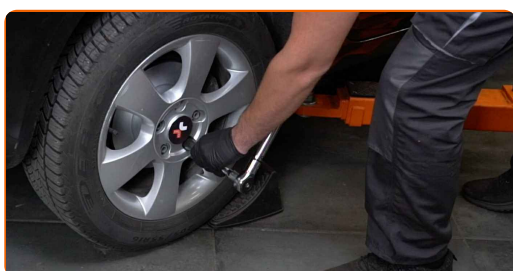
35

Aperte os parafusos da roda. Use o soquete de impacto para roda #17.



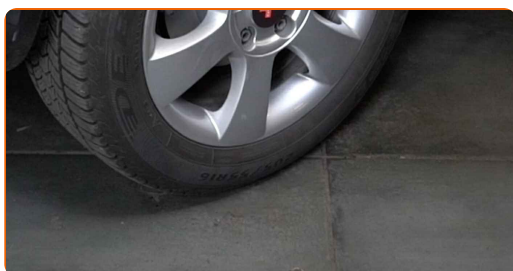
36

Baixar o carro e trabalhar em ordem transversal, apertar os parafusos das rodas. Use o soquete de impacto para roda #17. Use uma chave de torque. Aperte-o para o torque de 120 Nm.



37

Retire os macacos e calços.



MUITO BEM! 

VER MAIS TUTORIAIS

AUTODOC – ALTA QUALIDADE E PEÇAS DE AUTOMÓVEIS A PREÇOS ACESSÍVEIS ONLINE

APLICATIVO MÓVEL AUTODOC: AGARRE ÓTIMAS OFERTAS E FAÇA COMPRAS CONVENIENTEMENTE



+ AUTODOC

GET IT ON
Google Play

Download on the
App Store

Download

UMA ENORME SELEÇÃO DE PEÇAS DE REPOSIÇÃO PARA O SEU AUTOMÓVEL

MOLAS DE SUSPENSÃO: UMA AMPLA SELEÇÃO

(i) DISCLAIMER (ISENÇÃO DE RESPONSABILIDADE):

O documento contém apenas recomendações gerais que podem ser úteis para os Senhores quando procederem a trabalhos de reparação ou substituição. AUTODOC não se responsabiliza por qualquer perda, lesão, danificação de propriedade que ocorre durante o processo de reparação ou substituição devido a utilização incorreta ou interpretação errada da informação fornecida.

AUTODOC não se responsabiliza por qualquer possível erro ou falta de clareza contidos neste guia. A informação fornecida destina-se exclusivamente a fins de informação e não pode substituir as instruções de especialista.

AUTODOC não se responsabiliza pelo uso incorreto ou perigoso de equipamento, ferramentas e peças de automóvel. AUTODOC recomenda fortemente usar do máximo cuidado e observar as regras de segurança quando proceder a trabalhos de reparação ou substituição. Lembramos: o uso de peças de automóvel de qualidade inferior não garante o nível apropriado de segurança no trânsito.

© Copyright 2023 – Todos os conteúdos deste site, especialmente textos, fotografias e gráficos, estão sob a proteção do copyright. AUTODOC SE reserva todos os direitos, incluindo os direitos de reprodução, publicação, edição e tradução.