



Como mudar braço
inferior da parte dianteira
em **VW Bora Sedan** -
guia de substituição

TUTORIAL EM VÍDEO SEMELHANTE



Este vídeo mostra o procedimento de substituição de uma peça de automóvel semelhante noutro veículo

Importante!

Este procedimento de substituição pode ser usado para:
VW Bora Sedan 2.0

Os passos podem variar ligeiramente dependendo do design do automóvel.

Este tutorial foi criado com base no procedimento de substituição de uma peça de automóvel semelhante em: VW Golf IV Hatchback (1J1) 1.6

SUBSTITUIÇÃO: BRAÇO INFERIOR DA PARTE DIANTEIRA – VW BORA SEDAN. FERRAMENTAS QUE NECESSITA:



- Escova de Arame
- Spray WD-40
- Produto de limpeza para travões
- Massa de cobre
- Chave Combinada nº 18
- Chave de caixa n.º 13
- Chave de caixa n.º 16
- Chave de caixa n.º 18
- Soquete de impacto para roda nº 17
- Chave de catraca
- Chave dinamométrica
- Vira-macho
- Pé-de-cabra
- Macaco hidráulico para caixa de transmissão
- Calço de roda

Comprar ferramentas

Substituição: braço inferior da parte dianteira – VW Bora Sedan. Conselho da AUTODOC:

- O procedimento de substituição é idêntico para os braços de suspensão inferiores esquerdo e direito.
- Todo o trabalho deve ser feito com o motor parado.

SUBSTITUIÇÃO: BRAÇO INFERIOR DA PARTE DIANTEIRA – VW BORA SEDAN. SEQUÊNCIA RECOMENDADA DE PASSOS:

1 Fixe as rodas com os calços.

2 Solte os parafusos de montagem das rodas. Use o soquete de impacto para roda #17.



3 Elevar a parte dianteira do carro e fixar em suportes.

4 Desaperte os parafusos da roda.



AUTODOC recomenda:

- **Aviso!** Para evitar lesões, deve segurar a roda enquanto desenrosca os parafusos de fixação. VW Bora Sedan

5

Retire a roda.



6

Limpe todas as juntas do braço. Use uma escova metálica. Use spray WD-40.



AUTODOC recomenda:

- **Substituição:** braço inferior da parte dianteira – VW Bora Sedan. Depois de aplicar o spray, espere alguns minutos.
- Utilize óculos de proteção.

- 7** Desaparafuse o fixador que conecta a barra estabilizadora ao braço. Use uma chave soquete nº 16. Use uma chave de tarraxa.



- 8** Desaperte o fixador que liga a rótula de suspensão ao braço da suspensão. Use uma chave soquete nº 13. Use uma chave de tarraxa.



- 9** Solte o fixador frontal do braço. Use uma chave soquete nº 18. Use uma chave de tarraxa.



- 10** Desaperte o braço de fixação traseiro. Use uma chave combinada nº 18. Use uma chave soquete nº 18. Use uma chave de tarraxa.



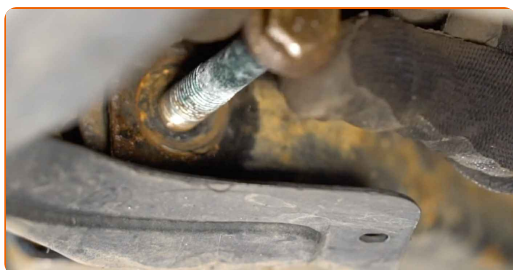
11 Remova o fixador traseiro do braço de controlo.



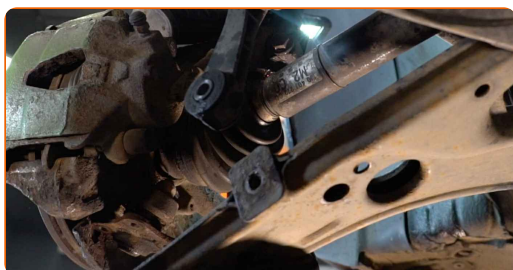
12 Desaperte o braço de fixação dianteiro. Use uma chave soquete nº 18. Use uma chave de catraca.



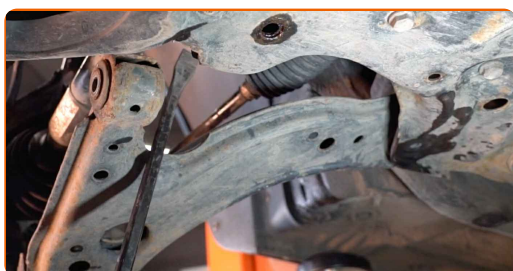
13 Remova o fixador frontal do braço de controlo.



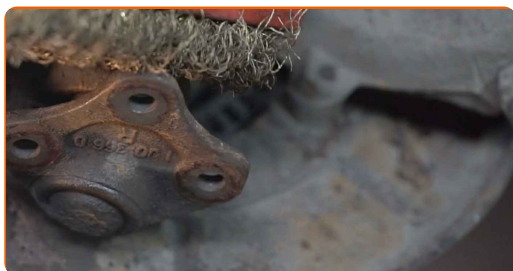
14 Desconectar a junta esférica do braço.



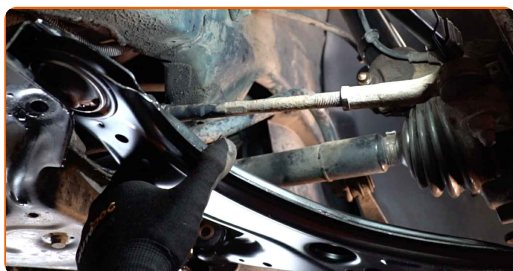
15 Remova o braço. Utilize um pé-de-cabra.



16 Limpe os locais de montagem e a rosca do braço da suspensão. Use uma escova metálica. Use spray WD-40.



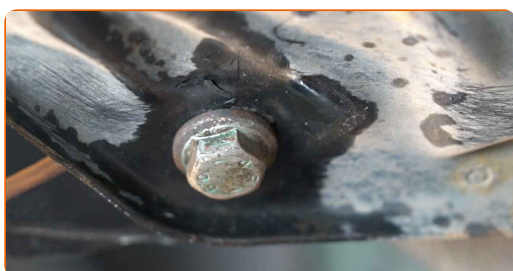
17 Instale um novo braço.



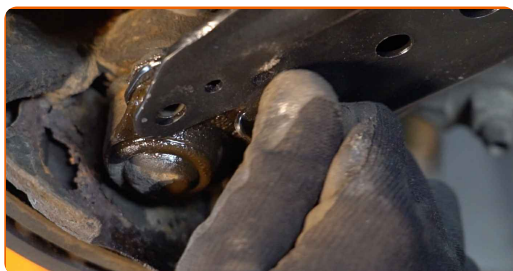
Substituição: braço inferior da parte dianteira – VW Bora Sedan. Os especialistas da AUTODOC recomendam:

- Durante o processo de instalação, use apenas os novos parafusos e porcas.
- Não danifique a tampa da articulação esférica.

18 Instale os fixadores do braço de controlo.



19 Ligue a rótula de suspensão ao braço da suspensão.



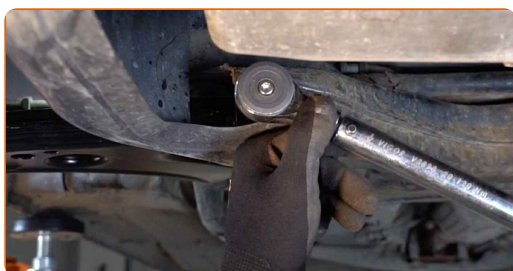
20 Aparafuse os fixadores da rótula de suspensão. Use uma chave soquete nº 13. Use uma chave de catraca.



21 Apoie o braço. Use um macaco hidráulico de caixa de transmissão.



22 Aperte o fixador frontal, conectando o braço de controlo à subestrutura. Use uma chave soquete nº 18. Use uma chave de torque. Aperte-o para o torque de 70 Nm.+90°



AUTODOC recomenda:

- Importante! Certifique-se de utilizar novos fixadores.

- 23** Aperte o fixador traseiro do braço da suspensão. Use uma chave soquete nº 18. Use uma chave de torque. Aperte-o para o torque de 70 Nm.+90°



AUTODOC recomenda:

- Importante! Certifique-se de utilizar novos fixadores.

- 24** Retire o suporte por baixo do braço.



AUTODOC recomenda:

- VW Bora Sedan – Não baixe o macaco de transmissão abruptamente, para evitar danificar os componentes e mecanismos do automóvel.

- 25** Aperte o fixador que conecta a barra estabilizadora ao braço. Use uma chave soquete nº 16. Use uma chave de torque. Aperte-o para o torque de 15 Nm.+90°



AUTODOC recomenda:

- Importante! Certifique-se de utilizar novos fixadores.

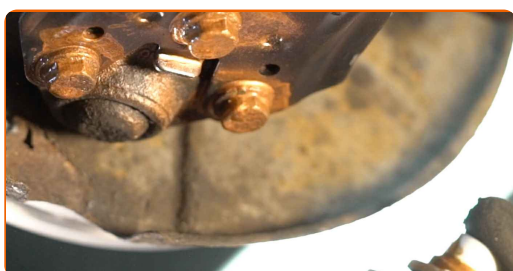
- 26** Aperte o fixador da articulação esférica. Use uma chave soquete nº 13. Use uma chave de torque. Aperte-o para o torque de 20 Nm.+90°



AUTODOC recomenda:

- Importante! Certifique-se de utilizar novos fixadores.

- 27** Trate todas as juntas do braço. Use massa de cobre.



28

Trate a superfície onde o disco de travão entra em contacto com o aro da roda. Use massa de cobre.



29

Limpe a superfície do disco de travão. Utilize um produto de limpeza para travões.



AUTODOC recomenda:

- Substituição: braço inferior da parte dianteira – VW Bora Sedan. Depois de aplicar o spray, espere alguns minutos.

30

Instale a roda.



AUTODOC recomenda:

- Aviso! Para evitar lesões, deve segurar a roda enquanto enrosca os parafusos de fixação do automóvel. VW Bora Sedan

31

Aperte os parafusos da roda. Use o soquete de impacto para roda #17.



32

Baixar o carro e trabalhar em ordem transversal, apertar os parafusos das rodas. Use uma chave de torque. Aperte-o para o torque de 120 Nm.



33

Retire os macacos e calços.



MUITO BEM! 

VER MAIS TUTORIAIS

AUTODOC – ALTA QUALIDADE E PEÇAS DE AUTOMÓVEIS A PREÇOS ACESSÍVEIS ONLINE

APLICATIVO MÓVEL AUTODOC: AGARRE ÓTIMAS OFERTAS E FAÇA COMPRAS CONVENIENTEMENTE



+ AUTODOC

GET IT ON
Google Play

Download on the
App Store

Download

UMA ENORME SELEÇÃO DE PEÇAS DE REPOSIÇÃO PARA O SEU AUTOMÓVEL

BRAÇO DE SUSPENSÃO: UMA AMPLA SELEÇÃO

(i) DISCLAIMER (ISENÇÃO DE RESPONSABILIDADE):

O documento contém apenas recomendações gerais que podem ser úteis para os Senhores quando procederem a trabalhos de reparação ou substituição. AUTODOC não se responsabiliza por qualquer perda, lesão, danificação de propriedade que ocorre durante o processo de reparação ou substituição devido a utilização incorreta ou interpretação errada da informação fornecida.

AUTODOC não se responsabiliza por qualquer possível erro ou falta de clareza contidos neste guia. A informação fornecida destina-se exclusivamente a fins de informação e não pode substituir as instruções de especialista.

AUTODOC não se responsabiliza pelo uso incorreto ou perigoso de equipamento, ferramentas e peças de automóvel. AUTODOC recomenda fortemente usar do máximo cuidado e observar as regras de segurança quando proceder a trabalhos de reparação ou substituição. Lembramos: o uso de peças de automóvel de qualidade inferior não garante o nível apropriado de segurança no trânsito.

© Copyright 2022 – Todos os conteúdos deste site, especialmente textos, fotografias e gráficos, estão sob a proteção do copyright. AUTODOC GmbH reserva todos os direitos, incluindo os direitos de reprodução, publicação, edição e tradução.