



Como mudar correia
trapezoidal estriada em
VW Bora Variant (1J6) -
guia de substituição

TUTORIAL EM VÍDEO SEMELHANTE



Este vídeo mostra o procedimento de substituição de uma peça de automóvel semelhante noutro veículo

Importante!

Este procedimento de substituição pode ser usado para:

VW Bora Variant (1J6) 2.0, VW Bora Variant (1J6) 1.9 TDI, VW Bora Variant (1J6) 1.6, VW Bora Variant (1J6) 1.8 4motion, VW Bora Variant (1J6) 1.9 TDI 4motion, VW Bora Variant (1J6) 1.8 T, VW Bora Variant (1J6) 2.0 4motion

Os passos podem variar ligeiramente dependendo do design do automóvel.

Este tutorial foi criado com base no procedimento de substituição de uma peça de automóvel semelhante em: VW Golf IV Hatchback (1J1) 1.6

SUBSTITUIÇÃO: CORREIA TRAPEZOIDAL ESTRIADA – VW BORA VARIANT (1J6). FERRAMENTAS DE QUE PODERÁ NECESSITAR:



- Produto de limpeza para travões
- Massa de cobre
- Chave de caixa n.º 16
- Ponta de Torx T20
- Chave Combinada n.º 16
- Soquete de impacto para roda n.º 17
- Chave de catraca
- Chave dinamométrica
- Vira-macho
- Chave De Fenda Plana
- Cobertura para guarda-lamas
- Calço de roda

Comprar ferramentas

Substituição: correia trapezoidal estriada – VW Bora Variant (1J6). Os especialistas da AUTODOC recomendam:

- Todo o trabalho deve ser feito com o motor parado.

SUBSTITUIÇÃO: CORREIA TRAPEZOIDAL ESTRIADA – VW BORA VARIANT (1J6). SIGA OS SEGUINTE PASSOS:

- 1 Abra o capô.
- 2 Use uma cobertura de proteção para prevenir a danificação da pintura e das peças plásticas do automóvel.
- 3 Fixe as rodas com os calços.
- 4 Solte os parafusos de montagem das rodas. Use o soquete de impacto para roda #17.



- 5 Eleve o automóvel utilizando um macaco ou coloque-o sobre um poço de inspeção.
- 6 Desaperte os parafusos da roda.

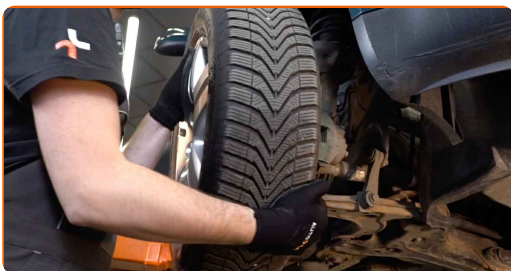


AUTODOC recomenda:

- **Aviso!** Para evitar lesões, deve segurar a roda enquanto desenrosca os parafusos de fixação. VW Bora Variant (1J6)

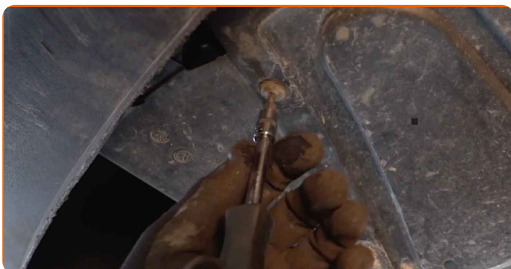
7

Retire a roda.



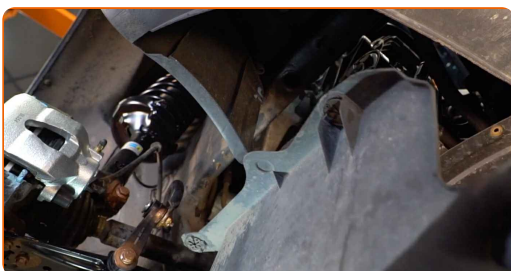
8

Solte os fixadores da tampa inferior do cárter. Desaparafuse o elemento fixador da cobertura lateral de plástico do motor. Use Torx T20. Use uma chave de catraca. Use uma chave de fenda plana.



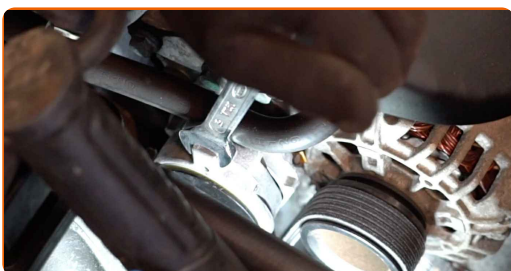
9

Remova a tampa do cárter de óleo. Remova a tampa plástica lateral.

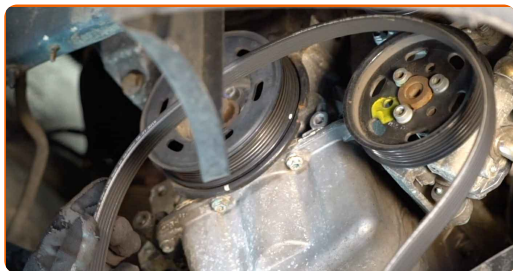


10

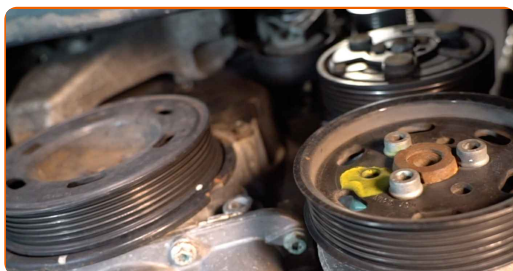
Puxe para o lado a polia do tensor da correia trapezoidal estriada. Use uma chave combinada nº 16.



11 Remova a correia trapezoidal estriada.



12 Coloque a polia tensora na sua posição inicial.



Substituição: correia trapezoidal estriada – VW Bora Variant (1J6). Conselho da AUTODOC:

- Verifique o estado da polia tensora e da polia intermediária. Substitua-as, se necessário.

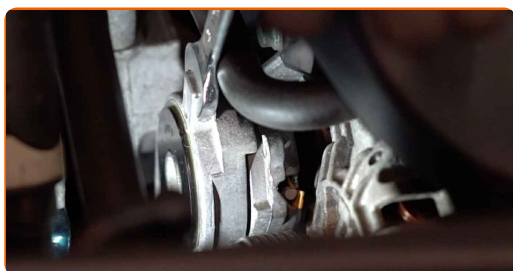
13 Instale a correia trapezoidal estriada.



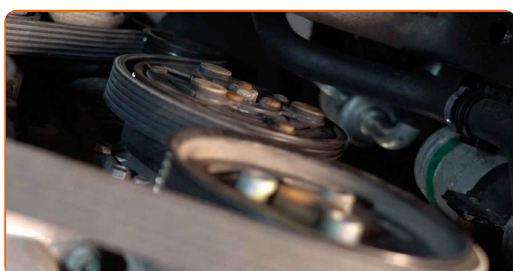
Substituição: correia trapezoidal estriada – VW Bora Variant (1J6). Conselho:

- Certifique-se de que a correia trapezoidal estriada encaixa-se perfeitamente em todas as polias.

- 14** Puxe para o lado a polia do tensor da correia trapezoidal estriada. Use uma chave soquete nº 16. Use uma chave de tarraxa.



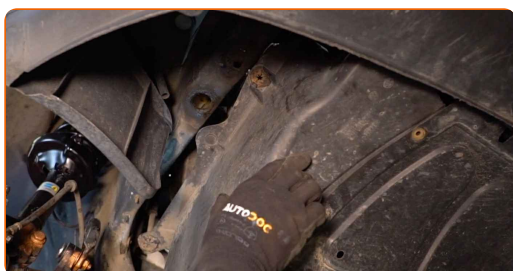
- 15** Coloque a correia Poly V na polia tensora.



- 16** Coloque a polia tensora na sua posição inicial.



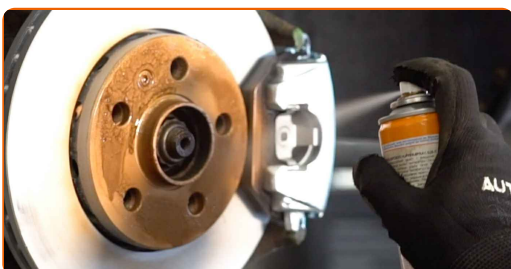
- 17** Instale o painel de plástico lateral. Reinstale a tampa inferior do cárter de óleo.



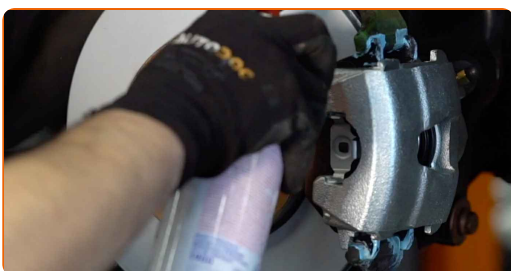
- 18** Aparafuse os fixadores da cobertura lateral de plástico do motor. Aperte os fixadores da tampa inferior do cárter. Use Torx T20. Use uma chave de catraca. Use uma chave de fenda plana.



- 19** Trate a superfície onde o disco de travão entra em contacto com o aro da roda. Use massa de cobre.



- 20** Limpe a superfície do disco de travão. Utilize um produto de limpeza para travões.



AUTODOC recomenda:

- Substituição: correia trapezoidal estriada – VW Bora Variant (1J6). Depois de aplicar o spray, espere alguns minutos.

21 Instale a roda.



AUTODOC recomenda:

- Importante! Segure a roda enquanto enrosca os parafusos de fixação. VW Bora Variant (1J6)

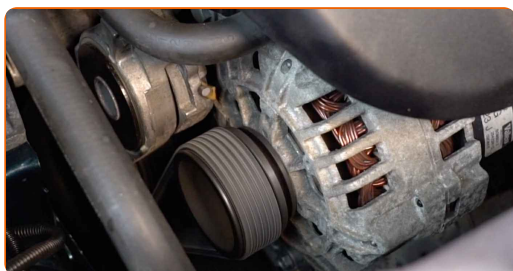
22 Aperte os parafusos da roda. Use o soquete de impacto para roda #17.



23 Baixar o carro e trabalhar em ordem transversal, apertar os parafusos das rodas. Use uma chave de torque. Aperte-o para o torque de 120 Nm.



24 Ligue a ignição. Isso é necessário para garantir que o componente funcione corretamente.



25 Remova a proteção do guarda-lamas.

26 Feche o capô.

27 Retire os macacos e calços.

MUITO BEM! 

VER MAIS TUTORIAIS

AUTODOC – ALTA QUALIDADE E PEÇAS DE AUTOMÓVEIS A PREÇOS ACESSÍVEIS ONLINE

APLICATIVO MÓVEL AUTODOC: AGARRE ÓTIMAS OFERTAS E FAÇA COMPRAS CONVENIENTEMENTE



+ AUTODOC

GET IT ON
Google Play

Download on the
App Store

Download

UMA ENORME SELEÇÃO DE PEÇAS DE REPOSIÇÃO PARA O SEU AUTOMÓVEL

CORREIA TRAPEZOIDAL ESTRIADA: UMA AMPLA SELEÇÃO

(i) DISCLAIMER (ISENÇÃO DE RESPONSABILIDADE):

O documento contém apenas recomendações gerais que podem ser úteis para os Senhores quando procederem a trabalhos de reparação ou substituição. AUTODOC não se responsabiliza por qualquer perda, lesão, danificação de propriedade que ocorre durante o processo de reparação ou substituição devido a utilização incorreta ou interpretação errada da informação fornecida.

AUTODOC não se responsabiliza por qualquer possível erro ou falta de clareza contidos neste guia. A informação fornecida destina-se exclusivamente a fins de informação e não pode substituir as instruções de especialista.

AUTODOC não se responsabiliza pelo uso incorreto ou perigoso de equipamento, ferramentas e peças de automóvel. AUTODOC recomenda fortemente usar do máximo cuidado e observar as regras de segurança quando proceder a trabalhos de reparação ou substituição. Lembramos: o uso de peças de automóvel de qualidade inferior não garante o nível apropriado de segurança no trânsito.

© Copyright 2022 – Todos os conteúdos deste site, especialmente textos, fotografias e gráficos, estão sob a proteção do copyright. AUTODOC GmbH reserva todos os direitos, incluindo os direitos de reprodução, publicação, edição e tradução.