



Como mudar cabeçotes
do amortecedores da
parte dianteira em **VW**
BORA - guia de
substituição

TUTORIAL EM VÍDEO SEMELHANTE



Este vídeo mostra o procedimento de substituição de uma peça de automóvel semelhante noutro veículo

Importante!

Este procedimento de substituição pode ser usado para:
VW BORA 2.0

Os passos podem variar ligeiramente dependendo do design do automóvel.

Este tutorial foi criado com base no procedimento de substituição de uma peça de automóvel semelhante em: VW Golf V Hatchback (1K1) 1.4 16V

**SUBSTITUIÇÃO: CABEÇOTES DO AMORTECEDORES –
VW BORA. FERRAMENTAS DE QUE PODERÁ
NECESSITAR:**



- Escova de Arame
- Spray WD-40
- Produto de limpeza para travões
- Massa de cobre
- Chave Combinada nº 18
- Chave de caixa n.º 16
- Chave de caixa n.º 18
- Chave de caixa n.º 20
- Chave de caixa n.º 21
- Soquete de impacto para roda nº 17
- Chave de catraca
- Chave dinamométrica
- Martelo
- Compressor hidráulico de molas de suspensão
- Macaco hidráulico para caixa de transmissão
- Cobertura para guarda-lamas
- Calço de roda

Comprar ferramentas

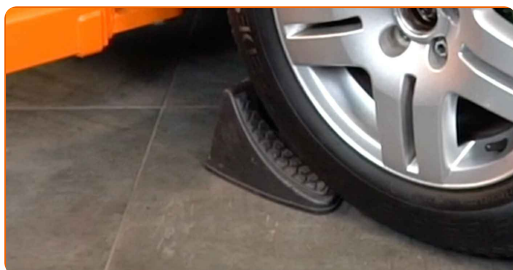
Substituição: cabeçotes do amortecedores – VW BORA. Conselho da AUTODOC:

- O procedimento de substituição é idêntico para os apoios das colunas de suspensão esquerda e direita da suspensão dianteira.
- Todos os apoios da coluna dos amortecedores dianteiros devem ser substituídos em simultâneo.
- Certifique-se de substituir todas as porcas e parafusos de bloqueio automático durante a instalação.
- Por favor, tenha em atenção: todos os trabalhos no automóvel – VW BORA – devem ser efetuados com o motor desligado.

EFETUAR A SUBSTITUIÇÃO, NA SEGUINTE ORDEM:

1

Fixe as rodas com os calços.



2

Solte os parafusos de montagem das rodas. Use o soquete de impacto para roda #17.

3

Elevar a parte dianteira do carro e fixar em suportes.

4 Desaperte os parafusos da roda.



Substituição: cabeçotes do amortecedores – VW BORA. Os especialistas da AUTODOC recomendam:

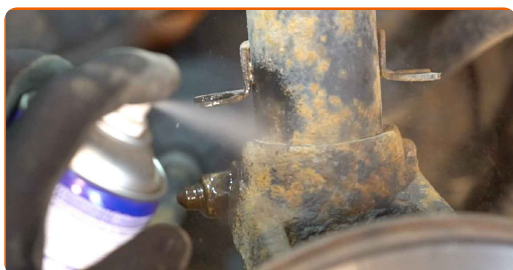
- Para evitar uma lesão, segure a roda ao desapertar os parafusos.

5 Retire a roda.



6 Limpe os elementos de fixação de conexão do estabilizador. Use uma escova metálica. Use spray WD-40.

7 Desaparafuse o fixador que conecta a barra estabilizadora ao braço. Use uma chave soquete nº 16. Use uma chave de catraca.



8 Remova o parafuso de fixação.

9 Desligue a cablagem do suporte do amortecedor.



10 Limpe os fixadores que conectam as colunas de suspensão às mangas de eixo. Use uma escova metálica. Use spray WD-40.

11 Desaparafuse o elemento de fixação inferior que liga a coluna de suspensão às mangas de eixo. Use uma chave combinada nº 18. Use uma chave soquete nº 18. Use uma chave de catraca.



12 Remova o parafuso de fixação.

13 Desligar a manga de eixo do suporte do amortecedor. Use um martelo.



14 Abaixar o automóvel.

15 Abra o capô.

16 Use uma cobertura de proteção para prevenir a danificação da pintura e das peças plásticas do automóvel.

17 Limpe os fixadores da montagem superior do suporte do amortecedor. Use spray WD-40.

- 18** Desapertar a fixação superior de montagem do suporte do amortecedor. Use uma chave soquete nº 21. Use uma chave de catraca.



AUTODOC recomenda:

- Importante! Segure o suporte da suspensão enquanto desparafusa os parafusos de fixação. VW BORA

- 19** Remova o suporte de suspensão.



- 20** Coloque o suporte do amortecedor sobre a ferramenta de compressão da mola.

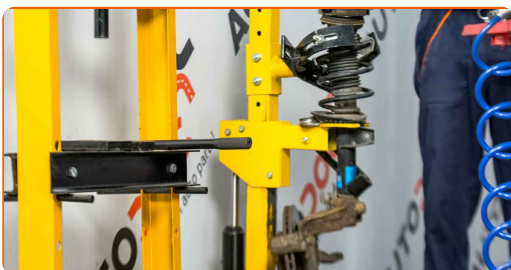


Substituição: cabeçotes do amortecedores – VW BORA. Conselho:

- Observe que, quando usando um compressor de mola, as molas helicoidais precisam ser firmemente agarradas, comprimir a mola em lados opostos.
- Assegure a posição correta da mola no retentor.
- Certifique-se que as molas helicoidais entram firmemente nas alças de bloqueio.

21

Comprima a mola.

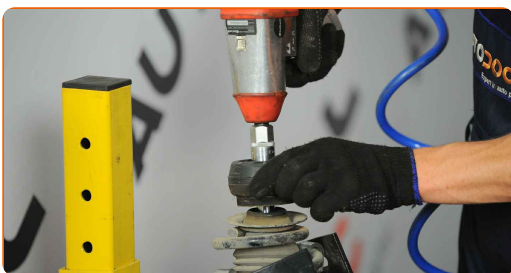


22

Trate a haste da coluna do amortecedor. Use uma escova metálica. Use spray WD-40.

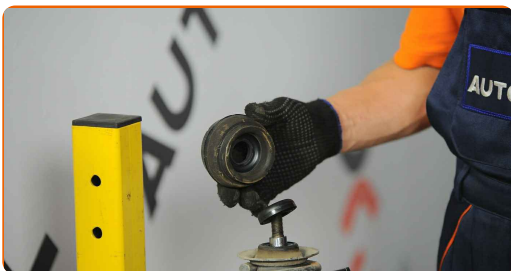
23

Remova a porca do suporte do pistão. Use uma chave soquete nº 20. Use uma chave de catraca.



24

Remova a montagem do suporte superior.



Substituição: cabeçotes do amortecedores – VW BORA. Conselho de especialistas da AUTODOC:

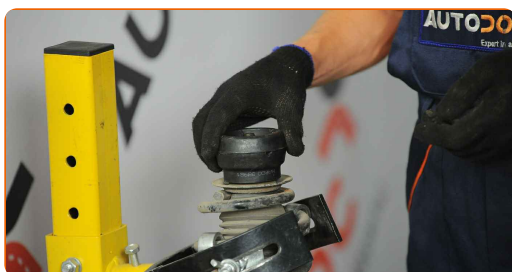
- Examine a tampa protetora contra poeira do amortecedor e o para-choques. Substitua-os, se necessário.

25

Limpe o assento de montagem da coluna de suspensão. Use uma escova metálica. Use spray WD-40.

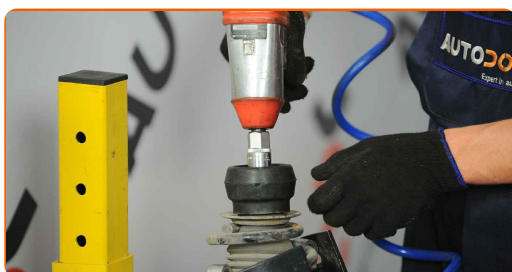
26

Instalar uma nova montagem de suporte.



27

Aperte a porca do suporte do amortecedor da haste do pistão. Use uma chave soquete nº 20. Use uma chave de torque. Aperte-o para o torque de 60 Nm.



Substituição: cabeçotes do amortecedores – VW BORA. Os profissionais recomendam:

- Certifique-se que a mola está posicionada corretamente. Evite o seu desalinhamento.

28 Solte a mola.



29 Retire a coluna de suspensão montada.

30 Instale o amortecedor no arco da roda.

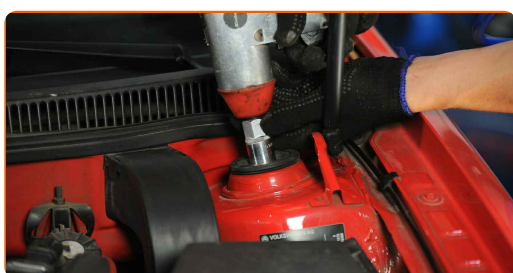


31 Aparafuse a fixação superior de montagem do suporte do amortecedor. Use uma chave soquete nº 21. Não o aperte.

AUTODOC recomenda:

- VW BORA – Para evitar lesões, segure o suporte da suspensão enquanto aparafusa os parafusos de fixação.

32 Aperte a fixação superior da montagem do suporte do amortecedor. Use uma chave soquete nº 21. Use uma chave de torque. Aperte-o para o torque de 60 Nm.



33 Remova a proteção do guarda-lamas.

34 Feche o capô.

35 Elevar a parte dianteira do carro e fixar em suportes.

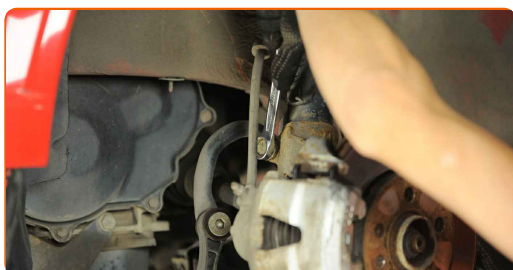
36 Eleve a manga de eixo. Use um macaco hidráulico de caixa de transmissão.



37 Fixe o suporte do amortecedor na manga de eixo. Use um martelo.

38 Instale o parafuso de fixação.

39 Aperte os fixadores inferiores que conectam a coluna de suspensão à manga de eixo. Use uma chave combinada nº 18. Use uma chave soquete nº 18. Use uma chave de torque. Aperte-o para o torque de 60 Nm.+90°



AUTODOC recomenda:

- Importante! Certifique-se de utilizar novos fixadores.

40

Ligue a cablagem ao suporte do amortecedor.



41

Retire o apoio sob a manga de eixo.



AUTODOC recomenda:

- Substituição: cabeçotes do amortecedores – VW BORA. Baixe o macaco de transmissão suavemente, sem solavancos, para evitar danificar os componentes e mecanismos.

42

Instale o parafuso de fixação.

43

Aperte o fixador que conecta a barra estabilizadora ao braço. Use uma chave soquete nº 16. Use uma chave de torque. Aperte-o para o torque de 15 Nm.+90°



AUTODOC recomenda:

- Importante! Certifique-se de utilizar novos fixadores.

44

Trate a superfície onde o disco de travão entra em contacto com o aro da roda. Use massa de cobre.

45

Limpe a superfície do disco de travão. Utilize um produto de limpeza para travões.



Substituição: cabeçotes do amortecedores – VW BORA. AUTODOC recomenda:

- Após aplicar o spray, espere alguns minutos.

46

Instale a roda.



AUTODOC recomenda:

- Importante! Segure a roda enquanto enrosca os parafusos de fixação. VW BORA

47

Aperte os parafusos da roda. Use o soquete de impacto para roda #17.



48

Baixar o carro e trabalhar em ordem transversal, apertar os parafusos das rodas. Use uma chave de torque. Aperte-o para o torque de 120 Nm.

49

Retire os macacos e calços.



MUITO BEM! 

VER MAIS TUTORIAIS

AUTODOC – ALTA QUALIDADE E PEÇAS DE AUTOMÓVEIS A PREÇOS ACESSÍVEIS ONLINE

APLICATIVO MÓVEL AUTODOC: AGARRE ÓTIMAS OFERTAS E FAÇA COMPRAS CONVENIENTEMENTE



+ AUTODOC

GET IT ON Google Play

Download on the App Store

Download

UMA ENORME SELEÇÃO DE PEÇAS DE REPOSIÇÃO PARA O SEU AUTOMÓVEL

CABEÇOTES DO AMORTECEDORES: UMA AMPLA SELEÇÃO

(i) DISCLAIMER (ISENÇÃO DE RESPONSABILIDADE):

O documento contém apenas recomendações gerais que podem ser úteis para os Senhores quando procederem a trabalhos de reparação ou substituição. AUTODOC não se responsabiliza por qualquer perda, lesão, danificação de propriedade que ocorre durante o processo de reparação ou substituição devido a utilização incorreta ou interpretação errada da informação fornecida.

AUTODOC não se responsabiliza por qualquer possível erro ou falta de clareza contidos neste guia. A informação fornecida destina-se exclusivamente a fins de informação e não pode substituir as instruções de especialista.

AUTODOC não se responsabiliza pelo uso incorreto ou perigoso de equipamento, ferramentas e peças de automóvel. AUTODOC recomenda fortemente usar do máximo cuidado e observar as regras de segurança quando proceder a trabalhos de reparação ou substituição. Lembramos: o uso de peças de automóvel de qualidade inferior não garante o nível apropriado de segurança no trânsito.

© Copyright 2022 – Todos os conteúdos deste site, especialmente textos, fotografias e gráficos, estão sob a proteção do copyright. AUTODOC GmbH reserva todos os direitos, incluindo os direitos de reprodução, publicação, edição e tradução.