



Como mudar escovas do
limpa vidros da parte
dianteira em **VW CADDY**
ALLTRACK Caixa (SAA) -
guia de substituição

TUTORIAL EM VÍDEO SEMELHANTE



Este vídeo mostra o procedimento de substituição de uma peça de automóvel semelhante noutro veículo

Importante!

Este procedimento de substituição pode ser usado para:

VW CADDY ALLTRACK Caixa (SAA) 1.0 TSI, VW CADDY ALLTRACK Caixa (SAA) 1.4 TGI CNG, VW CADDY ALLTRACK Caixa (SAA) 1.4 TSI, VW CADDY ALLTRACK Caixa (SAA) 2.0 TDI, VW CADDY ALLTRACK Caixa (SAA) 2.0 TDI 4motion, VW CADDY ALLTRACK Caixa (SAA) 1.6 TDI, VW CADDY ALLTRACK Caixa (SAA) 1.6 SRE

Os passos podem variar ligeiramente dependendo do design do automóvel.

Este tutorial foi criado com base no procedimento de substituição de uma peça de automóvel semelhante em: VW TOURAN (1T3) 1.6 TDI

SUBSTITUIÇÃO: ESCOVAS DO LIMPA VIDROS – VW
CADDY ALLTRACK CAIXA (SAA). FERRAMENTAS DE
QUE PODERÁ NECESSITAR:



- Chave de fenda plana

[Comprar ferramentas](#)

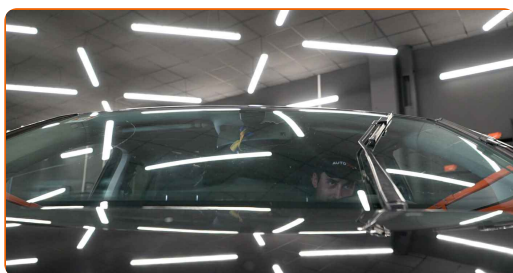
**Substituição: escovas do limpa vidros – VW CADDY ALLTRACK Caixa (SAA).
Conselho:**

- Substitua as escovas do limpa para-brisas sempre em conjunto. Isso irá garantir uma limpeza eficaz e uniforme do para-brisas.
- Não confunda as escovas do limpa para-brisas do lado do condutor e do passageiro.
- O procedimento de substituição para ambas as escovas do limpa para-brisas é idêntico.
- Todo o trabalho deve ser feito com o motor parado.

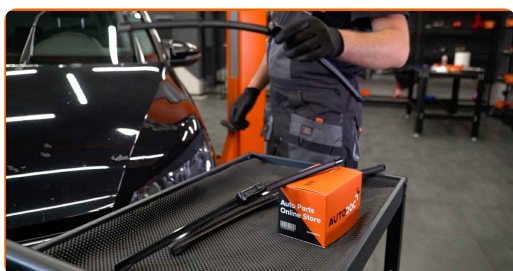
SUBSTITUIÇÃO: ESCOVAS DO LIMPA VIDROS – VW CADDY ALLTRACK CAIXA (SAA). SEQUÊNCIA RECOMENDADA DE PASSOS:

1 Ligue a ignição. Puxe a alavanca do limpa para-brisas para a posição inferior.

2 Desligue a ignição. No modo de serviço, os limpa para-brisas estarão na posição superior.

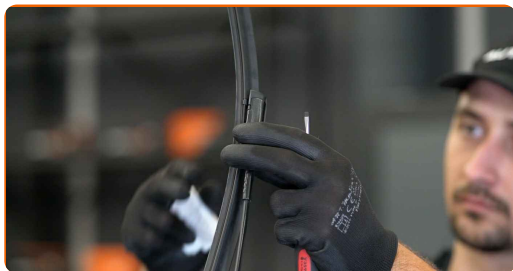


3 Prepare os novos limpa para-brisas.



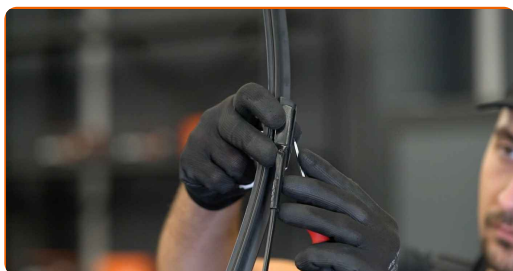
4

Puxe o braço do limpador para-brisas para longe da superfície do vidro até que pare.



5

Pressione o clipe de fixação. Remova a escova do braço do limpador para-brisas.

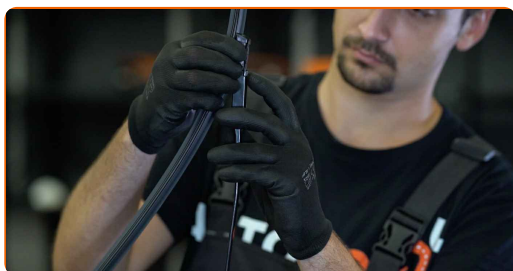


AUTODOC recomenda:

- Ao substituir a escova do limpador para-brisas tenha cuidado para impedir que o braço do limpador para-brisas, acionado por mola, atinja o vidro.

6

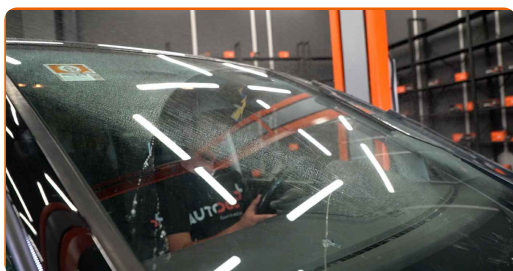
Instale a nova escova do limpador para-brisas e pressione cuidadosamente até ao vidro o braço do limpador para-brisas.



Substituição: escovas do limpador vidros – VW CADDY ALLTRACK Caixa (SAA). Os profissionais recomendam:

- Não toque na borda da borracha da escova de limpeza a trabalhar, de modo a não danificar a camada de grafite.

- 7 Ligue a ignição. Puxe a alavanca do limpador para a posição inferior. Ao fazer isso, irá mudar os limpadores do modo de serviço para o modo de operação.



Substituição: escovas do limpador de vidros – VW CADDY ALLTRACK Caixa (SAA).
AUTODOC recomenda:

- Assegure-se de que a tira de borracha da escova fica firmemente pressionada contra todo o comprimento do vidro.

MUITO BEM! 

[VER MAIS TUTORIAIS](#)

AUTODOC – ALTA QUALIDADE E PEÇAS DE AUTOMÓVEIS A PREÇOS ACESSÍVEIS ONLINE

APLICATIVO MÓVEL AUTODOC: AGARRE ÓTIMAS OFERTAS E FAÇA COMPRAS CONVENIENTEMENTE



+ AUTODOC

GET IT ON
Google Play

Download on the
App Store

Download

UMA ENORME SELEÇÃO DE PEÇAS DE REPOSIÇÃO PARA O SEU AUTOMÓVEL

ESCOVAS DO LIMPA VIDROS: UMA AMPLA SELEÇÃO

(i) DISCLAIMER (ISENÇÃO DE RESPONSABILIDADE):

O documento contém apenas recomendações gerais que podem ser úteis para os Senhores quando procederem a trabalhos de reparação ou substituição. AUTODOC não se responsabiliza por qualquer perda, lesão, danificação de propriedade que ocorre durante o processo de reparação ou substituição devido a utilização incorreta ou interpretação errada da informação fornecida.

AUTODOC não se responsabiliza por qualquer possível erro ou falta de clareza contidos neste guia. A informação fornecida destina-se exclusivamente a fins de informação e não pode substituir as instruções de especialista.

AUTODOC não se responsabiliza pelo uso incorreto ou perigoso de equipamento, ferramentas e peças de automóvel. AUTODOC recomenda fortemente usar do máximo cuidado e observar as regras de segurança quando proceder a trabalhos de reparação ou substituição. Lembramos: o uso de peças de automóvel de qualidade inferior não garante o nível apropriado de segurança no trânsito.

© Copyright 2023 – Todos os conteúdos deste site, especialmente textos, fotografias e gráficos, estão sob a proteção do copyright. AUTODOC SE reserva todos os direitos, incluindo os direitos de reprodução, publicação, edição e tradução.