



Como mudar filtro  
habitáculo em **VW**  
**Caddy 3 Kombi** - guia de  
substituição

## TUTORIAL EM VÍDEO



### **Importante!**

Este procedimento de substituição pode ser usado para:

VW Passat Sedan (362) 1.4 TSI, VW Passat Sedan (362) 1.8 TSI, VW Passat Sedan (362) 2.0 TSI, VW Passat Sedan (362) 1.6 TDI, VW Passat Sedan (362) 2.0 TDI, VW Passat Sedan (362) 2.0 TDI 4motion, VW Passat Sedan (362) 1.4 TSI EcoFuel, VW Passat Variant (365) 1.4 TSI, VW Passat Variant (365) 1.8 TSI, VW Passat Variant (365) 1.6 TDI, VW Passat Variant (365) 2.0 TSI, VW Passat Variant (365) 2.0 TDI, VW Passat Variant (365) 2.0 TDI 4motion, VW Passat Variant (365) 1.4 TSI EcoFuel, VW TOURAN (1T3) 1.2 TSI, (+ 277)

Os passos podem variar ligeiramente dependendo do design do automóvel.

SUBSTITUIÇÃO: FILTRO DO HABITÁCULO – VW CADDY  
3 KOMBI. FERRAMENTAS DE QUE PODERÁ  
NECESSITAR:



- Ferramentas para desmontar painel/plástico

[COMPRAR FERRAMENTAS](#)

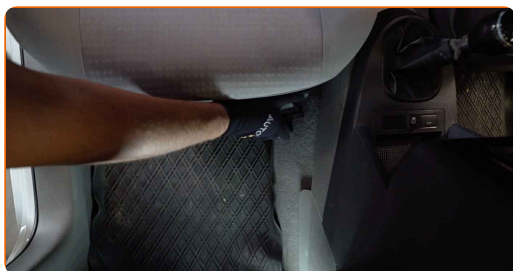
Substituição: filtro do habitáculo – VW Caddy 3 Kombi. Os profissionais recomendam:

- Substitua o filtro de ar do habitáculo pelo menos uma vez a cada seis meses, na estações da Primavera e de Outono.
- Siga os termos, as recomendações e as exigências da operação da peça fornecida pelo fabricante.
- Se o fluxo de ar para o habitáculo for drasticamente reduzido, substitua o filtro antes de uma manutenção programada.
- Em alguns carros, a unidade de aquecimento está do lado do passageiro.
- Por favor, tenha em atenção: todos os trabalhos no automóvel – VW Caddy 3 Kombi – devem ser efetuados com o motor desligado.

## EFETUAR A SUBSTITUIÇÃO, NA SEGUINTE ORDEM:

1

Mova o assento do passageiro totalmente para trás.



2

Eleve, solte cuidadosamente dos fixadores e retire o painel de acabamento lateral do lado do passageiro. Utilize uma ferramenta de acabamento de plástico.



**3** Abra um pano sob a tampa do filtro do habitáculo para prevenir que o estofamento do interior fique sujo.



**4** Remova a tampa da caixa do filtro de habitáculo.



**5** Retire o filtro de habitáculo.

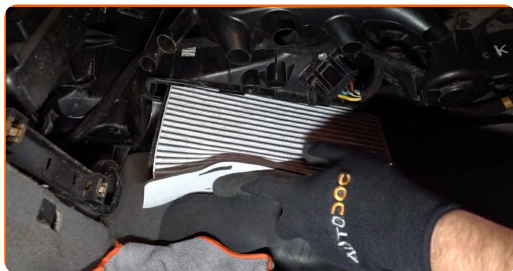


**Substituição: filtro do habitáculo – VW Caddy 3 Kombi. AUTODOC recomenda:**

- Não tente limpar e reutilizar o filtro - afetará a qualidade de limpeza de ar dentro o carro.

6

Instale um novo filtro de habitáculo de acordo com a marcação.

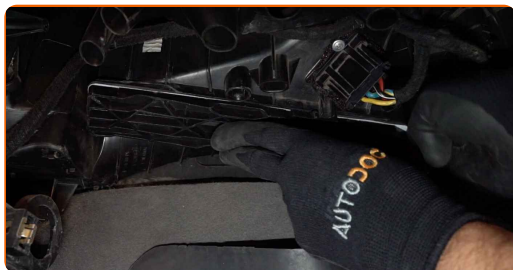


### AUTODOC recomenda:

- Siga a seta de direção do fluxo de ar no filtro.
- Substituição: filtro do habitáculo – VW Caddy 3 Kombi. Certifique-se de que posiciona correctamente o elemento filtrante. Evite o desalinhamento.

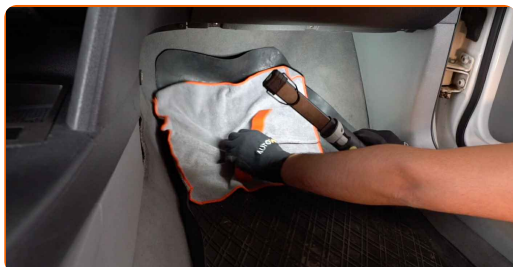
7

Reinstale a tampa da caixa do filtro de habitáculo. Certifique-se que ouve um clique a indicar que está fixa no local.



8

Retire o pano.



9

Instale o painel de acabamento lateral. Posicione a peça utilizando os guias e bloqueie os fixadores.

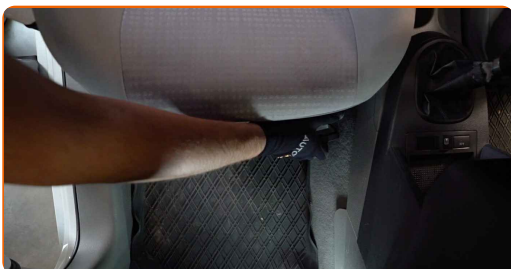


Substituição: filtro do habitáculo – VW Caddy 3 Kombi. Conselho:

- Não aplique força excessiva ao instalar a peça. Caso contrário, pode danificar os fixadores.

10

Volte a colocar o banco do passageiro na sua posição inicial.



MUITO BEM! 

VER MAIS TUTORIAIS

## AUTODOC – ALTA QUALIDADE E PEÇAS DE AUTOMÓVEIS A PREÇOS ACESSÍVEIS ONLINE

APLICATIVO MÓVEL AUTODOC: AGARRE ÓTIMAS OFERTAS E FAÇA COMPRAS CONVENIENTEMENTE



**+ AUTODOC**

GET IT ON  
**Google Play**

Download on the  
**App Store**

**Download**

**UMA ENORME SELEÇÃO DE PEÇAS DE REPOSIÇÃO PARA O SEU AUTOMÓVEL**

**COMPRE PEÇAS DE REPOSIÇÃO PARA VW**

**FILTRO DO HABITÁCULO: UMA AMPLA SELEÇÃO**



**ESCOLHA AUTO PEÇAS PARA VW CADDY 3 KOMBI**

**FILTRO DO HABITÁCULO PARA VW: COMPRE AGORA**

**FILTRO DO HABITÁCULO PARA VW CADDY 3 KOMBI: AS  
MELHORES PROMOÇÕES & OFERTAS**

## **ⓘ DISCLAIMER (ISENÇÃO DE RESPONSABILIDADE):**

O documento contém apenas recomendações gerais que podem ser úteis para os Senhores quando procederem a trabalhos de reparação ou substituição. AUTODOC não se responsabiliza por qualquer perda, lesão, danificação de propriedade que ocorre durante o processo de reparação ou substituição devido a utilização incorreta ou interpretação errada da informação fornecida.

AUTODOC não se responsabiliza por qualquer possível erro ou falta de clareza contidos neste guia. A informação fornecida destina-se exclusivamente a fins de informação e não pode substituir as instruções de especialista.

AUTODOC não se responsabiliza pelo uso incorreto ou perigoso de equipamento, ferramentas e peças de automóvel. AUTODOC recomenda fortemente usar do máximo cuidado e observar as regras de segurança quando proceder a trabalhos de reparação ou substituição. Lembramos: o uso de peças de automóvel de qualidade inferior não garante o nível apropriado de segurança no trânsito.

© Copyright 2023 – Todos os conteúdos deste site, especialmente textos, fotografias e gráficos, estão sob a proteção do copyright. AUTODOC SE reserva todos os direitos, incluindo os direitos de reprodução, publicação, edição e tradução.