



Como mudar óleo do
motor e filtro em **VW**
Carocha - guia de
substituição

TUTORIAL EM VÍDEO SEMELHANTE



Este vídeo mostra o procedimento de substituição de uma peça de automóvel semelhante noutro veículo

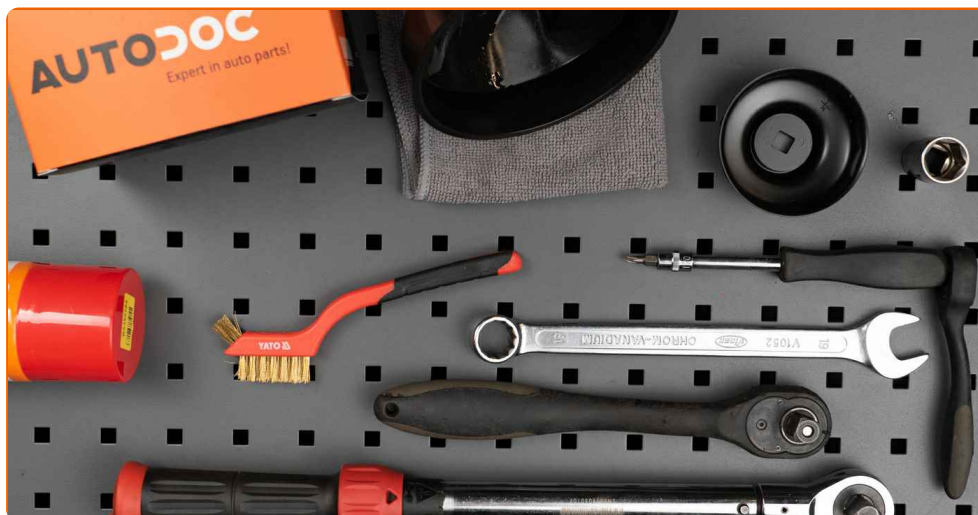
Importante!

Este procedimento de substituição pode ser usado para:
VW Carocha 1600i 1.6 Mexico

Os passos podem variar ligeiramente dependendo do design do automóvel.

Este tutorial foi criado com base no procedimento de substituição de uma peça de automóvel semelhante em: VW Golf IV Hatchback (1J1) 1.6

**SUBSTITUIÇÃO: ÓLEO DO MOTOR E FILTRO – VW
CAROCHA. FERRAMENTAS DE QUE IRÁ NECESSITAR:**



- Escova de Arame
- Spray de limpeza multiusos
- Chave soquete para filtro de óleo 76-14F
- Chave de caixa n.º 19
- Ponta de Torx T20
- Chave Combinada n.º 19
- Chave de catraca
- Chave dinamométrica
- Recipiente de drenagem de óleo
- Funil
- Cobertura para guarda-lamas

Comprar ferramentas

Substituição: óleo do motor e filtro – VW Carocha. Conselho de especialistas da AUTODOC:

- Substitua o filtro de óleo sempre que trocar o óleo do motor.
- Use apenas os novos O-rings durante a instalação.
- Use luvas para evitar o contato com o líquido quente.
- Todo o trabalho deve ser feito com o motor parado.

SUBSTITUIÇÃO: ÓLEO DO MOTOR E FILTRO – VW CAROCHA. SIGA OS SEGUINTESS PASSOS:

- 1 Abra o capô.
- 2 Use uma cobertura de proteção para prevenir a danificação da pintura e das peças plásticas do automóvel.
- 3 Desaperte o bужão de abastecimento de óleo.



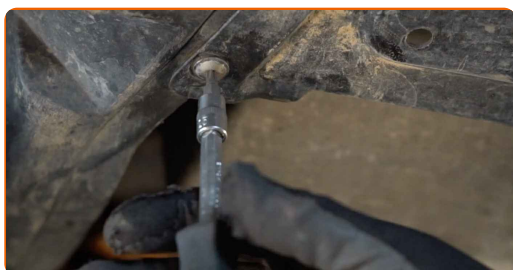
- 4 Eleve o automóvel utilizando um macaco ou coloque-o sobre um poço de inspeção.

Substituição: óleo do motor e filtro – VW Carocha. AUTODOC recomenda:

- O veículo deve estar sobre uma superfície plana, e se estiver inclinado, o tampão de drenagem deve estar no ponto mais baixo.

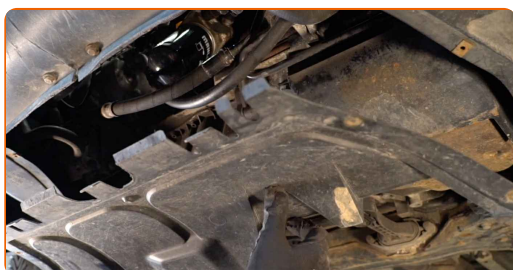
5

Solte os fixadores da tampa inferior do cárter. Use Torx T20. Use uma chave de catraca.



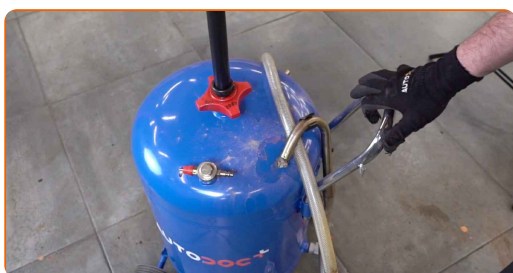
6

Remova a tampa do cárter de óleo.



7

Coloque um recipiente de óleo usado com pelo menos 5 litros de capacidade sob o orifício de drenagem.



8 Limpe a área do orifício de drenagem do cárter. Use uma escova metálica. Use o spray de limpeza universal.



9 Desaperte o bужão de drenagem. Use uma chave combinada nº 19.



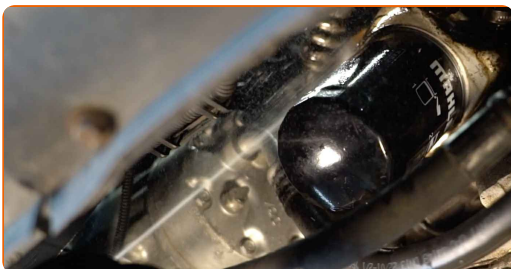
10 Drene o óleo usado.



Substituição: óleo do motor e filtro – VW Carocha. Conselho da AUTODOC:

- Cuidado! O óleo pode estar quente.

11 Limpe o assento do filtro de óleo. Use o spray de limpeza universal.



12 Prepare um recipiente para o filtro de óleo antigo.

13 Desaperte o filtro de óleo. Use o soquete 76-14F. Use uma chave de catraca.



14 Coloque o filtro de óleo antigo no recipiente.



Substituição: óleo do motor e filtro – VW Carocha. Conselho de especialistas da AUTODOC:

- Mova o recipiente. O óleo começa a drenar imediatamente para fora do orifício de drenagem após ter sido removido o filtro de óleo.

15 Limpe o assento do filtro de óleo.



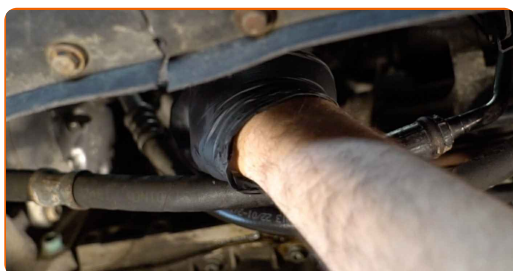
16

Lubrifique o selo de borracha do novo filtro com um pouco de óleo novo.



17

Aparafuse o novo filtro no seu lugar. Use o soquete 76-14F. Use uma chave de torque. Aperte-o para o torque de 18 Nm.



Substituição: óleo do motor e filtro – VW Carocha. Os profissionais recomendam:

- Espere até que o óleo esteja completamente drenado do orifício de drenagem.

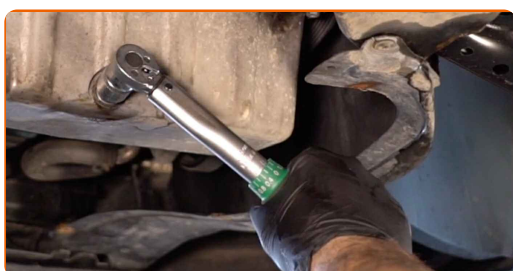
18

Limpe a área do orifício de drenagem do cárter.



19

Aparafuse o novo bujão de drenagem e aperte-o. Use uma chave soquete nº 19. Use uma chave de torque. Aperte-o para o torque de 27 Nm.



20

Limpe a área do orifício de drenagem do cárter. Use o spray de limpeza universal.



21

Reinstale a tampa inferior do cárter de óleo.



22

Aperte os fixadores da tampa inferior do cárter. Use Torx T20. Use uma chave de catraca.

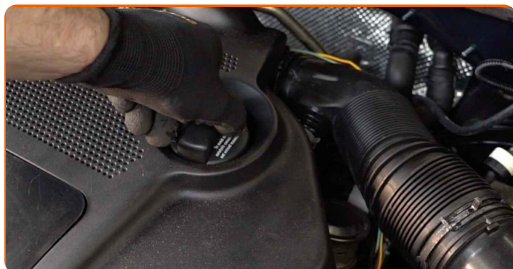


23

Abaixar o automóvel.

24

Retire o tampão de enchimento de óleo. Insira o funil.



25

Verta óleo novo no motor na quantidade recomendada pelo fabricante do automóvel.



Substituição: óleo do motor e filtro – VW Carocha. Conselho:

- Usar o óleo recomendado pelo fabricante.

26

Verifique o nível de óleo utilizando a vareta. Adicione óleo, se necessário.



Por favor tenha em atenção!

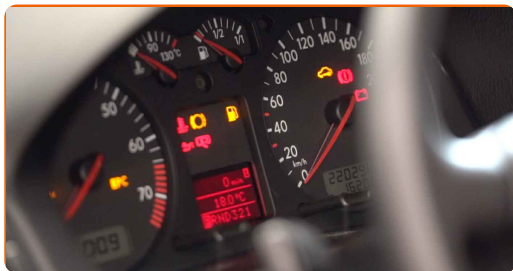
- O nível de óleo deve estar entre as marcas de mín e máx.

27

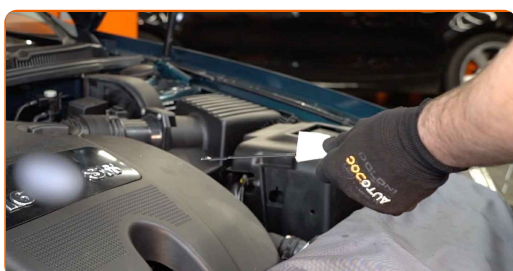
Aperte a tampa de enchimento de óleo.



28 Ligue o motor por alguns minutos. Após a luz de advertência da pressão do óleo se apagar, desligue o motor.



29 Verifique o nível de óleo 5 minutos após a paragem do funcionamento do motor usando uma vareta e adicione óleo se necessário.



Por favor tenha em atenção!

- O nível de óleo deve estar entre as marcas de mín e máx.
- Certifique-se que a tampa de enchimento de óleo está devidamente apertada.
- Verifique o bujão roscado do orifício de drenagem e a vedação do filtro de óleo quanto à estanqueidade. Se necessário, aperte-os com cuidado.

30 Remova a proteção do guarda-lamas.

31 Feche o capô.

Substituição: óleo do motor e filtro – VW Carocha. AUTODOC recomenda:

- Observe que a luz de advertência da pressão do óleo, que indica pressão insuficiente no sistema de lubrificação, pode ficar acesa mais tempo do que o normal. Após alguns segundos, o óleo irá encher todos os canais e a luz irá apagar-se.
- Para proteger o meio ambiente da poluição, descarte os filtros usados em pontos de recolha especiais.

MUITO BEM! 

[VER MAIS TUTORIAIS](#)

AUTODOC – ALTA QUALIDADE E PEÇAS DE AUTOMÓVEIS A PREÇOS ACESSÍVEIS ONLINE

APLICATIVO MÓVEL AUTODOC: AGARRE ÓTIMAS OFERTAS E FAÇA COMPRAS CONVENIENTEMENTE



UMA ENORME SELEÇÃO DE PEÇAS DE REPOSIÇÃO PARA O SEU AUTOMÓVEL

FILTRO DE ÓLEO: UMA AMPLA SELEÇÃO

(i) DISCLAIMER (ISENÇÃO DE RESPONSABILIDADE):

O documento contém apenas recomendações gerais que podem ser úteis para os Senhores quando procederem a trabalhos de reparação ou substituição. AUTODOC não se responsabiliza por qualquer perda, lesão, danificação de propriedade que ocorre durante o processo de reparação ou substituição devido a utilização incorreta ou interpretação errada da informação fornecida.

AUTODOC não se responsabiliza por qualquer possível erro ou falta de clareza contidos neste guia. A informação fornecida destina-se exclusivamente a fins de informação e não pode substituir as instruções de especialista.

AUTODOC não se responsabiliza pelo uso incorreto ou perigoso de equipamento, ferramentas e peças de automóvel. AUTODOC recomenda fortemente usar do máximo cuidado e observar as regras de segurança quando proceder a trabalhos de reparação ou substituição. Lembramos: o uso de peças de automóvel de qualidade inferior não garante o nível apropriado de segurança no trânsito.

© Copyright 2022 – Todos os conteúdos deste site, especialmente textos, fotografias e gráficos, estão sob a proteção do copyright. AUTODOC GmbH reserva todos os direitos, incluindo os direitos de reprodução, publicação, edição e tradução.