



Como mudar sensor ABS
da parte traseira em **VW**
CC (358) - guia de
substituição

TUTORIAL EM VÍDEO SEMELHANTE



Este vídeo mostra o procedimento de substituição de uma peça de automóvel semelhante noutro veículo

Importante!

Este procedimento de substituição pode ser usado para:

VW CC (358) 2.0 TDI, VW CC (358) 2.0 TSI, VW CC (358) 1.8 TSI, VW CC (358) 1.4 TSI,
VW CC (358) 1.4 TSI MultiFuel

Os passos podem variar ligeiramente dependendo do design do automóvel.

Este tutorial foi criado com base no procedimento de substituição de uma peça de automóvel semelhante em: VW Passat B7 Sedan (362) 2.0 TDI

SUBSTITUIÇÃO: SENSOR ABS – VW CC (358). LISTA DAS FERRAMENTAS DE QUE IRÁ NECESSITAR:



- Escova de Arame
- Spray WD-40
- Spray de limpeza multiusos
- Spray eletrónico
- Massa polivalente
- Produto de limpeza para travões
- Massa de cobre
- Chave dinamométrica
- Ponta hexagonal n.º H5
- Soquete de impacto para roda nº 17
- Chave de catraca
- Pé-de-cabra
- Calço de roda

Comprar ferramentas

Substituição: sensor ABS – VW CC (358). Os profissionais recomendam:

- Todo o trabalho deve ser feito com o motor parado.

SUBSTITUIÇÃO: SENSOR ABS – VW CC (358). SEQUÊNCIA RECOMENDADA DE PASSOS:

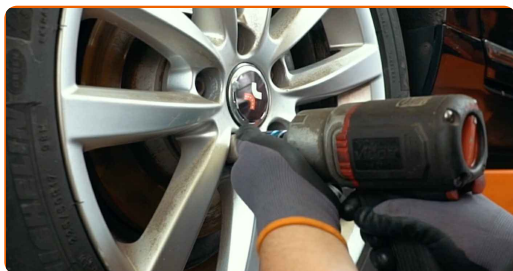
1 Fixe as rodas com os calços.

2 Solte os parafusos de montagem das rodas. Use o soquete de impacto para roda #17.



3 Elevar a parte traseira do carro e fixar em suportes.

4 Desaperte os parafusos da roda.



AUTODOC recomenda:

- Aviso! Para evitar lesões, deve segurar a roda enquanto desenrosca os parafusos de fixação. VW CC (358)

5 Retire a roda.



6 Limpe o elemento fixador do sensor ABS. Use uma escova metálica. Use spray WD-40. Use o spray de limpeza universal.



7 Desaparafuse o elemento fixador do sensor ABS. Use HEX n.º H5. Use uma chave de catraca.



8 Desconecte o sensor ABS.



9 Separe o conector do sensor ABS.



10 Trate do conector do sensor de ABS. Use graxa dielétrica.



11 Limpe o assento de montagem do sensor de ABS. Use uma escova metálica. Use spray WD-40.



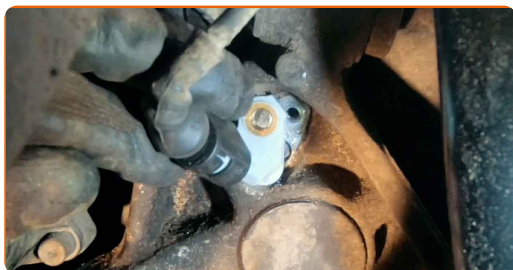
12 Junte o conetor do sensor ABS.



13 Trate o fixador do sensor de ABS. Use um lubrificante multiusos. Utilize um pé-de-cabra.



14 Ligue o sensor ABS.



- 15** Aperte o fixador que liga o sensor ABS à manga de eixo. Use HEX n.º H5. Use uma chave de torque. Aperte-o para o torque de 7 Nm.



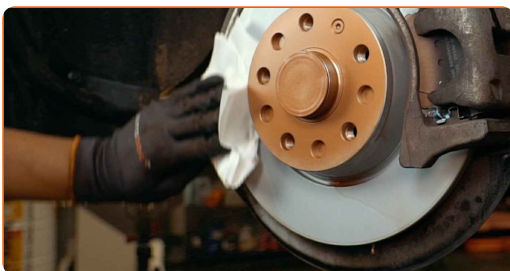
- 16** Limpe o local de montagem do aro do pneu. Use uma escova metálica.



- 17** Trate a superfície onde o disco de travão entra em contacto com o aro da roda. Use massa de cobre.



- 18** Limpe a superfície do disco de travão. Utilize um produto de limpeza para travões.



AUTODOC recomenda:

- Substituição: sensor ABS – VW CC (358). Depois de aplicar o spray, espere alguns minutos.

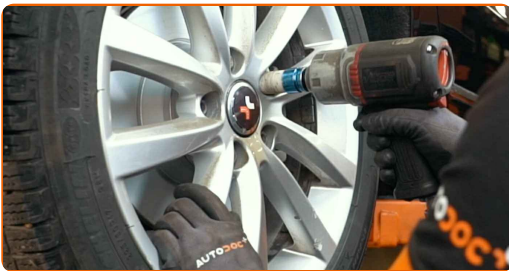
19 Instale a roda.



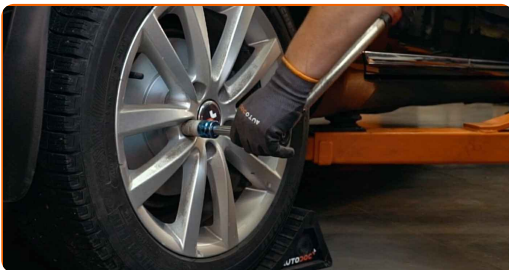
AUTODOC recomenda:

- Importante! Segure a roda enquanto enrosca os parafusos de fixação. VW CC (358)

20 Aperte os parafusos da roda. Use o soquete de impacto para roda #17.



21 Baixar o carro e trabalhar em ordem transversal, apertar os parafusos das rodas. Use o soquete de impacto para roda #17. Use uma chave de torque. Aperte-o para o torque de 120 Nm.



22

Retire os macacos e calços.

**MUITO BEM!** 👍[VER MAIS TUTORIAIS](#)

AUTODOC – ALTA QUALIDADE E PEÇAS DE AUTOMÓVEIS A PREÇOS ACESSÍVEIS ONLINE

APLICATIVO MÓVEL AUTODOC: AGARRE ÓTIMAS OFERTAS E FAÇA COMPRAS CONVENIENTEMENTE



AUTODOC

GET IT ON
 Google Play

Download on the
 App Store

Download

UMA ENORME SELEÇÃO DE PEÇAS DE REPOSIÇÃO PARA O SEU AUTOMÓVEL

SENSOR ABS: UMA AMPLA SELEÇÃO

(i) DISCLAIMER (ISENÇÃO DE RESPONSABILIDADE):

O documento contém apenas recomendações gerais que podem ser úteis para os Senhores quando procederem a trabalhos de reparação ou substituição. AUTODOC não se responsabiliza por qualquer perda, lesão, danificação de propriedade que ocorre durante o processo de reparação ou substituição devido a utilização incorreta ou interpretação errada da informação fornecida.

AUTODOC não se responsabiliza por qualquer possível erro ou falta de clareza contidos neste guia. A informação fornecida destina-se exclusivamente a fins de informação e não pode substituir as instruções de especialista.

AUTODOC não se responsabiliza pelo uso incorreto ou perigoso de equipamento, ferramentas e peças de automóvel. AUTODOC recomenda fortemente usar do máximo cuidado e observar as regras de segurança quando proceder a trabalhos de reparação ou substituição. Lembramos: o uso de peças de automóvel de qualidade inferior não garante o nível apropriado de segurança no trânsito.

© Copyright 2021 – Todos os conteúdos deste site, especialmente textos, fotografias e gráficos, estão sob a proteção do copyright. AUTODOC GmbH reserva todos os direitos, incluindo os direitos de reprodução, publicação, edição e tradução.