



Como mudar óleo do motor e filtro em **VW CC (358)** - guia de substituição

## TUTORIAL EM VÍDEO SEMELHANTE



Este vídeo mostra o procedimento de substituição de uma peça de automóvel semelhante noutro veículo

### **Importante!**

Este procedimento de substituição pode ser usado para:  
VW CC (358) 2.0 TDI, VW CC (358) 2.0 TDI 4motion

Os passos podem variar ligeiramente dependendo do design do automóvel.

Este tutorial foi criado com base no procedimento de substituição de uma peça de automóvel semelhante em: VW Passat Sedan (362) 2.0 TDI

**SUBSTITUIÇÃO: ÓLEO DO MOTOR E FILTRO – VW CC (358). FERRAMENTAS DE QUE PODERÁ NECESSITAR:**



- Escova de Arame
- Spray de limpeza multiusos
- Chave dinamométrica
- Chave de caixa n.º 19
- Chave de caixa n.º 30
- Ponta de Torx T30
- Chave de catraca
- Chave de fenda plana
- Funil
- Recipiente de drenagem de óleo
- Cobertura para guarda-lamas

**Comprar ferramentas**

**Substituição: óleo do motor e filtro – VW CC (358). Conselho da AUTODOC:**

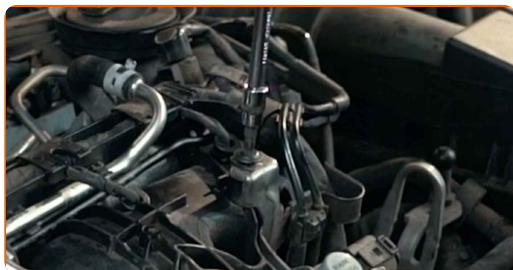
- Substitua o filtro de óleo sempre que trocar o óleo do motor.
- Use luvas para evitar o contato com o líquido quente.
- Por favor, tenha em atenção: todos os trabalhos no automóvel – VW CC (358) – devem ser efetuados com o motor desligado.

**EFETUAR A SUBSTITUIÇÃO, NA SEGUINTE ORDEM:**

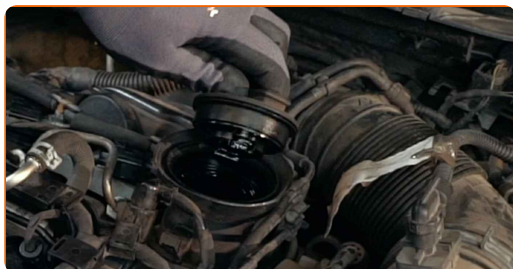
**1** Abra o capô.

**2** Use uma cobertura de proteção para prevenir a danificação da pintura e das peças plásticas do automóvel.

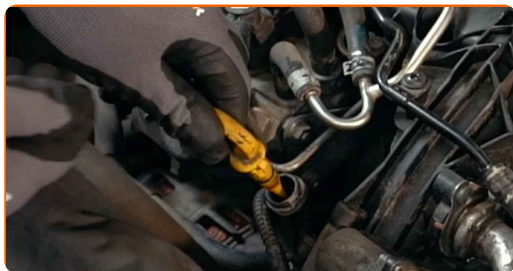
**3** Desaparafuse o suporte para os tubos do motor. Use Torx T30. Use uma chave de catraca.



**4** Desaperte o bujão de abastecimento de óleo.



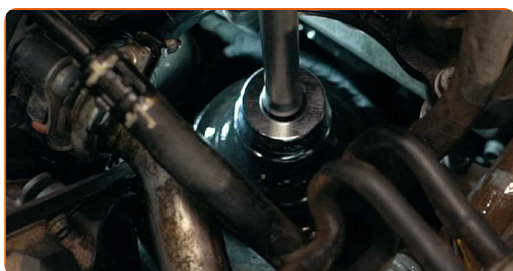
**5** Puxe a vareta de óleo para cima.



**6** Limpe a tampa do compartimento do filtro de óleo. Use o spray de limpeza universal.



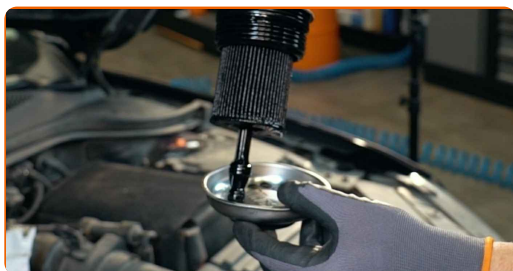
**7** Desaperte a tampa da caixa do filtro em conjunto com o antigo elemento do filtro. Use uma chave soquete nº 30. Use uma chave de catraca.



**8** Prepare um recipiente para o filtro de óleo antigo.



**9** Coloque o filtro de óleo antigo no recipiente.



**10** Eleve o automóvel utilizando um macaco ou coloque-o sobre um poço de inspeção.

**Substituição: óleo do motor e filtro – VW CC (358). Os profissionais recomendam:**

- O veículo deve estar sobre uma superfície plana, e se estiver inclinado, o tampão de drenagem deve estar no ponto mais baixo.
- Todo o trabalho deve ser feito com o motor parado.

**11** Coloque um recipiente de óleo usado com pelo menos 5 litros de capacidade sob o orifício de drenagem.



**12** Limpe a área do orifício de drenagem do cárter. Use uma escova metálica. Use o spray de limpeza universal.



13

Desaperte o bujão de drenagem. Use uma chave soquete n° 19. Use uma chave de catraca.



14

Drene o óleo usado.



**AUTODOC recomenda:**

- Cuidado! O óleo pode estar quente.
- Espere até que o óleo esteja completamente drenado do orifício de drenagem.

15

Desencaixe o filtro de óleo da tampa do filtro.



16

Retire anéis em O antigos da tampa do filtro de óleo. Use uma chave de fenda plana.





- 17** Limpe o assento do filtro de óleo. Use o spray de limpeza universal.



- 18** Instale anéis em O novos e um filtro de óleo novo nos seus locais de montagem na tampa do filtro.



**Por favor tenha em atenção!**

- Certifique-se que instala o filtro corretamente. Não confunda os lados da peça.

- 19** Lubrifique o selo de borracha do novo filtro com um pouco de óleo novo.

- 20** Instale a nova tampa da caixa do filtro de óleo e aperte-a.

- 21** Limpe a área do orifício de drenagem do cárter.

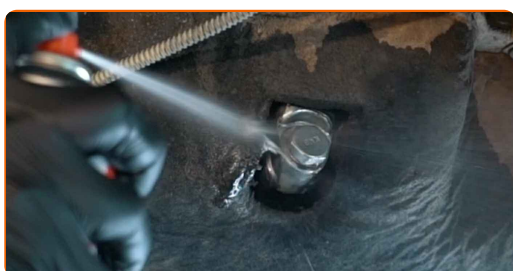




- 22** Aparafuse o novo bujão de drenagem e aperte-o. Use uma chave soquete nº 19. Use uma chave de torque. Aperte-o para o torque de 28 Nm.

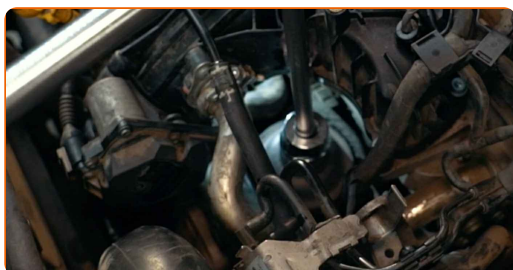


- 23** Limpe a área do orifício de drenagem do cárter. Use o spray de limpeza universal.

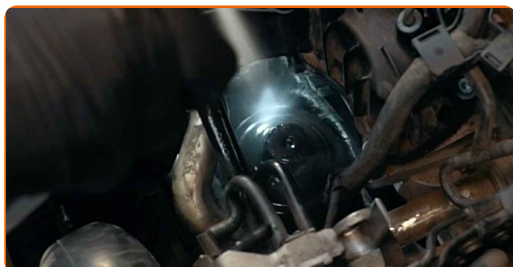


- 24** Abaixar o automóvel.

- 25** Enrosque a tampa. Use uma chave soquete nº 30. Use uma chave de torque. Aperte-o para o torque de 25 Nm.

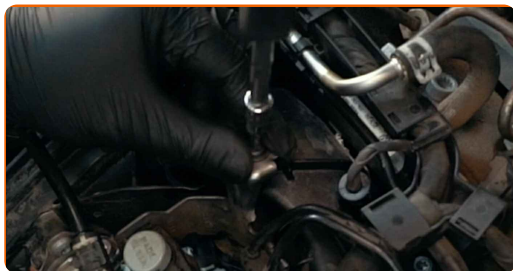


- 26** Limpe a tampa do compartimento do filtro de óleo. Use o spray de limpeza universal.



27

Aparafuse o suporte para os tubos do motor. Use Torx T30. Use uma chave de catraca.



28

Retire o tampão de enchimento de óleo.



29

Insira o funil.



30

Verta óleo novo no motor na quantidade recomendada pelo fabricante do automóvel.



Substituição: óleo do motor e filtro – VW CC (358). Os especialistas da AUTODOC recomendam:

- Usar o óleo recomendado pelo fabricante.

31

Verifique o nível de óleo utilizando a vareta. Adicione óleo, se necessário.



Por favor tenha em atenção!

- O nível de óleo deve estar entre as marcas de mín e máx.

32

Instale o tampão de enchimento de óleo.



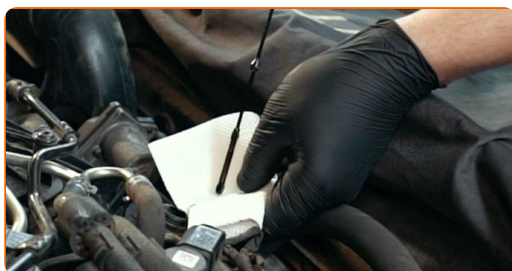
**33** Aperte a tampa de enchimento de óleo.



**34** Ligue o motor por alguns minutos.

**35** Após a luz de advertência da pressão do óleo se apagar, desligue o motor.

**36** Verifique o nível de óleo 5 minutos após a paragem do funcionamento do motor usando uma vareta e adicione óleo se necessário.



**Por favor tenha em atenção!**

- O nível de óleo deve estar entre as marcas de mín e máx.
- Certifique-se que a tampa de enchimento de óleo está devidamente apertada.
- Verifique o bujão roscado do orifício de drenagem e a vedação do filtro de óleo quanto à estanqueidade. Se necessário, aperte-os com cuidado.

**37** Remova a proteção do guarda-lamas.

**38** Feche o capô.

### Substituição: óleo do motor e filtro – VW CC (358). Conselho de especialistas da AUTODOC:

- Observe que a luz de advertência da pressão do óleo, que indica pressão insuficiente no sistema de lubrificação, pode ficar acesa mais tempo do que o normal. Após alguns segundos, o óleo irá encher todos os canais e a luz irá apagar-se.
- Para proteger o meio ambiente da poluição, descarte os filtros usados em pontos de recolha especiais.

**MUITO BEM!** 

[VER MAIS TUTORIAIS](#)

# AUTODOC – ALTA QUALIDADE E PEÇAS DE AUTOMÓVEIS A PREÇOS ACESSÍVEIS ONLINE

APLICATIVO MÓVEL AUTODOC: AGARRE ÓTIMAS OFERTAS E FAÇA COMPRAS CONVENIENTEMENTE



**+ AUTODOC**

GET IT ON  
**Google Play**

Download on the  
**App Store**

**Download**

**UMA ENORME SELEÇÃO DE PEÇAS DE REPOSIÇÃO PARA O SEU AUTOMÓVEL**

**FILTRO DE ÓLEO: UMA AMPLA SELEÇÃO**

## **(i) DISCLAIMER (ISENÇÃO DE RESPONSABILIDADE):**

O documento contém apenas recomendações gerais que podem ser úteis para os Senhores quando procederem a trabalhos de reparação ou substituição. AUTODOC não se responsabiliza por qualquer perda, lesão, danificação de propriedade que ocorre durante o processo de reparação ou substituição devido a utilização incorreta ou interpretação errada da informação fornecida.

AUTODOC não se responsabiliza por qualquer possível erro ou falta de clareza contidos neste guia. A informação fornecida destina-se exclusivamente a fins de informação e não pode substituir as instruções de especialista.

AUTODOC não se responsabiliza pelo uso incorreto ou perigoso de equipamento, ferramentas e peças de automóvel. AUTODOC recomenda fortemente usar do máximo cuidado e observar as regras de segurança quando proceder a trabalhos de reparação ou substituição. Lembramos: o uso de peças de automóvel de qualidade inferior não garante o nível apropriado de segurança no trânsito.

© Copyright 2022 – Todos os conteúdos deste site, especialmente textos, fotografias e gráficos, estão sob a proteção do copyright. AUTODOC GmbH reserva todos os direitos, incluindo os direitos de reprodução, publicação, edição e tradução.