



Como mudar termóstato
em **VW CC (358)** - guia
de substituição

TUTORIAL EM VÍDEO SEMELHANTE



Este vídeo mostra o procedimento de substituição de uma peça de automóvel semelhante noutro veículo

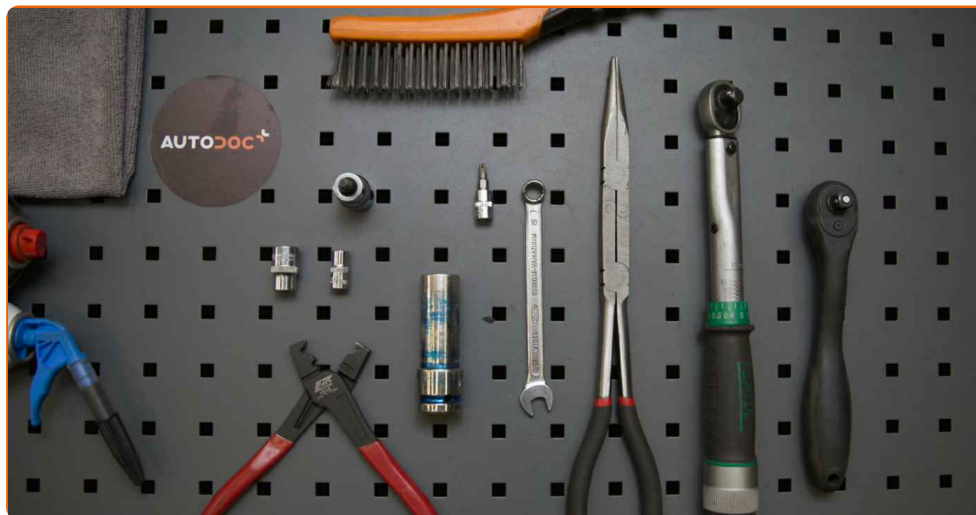
i Importante!

Este procedimento de substituição pode ser usado para:
VW CC (358) 2.0 TDI, VW CC (358) 2.0 TDI 4motion

Os passos podem variar ligeiramente dependendo do design do automóvel.

Este tutorial foi criado com base no procedimento de substituição de uma peça de automóvel semelhante em: VW Passat B7 Sedan (362) 2.0 TDI

**SUBSTITUIÇÃO: TERMÓSTATO – VW CC (358).
FERRAMENTAS DE QUE PODERÁ NECESSITAR:**



- Escova de Arame
- Spray de limpeza multiusos
- Vedante
- Chave dinamométrica
- Chave Combinada nº 10
- Chave de caixa n.º 7
- Chave de caixa n.º 10
- Pontas XZN de chave de caixa n.º 6
- Ponta de Torx T27
- Chave de catraca
- Funil
- Alicates de pinça Click-R
- Alicate de ponta longa
- Recipiente de líquidos
- Toalha microfibra
- Cobertura para guarda-lamas

Comprar ferramentas

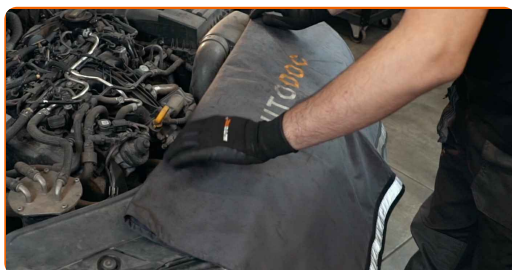
Substituição: termóstato – VW CC (358). Os profissionais recomendam:

- Verifique a condição do líquido de refrigeração cada vez que substituir o termóstato. Mude o líquido de refrigeração, caso seja necessário.
- Por favor, tenha em atenção: todos os trabalhos no automóvel – VW CC (358) – devem ser efetuados com o motor desligado.
- Todo o trabalho deve ser feito com o motor parado.

EFETUE A SUBSTITUIÇÃO NA SEGUINTE ORDEM:

1 Abra o capô.

2 Use uma cobertura de proteção para prevenir a danificação da pintura e das peças plásticas do automóvel.



3 Remova a conduta de ar.



4

Limpe os fixadores do corpo borboleta. Use o spray de limpeza universal.



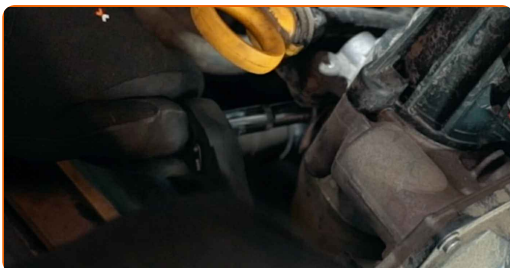
5

Desconecte o conector do corpo borboleta.



6

Afrouxe o fixador da mangueira de admissão de ar. Use uma chave soquete nº 7. Use uma chave de catraca.



7

Desparafuse o fixador do tubo da vareta de medição. Use uma chave soquete nº 10. Use uma chave de catraca.



8

Afrouxe o fixador da mangueira de admissão de ar. Use uma chave soquete nº 7. Use uma chave de catraca.

9

Remova a conduta de admissão de ar.



10

Cubra a mangueira da entrada de ar com um pano de microfibra para prevenir a entrada de poeira e sujidade no sistema.



11

Desaparafuse os fixadores que conectam a válvula do acelerador ao coletor de admissão. Use Torx T27. Use uma chave de catraca.



12

Retire os parafusos de fixação.



13

Separe o corpo borboleta do coletor de admissão.

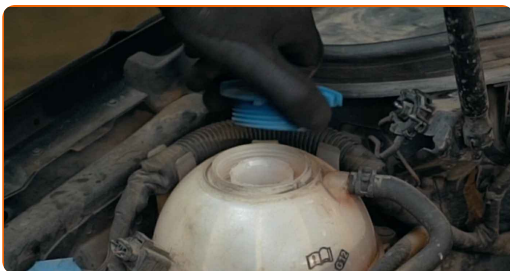


Substituição: termóstato – VW CC (358). Os especialistas da AUTODOC recomendam:

- Limpe o corpo borboleta caso seja necessário.

14

Desenrosque a tampa do depósito do líquido de refrigeração.

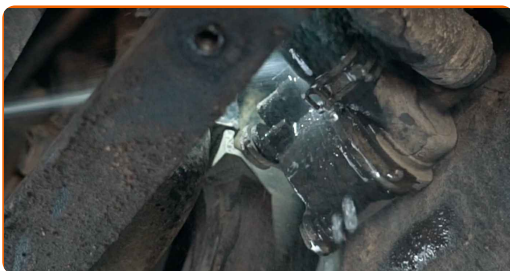


15

Eleve o automóvel utilizando um macaco ou coloque-o sobre um poço de inspeção.

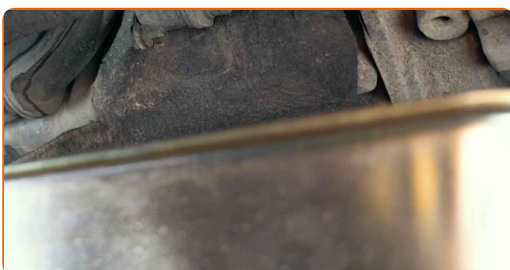
16

Limpe a mangueira do líquido de refrigeração. Use o spray de limpeza universal.



17

Prepare um recipiente para os líquidos.



18

Solte a braçadeira de fixação da mangueira do líquido de refrigeração. Utilize alicates de anel clic-R.



19

Separe a mangueira do líquido de refrigeração.



20

Drene o líquido de refrigeração do motor.



Substituição: termóstato – VW CC (358). Conselho:

- Atenção! O líquido de refrigeração pode estar muito quente.
- Use luvas para evitar o contato com o líquido quente.
- Aguarde até que o líquido de refrigeração tenha escorrido completamente para fora do orifício de drenagem.

21

Limpe a mangueira do líquido de refrigeração. Use o spray de limpeza universal.



22

Fixe a mangueira do líquido de refrigeração.



23

Fixe a braçadeira de fixação da mangueira do líquido de refrigeração. Utilize alicates de anel clic-R.



24

Abaixar o automóvel.

25

Prepare um recipiente para os líquidos.

26

Separe a braçadeira da mangueira superior do líquido de refrigeração. Utilize alicates de anel clic-R.



27

Solte a mangueira de refrigeração superior.



Substituição: termóstato – VW CC (358). Conselho da AUTODOC:

- Atenção! O líquido de refrigeração pode vazar das condutas de refrigeração e da carcaça do termóstato.

28

Separe a braçadeira da mangueira superior do líquido de refrigeração. Utilize um alicate de ponta longa.



29

Solte a mangueira de refrigeração superior.



Substituição: termóstato – VW CC (358). Conselho:

- Atenção! O líquido de refrigeração pode vazar das condutas de refrigeração e da carcaça do termóstato.

30

Separe a braçadeira da mangueira superior do líquido de refrigeração. Utilize um alicate de ponta longa.



31

Solte a mangueira de refrigeração superior.



Substituição: termóstato – VW CC (358). Conselho da AUTODOC:

- Atenção! O líquido de refrigeração pode vazar das condutas de refrigeração e da carcaça do termóstato.

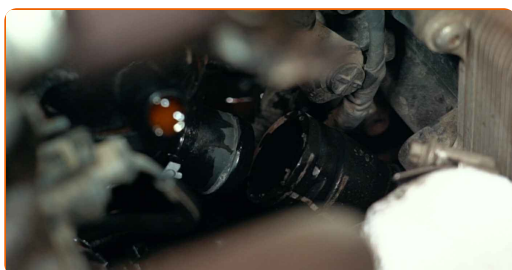
32

Separe a braçadeira da mangueira superior do líquido de refrigeração. Utilize alicates de anel clic-R.



33

Solte a mangueira de refrigeração superior.



Substituição: termóstato – VW CC (358). Os especialistas da AUTODOC recomendam:

- Atenção! O líquido de refrigeração pode vazar das condutas de refrigeração e da carcaça do termóstato.

- 34** Desparafuse os fixadores da braçadeira de fixação da mangueira do líquido de refrigeração. Use XZN #6. Use uma chave de catraca.



- 35** Limpe a carcaça do termóstato. Use o spray de limpeza universal.



- 36** Desparafuse os fixadores da carcaça do termóstato. Use uma chave soquete nº 10. Use uma chave de catraca.

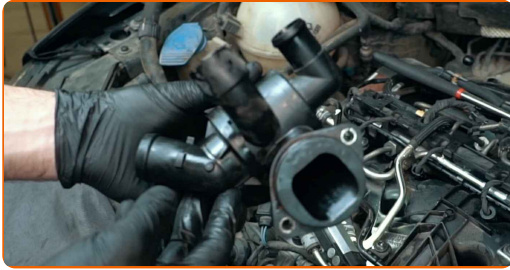


- 37** Retire os parafusos de fixação.



38

Remova a carcaça do termóstato juntamente com o termóstato.



AUTODOC recomenda:

- Substituição: termóstato – VW CC (358). Não use força excessiva ao remover a peça, uma vez que isso poderá danificá-la.

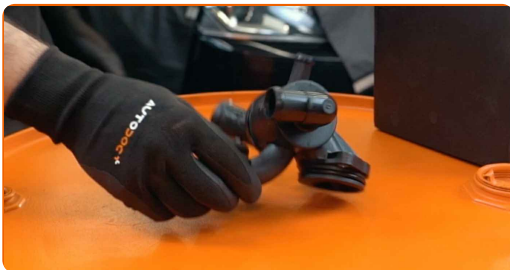
39

Limpe o assento de montagem da carcaça do termóstato. Use uma escova metálica. Use o spray de limpeza universal.



40

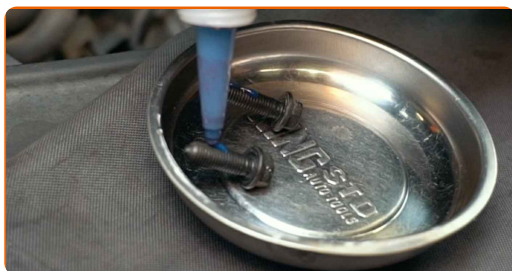
Instale a nova carcaça do termóstato juntamente com o termóstato.



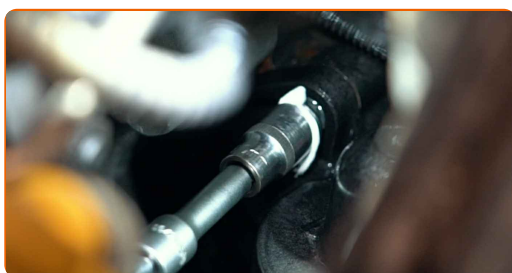
AUTODOC recomenda:

- Substituição: termóstato – VW CC (358). Não use força excessiva durante a montagem. Isso poderá danificar a peça.

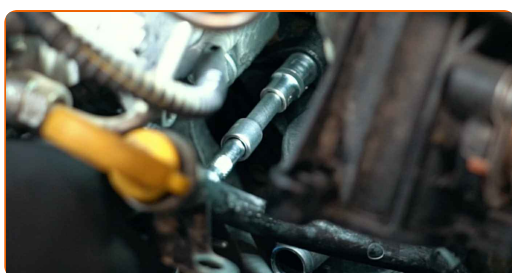
41 Trate dos parafusos de fixação. Utilize um vedante.



42 Instale os parafusos de fixação.



43 Aperte os fixadores da carcaça do termóstato. Use uma chave soquete nº 10. Use uma chave de torque. Aperte-o para o torque de 9 Nm.



44 Fixe a mangueira de refrigeração superior.



45 Junte a braçadeira da mangueira superior do líquido de refrigeração. Utilize um alicate de ponta longa.



- 46** Aparafuse os fixadores da braçadeira de fixação da mangueira do líquido de refrigeração. Use XZN #6. Use uma chave de torque. Aperte-o para o torque de 7 Nm.



- 47** Fixe a mangueira de refrigeração superior.



- 48** Junte a braçadeira da mangueira superior do líquido de refrigeração. Utilize alicates de anel clic-R.



- 49** Fixe a mangueira de refrigeração superior.



- 50** Junte a braçadeira da mangueira superior do líquido de refrigeração. Utilize alicates de anel clic-R.



51 Fixe a mangueira de refrigeração superior.

52 Junte a braçadeira da mangueira superior do líquido de refrigeração. Utilize um alicate de ponta longa.

53 Trate dos parafusos de fixação. Utilize um vedante.



54 Limpe os assentos de montagem do corpo borboleta. Use o spray de limpeza universal.



55 Instale a válvula do acelerador no coletor de admissão. Instale os parafusos de fixação.



56 Aperte os fixadores do corpo borboleta ao coletor de admissão de ar. Use Torx T27. Use uma chave de torque. Aperte-o para o torque de 14 Nm.



57

Retire o pano de microfibra da mangueira de entrada de ar.



58

Limpe o local de montagem da mangueira de admissão de ar. Use o spray de limpeza universal.



59

Volte a instalar a conduta de admissão de ar.



60

Aparafuse o fixador do tubo da vareta de medição. Use uma chave combinada nº 10.



61

Aperte o fixador do tubo de admissão de ar. Use uma chave soquete nº 7. Use uma chave de catraca.



62 Conecte o conector do corpo borboleta.



63 Instale a conduta de ar.



64 Remova a tampa do depósito do líquido de refrigeração.



65 Insira o funil.



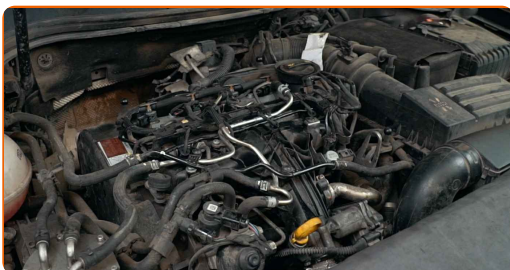
66 Verta o líquido de refrigeração no reservatório do líquido de refrigeração.



Substituição: termóstato – VW CC (358). Conselho da AUTODOC:

- Utilize apenas o líquido de refrigeração recomendado pelo fabricante.
- O nível do líquido de refrigeração deve atingir a marca MAX.
- Espere até que o ar saia do sistema.

67 Ligue o motor por alguns minutos. Isto deve ser feito de modo a remover o ar residual do sistema de refrigeração e para verificar se os componentes estão a funcionar corretamente.

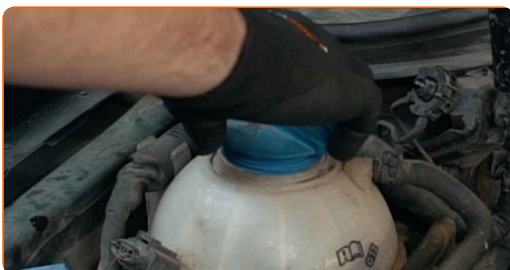


68 Desligue o motor.

69 Verifique o nível do líquido de refrigeração. Caso seja necessário, encha-o até ao nível indicado.



70 Coloque a tampa do depósito do líquido de refrigeração.



71

Enrosque a tampa do depósito do líquido de refrigeração.



72

Remova a proteção do guarda-lamas.



73

Feche o capô.

MUITO BEM! 

VER MAIS TUTORIAIS

AUTODOC – ALTA QUALIDADE E PEÇAS DE AUTOMÓVEIS A PREÇOS ACESSÍVEIS ONLINE

APLICATIVO MÓVEL AUTODOC: AGARRE ÓTIMAS OFERTAS E FAÇA COMPRAS CONVENIENTEMENTE



AUTODOC

GET IT ON
 Google Play

Download on the
 App Store

Download

UMA ENORME SELEÇÃO DE PEÇAS DE REPOSIÇÃO PARA O SEU AUTOMÓVEL

TERMÓSTATO: UMA AMPLA SELEÇÃO

(i) DISCLAIMER (ISENÇÃO DE RESPONSABILIDADE):

O documento contém apenas recomendações gerais que podem ser úteis para os Senhores quando procederem a trabalhos de reparação ou substituição. AUTODOC não se responsabiliza por qualquer perda, lesão, danificação de propriedade que ocorre durante o processo de reparação ou substituição devido a utilização incorreta ou interpretação errada da informação fornecida.

AUTODOC não se responsabiliza por qualquer possível erro ou falta de clareza contidos neste guia. A informação fornecida destina-se exclusivamente a fins de informação e não pode substituir as instruções de especialista.

AUTODOC não se responsabiliza pelo uso incorreto ou perigoso de equipamento, ferramentas e peças de automóvel. AUTODOC recomenda fortemente usar do máximo cuidado e observar as regras de segurança quando proceder a trabalhos de reparação ou substituição. Lembramos: o uso de peças de automóvel de qualidade inferior não garante o nível apropriado de segurança no trânsito.

© Copyright 2021 – Todos os conteúdos deste site, especialmente textos, fotografias e gráficos, estão sob a proteção do copyright. AUTODOC GmbH reserva todos os direitos, incluindo os direitos de reprodução, publicação, edição e tradução.