



Como mudar rolamento
da roda da parte traseira
em **VW CC (358)** - guia
de substituição

TUTORIAL EM VÍDEO SEMELHANTE



Este vídeo mostra o procedimento de substituição de uma peça de automóvel semelhante noutro veículo

Importante!

Este procedimento de substituição pode ser usado para:

VW CC (358) 2.0 TDI, VW CC (358) 2.0 TSI, VW CC (358) 1.8 TSI, VW CC (358) 1.4 TSI,
VW CC (358) 1.4 TSI MultiFuel

Os passos podem variar ligeiramente dependendo do design do automóvel.

Este tutorial foi criado com base no procedimento de substituição de uma peça de automóvel semelhante em: VW Passat Sedan (362) 2.0 TDI

**SUBSTITUIÇÃO: ROLAMENTO DA RODA – VW CC (358).
FERRAMENTAS QUE NECESSITA:**



- Escova de Arame
- Spray WD-40
- Produto de limpeza para travões
- Spray de limpeza multiusos
- Vedante
- Massa de cobre
- Chave dinamométrica
- Pontas XZN de chave de caixa n.º 14
- Pontas XZN de chave de caixa n.º 18
- Ponta de Torx T27
- Ponta de Torx T30
- Soquete de impacto para roda n.º 17
- Vira-macho
- Martelo
- Martelo de borracha
- Chave de impacto
- Kit de saca casquilhos e rolamentos
- Pé-de-cabra
- Calço de roda

Comprar ferramentas

AUTODOC recomenda:

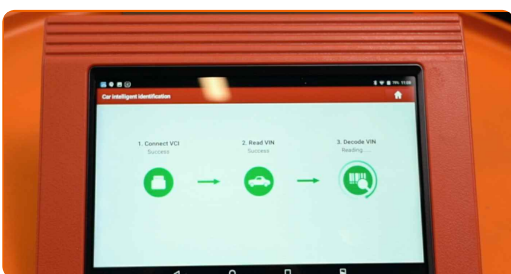
- Não reutilize o conjunto de rolamento do seu automóvel VW CC (358).
- O procedimento de substituição do rolamento do cubo da roda é idêntico para as duas rodas no mesmo eixo.
- Por favor, tenha em atenção: todos os trabalhos no automóvel – VW CC (358) – devem ser efetuados com o motor desligado.

EFETUE A SUBSTITUIÇÃO NA SEGUINTE ORDEM:

1 Ligue a ferramenta de diagnóstico.



2 Coloque o sistema de travagem de estacionamento em modo de serviço.



3 Abra o capô.

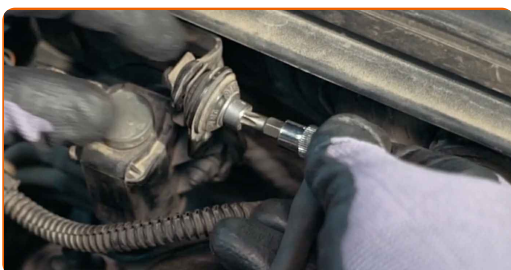
4 Limpe a tampa do reservatório do líquido dos travões. Utilize um produto de limpeza para travões.

AUTODOC recomenda:

- Substituição: rolamento da roda – VW CC (358). Depois de aplicar o spray, espere alguns minutos.

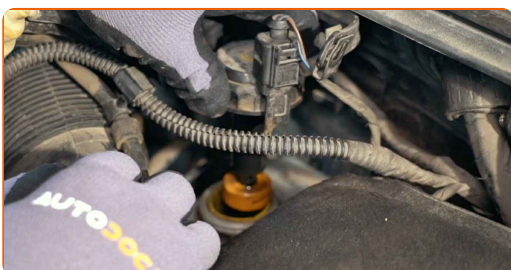
5

Desaparafuse o suporte da válvula solenoide do motor. Use Torx T27. Use uma chave de catraca.



6

Desaperte a tampa do reservatório de líquido dos travões.



7

Fixe as rodas com os calços.

8

Solte os parafusos de montagem das rodas. Use o soquete de impacto para roda #17.



9

Elevar a parte traseira do carro e fixar em suportes.

10

Desaperte os parafusos da roda.



AUTODOC recomenda:

- **Aviso!** Para evitar lesões, deve segurar a roda enquanto desenrosca os parafusos de fixação. VW CC (358)

11

Retire a roda.



12

Afaste as pastilhas de travão. Utilize um pé-de-cabra.



13

Limpe os fixadores do suporte da pinça de travão. Use uma escova metálica. Use spray WD-40.



14

Desaperte a fixação da braçadeira da pinça. Use XZN #14. Use uma chave de tarraxa.



15

Retire a pinça de travão em conjunto com o seu suporte.



Substituição: rolamento da roda – VW CC (358). Os profissionais recomendam:

- Prenda a pinça à suspensão ou à estrutura com um fio sem desligar da mangueira de travão para evitar a despressurização do sistema de travagem.
- Certifique-se de que a pinça de travão não está solta na mangueira do travão.
- Não pressione o pedal do travão depois de a pinça do travão ter sido removida. Como resultado, o pistão pode sair do cilindro de travão, e pode ocorrer a fuga de fluido de travão e a despressurização do sistema.
- Verifique o suporte da pinça do travão, os pinos-guia da pinça do travão e os foles. Limpe-os. Substitua, se necessário.

16

Limpe o fixador do disco de travão. Use uma escova metálica. Use spray WD-40.



17

Desaperte a fixação do disco de travão. Use Torx T30. Use uma chave de fenda de impacto.



18

Remova o disco de travão. Use um martelo de borracha.



19

Retire a tampa de proteção de rolamento de cubo. Use um martelo. Utilize um pé-de-cabra.



Por favor tenha em atenção!

- Alguns automóveis não estão equipados com tampas de cubo da roda.

20 Desaperte o suporte do rolamento do cubo. Use XZN #16. Use uma chave de tarraxa.



21 Remova o parafuso de fixação.



22 Retire o cubo e o rolamento em conjunto, uma vez que são uma unidade selada.



23 Limpe o local de montagem do rolamento de cubo. Use uma escova metálica. Use o spray de limpeza universal.



24 Instale o novo cubo da roda com um rolamento. Utilize o kit de saca casquilhos e rolamentos. Use um martelo.



25 Trate dos fixadores da chumaceira do cubo de roda. Utilize um vedante.



26 Instale o parafuso de fixação.



27 Aperte os elementos de fixação do rolamento do cubo da roda. Use XZN #18. Use uma chave de torque. Aperte-o para o torque de 200 Nm.



28 Instale a tampa de proteção do rolamento do cubo. Use um martelo.



29

Trate o cubo onde entra em contacto com o disco de travão. Use massa de cobre.



30

Instale o disco de travão.



31

Aperte a fixação do disco de travão. Use Torx T30. Use uma chave de torque. Aperte-o para o torque de 4 Nm.



32

Instale a pinça de travão em conjunto com o seu suporte.



- 33** Aperte a braçadeira da pinça do travão. Use XZN #14. Use uma chave de torque. Aperte-o para o torque de 90 Nm.+90°



AUTODOC recomenda:

- Importante! Certifique-se de utilizar novos fixadores.

- 34** Limpe o local de montagem do aro do pneu. Use uma escova metálica.



- 35** Trate a superfície onde o disco de travão entra em contacto com o aro da roda. Use massa de cobre.



- 36** Limpe a superfície do disco de travão. Utilize um produto de limpeza para travões.



AUTODOC recomenda:

- Substituição: rolamento da roda – VW CC (358). Depois de aplicar o spray, espere alguns minutos.

37

Instale a roda.



AUTODOC recomenda:

- Aviso! Para evitar lesões, deve segurar a roda enquanto enrosca os parafusos de fixação do automóvel. VW CC (358)

38

Aperte os parafusos da roda. Use o soquete de impacto para roda #17.



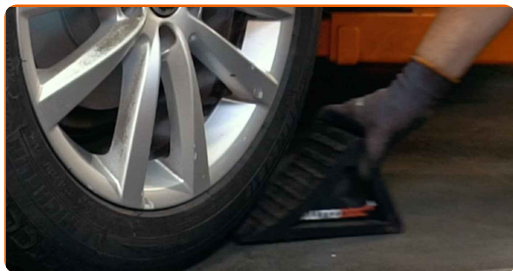
39

Baixar o carro e trabalhar em ordem transversal, apertar os parafusos das rodas. Use o soquete de impacto para roda #17. Use uma chave de torque. Aperte-o para o torque de 120 Nm.



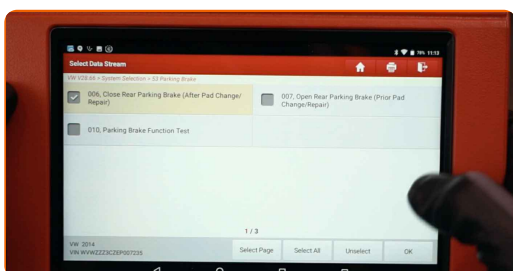
40

Retire os macacos e calços.



41

Desative o modo de serviço do sistema de travagem de estacionamento. Desconecte a ferramenta de diagnóstico e manutenção.

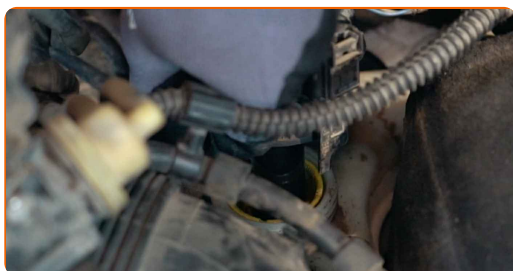


Substituição: rolamento da roda – VW CC (358). Conselho da AUTODOC:

- Verifique o nível do líquido de travões no depósito de expansão e reabasteça, se necessário.

42

Aperte a tampa do reservatório de líquido dos travões.



43

Instale o suporte da válvula solenoide do motor. Use Torx T27. Use uma chave de catraca.

**44**

Feche o capô.

MUITO BEM! 

VER MAIS TUTORIAIS

AUTODOC – ALTA QUALIDADE E PEÇAS DE AUTOMÓVEIS A PREÇOS ACESSÍVEIS ONLINE

APLICATIVO MÓVEL AUTODOC: AGARRE ÓTIMAS OFERTAS E FAÇA COMPRAS CONVENIENTEMENTE



+ AUTODOC

GET IT ON
Google Play

Download on the
App Store

Download

UMA ENORME SELEÇÃO DE PEÇAS DE REPOSIÇÃO PARA O SEU AUTOMÓVEL

ROLAMENTO DA RODA: UMA AMPLA SELEÇÃO

(i) DISCLAIMER (ISENÇÃO DE RESPONSABILIDADE):

O documento contém apenas recomendações gerais que podem ser úteis para os Senhores quando procederem a trabalhos de reparação ou substituição. AUTODOC não se responsabiliza por qualquer perda, lesão, danificação de propriedade que ocorre durante o processo de reparação ou substituição devido a utilização incorreta ou interpretação errada da informação fornecida.

AUTODOC não se responsabiliza por qualquer possível erro ou falta de clareza contidos neste guia. A informação fornecida destina-se exclusivamente a fins de informação e não pode substituir as instruções de especialista.

AUTODOC não se responsabiliza pelo uso incorreto ou perigoso de equipamento, ferramentas e peças de automóvel. AUTODOC recomenda fortemente usar do máximo cuidado e observar as regras de segurança quando proceder a trabalhos de reparação ou substituição. Lembramos: o uso de peças de automóvel de qualidade inferior não garante o nível apropriado de segurança no trânsito.

© Copyright 2022 – Todos os conteúdos deste site, especialmente textos, fotografias e gráficos, estão sob a proteção do copyright. AUTODOC GmbH reserva todos os direitos, incluindo os direitos de reprodução, publicação, edição e tradução.