



Como mudar cabeçotes
do amortecedores da
parte dianteira em **VW**
Corrado (53i) - guia de
substituição

TUTORIAL EM VÍDEO SEMELHANTE



Este vídeo mostra o procedimento de substituição de uma peça de automóvel semelhante noutro veículo

Importante!

Este procedimento de substituição pode ser usado para:
VW Corrado (53i) 2.0 i 16V, VW Corrado (53i) 2.9 VR6, VW Corrado (53i) 2.0 i

Os passos podem variar ligeiramente dependendo do design do automóvel.

Este tutorial foi criado com base no procedimento de substituição de uma peça de automóvel semelhante em: VW Golf III Hatchback (1H1) 1.9 D

**SUBSTITUIÇÃO: CABEÇOTES DO AMORTECEDORES –
VW CORRADO (53I). FERRAMENTAS DE QUE IRÁ
NECESSITAR:**



- Escova de Arame
- Spray WD-40
- Produto de limpeza para travões
- Massa de cobre
- Chave dinamométrica
- Chave Combinada nº 18
- Chave Combinada nº 21
- Chave de caixa n.º 10
- Chave para a porca do amortecedor de 14,5 mm
- Chave de caixa n.º 18
- Chave de caixa n.º 21
- Ponta hexagonal n.º H6
- Soquete de impacto para roda nº 17
- Chave de catraca
- Vira-macho
- Compressor hidráulico de molas de suspensão
- Macaco hidráulico para caixa de transmissão
- Cobertura para guarda-lamas
- Calço de roda

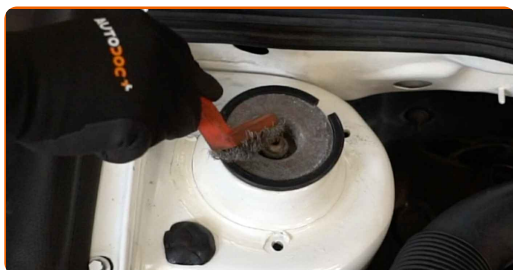
Comprar ferramentas

Substituição: cabeçotes do amortecedores – VW Corrado (53i). Os profissionais recomendam:

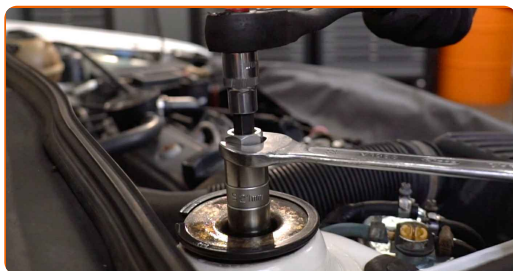
- O procedimento de substituição é idêntico para os apoios das colunas de suspensão esquerda e direita da suspensão dianteira.
- Todos os apoios da coluna dos amortecedores dianteiros devem ser substituídos em simultâneo.
- Por favor, tenha em atenção: todos os trabalhos no automóvel – VW Corrado (53i) – devem ser efetuados com o motor desligado.

EFETUAR A SUBSTITUIÇÃO, NA SEGUINTE ORDEM:

- 1 Abra o capô.
- 2 Use uma cobertura de proteção para prevenir a danificação da pintura e das peças plásticas do automóvel.
- 3 Limpe os fixadores da montagem superior do suporte do amortecedor. Use uma escova metálica. Use spray WD-40.



- 4 Solte o fixador superior do apoio da coluna de suspensão. Use HEX n.º H6. Use uma chave soquete nº 21. Use uma chave de catraca.



5 Fixe as rodas com os calços.



6 Solte os parafusos de montagem das rodas. Use o soquete de impacto para roda #17.



7 Elevar a parte dianteira do carro e fixar em suportes.

8 Desaperte os parafusos da roda.



Substituição: cabeçotes do amortecedores – VW Corrado (53i). Conselho de especialistas da AUTODOC:

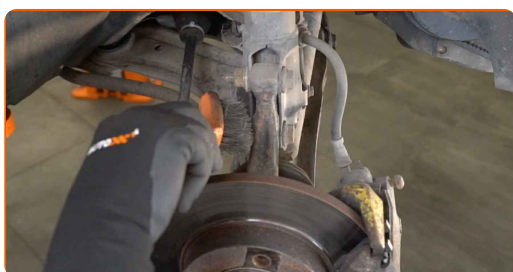
- Para evitar uma lesão, segure a roda ao desapertar os parafusos.

9 Retire a roda.

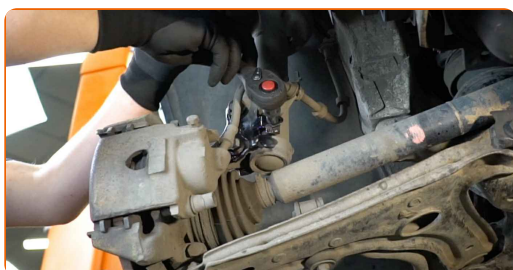


10 Limpe o fixador do suporte que conecta a mangueira de travão ao amortecedor.

11 Limpe os fixadores que conectam as colunas de suspensão às mangas de eixo. Use uma escova metálica. Use spray WD-40.



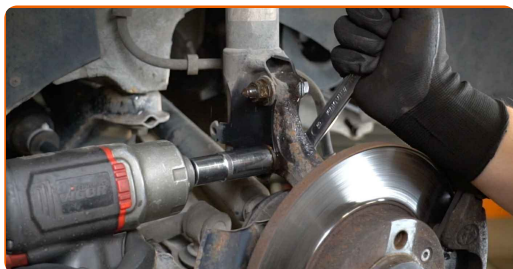
12 Desaperte o suporte de fixação da mangueira do travão do amortecedor. Use uma chave soquete nº 10. Use uma chave de catraca.



13 Desligue o suporte de montagem da mangueira do travão.



- 14** Desparafuse os fixadores que ligam o suporte de suspensão à manga de eixo. Use uma chave combinada nº 18. Use uma chave soquete nº 18. Use uma chave de catraca.



- 15** Apoie o braço. Use um macaco hidráulico de caixa de transmissão.



- 16** Retire os parafusos de fixação.



- 17** Desligar a manga de eixo do suporte do amortecedor.



- 18** Desapertar a fixação superior de montagem do suporte do amortecedor.



Substituição: cabeçotes do amortecedores – VW Corrado (53i). AUTODOC recomenda:

- Para evitar ferimentos, segure a coluna da suspensão ao desapertar os parafusos de fixação.

19

Remova o suporte de suspensão.



20

Coloque o suporte do amortecedor sobre a ferramenta de compressão da mola.



Substituição: cabeçotes do amortecedores – VW Corrado (53i). Conselho:

- Observe que, quando usando um compressor de mola, as molas helicoidais precisam ser firmemente agarradas, comprimir a mola em lados opostos.
- Assegure a posição correta da mola no retentor.
- Certifique-se que as molas helicoidais entram firmemente nas alças de bloqueio.

21

Trate a haste da coluna do amortecedor. Use uma escova metálica. Use spray WD-40.



22

Comprima a mola.



23

Remova a porca do suporte do pistão. Use uma chave combinada nº 21. Chave para a porca do amortecedor de 14,5 mm. Use uma chave de catraca.



24

Remova a montagem do suporte superior.



Substituição: cabeçotes do amortecedores – VW Corrado (53i). Conselho da AUTODOC:

- Examine a tampa protetora contra poeira do amortecedor e o para-choques. Substitua-os, se necessário.

25

Instale o suporte superior e o rolamento do suporte.



26

Aperte a porca do suporte do amortecedor da haste do pistão. Use uma chave combinada nº 21. Chave para a porca do amortecedor de 14,5 mm. Use uma chave de torque. Aperte-o para o torque de 60 Nm.



Substituição: cabeçotes do amortecedores – VW Corrado (53i). Conselho:

- Certifique-se que a mola está posicionada corretamente. Evite o seu desalinhamento.

27

Trate a haste da coluna do amortecedor. Use massa de cobre.

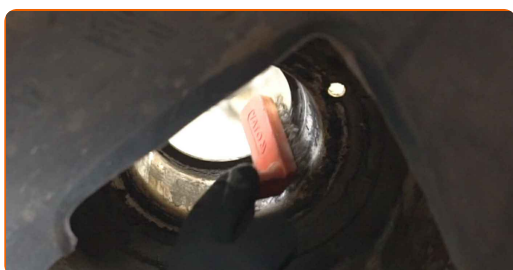


28 Solte a mola.



29 Retire a coluna de suspensão montada.

30 Limpe os assentos de montagem da coluna do amortecedor. Use uma escova metálica. Use spray WD-40.



31 Instale o amortecedor no arco da roda.



32 Aparafuse a fixação superior de montagem do suporte do amortecedor. Não o aperte.



AUTODOC recomenda:

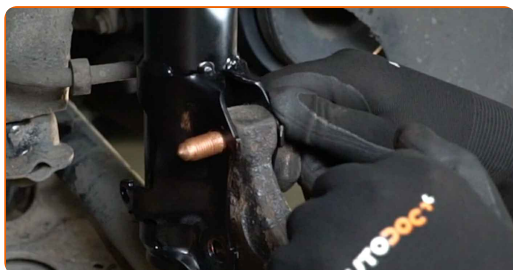
- VW Corrado (53i) – Para evitar lesões, segure o suporte da suspensão enquanto aparafusa os parafusos de fixação.

33 Limpe os assentos de montagem da coluna do amortecedor. Use uma escova metálica. Use spray WD-40.

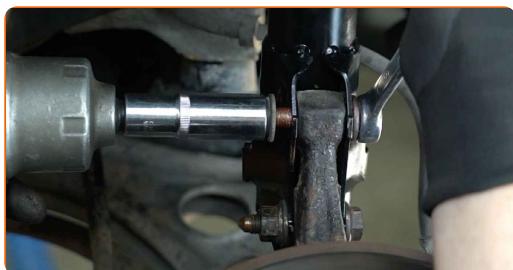
34 Fixe o suporte do amortecedor na manga de eixo.



35 Instale os parafusos de fixação.



36 Aparafuse os fixadores que ligam o suporte de suspensão à manga de eixo. Use uma chave combinada nº 18. Use uma chave soquete nº 18. Use uma chave de tarraxa.



- 37** Aperte os fixadores inferiores que conectam a coluna de suspensão à manga de eixo. Use uma chave combinada nº 18. Use uma chave soquete nº 18. Use uma chave de torque. Aperte-o para o torque de 95 Nm.



- 38** Retire o suporte por baixo do braço.



AUTODOC recomenda:

- VW Corrado (53i) – Não baixe o macaco de transmissão abruptamente, para evitar danificar os componentes e mecanismos do automóvel.

- 39** Limpe o assento de montagem da mangueira do travão. Use spray WD-40.



40 Fixe o suporte de fixação da mangueira do travão.



41 Aperte o suporte de fixação da mangueira do travão do amortecedor. Use uma chave soquete nº 10. Use uma chave de torque. Aperte-o para o torque de 13 Nm.



42 Trate os fixadores do amortecedor. Use massa de cobre.



43 Limpe o local de montagem do aro do pneu. Use uma escova metálica.



44

Trate a superfície onde o disco de travão entra em contacto com o aro da roda. Use massa de cobre.



45

Limpe a superfície do disco de travão. Utilize um produto de limpeza para travões.



AUTODOC recomenda:

- Substituição: cabeçotes do amortecedores – VW Corrado (53i). Depois de aplicar o spray, espere alguns minutos.

46

Instale a roda.



Substituição: cabeçotes do amortecedores – VW Corrado (53i). Os especialistas da AUTODOC recomendam:

- Para evitar lesões, segure a roda quando apertar os parafusos de fixação.

47

Aperte os parafusos da roda. Use o soquete de impacto para roda #17.



48

Baixar o carro e trabalhar em ordem transversal, apertar os parafusos das rodas. Use o soquete de impacto para roda #17. Use uma chave de torque. Aperte-o para o torque de 110 Nm.



49

Retire os macacos e calços.



50

Aperte a fixação superior da montagem do suporte do amortecedor. Use HEX n.º H6. Use uma chave soquete n.º 21. Use uma chave de torque. Aperte-o para o torque de 60 Nm.



51

Trate o fixador superior do suporte de suspensão. Use massa de cobre.

**52**

Remova a proteção do guarda-lamas.

53

Feche o capô.

MUITO BEM! 

VER MAIS TUTORIAIS

AUTODOC – ALTA QUALIDADE E PEÇAS DE AUTOMÓVEIS A PREÇOS ACESSÍVEIS ONLINE

APLICATIVO MÓVEL AUTODOC: AGARRE ÓTIMAS OFERTAS E FAÇA COMPRAS CONVENIENTEMENTE



+ AUTODOC

GET IT ON
Google Play

Download on the
App Store

Download

UMA ENORME SELEÇÃO DE PEÇAS DE REPOSIÇÃO PARA O SEU AUTOMÓVEL

CABEÇOTES DO AMORTECEDORES: UMA AMPLA SELEÇÃO

(i) DISCLAIMER (ISENÇÃO DE RESPONSABILIDADE):

O documento contém apenas recomendações gerais que podem ser úteis para os Senhores quando procederem a trabalhos de reparação ou substituição. AUTODOC não se responsabiliza por qualquer perda, lesão, danificação de propriedade que ocorre durante o processo de reparação ou substituição devido a utilização incorreta ou interpretação errada da informação fornecida.

AUTODOC não se responsabiliza por qualquer possível erro ou falta de clareza contidos neste guia. A informação fornecida destina-se exclusivamente a fins de informação e não pode substituir as instruções de especialista.

AUTODOC não se responsabiliza pelo uso incorreto ou perigoso de equipamento, ferramentas e peças de automóvel. AUTODOC recomenda fortemente usar do máximo cuidado e observar as regras de segurança quando proceder a trabalhos de reparação ou substituição. Lembramos: o uso de peças de automóvel de qualidade inferior não garante o nível apropriado de segurança no trânsito.

© Copyright 2022 – Todos os conteúdos deste site, especialmente textos, fotografias e gráficos, estão sob a proteção do copyright. AUTODOC GmbH reserva todos os direitos, incluindo os direitos de reprodução, publicação, edição e tradução.