



Como mudar braço inferior da parte dianteira em **VW Fox Hatchback (5Z1, 5Z3, 5Z4)** - guia de substituição

TUTORIAL EM VÍDEO SEMELHANTE



Este vídeo mostra o procedimento de substituição de uma peça de automóvel semelhante noutro veículo

Importante!

Este procedimento de substituição pode ser usado para:

VW Fox Hatchback (5Z1, 5Z3, 5Z4) 1.2, VW Fox Hatchback (5Z1, 5Z3, 5Z4) 1.4, VW Fox Hatchback (5Z1, 5Z3, 5Z4) 1.4 TDI

Os passos podem variar ligeiramente dependendo do design do automóvel.

Este tutorial foi criado com base no procedimento de substituição de uma peça de automóvel semelhante em: VW Polo IV Hatchback (9N) 1.4 16V

**SUBSTITUIÇÃO: BRAÇO INFERIOR DA PARTE
DIANTEIRA – VW FOX HATCHBACK (5Z1, 5Z3, 5Z4).
FERRAMENTAS QUE NECESSITA:**



- Escova de Arame
- Spray WD-40
- Produto de limpeza para travões
- Massa de cobre
- Chave de caixa n.º 13
- Chave de caixa n.º 18
- Soquete de impacto para roda n.º 17
- Chave de catraca
- Chave dinamométrica
- Vira-macho
- Pé-de-cabra
- Macaco hidráulico para caixa de transmissão
- Calço de roda

Comprar ferramentas

Substituição: braço inferior da parte dianteira – VW Fox Hatchback (5Z1, 5Z3, 5Z4). Os especialistas da AUTODOC recomendam:

- O procedimento de substituição é idêntico para os braços de suspensão inferiores esquerdo e direito.
- Todo o trabalho deve ser feito com o motor parado.

SUBSTITUIÇÃO: BRAÇO INFERIOR DA PARTE DIANTEIRA – VW FOX HATCHBACK (5Z1, 5Z3, 5Z4). SIGA OS SEGUINTE PASSOS:

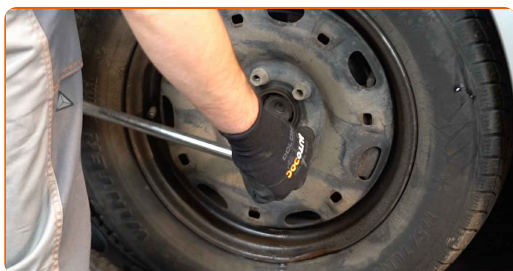
1

Fixe as rodas com os calços.



2

Solte os parafusos de montagem das rodas. Use o soquete de impacto para roda #17.



3

Elevar a parte dianteira do carro e fixar em suportes.

4

Desaperte os parafusos da roda.

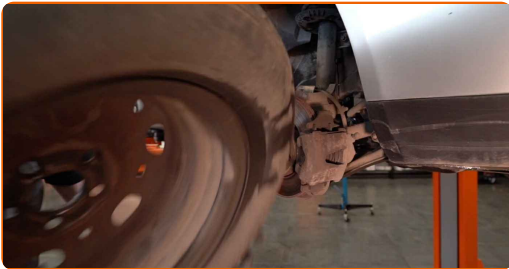


AUTODOC recomenda:

- Aviso! Para evitar lesões, deve segurar a roda enquanto desenrosca os parafusos de fixação. VW Fox Hatchback (5Z1, 5Z3, 5Z4)

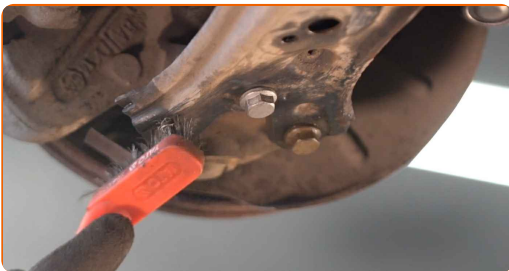
5

Retire a roda.



6

Limpe todas as juntas do braço. Use uma escova metálica. Use spray WD-40.



Substituição: braço inferior da parte dianteira – VW Fox Hatchback (5Z1, 5Z3, 5Z4). Conselho da AUTODOC:

- Após aplicar o spray, espere alguns minutos.
- Utilize óculos de proteção.

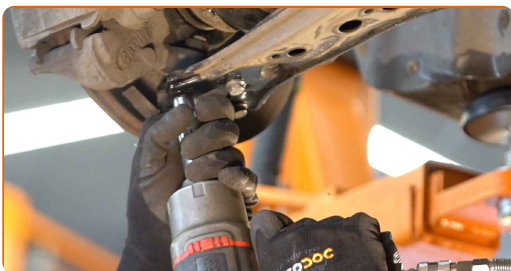
7

Desaperte o braço de fixação dianteiro. Use uma chave soquete nº 18. Use uma chave de tarraxa.



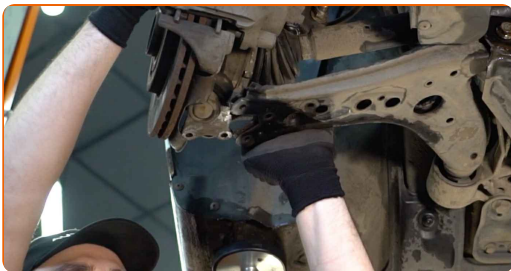
8

Desaperte o fixador que liga a rótula de suspensão ao braço da suspensão. Use uma chave soquete nº 13. Use uma chave de tarraxa.



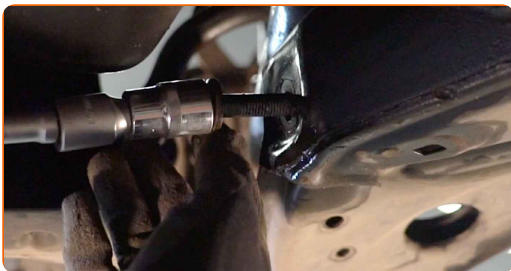
9

Desconectar a junta esférica do braço.



10

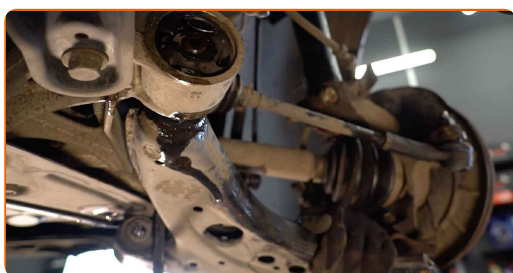
Remova o fixador frontal do braço de controlo. Use uma chave soquete nº 18.



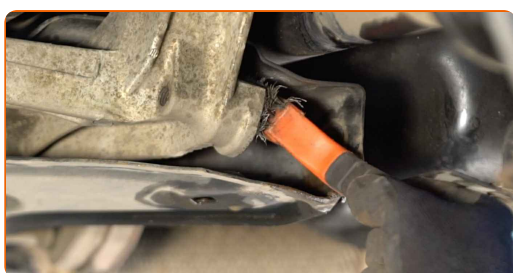
11 Limpe todas as juntas do braço. Use spray WD-40.



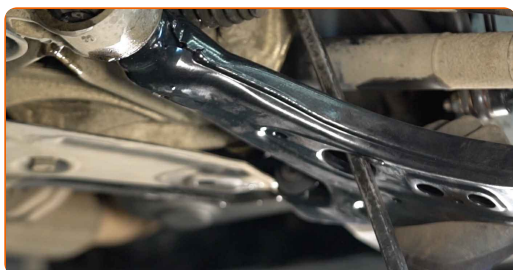
12 Remova o braço. Utilize um pé-de-cabra.



13 Limpe os locais de montagem e a rosca do braço da suspensão. Use uma escova metálica. Use spray WD-40.



14 Instale um novo braço. Utilize um pé-de-cabra.

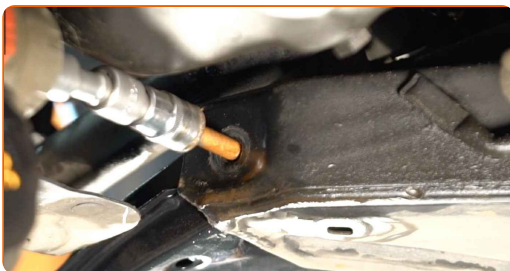


Substituição: braço inferior da parte dianteira – VW Fox Hatchback (5Z1, 5Z3, 5Z4). Os especialistas da AUTODOC recomendam:

- Durante o processo de instalação, use apenas os novos parafusos e porcas.
- Não danifique a tampa da articulação esférica.

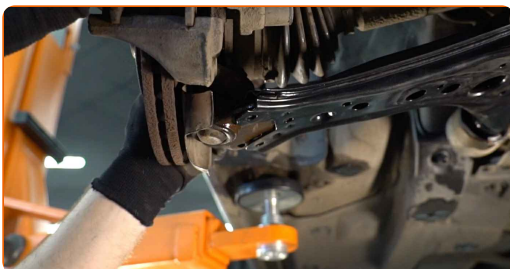
15

Instale o fixador dianteiro do braço. Use uma chave soquete nº 18.



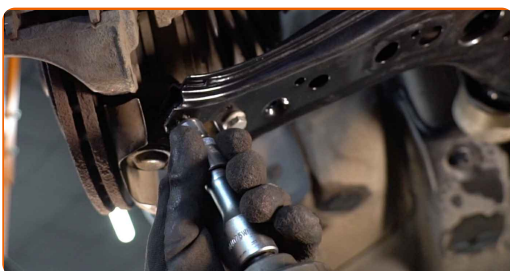
16

Ligue a rótula de suspensão ao braço da suspensão.



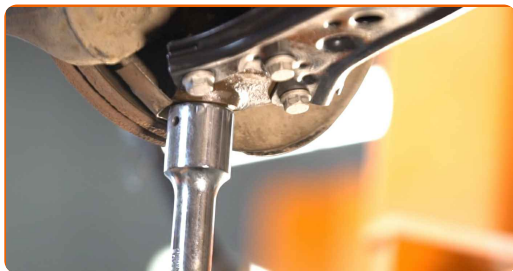
17

Aparafuse os fixadores da rótula de suspensão. Use uma chave soquete nº 13. Use uma chave de catraca.



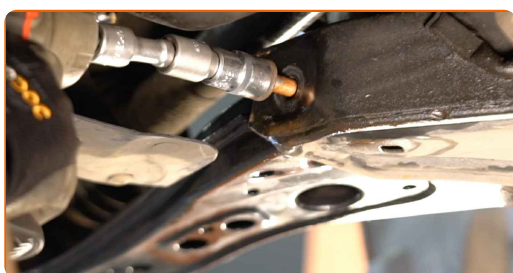
18

Apoie o braço. Use um macaco hidráulico de caixa de transmissão.



19

Aperte o fixador frontal, conectando o braço de controlo à subestrutura. Use uma chave soquete nº 18. Use uma chave de torque. Aperte-o para o torque de 70 Nm.+90°

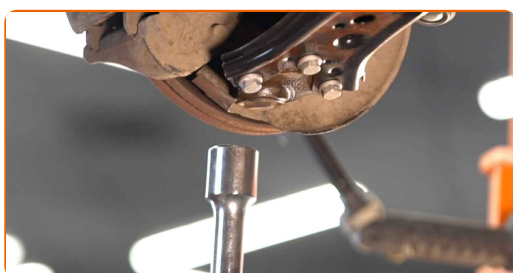


AUTODOC recomenda:

- Importante! Certifique-se de utilizar novos fixadores.

20

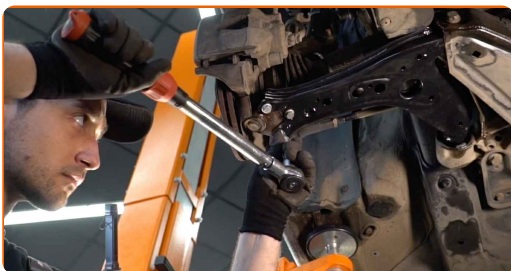
Retire o suporte por baixo do braço.



AUTODOC recomenda:

- Substituição: braço inferior da parte dianteira – VW Fox Hatchback (5Z1, 5Z3, 5Z4). Baixe o macaco de transmissão suavemente, sem solavancos, para evitar danificar os componentes e mecanismos.

- 21 Aperte os fixadores da rótula de suspensão. Use uma chave soquete nº 13. Use uma chave de torque. Aperte-o para o torque de 20 Nm.+90°



AUTODOC recomenda:

- Importante! Certifique-se de utilizar novos fixadores.

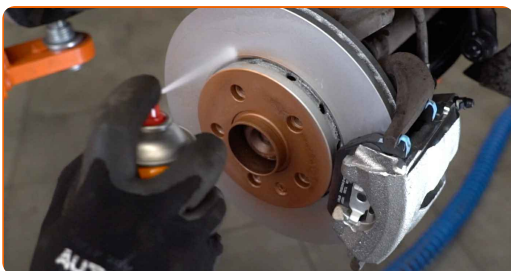
- 22 Trate todas as juntas do braço. Use massa de cobre.



- 23 Trate a superfície onde o disco de travão entra em contacto com o aro da roda. Use massa de cobre.



- 24 Limpe a superfície do disco de travão. Utilize um produto de limpeza para travões.



Substituição: braço inferior da parte dianteira – VW Fox Hatchback (5Z1, 5Z3, 5Z4). Conselho:

- Após aplicar o spray, espere alguns minutos.

25

Instale a roda.

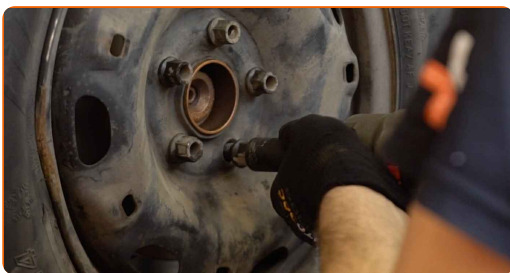


AUTODOC recomenda:

- Aviso! Para evitar lesões, deve segurar a roda enquanto enrosca os parafusos de fixação do automóvel. VW Fox Hatchback (5Z1, 5Z3, 5Z4)

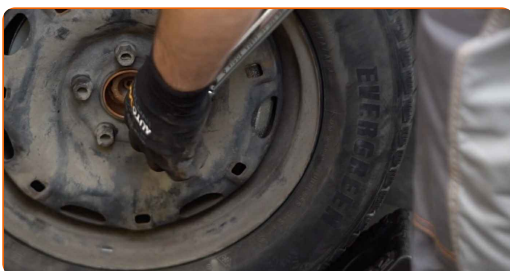
26

Aperte os parafusos da roda. Use o soquete de impacto para roda #17.



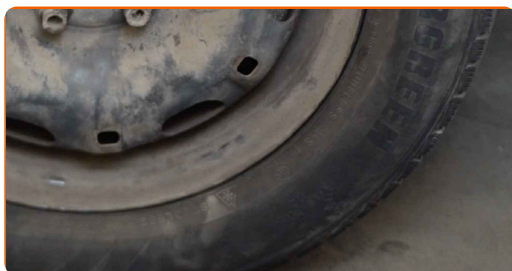
27

Baixar o carro e trabalhar em ordem transversal, apertar os parafusos das rodas. Use uma chave de torque. Aperte-o para o torque de 120 Nm.



28

Retire os macacos e calços.

**MUITO BEM!** 👍[VER MAIS TUTORIAIS](#)

AUTODOC – ALTA QUALIDADE E PEÇAS DE AUTOMÓVEIS A PREÇOS ACESSÍVEIS ONLINE

APLICATIVO MÓVEL AUTODOC: AGARRE ÓTIMAS OFERTAS E FAÇA COMPRAS CONVENIENTEMENTE



AUTODOC

GET IT ON
 Google Play

Download on the
 App Store

Download

UMA ENORME SELEÇÃO DE PEÇAS DE REPOSIÇÃO PARA O SEU AUTOMÓVEL

BRAÇO DE SUSPENSÃO: UMA AMPLA SELEÇÃO

(i) DISCLAIMER (ISENÇÃO DE RESPONSABILIDADE):

O documento contém apenas recomendações gerais que podem ser úteis para os Senhores quando procederem a trabalhos de reparação ou substituição. AUTODOC não se responsabiliza por qualquer perda, lesão, danificação de propriedade que ocorre durante o processo de reparação ou substituição devido a utilização incorreta ou interpretação errada da informação fornecida.

AUTODOC não se responsabiliza por qualquer possível erro ou falta de clareza contidos neste guia. A informação fornecida destina-se exclusivamente a fins de informação e não pode substituir as instruções de especialista.

AUTODOC não se responsabiliza pelo uso incorreto ou perigoso de equipamento, ferramentas e peças de automóvel. AUTODOC recomenda fortemente usar do máximo cuidado e observar as regras de segurança quando proceder a trabalhos de reparação ou substituição. Lembramos: o uso de peças de automóvel de qualidade inferior não garante o nível apropriado de segurança no trânsito.

© Copyright 2021 – Todos os conteúdos deste site, especialmente textos, fotografias e gráficos, estão sob a proteção do copyright. AUTODOC GmbH reserva todos os direitos, incluindo os direitos de reprodução, publicação, edição e tradução.