



Como mudar flange da  
água em **VW GOLF I (17)**  
- guia de substituição

## TUTORIAL EM VÍDEO SEMELHANTE



Este vídeo mostra o procedimento de substituição de uma peça de automóvel semelhante noutro veículo

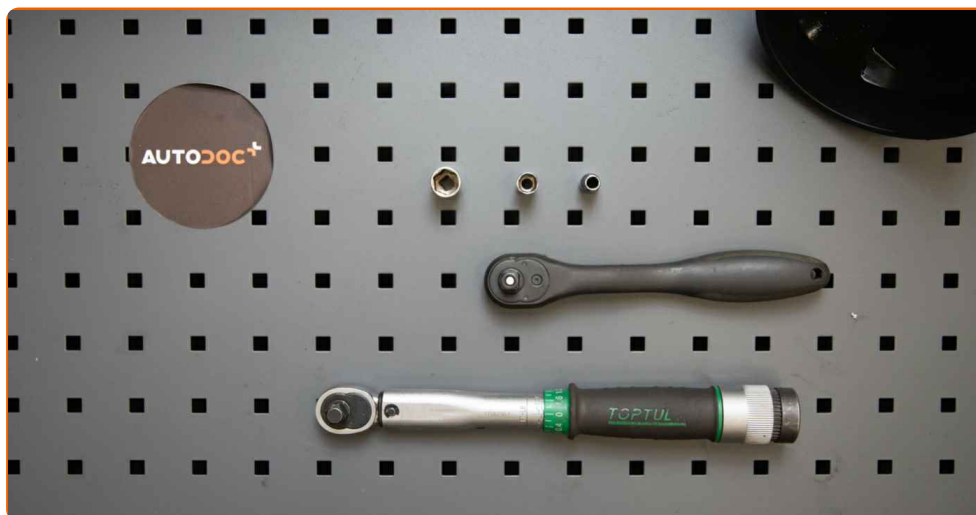
### **Importante!**

Este procedimento de substituição pode ser usado para:  
VW GOLF I (17) 1.6

Os passos podem variar ligeiramente dependendo do design do automóvel.

Este tutorial foi criado com base no procedimento de substituição de uma peça de automóvel semelhante em: VW GOLF II (19E, 1G1) 1.6

**SUBSTITUIÇÃO: FLANGE DA ÁGUA – VW GOLF I (17).  
FERRAMENTAS DE QUE PODERÁ NECESSITAR:**



- Chave dinamométrica
- Chave de caixa n.º 7
- Chave de caixa n.º 10
- Chave de caixa n.º 13
- Chave de catraca
- Recipiente de líquidos
- Funil
- Cobertura para guarda-lamas

**Comprar ferramentas**

**Substituição: flange da água – VW GOLF I (17). Conselho da AUTODOC:**

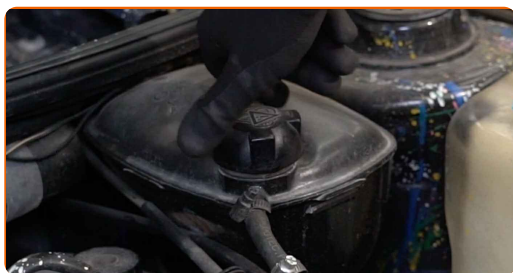
- Siga os termos, as recomendações e as exigências da operação da peça fornecida pelo fabricante.
- Verifique o estado do líquido de refrigeração e substitua-o, caso seja necessário.
- Inspeccione o termóstato. Substitua-o, caso seja necessário.
- Todo o trabalho deve ser feito com o motor parado.

**SUBSTITUIÇÃO: FLANGE DA ÁGUA – VW GOLF I (17). UTILIZE O SEGUINTE PROCEDIMENTO:**

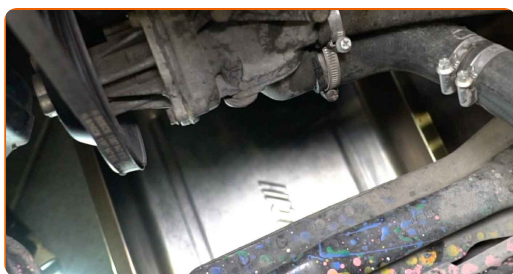
**1** Abra o capô.

**2** Use uma cobertura de proteção para prevenir a danificação da pintura e das peças plásticas do automóvel.

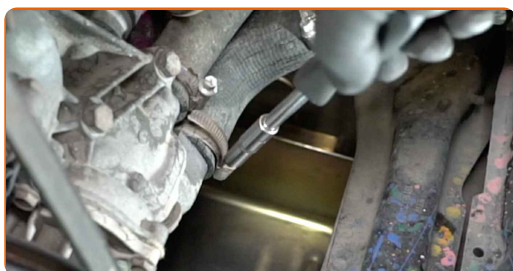
**3** Desenrosque a tampa do depósito do líquido de refrigeração.



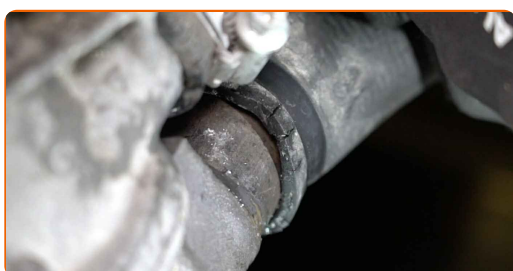
**4** Prepare um recipiente para os líquidos.



- 5** Solte a braçadeira de fixação da mangueira do líquido de refrigeração. Use uma chave soquete nº 7. Use uma chave de catraca.



- 6** Separe a mangueira do líquido de refrigeração.



**Substituição: flange da água – VW GOLF I (17). Os profissionais recomendam:**

- **Atenção!** O líquido de refrigeração pode sair dos canais e do corpo da bomba de água.

- 7** Drene o líquido de refrigeração do motor.

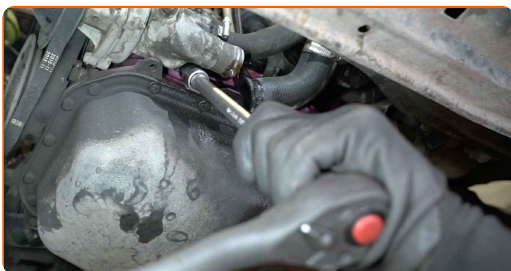


Substituição: flange da água – VW GOLF I (17). Conselho da AUTODOC:

- Atenção! O líquido de refrigeração pode estar muito quente.
- Use luvas para evitar o contato com o líquido quente.
- Todo o trabalho deve ser feito com o motor parado.
- Aguarde até que o líquido de refrigeração tenha escoado completamente para fora do orifício de drenagem.

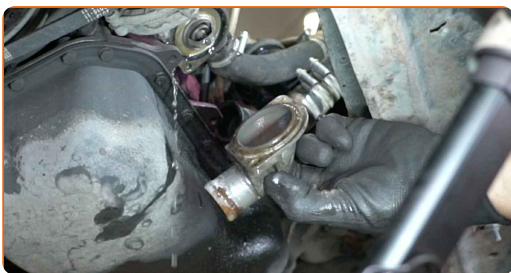
8

Desaparafuse os fixadores da carcaça do termóstato. Use uma chave soquete nº 13. Use uma chave de catraca.



9

Remova a carcaça do termóstato.



AUTODOC recomenda:

- Substituição: flange da água – VW GOLF I (17). Não use força excessiva ao remover a peça, uma vez que isso poderá danificá-la.

10

Remova o termóstato.



Substituição: flange da água – VW GOLF I (17). Os especialistas da AUTODOC recomendam:

- Não aplique força excessiva ao retirar a peça. Caso contrário, pode danificá-la.
- Atenção! O líquido de refrigeração pode vazar das condutas de refrigeração e da carcaça do termóstato.

11

Instale o termóstato.



AUTODOC recomenda:

- Atenção! Não use força excessiva durante a montagem. Isso poderá danificar os fixadores do automóvel. VW GOLF I (17)

**12** Instale uma nova carcaça do termóstato.



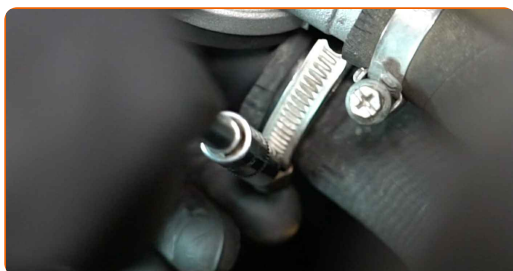
**13** Aperte os fixadores da carcaça do termóstato. Use uma chave soquete nº 10. Use uma chave de torque. Aperte-o para o torque de 13 Nm.



**14** Fixe a mangueira do líquido de refrigeração.



**15** Fixe a braçadeira de fixação da mangueira do líquido de refrigeração. Use uma chave soquete nº 7. Use uma chave de catraca.



**16** Remova a tampa do depósito do líquido de refrigeração.



**17** Insira o funil.



**18** Verta o líquido de refrigeração no reservatório do líquido de refrigeração.



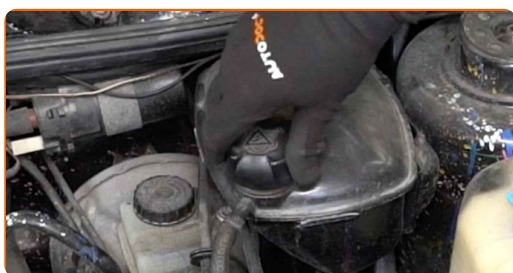
**Substituição: flange da água – VW GOLF I (17). Os profissionais recomendam:**

- Utilize apenas o líquido de refrigeração recomendado pelo fabricante.
- O nível do líquido de refrigeração deve atingir a marca MAX.
- Espere até que o ar saia do sistema.

**19** Ligue o motor por alguns minutos. Isto deve ser feito de modo a remover o ar residual do sistema de refrigeração e para verificar se os componentes estão a funcionar corretamente.

**20** Desligue o motor.

**21** Coloque a tampa do depósito do líquido de refrigeração.



**22** Enrosque a tampa do depósito do líquido de refrigeração.

**23** Remova a proteção do guarda-lamas.

**24** Feche o capô.

**MUITO BEM!** 

**VER MAIS TUTORIAIS**

# AUTODOC – ALTA QUALIDADE E PEÇAS DE AUTOMÓVEIS A PREÇOS ACESSÍVEIS ONLINE

APLICATIVO MÓVEL AUTODOC: AGARRE ÓTIMAS OFERTAS E FAÇA COMPRAS CONVENIENTEMENTE



**+ AUTODOC**

GET IT ON  **Google Play**

 **Download on the App Store**

**Download**

**UMA ENORME SELEÇÃO DE PEÇAS DE REPOSIÇÃO PARA O SEU AUTOMÓVEL**

**FLANGE DA ÁGUA: UMA AMPLA SELEÇÃO**

## **(i) DISCLAIMER (ISENÇÃO DE RESPONSABILIDADE):**

O documento contém apenas recomendações gerais que podem ser úteis para os Senhores quando procederem a trabalhos de reparação ou substituição. AUTODOC não se responsabiliza por qualquer perda, lesão, danificação de propriedade que ocorre durante o processo de reparação ou substituição devido a utilização incorreta ou interpretação errada da informação fornecida.

AUTODOC não se responsabiliza por qualquer possível erro ou falta de clareza contidos neste guia. A informação fornecida destina-se exclusivamente a fins de informação e não pode substituir as instruções de especialista.

AUTODOC não se responsabiliza pelo uso incorreto ou perigoso de equipamento, ferramentas e peças de automóvel. AUTODOC recomenda fortemente usar do máximo cuidado e observar as regras de segurança quando proceder a trabalhos de reparação ou substituição. Lembramos: o uso de peças de automóvel de qualidade inferior não garante o nível apropriado de segurança no trânsito.

© Copyright 2022 – Todos os conteúdos deste site, especialmente textos, fotografias e gráficos, estão sob a proteção do copyright. AUTODOC GmbH reserva todos os direitos, incluindo os direitos de reprodução, publicação, edição e tradução.