



Como mudar maxilas de  
travão da parte traseira  
em **VW Golf III Cabrio**  
**(1E7)** - guia de  
substituição

## TUTORIAL EM VÍDEO SEMELHANTE



Este vídeo mostra o procedimento de substituição de uma peça de automóvel semelhante noutro veículo

### **Importante!**

Este procedimento de substituição pode ser usado para:

VW Golf III Cabrio (1E7) 1.8, VW Golf III Cabrio (1E7) 2.0, VW Golf III Cabrio (1E7) 1.6,  
VW Golf III Cabrio (1E7) 1.9 TDI

Os passos podem variar ligeiramente dependendo do design do automóvel.

Este tutorial foi criado com base no procedimento de substituição de uma peça de automóvel semelhante em: VW GOLF III (1H1) 1.4

**SUBSTITUIÇÃO: MAXILAS DE TRAVÃO – VW GOLF III  
CABRIO (1E7). FERRAMENTAS DE QUE IRÁ  
NECESSITAR:**



- Escova de Arame
- Spray WD-40
- Massa de cobre
- Chave Combinada nº 24
- Soquete de impacto para roda nº 17
- Chave de catraca
- Chave dinamométrica
- Alicates
- Cinzel plano
- Martelo
- Martelo de borracha
- Chave De Fenda Plana
- Alicates de Corte
- Calço de roda

**Comprar ferramentas**

Substituição: maxilas de travão – VW Golf III Cabrio (1E7). Os especialistas da AUTODOC recomendam:

- Realize a substituição de pastilhas de travão no conjunto completo para cada eixo. Isto proporciona uma travagem eficaz.
- O procedimento de substituição é idêntico para todas as pastilhas de travão no mesmo eixo.
- Todo o trabalho deve ser feito com o motor parado.

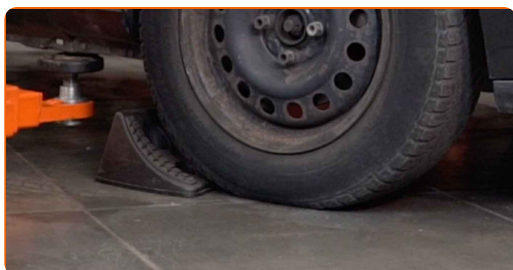
## SUBSTITUIÇÃO: MAXILAS DE TRAVÃO – VW GOLF III CABRIO (1E7). SIGA OS SEGUINTE PASSOS:

1

Abra o capô. Desaperte a tampa do reservatório de líquido dos travões.

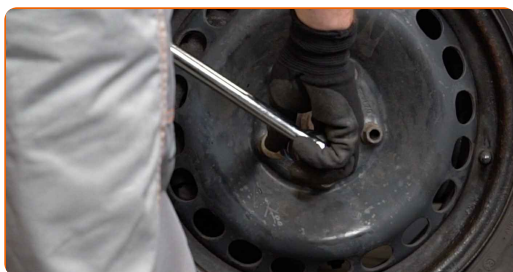
2

Fixe as rodas com os calços.



3

Solte os parafusos de montagem das rodas. Use o soquete de impacto para roda #17.



4

Elevar a parte traseira do carro e fixar em suportes.

**5** Desaperte os parafusos da roda.



**AUTODOC recomenda:**

- Aviso! Para evitar lesões, deve segurar a roda enquanto desenrosca os parafusos de fixação. VW Golf III Cabrio (1E7)

**6** Retire a roda.



**7** Retire a tampa de proteção de rolamento de cubo. Use um cinzel plano para metal. Use um martelo. Use uma chave de fenda plana.



**Por favor tenha em atenção!**

- Alguns automóveis não estão equipados com tampas de cubo da roda.

8

Remova o contrapino de bloqueio da porca do cubo. Use um alicate de corte.



9

Desaperte a porca do eixo do cubo da roda. Use uma chave combinada nº 24.



10

Remova o tambor de travão.



**Substituição: maxilas de travão – VW Golf III Cabrio (1E7). Conselho:**

- Examine o tambor de travão. Substitua-o, se necessário.

11

Remova a mola de retenção das pastilhas de travão. Use alicates.



12

Remova os grampos de retenção das pastilhas de travão. Use alicates.



13

Puxe ambas as pastilhas de travão com o regulador do cilindro de travão de serviço, evitando danos nos foles.



Substituição: maxilas de travão – VW Golf III Cabrio (1E7). Conselho de especialistas da AUTODOC:

- Não pressione o pedal do travão depois de retirar as sapatas de tambor de travão traseiro. Isto irá fazer com que o pistão saia para fora do cilindro de travagem, fuga de líquido do travão e despressurização do sistema.

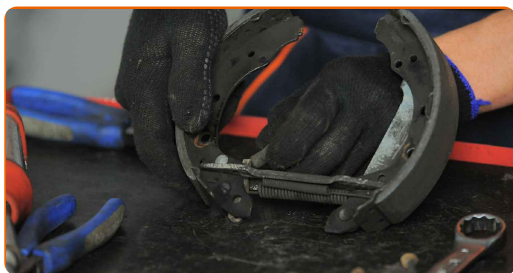
14

Desligue o cabo do travão de estacionamento. Use um alicate de corte.





**15** Remova a mola de retenção das pastilhas de travão.



**16** Remova as duas pastilhas do suporte de montagem.



**17** Proceda ainda à desmontagem da mola de retenção superior e do mecanismo de regulação. Use alicates.

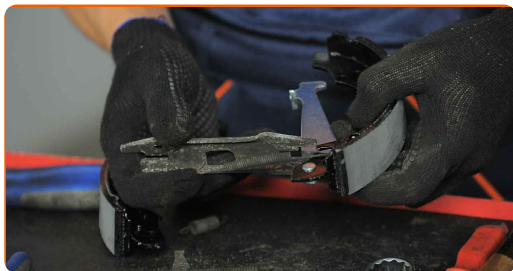


**18** Instale as molas de retenção superiores e o mecanismo de ajuste nos novos calços dos travões. Use alicates.

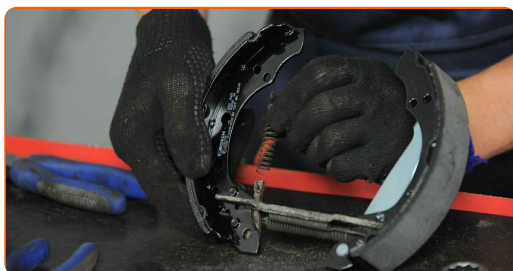




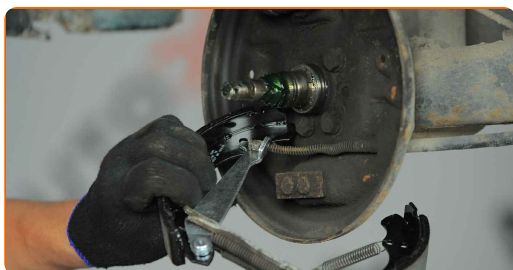
**19** Coloque as sapatas de travão de modo a que os seus bordos interiores fiquem assentes na placa de ancoragem.



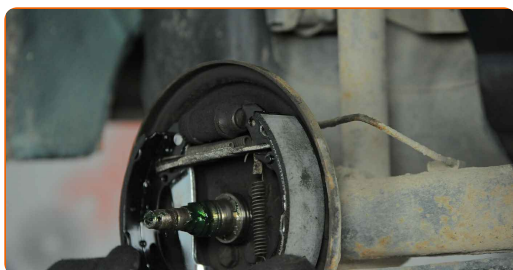
**20** Instale a mola de retenção das pastilhas de travão.



**21** Conecte o cabo do travão de mão à alavanca do travão de estacionamento. Use um alicate de corte. Use alicates.



**22** Fixe as sapatas de travão juntamente com o ajustador de travão ao cilindro da roda.



**23** Instale os grampos de retenção das pastilhas de travão. Use alicates.



**24** Instale a mola de retenção das pastilhas de travão. Use alicates.



**25** Instale um tambor de travão.



**26** Aparafuse o fixador do cubo da roda. Use uma chave combinada nº 24.



**27** Coloque o contrapino na porca de fixação do rolamento do cubo. Use um martelo. Use um alicate de corte.



28

Instale a tampa de proteção do rolamento do cubo. Use um martelo de borracha.



29

Limpe o local de montagem do aro do pneu. Use uma escova metálica. Trate da superfície onde a jante da roda entra em contacto com o tambor de travão. Use massa de cobre.



30

Instale a roda.



Substituição: maxilas de travão – VW Golf III Cabrio (1E7). Os profissionais recomendam:

- Para evitar lesões, segure a roda quando apertar os parafusos de fixação.

**31** Aperte os parafusos da roda. Use o soquete de impacto para roda #17.



**32** Baixe o carro e trabalhar em ordem transversal, apertar os parafusos das rodas. Use o soquete de impacto para roda #17. Use uma chave de torque. Aperte-o para o torque de 120 Nm.



**33** Retire os macacos e calços.



**Substituição: maxilas de travão – VW Golf III Cabrio (1E7). Conselho de especialistas da AUTODOC:**

- Verifique o nível do líquido de travões no depósito de expansão e reabasteça, se necessário.

**34** Aperte a tampa do reservatório de líquido dos travões. Feche o capô.

## AUTODOC recomenda:

- VW Golf III Cabrio (1E7) – Pressione o pedal do travão várias vezes com o motor desligado, até sentir a resistência acumulada.
- Desacelere suavemente durante os primeiros 150-200 km após a substituição das pastilhas de travão. Evite travagens desnecessárias e bruscas até à paragem completa do veículo.

35

Ajuste a folga entre os calços de travão e o tambor no VW Golf III Cabrio (1E7), pressionando o pedal do travão 10-15 vezes.



**MUITO BEM!** 

[VER MAIS TUTORIAIS](#)

# AUTODOC – ALTA QUALIDADE E PEÇAS DE AUTOMÓVEIS A PREÇOS ACESSÍVEIS ONLINE

APLICATIVO MÓVEL AUTODOC: AGARRE ÓTIMAS OFERTAS E FAÇA COMPRAS CONVENIENTEMENTE



**AUTODOC**

GET IT ON  **Google Play**

Download on the  **App Store**

**Download**

**UMA ENORME SELEÇÃO DE PEÇAS DE REPOSIÇÃO PARA O SEU AUTOMÓVEL**

**MAXILAS DE TRAVÃO: UMA AMPLA SELEÇÃO**

## **(i) DISCLAIMER (ISENÇÃO DE RESPONSABILIDADE):**

O documento contém apenas recomendações gerais que podem ser úteis para os Senhores quando procederem a trabalhos de reparação ou substituição. AUTODOC não se responsabiliza por qualquer perda, lesão, danificação de propriedade que ocorre durante o processo de reparação ou substituição devido a utilização incorreta ou interpretação errada da informação fornecida.

AUTODOC não se responsabiliza por qualquer possível erro ou falta de clareza contidos neste guia. A informação fornecida destina-se exclusivamente a fins de informação e não pode substituir as instruções de especialista.

AUTODOC não se responsabiliza pelo uso incorreto ou perigoso de equipamento, ferramentas e peças de automóvel. AUTODOC recomenda fortemente usar do máximo cuidado e observar as regras de segurança quando proceder a trabalhos de reparação ou substituição. Lembramos: o uso de peças de automóvel de qualidade inferior não garante o nível apropriado de segurança no trânsito.

© Copyright 2023 – Todos os conteúdos deste site, especialmente textos, fotografias e gráficos, estão sob a proteção do copyright. AUTODOC SE reserva todos os direitos, incluindo os direitos de reprodução, publicação, edição e tradução.