



Como mudar filtro
habitáculo em **VW Golf
III Cabrio (1E7)** - guia de
substituição

TUTORIAL EM VÍDEO SEMELHANTE



Este vídeo mostra o procedimento de substituição de uma peça de automóvel semelhante noutro veículo

Importante!

Este procedimento de substituição pode ser usado para:

VW Golf III Cabrio (1E7) 1.8, VW Golf III Cabrio (1E7) 2.0, VW Golf III Cabrio (1E7) 1.6,
VW Golf III Cabrio (1E7) 1.9 TDI

Os passos podem variar ligeiramente dependendo do design do automóvel.

Este tutorial foi criado com base no procedimento de substituição de uma peça de automóvel semelhante em: VW Polo III Hatchback (6N1) 1.0

SUBSTITUIÇÃO: FILTRO DO HABITÁCULO – VW GOLF III
CABRIO (1E7). FERRAMENTAS QUE NECESSITA:



• Toalha microfibra

• Cobertura para guarda-lamas

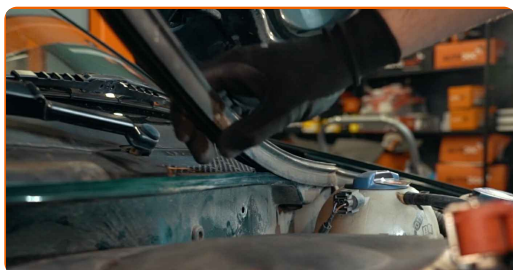
[Comprar ferramentas](#)

Substituição: filtro do habitáculo – VW Golf III Cabrio (1E7). Conselho de especialistas da AUTODOC:

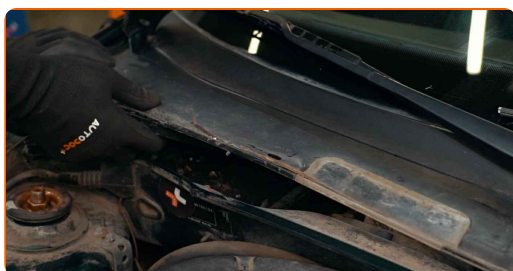
- Substitua o filtro de ar do habitáculo pelo menos uma vez a cada seis meses, na estações da Primavera e de Outono.
- Siga os termos, as recomendações e as exigências da operação da peça fornecida pelo fabricante.
- Se o fluxo de ar para o habitáculo for drasticamente reduzido, substitua o filtro antes de uma manutenção programada.
- Por favor, tenha em atenção: todos os trabalhos no automóvel – VW Golf III Cabrio (1E7) – devem ser efetuados com o motor desligado.

EFETUAR A SUBSTITUIÇÃO, NA SEGUINTE ORDEM:

- 1 Abra o capô.
- 2 Use uma cobertura de proteção para prevenir a danificação da pintura e das peças plásticas do automóvel.
- 3 Retire o vedante da grelha do capô.



- 4 Eleve e retire a grelha do capô.



5

Pressione os cliques de retenção do filtro de pólen para libertá-los.



6

Retire o filtro de habitáculo.



Substituição: filtro do habitáculo – VW Golf III Cabrio (1E7). Conselho da AUTODOC:

- Não tente limpar e reutilizar o filtro - afetará a qualidade de limpeza de ar dentro o carro.
- Cubra as condutas de ar do filtro do habitáculo com um pano de microfibras para evitar a entrada de sujidade e pó.

7

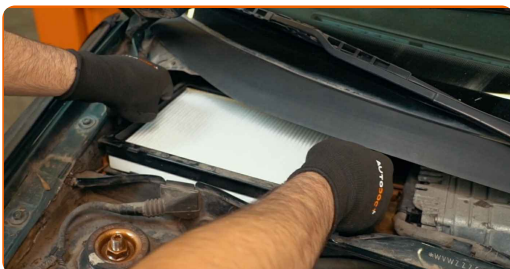
Limpe o compartimento do filtro do habitáculo e a tampa.



8

Retire o pano de microfibras das condutas de ar do filtro do habitáculo.

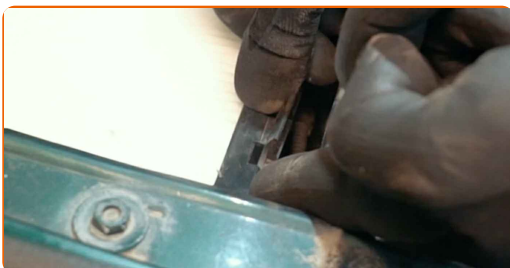
- 9 Instale o filtro do habitáculo no seu assento de montagem. Certifique-se de que a borda do filtro encaixa-se perfeitamente na caixa.



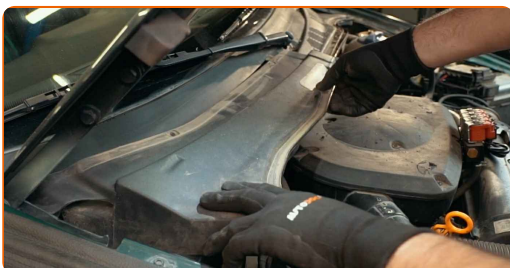
Substituição: filtro do habitáculo – VW Golf III Cabrio (1E7). Conselho:

- Siga a seta de direção do fluxo de ar no filtro.
- Verifique a posição correta do elemento de filtro. Não inclinar.
- Atenção! Utilize filtros de qualidade – VW Golf III Cabrio (1E7).

- 10 Bloqueie os cliques de retenção do filtro de pólen no seu lugar.



- 11 Instale e fixe a grelha do capô.



12 Instale o vedante da grelha do capô.



13 Ligue a ignição.



14 Ligue o sistema de ar condicionado. Isso é necessário para garantir que o componente funcione corretamente.



15 Desligue a ignição.



16 Remova a proteção do guarda-lamas.

17

Feche o capô.

MUITO BEM! 

VER MAIS TUTORIAIS

AUTODOC – ALTA QUALIDADE E PEÇAS DE AUTOMÓVEIS A PREÇOS ACESSÍVEIS ONLINE

APLICATIVO MÓVEL AUTODOC: AGARRE ÓTIMAS OFERTAS E FAÇA COMPRAS CONVENIENTEMENTE



AUTODOC

GET IT ON
 Google Play

Download on the
 App Store

Download

UMA ENORME SELEÇÃO DE PEÇAS DE REPOSIÇÃO PARA O SEU AUTOMÓVEL

FILTRO DO HABITÁCULO: UMA AMPLA SELEÇÃO

(i) DISCLAIMER (ISENÇÃO DE RESPONSABILIDADE):

O documento contém apenas recomendações gerais que podem ser úteis para os Senhores quando procederem a trabalhos de reparação ou substituição. AUTODOC não se responsabiliza por qualquer perda, lesão, danificação de propriedade que ocorre durante o processo de reparação ou substituição devido a utilização incorreta ou interpretação errada da informação fornecida.

AUTODOC não se responsabiliza por qualquer possível erro ou falta de clareza contidos neste guia. A informação fornecida destina-se exclusivamente a fins de informação e não pode substituir as instruções de especialista.

AUTODOC não se responsabiliza pelo uso incorreto ou perigoso de equipamento, ferramentas e peças de automóvel. AUTODOC recomenda fortemente usar do máximo cuidado e observar as regras de segurança quando proceder a trabalhos de reparação ou substituição. Lembramos: o uso de peças de automóvel de qualidade inferior não garante o nível apropriado de segurança no trânsito.

© Copyright 2021 – Todos os conteúdos deste site, especialmente textos, fotografias e gráficos, estão sob a proteção do copyright. AUTODOC GmbH reserva todos os direitos, incluindo os direitos de reprodução, publicação, edição e tradução.