



Como mudar cabeçotes
do amortecedores da
parte traseira em **VW**
Golf III Cabrio (1E7) - guia
de substituição

TUTORIAL EM VÍDEO SEMELHANTE



Este vídeo mostra o procedimento de substituição de uma peça de automóvel semelhante noutro veículo

Importante!

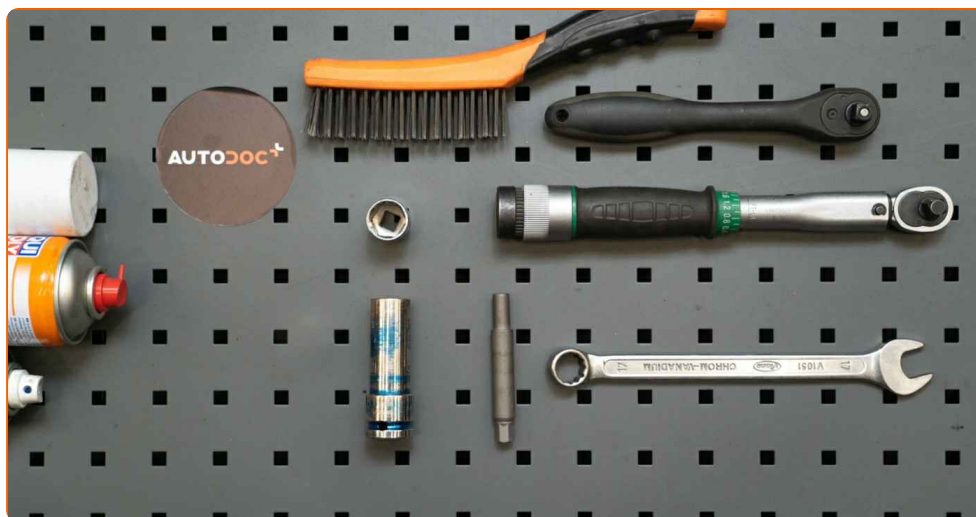
Este procedimento de substituição pode ser usado para:

VW Golf III Cabrio (1E7) 1.8, VW Golf III Cabrio (1E7) 2.0, VW Golf III Cabrio (1E7) 1.6,
VW Golf III Cabrio (1E7) 1.9 TDI

Os passos podem variar ligeiramente dependendo do design do automóvel.

Este tutorial foi criado com base no procedimento de substituição de uma peça de automóvel semelhante em: VW GOLF II (19E, 1G1) 1.6

SUBSTITUIÇÃO: CABEÇOTES DO AMORTECEDORES – VW GOLF III CABRIO (1E7). OS ESPECIALISTAS DA AUTODOC RECOMENDAM:



- Escova de Arame
- Spray WD-40
- Massa de cobre
- Chave dinamométrica
- Chave Combinada nº 17
- Chave de caixa n.º 17
- Chave para amortecedor n.º DD6
- Soquete de impacto para roda nº 17
- Chave de catraca
- Vira-macho
- Macaco hidráulico para caixa de transmissão
- Calço de roda

Comprar ferramentas

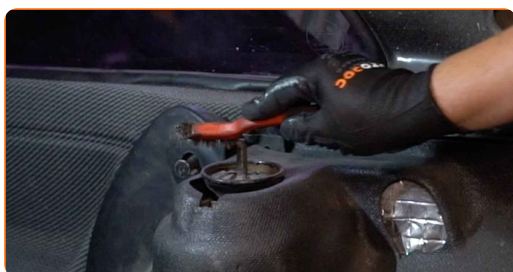
Substituição: cabeçotes do amortecedores – VW Golf III Cabrio (1E7). Os especialistas da AUTODOC recomendam:

- O procedimento de substituição é idêntico para os apoios da coluna dos amortecedores esquerdo e direito da suspensão traseira.
- Todos os apoios da coluna dos amortecedores traseiros devem ser substituídas em simultâneo.
- Por favor, tenha em atenção: todos os trabalhos no automóvel – VW Golf III Cabrio (1E7) – devem ser efetuados com o motor desligado.

EFETUAR A SUBSTITUIÇÃO, NA SEGUINTE ORDEM:

1 Abra a tampa da mala.

2 Limpe o fixador superior do suporte do dispositivo amortecedor. Use uma escova metálica. Use spray WD-40.



3 Solte o fixador superior do apoio da coluna de suspensão. Use uma chave combinada nº 17. Utilize a chave para amortecedor DDNº6. Use uma chave de catraca.



4 Fixe as rodas com os calços.

5 Solte os parafusos de montagem das rodas. Use o soquete de impacto para roda #17.



6 Elevar a parte traseira do carro e fixar em suportes.

7 Desaperte os parafusos da roda.



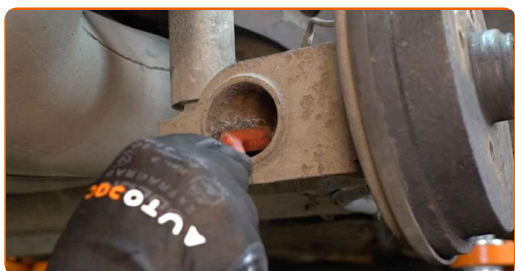
AUTODOC recomenda:

- Aviso! Para evitar lesões, deve segurar a roda enquanto desenrosca os parafusos de fixação. VW Golf III Cabrio (1E7)

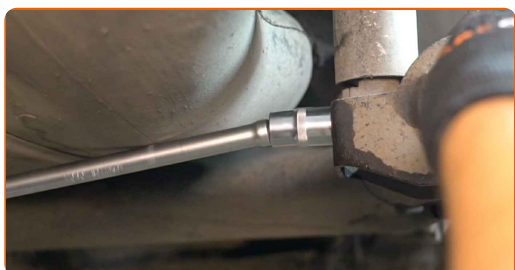
8 Retire a roda.



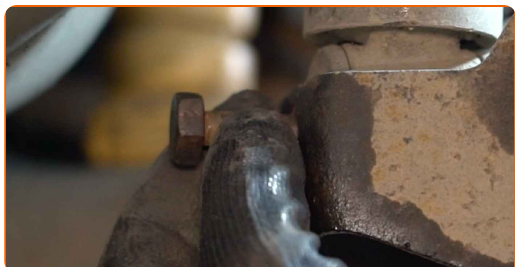
- 9** Limpe o fixador inferior que liga o dispositivo amortecedor à manga de eixo. Use uma escova metálica. Use spray WD-40.



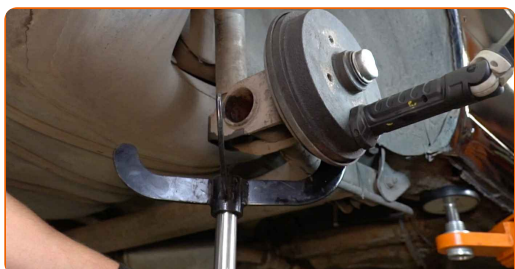
- 10** Desaparafuse o elemento de fixação inferior que liga a coluna de suspensão às mangas de eixo. Use uma chave combinada nº 17. Use uma chave soquete nº 17. Use uma chave de tarraxa.



- 11** Remova o parafuso de fixação.

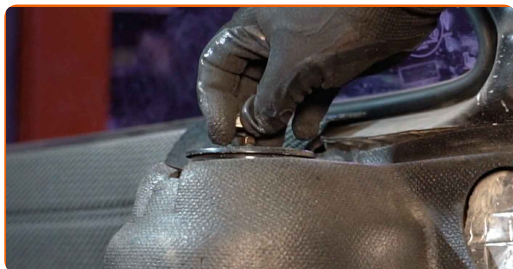


- 12** Apoie o eixo de torção da suspensão traseira. Use um macaco hidráulico de caixa de transmissão.



13

Desaparafuse o fixador superior, que liga o dispositivo amortecedor à manga de eixo.

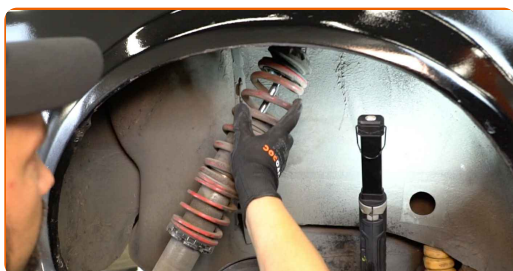


AUTODOC recomenda:

- Importante! Segure o suporte da suspensão enquanto desaparafusa os parafusos de fixação. VW Golf III Cabrio (1E7)

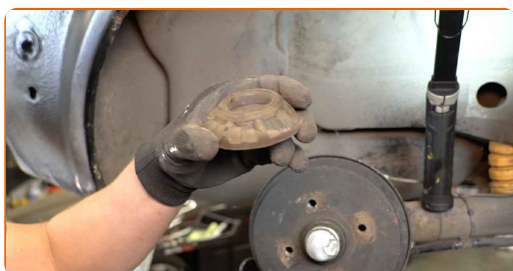
14

Remova o suporte de suspensão.



15

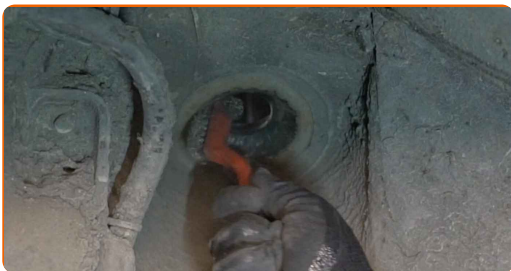
Remova a montagem do suporte superior.



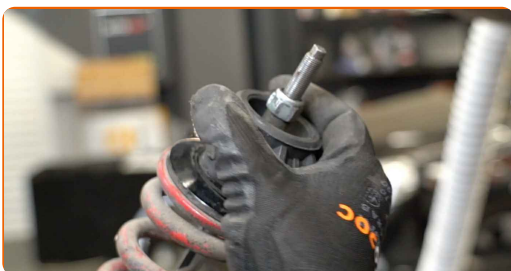
Substituição: cabeçotes do amortecedores – VW Golf III Cabrio (1E7). Os profissionais recomendam:

- Examine a tampa protetora contra poeira do amortecedor e o para-choques. Substitua-os, se necessário.

16 Limpe os assentos de montagem da coluna do amortecedor. Use uma escova metálica. Use spray WD-40.



17 Instale o novo suporte superior do amortecedor.



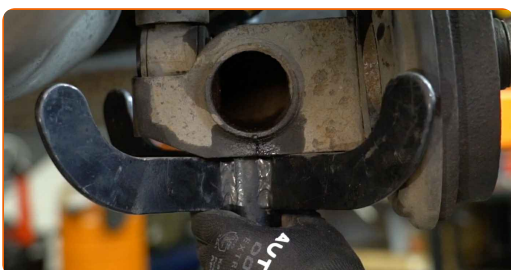
18 Instale o amortecedor no arco da roda.



AUTODOC recomenda:

- VW Golf III Cabrio (1E7) – Para evitar lesões, segure o suporte da suspensão enquanto aparafusa os parafusos de fixação.

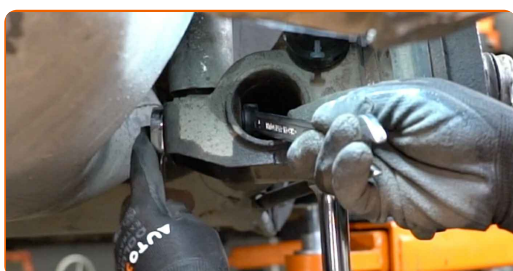
19 Eleve o macaco da transmissão hidráulica 10-15 cm.



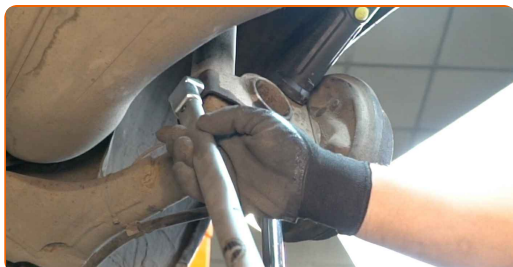
20 Instale o parafuso de fixação.



21 Aparafuse o elemento de fixação inferior do amortecedor. Use uma chave combinada nº 17. Use uma chave soquete nº 17. Use uma chave de tarraxa.



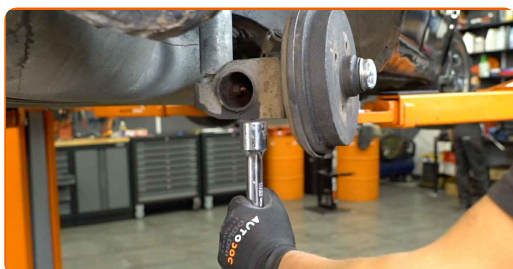
22 Aperte a fixação inferior do amortecedor. Use uma chave combinada nº 17. Use uma chave soquete nº 17. Use uma chave de torque. Aperte-o para o torque de 70 Nm.



23 Aparafuse a fixação superior de montagem do suporte do amortecedor. Não o aperte.



24 Remova o apoio sob a viga do eixo traseiro.

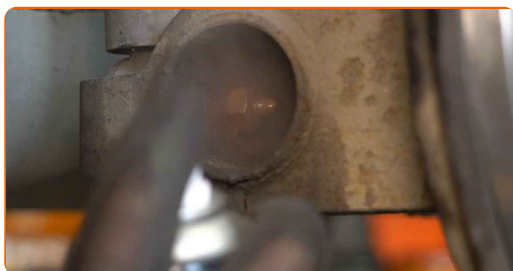


AUTODOC recomenda:

- Substituição: cabeçotes do amortecedores – VW Golf III Cabrio (1E7). Baixe o macaco de transmissão suavemente, sem solavancos, para evitar danificar os componentes e mecanismos.

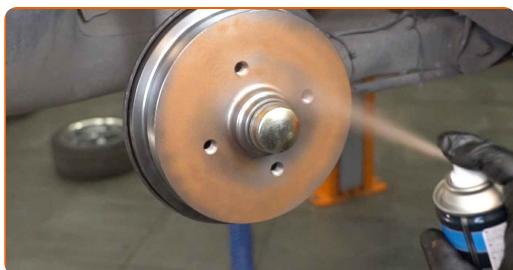
25

Trate o fixador superior do suporte de suspensão. Use massa de cobre.



26

Trate da superfície onde a jante da roda entra em contacto com o tambor de travão. Use massa de cobre.



27

Instale a roda.



AUTODOC recomenda:

- Aviso! Para evitar lesões, deve segurar a roda enquanto enrosca os parafusos de fixação do automóvel. VW Golf III Cabrio (1E7)

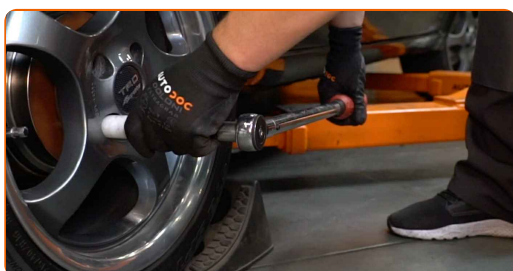
28

Aperte os parafusos da roda. Use o soquete de impacto para roda #17.



29

Baixar o carro e trabalhar em ordem transversal, apertar os parafusos das rodas. Use o soquete de impacto para roda #17. Use uma chave de torque. Aperte-o para o torque de 110 Nm.

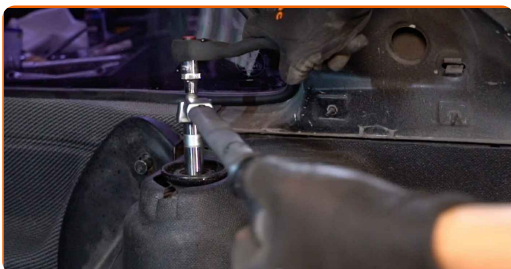


30

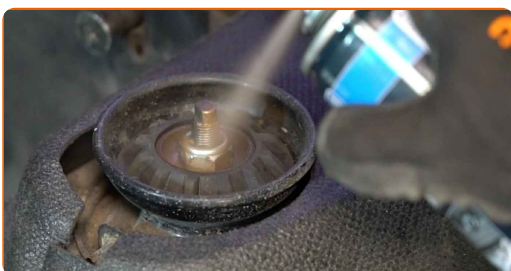
Retire os macacos e calços.



- 31** Aperte a fixação superior da montagem do suporte do amortecedor. Use uma chave combinada nº 17. Utilize a chave para amortecedor DDNº6. Use uma chave de torque. Aperte-o para o torque de 25 Nm.



- 32** Trate o fixador superior do suporte de suspensão. Use massa de cobre.



- 33** Feche a tampa do compartimento de bagagem.

MUITO BEM! 

VER MAIS TUTORIAIS

AUTODOC – ALTA QUALIDADE E PEÇAS DE AUTOMÓVEIS A PREÇOS ACESSÍVEIS ONLINE

APLICATIVO MÓVEL AUTODOC: AGARRE ÓTIMAS OFERTAS E FAÇA COMPRAS CONVENIENTEMENTE



+ AUTODOC

GET IT ON  **Google Play**

 **Download on the App Store**

Download

UMA ENORME SELEÇÃO DE PEÇAS DE REPOSIÇÃO PARA O SEU AUTOMÓVEL

CABEÇOTES DO AMORTECEDORES: UMA AMPLA SELEÇÃO

(i) DISCLAIMER (ISENÇÃO DE RESPONSABILIDADE):

O documento contém apenas recomendações gerais que podem ser úteis para os Senhores quando procederem a trabalhos de reparação ou substituição. AUTODOC não se responsabiliza por qualquer perda, lesão, danificação de propriedade que ocorre durante o processo de reparação ou substituição devido a utilização incorreta ou interpretação errada da informação fornecida.

AUTODOC não se responsabiliza por qualquer possível erro ou falta de clareza contidos neste guia. A informação fornecida destina-se exclusivamente a fins de informação e não pode substituir as instruções de especialista.

AUTODOC não se responsabiliza pelo uso incorreto ou perigoso de equipamento, ferramentas e peças de automóvel. AUTODOC recomenda fortemente usar do máximo cuidado e observar as regras de segurança quando proceder a trabalhos de reparação ou substituição. Lembramos: o uso de peças de automóvel de qualidade inferior não garante o nível apropriado de segurança no trânsito.

© Copyright 2023 – Todos os conteúdos deste site, especialmente textos, fotografias e gráficos, estão sob a proteção do copyright. AUTODOC SE reserva todos os direitos, incluindo os direitos de reprodução, publicação, edição e tradução.