



Como mudar braço inferior da parte dianteira em **VW Golf IV Van (1J1)** - guia de substituição

TUTORIAL EM VÍDEO SEMELHANTE



Este vídeo mostra o procedimento de substituição de uma peça de automóvel semelhante noutro veículo

Importante!

Este procedimento de substituição pode ser usado para:
VW Golf IV Van (1J1) 1.9 TDI, VW Golf IV Van (1J1) 1.9 TDI 4motion, VW Golf IV Van (1J1) 1.9 SDI

Os passos podem variar ligeiramente dependendo do design do automóvel.

Este tutorial foi criado com base no procedimento de substituição de uma peça de automóvel semelhante em: VW Golf IV Hatchback (1J1) 1.6

SUBSTITUIÇÃO: BRAÇO INFERIOR DA PARTE DIANTEIRA – VW GOLF IV VAN (1J1). FERRAMENTAS QUE NECESSITA:



- Escova de Arame
- Spray WD-40
- Produto de limpeza para travões
- Massa de cobre
- Chave Combinada nº 18
- Chave de caixa n.º 13
- Chave de caixa n.º 16
- Chave de caixa n.º 18
- Soquete de impacto para roda nº 17
- Chave de catraca
- Chave dinamométrica
- Vira-macho
- Pé-de-cabra
- Macaco hidráulico para caixa de transmissão
- Calço de roda

Comprar ferramentas

Substituição: braço inferior da parte dianteira – VW Golf IV Van (1J1).
Conselho da AUTODOC:

- O procedimento de substituição é idêntico para os braços de suspensão inferiores esquerdo e direito.
- Todo o trabalho deve ser feito com o motor parado.

SUBSTITUIÇÃO: BRAÇO INFERIOR DA PARTE DIANTEIRA – VW GOLF IV VAN (1J1). SEQUÊNCIA RECOMENDADA DE PASSOS:

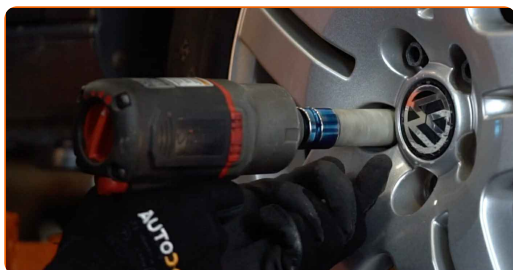
1 Fixe as rodas com os calços.

2 Solte os parafusos de montagem das rodas. Use o soquete de impacto para roda #17.



3 Elevar a parte dianteira do carro e fixar em suportes.

4 Desaperte os parafusos da roda.

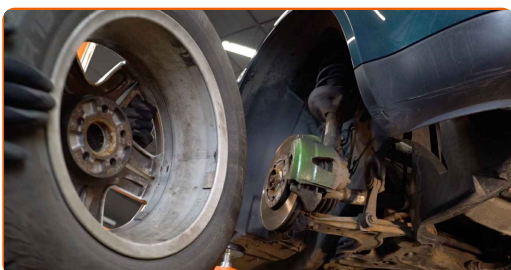


AUTODOC recomenda:

- **Aviso!** Para evitar lesões, deve segurar a roda enquanto desenrosca os parafusos de fixação. VW Golf IV Van (1J1)

5

Retire a roda.



6

Limpe todas as juntas do braço. Use uma escova metálica. Use spray WD-40.



AUTODOC recomenda:

- **Substituição:** braço inferior da parte dianteira – VW Golf IV Van (1J1). Depois de aplicar o spray, espere alguns minutos.
- Utilize óculos de proteção.

- 7** Desaparafuse o fixador que conecta a barra estabilizadora ao braço. Use uma chave soquete nº 16. Use uma chave de tarraxa.



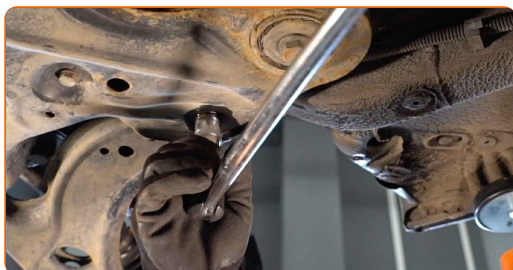
- 8** Desaperte o fixador que liga a rótula de suspensão ao braço da suspensão. Use uma chave soquete nº 13. Use uma chave de tarraxa.



- 9** Solte o fixador frontal do braço. Use uma chave soquete nº 18. Use uma chave de tarraxa.



- 10** Desaperte o braço de fixação traseiro. Use uma chave combinada nº 18. Use uma chave soquete nº 18. Use uma chave de tarraxa.



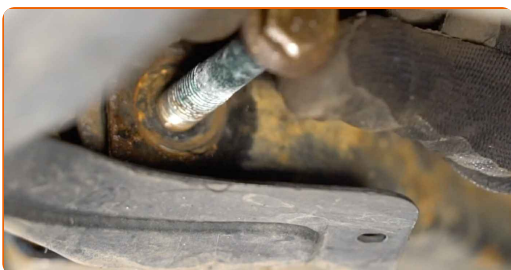
11 Remova o fixador traseiro do braço de controlo.



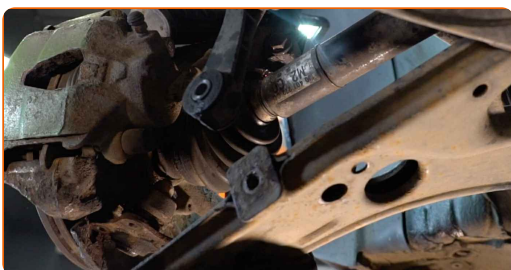
12 Desaperte o braço de fixação dianteiro. Use uma chave soquete nº 18. Use uma chave de catraca.



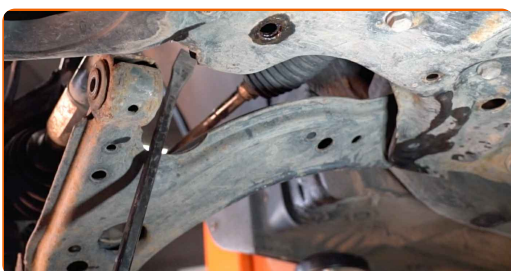
13 Remova o fixador frontal do braço de controlo.



14 Desconectar a junta esférica do braço.



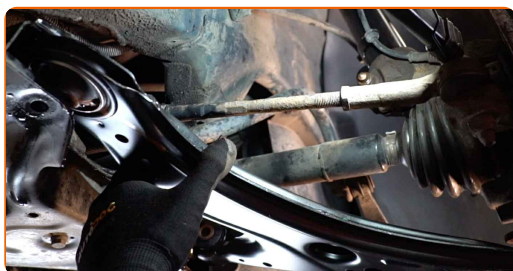
15 Remova o braço. Utilize um pé-de-cabra.



16 Limpe os locais de montagem e a rosca do braço da suspensão. Use uma escova metálica. Use spray WD-40.



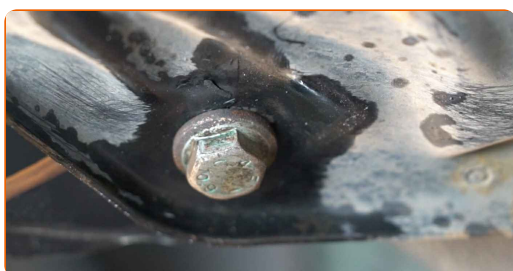
17 Instale um novo braço.



Substituição: braço inferior da parte dianteira – VW Golf IV Van (1J1). Os especialistas da AUTODOC recomendam:

- Durante o processo de instalação, use apenas os novos parafusos e porcas.
- Não danifique a tampa da articulação esférica.

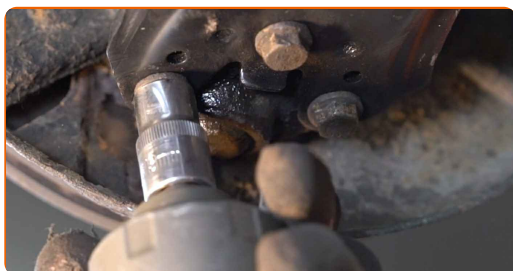
18 Instale os fixadores do braço de controlo.



19 Ligue a rótula de suspensão ao braço da suspensão.



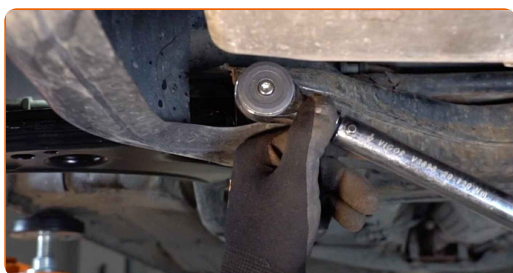
20 Aparafuse os fixadores da rótula de suspensão. Use uma chave soquete nº 13. Use uma chave de catraca.



21 Apoie o braço. Use um macaco hidráulico de caixa de transmissão.



22 Aperte o fixador frontal, conectando o braço de controlo à subestrutura. Use uma chave soquete nº 18. Use uma chave de torque. Aperte-o para o torque de 70 Nm.+90°



AUTODOC recomenda:

- Importante! Certifique-se de utilizar novos fixadores.

- 23** Aperte o fixador traseiro do braço da suspensão. Use uma chave soquete nº 18. Use uma chave de torque. Aperte-o para o torque de 70 Nm.+90°



AUTODOC recomenda:

- Importante! Certifique-se de utilizar novos fixadores.

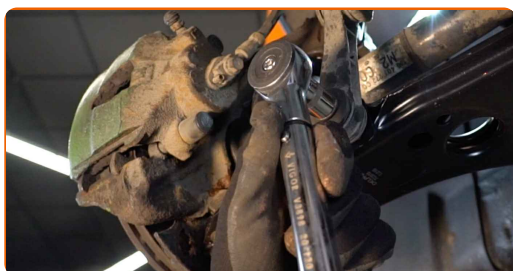
- 24** Retire o suporte por baixo do braço.



AUTODOC recomenda:

- VW Golf IV Van (1J1) – Não baixe o macaco de transmissão abruptamente, para evitar danificar os componentes e mecanismos do automóvel.

- 25** Aperte o fixador que conecta a barra estabilizadora ao braço. Use uma chave soquete nº 16. Use uma chave de torque. Aperte-o para o torque de 15 Nm.+90°



AUTODOC recomenda:

- Importante! Certifique-se de utilizar novos fixadores.

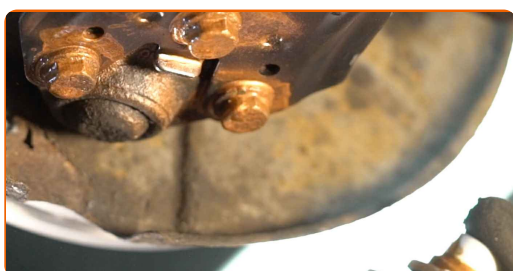
- 26** Aperte o fixador da articulação esférica. Use uma chave soquete nº 13. Use uma chave de torque. Aperte-o para o torque de 20 Nm.+90°



AUTODOC recomenda:

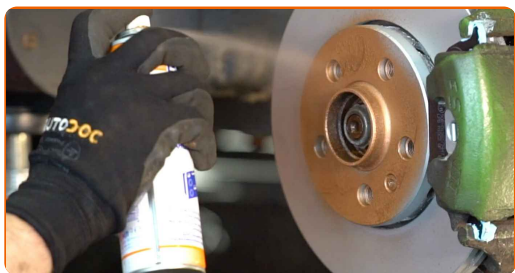
- Importante! Certifique-se de utilizar novos fixadores.

- 27** Trate todas as juntas do braço. Use massa de cobre.



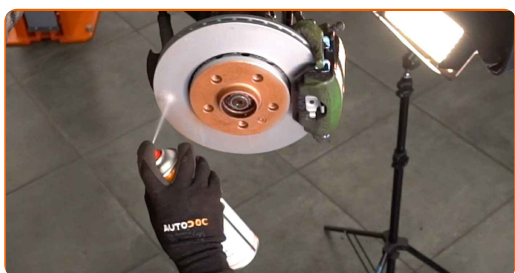
28

Trate a superfície onde o disco de travão entra em contacto com o aro da roda. Use massa de cobre.



29

Limpe a superfície do disco de travão. Utilize um produto de limpeza para travões.



AUTODOC recomenda:

- Substituição: braço inferior da parte dianteira – VW Golf IV Van (1J1). Depois de aplicar o spray, espere alguns minutos.

30

Instale a roda.



AUTODOC recomenda:

- Aviso! Para evitar lesões, deve segurar a roda enquanto enrosca os parafusos de fixação do automóvel. VW Golf IV Van (1J1)

31

Aperte os parafusos da roda. Use o soquete de impacto para roda #17.



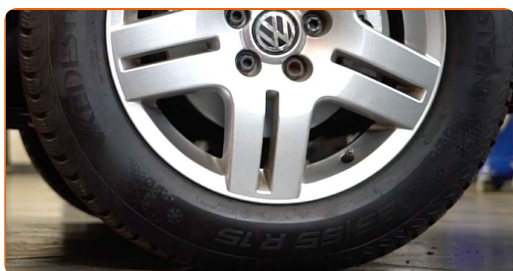
32

Baixar o carro e trabalhar em ordem transversal, apertar os parafusos das rodas. Use uma chave de torque. Aperte-o para o torque de 120 Nm.



33

Retire os macacos e calços.



MUITO BEM! 

VER MAIS TUTORIAIS

AUTODOC – ALTA QUALIDADE E PEÇAS DE AUTOMÓVEIS A PREÇOS ACESSÍVEIS ONLINE

APLICATIVO MÓVEL AUTODOC: AGARRE ÓTIMAS OFERTAS E FAÇA COMPRAS CONVENIENTEMENTE



+ AUTODOC

GET IT ON
Google Play

Download on the
App Store

Download

UMA ENORME SELEÇÃO DE PEÇAS DE REPOSIÇÃO PARA O SEU AUTOMÓVEL

BRAÇO DE SUSPENSÃO: UMA AMPLA SELEÇÃO

(i) DISCLAIMER (ISENÇÃO DE RESPONSABILIDADE):

O documento contém apenas recomendações gerais que podem ser úteis para os Senhores quando procederem a trabalhos de reparação ou substituição. AUTODOC não se responsabiliza por qualquer perda, lesão, danificação de propriedade que ocorre durante o processo de reparação ou substituição devido a utilização incorreta ou interpretação errada da informação fornecida.

AUTODOC não se responsabiliza por qualquer possível erro ou falta de clareza contidos neste guia. A informação fornecida destina-se exclusivamente a fins de informação e não pode substituir as instruções de especialista.

AUTODOC não se responsabiliza pelo uso incorreto ou perigoso de equipamento, ferramentas e peças de automóvel. AUTODOC recomenda fortemente usar do máximo cuidado e observar as regras de segurança quando proceder a trabalhos de reparação ou substituição. Lembramos: o uso de peças de automóvel de qualidade inferior não garante o nível apropriado de segurança no trânsito.

© Copyright 2022 – Todos os conteúdos deste site, especialmente textos, fotografias e gráficos, estão sob a proteção do copyright. AUTODOC GmbH reserva todos os direitos, incluindo os direitos de reprodução, publicação, edição e tradução.