



Como mudar vidro  
espelho retrovisor em  
**VW GOLF PLUS (5M1,  
521)** - guia de  
substituição

## TUTORIAL EM VÍDEO SEMELHANTE



Este vídeo mostra o procedimento de substituição de uma peça de automóvel semelhante noutro veículo

### **Importante!**

Este procedimento de substituição pode ser usado para:

VW GOLF PLUS (5M1, 521) 1.6 BiFuel, VW GOLF PLUS (5M1, 521) 1.6 TDI, VW GOLF PLUS (5M1, 521) 1.2 TSI, VW GOLF PLUS (5M1, 521) 1.4 16V, VW GOLF PLUS (5M1, 521) 1.6 FSI, VW GOLF PLUS (5M1, 521) 1.9 TDI, VW GOLF PLUS (5M1, 521) 2.0 TDI 16V, VW GOLF PLUS (5M1, 521) 2.0 FSI, VW GOLF PLUS (5M1, 521) 1.6, VW GOLF PLUS (5M1, 521) 2.0 TDI, VW GOLF PLUS (5M1, 521) 1.4 TSI, VW GOLF PLUS (5M1, 521) 1.4 FSI, VW GOLF PLUS (5M1, 521) 1.6 MultiFuel

Os passos podem variar ligeiramente dependendo do design do automóvel.

Este tutorial foi criado com base no procedimento de substituição de uma peça de automóvel semelhante em: VW Golf V Hatchback (1K1) 1.6

SUBSTITUIÇÃO: VIDRO ESPELHO RETROVISOR – VW  
GOLF PLUS (5M1, 521). FERRAMENTAS DE QUE  
PODERÁ NECESSITAR:



- Spray eletrônico
- Ferramentas para desmontar painel/plástico

[Comprar ferramentas](#)

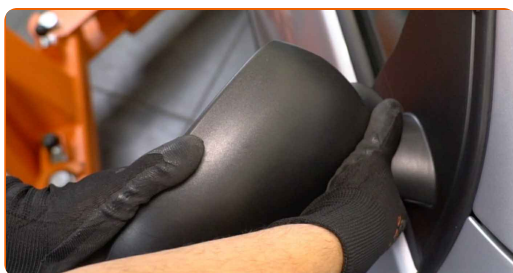
Substituição: vidro espelho retrovisor – VW GOLF PLUS (5M1, 521). Conselho da AUTODOC:

- O procedimento de substituição é idêntico para o espelho retrovisor do lado direito e do lado esquerdo.
- Por favor, tenha em atenção: todos os trabalhos no automóvel – VW GOLF PLUS (5M1, 521) – devem ser efetuados com o motor desligado.

**EFETUAR A SUBSTITUIÇÃO, NA SEGUINTE ORDEM:**

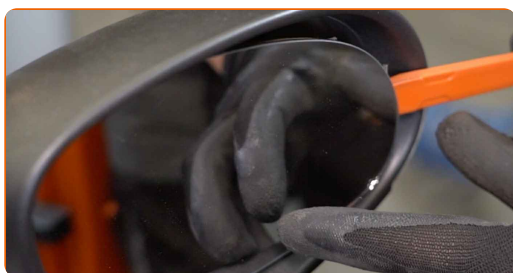
1

Incline o vidro para fora da carcaça.



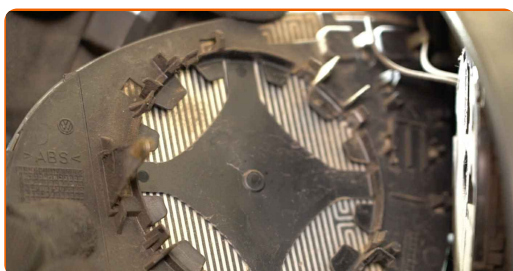
2

Solte cuidadosamente o vidro do seu encaixe. Utilize uma ferramenta de acabamento de plástico.



3

Remova o vidro do espelho.



**AUTODOC recomenda:**

- Substituição: vidro espelho retrovisor – VW GOLF PLUS (5M1, 521). Não use força excessiva ao remover a peça, uma vez que isso poderá danificá-la.

**4**

Desmonte os conectores de aquecimento dos espelhos.



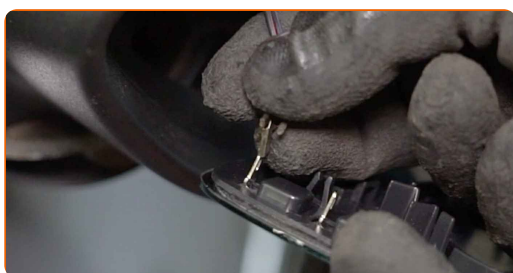
**5**

Trate dos conectores de aquecimento dos espelhos. Use graxa dielétrica.



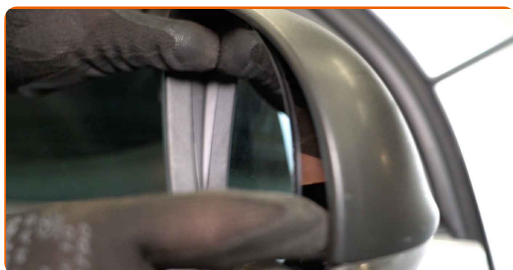
**6**

Fixe os conectores de aquecimento do espelho.



**7**

Instale o novo vidro do espelho. Certifique-se que ouve um clique a indicar que está fixa no local.

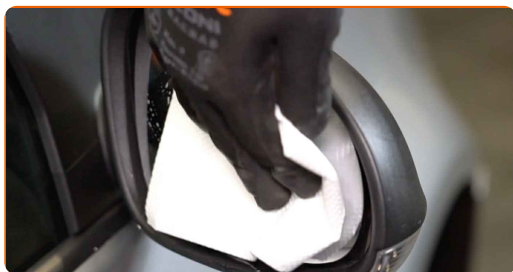


## AUTODOC recomenda:

- Substituição: vidro espelho retrovisor – VW GOLF PLUS (5M1, 521). Para evitar danificar os fixadores durante a montagem, não utilize força excessiva.
- Certifique-se de que o vidro do espelho está corretamente posicionado. Deve ser alinhado com as abas de bloqueio da carcaça.

8

Limpe o vidro do espelho.



9

Ligue a ignição. Isso é necessário para garantir que o componente funcione corretamente.

10

Desligue a ignição.

**MUITO BEM!** [VER MAIS TUTORIAIS](#)

# AUTODOC – ALTA QUALIDADE E PEÇAS DE AUTOMÓVEIS A PREÇOS ACESSÍVEIS ONLINE

APLICATIVO MÓVEL AUTODOC: AGARRE ÓTIMAS OFERTAS E FAÇA COMPRAS CONVENIENTEMENTE



**+ AUTODOC**

GET IT ON  **Google Play**

 **Download on the App Store**

**Download**

**UMA ENORME SELEÇÃO DE PEÇAS DE REPOSIÇÃO PARA O SEU AUTOMÓVEL**

**VIDRO ESPELHO RETROVISOR: UMA AMPLA SELEÇÃO**

## **(i) DISCLAIMER (ISENÇÃO DE RESPONSABILIDADE):**

O documento contém apenas recomendações gerais que podem ser úteis para os Senhores quando procederem a trabalhos de reparação ou substituição. AUTODOC não se responsabiliza por qualquer perda, lesão, danificação de propriedade que ocorre durante o processo de reparação ou substituição devido a utilização incorreta ou interpretação errada da informação fornecida.

AUTODOC não se responsabiliza por qualquer possível erro ou falta de clareza contidos neste guia. A informação fornecida destina-se exclusivamente a fins de informação e não pode substituir as instruções de especialista.

AUTODOC não se responsabiliza pelo uso incorreto ou perigoso de equipamento, ferramentas e peças de automóvel. AUTODOC recomenda fortemente usar do máximo cuidado e observar as regras de segurança quando proceder a trabalhos de reparação ou substituição. Lembramos: o uso de peças de automóvel de qualidade inferior não garante o nível apropriado de segurança no trânsito.

© Copyright 2023 – Todos os conteúdos deste site, especialmente textos, fotografias e gráficos, estão sob a proteção do copyright. AUTODOC SE reserva todos os direitos, incluindo os direitos de reprodução, publicação, edição e tradução.