



Como mudar correia  
trapezoidal estriada em  
**VW Golf V Variant (1K5)** -  
guia de substituição

## TUTORIAL EM VÍDEO SEMELHANTE



Este vídeo mostra o procedimento de substituição de uma peça de automóvel semelhante noutro veículo

### ⓘ **Importante!**

Este procedimento de substituição pode ser usado para:  
VW Golf V Variant (1K5) 2.0 TDI 16V, VW Golf V Variant (1K5) 2.0 TDI

Os passos podem variar ligeiramente dependendo do design do automóvel.

Este tutorial foi criado com base no procedimento de substituição de uma peça de automóvel semelhante em: VW Passat B7 Sedan (362) 2.0 TDI

SUBSTITUIÇÃO: CORREIA TRAPEZOIDAL ESTRIADA –  
VW GOLF V VARIANT (1K5). LISTA DAS FERRAMENTAS  
DE QUE IRÁ NECESSITAR:



- Chave dinamométrica
- Chave Combinada nº 16
- Soquete de impacto para roda nº 17
- Cobertura para guarda-lamas
- Calço de roda

**Comprar ferramentas**

Substituição: correia trapezoidal estriada – VW Golf V Variant (1K5). Os especialistas da AUTODOC recomendam:

- Todo o trabalho deve ser feito com o motor parado.

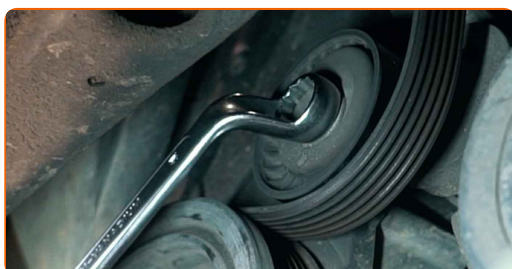
## EFETUAR A SUBSTITUIÇÃO, NA SEGUINTE ORDEM:

- 1 Abra o capô.
- 2 Use uma cobertura de proteção para prevenir a danificação da pintura e das peças plásticas do automóvel.
- 3 Fixe as rodas com os calços.
- 4 Solte os parafusos de montagem das rodas. Use o soquete de impacto para roda #17.
- 5 Eleve o automóvel utilizando um macaco ou coloque-o sobre um poço de inspeção.
- 6 Desaperte os parafusos da roda.

### AUTODOC recomenda:

- Aviso! Para evitar lesões, deve segurar a roda enquanto desenrosca os parafusos de fixação. VW Golf V Variant (1K5)

- 7 Retire a roda.
- 8 Puxe para o lado a polia do tensor da correia trapezoidal estriada. Use uma chave combinada nº 16.



9 Remova a correia trapezoidal estriada.



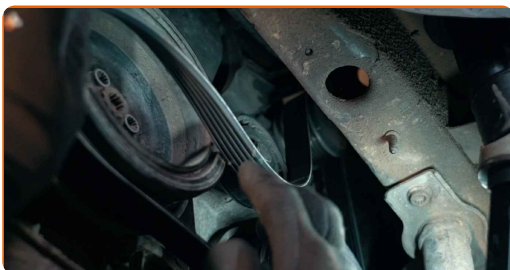
10 Coloque a polia tensora na sua posição inicial. Use uma chave combinada nº 16.

Substituição: correia trapezoidal estriada – VW Golf V Variant (1K5). Os profissionais recomendam:

- Verifique o estado da polia tensora e da polia intermediária. Substitua-as, se necessário.

11 Puxe para o lado a polia do tensor da correia trapezoidal estriada. Use uma chave combinada nº 16.

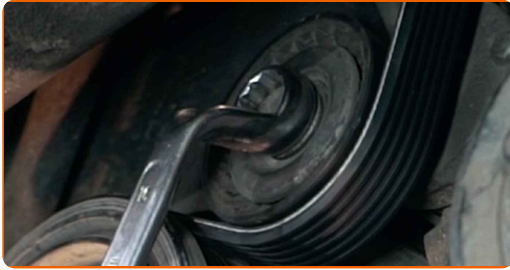
12 Instale a correia trapezoidal estriada.



Substituição: correia trapezoidal estriada – VW Golf V Variant (1K5).  
Conselho:

- Certifique-se de que a correia trapezoidal estriada encaixa-se perfeitamente em todas as polias.

**13** Coloque a polia tensora na sua posição inicial. Use uma chave combinada nº 16.



**14** Instale a roda.

**AUTODOC recomenda:**

- Para evitar lesões, segure a roda quando apertar os parafusos de fixação.

**15** Aperte os parafusos da roda. Use o soquete de impacto para roda #17.

**16** Baixe o carro e trabalhe em ordem transversal, apertar os parafusos das rodas. Use o soquete de impacto para roda #17. Use uma chave de torque. Aperte-o para o torque de 120 Nm.

**17** Retire os macacos e calços.

**18** Ligue o motor por alguns minutos. Isso é necessário para garantir que o componente funcione corretamente.

**19** Desligue o motor.

**20** Remova a proteção do guarda-lamas.

**21** Feche o capô.

**MUITO BEM!** 

**VER MAIS TUTORIAIS**

## AUTODOC – ALTA QUALIDADE E PEÇAS DE AUTOMÓVEIS A PREÇOS ACESSÍVEIS ONLINE

APLICATIVO MÓVEL AUTODOC: AGARRE ÓTIMAS OFERTAS E FAÇA COMPRAS CONVENIENTEMENTE



**AUTODOC**

GET IT ON  
 **Google Play**

Download on the  
 **App Store**

**Download**

**UMA ENORME SELEÇÃO DE PEÇAS DE REPOSIÇÃO PARA O SEU AUTOMÓVEL**

**CORREIA TRAPEZOIDAL ESTRIADA: UMA AMPLA SELEÇÃO**

### **(i) DISCLAIMER (ISENÇÃO DE RESPONSABILIDADE):**

O documento contém apenas recomendações gerais que podem ser úteis para os Senhores quando procederem a trabalhos de reparação ou substituição. AUTODOC não se responsabiliza por qualquer perda, lesão, danificação de propriedade que ocorre durante o processo de reparação ou substituição devido a utilização incorreta ou interpretação errada da informação fornecida.

AUTODOC não se responsabiliza por qualquer possível erro ou falta de clareza contidos neste guia. A informação fornecida destina-se exclusivamente a fins de informação e não pode substituir as instruções de especialista.

AUTODOC não se responsabiliza pelo uso incorreto ou perigoso de equipamento, ferramentas e peças de automóvel. AUTODOC recomenda fortemente usar do máximo cuidado e observar as regras de segurança quando proceder a trabalhos de reparação ou substituição. Lembramos: o uso de peças de automóvel de qualidade inferior não garante o nível apropriado de segurança no trânsito.

© Copyright 2021 – Todos os conteúdos deste site, especialmente textos, fotografias e gráficos, estão sob a proteção do copyright. AUTODOC GmbH reserva todos os direitos, incluindo os direitos de reprodução, publicação, edição e tradução.