



Como mudar braço do
limpa-vidros em **VW Golf
V Variant (1K5)** - guia de
substituição

TUTORIAL EM VÍDEO SEMELHANTE



Este vídeo mostra o procedimento de substituição de uma peça de automóvel semelhante noutro veículo

Importante!

Este procedimento de substituição pode ser usado para:

VW Golf V Variant (1K5) 1.6, VW Golf V Variant (1K5) 1.4 TSI, VW Golf V Variant (1K5) 1.9 TDI, VW Golf V Variant (1K5) 2.0 TDI 16V, VW Golf V Variant (1K5) 2.0 TDI, VW Golf V Variant (1K5) 1.4, VW Golf V Variant (1K5) 2.0, VW Golf V Variant (1K5) 1.9 TDI 4motion

Os passos podem variar ligeiramente dependendo do design do automóvel.

Este tutorial foi criado com base no procedimento de substituição de uma peça de automóvel semelhante em: VW Golf V Hatchback (1K1) 1.6

SUBSTITUIÇÃO: BRAÇO DO LIMPA-VIDROS – VW GOLF V VARIANT (1K5). FERRAMENTAS DE QUE IRÁ NECESSITAR:



- Escova de Arame
- Spray WD-40
- Massa de cobre
- Chave dinamométrica
- Chave de caixa n.º 13
- Chave de catraca
- Chave De Fenda Plana
- Extrator universal
- Cobertura para guarda-lamas

Comprar ferramentas

Substituição: braço do limpavidros – VW Golf V Variant (1K5). Os especialistas da AUTODOC recomendam:

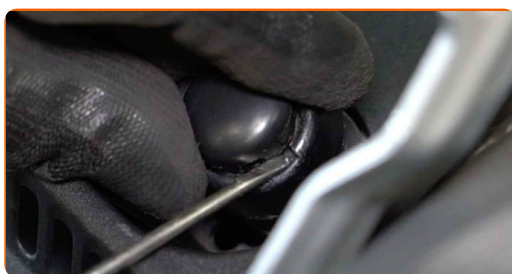
- Substitua os braços da escova de limpavidros aos pares.
- Não confunda os braços da escova de limpavidros do lado do condutor e do passageiro.
- O procedimento de substituição é idêntico para ambos os braços da escova de limpavidros.
- Por favor, tenha em atenção: todos os trabalhos no automóvel – VW Golf V Variant (1K5) – devem ser efetuados com o motor desligado.

EFETUAR A SUBSTITUIÇÃO, NA SEGUINTE ORDEM:

1 Abra o capô.

2 Use uma cobertura de proteção para prevenir a danificação da pintura e das peças plásticas do automóvel.

3 Retire as proteções de porca do braço do limpavidros do para-brisas. Use uma chave de fenda plana.



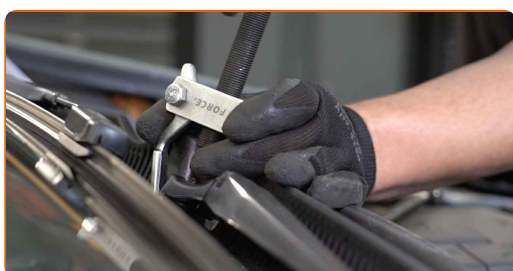
4 Limpe os fixadores dos braços do limpavidros. Use uma escova metálica. Use spray WD-30.



- 5** Desaperte os fixadores dos braços do limpa vidros do para-brisas. Use uma chave soquete nº 13. Use uma chave de catraca.



- 6** Retire os braços do limpa vidros. Utilize um extrator universal.

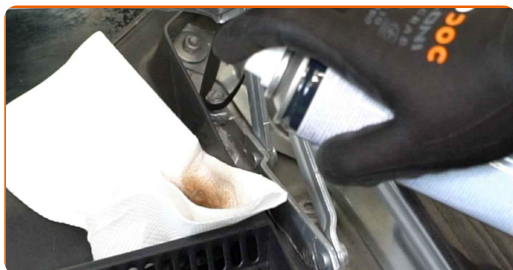


- 7** Remova as escovas do limpa-para-brisas.



- 8** Limpe os pinos dos braços do limpa vidros do para-brisas. Use uma escova metálica. Use spray WD-40.

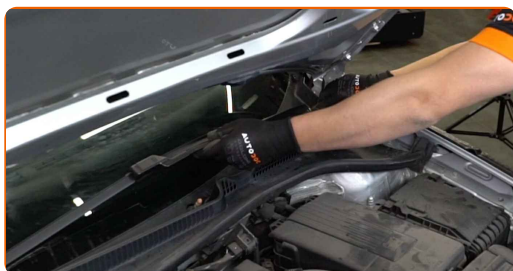
- 9** Trate os pinos dos braços do limpa vidros do para-brisas. Use massa de cobre.



10 Fixe as escovas de limpa-para-brisas aos novos braços.



11 Reinstale os braços do limpa-vidros.



Substituição: braço do limpa-vidros – VW Golf V Variant (1K5). Conselho de especialistas da AUTODOC:

- Certifique-se que não troca os braços do limpa vidros do lado do condutor e passageiro.

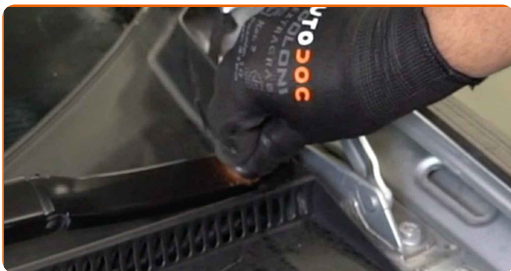
12 Aperte os fixadores do braço da escova de limpa-para-brisas. Use uma chave soquete nº 13. Use uma chave de torque. Aperte-o para o torque de 16 Nm.



13 Trate dos fixadores do braço da escova do limpa-para-brisas. Use massa de cobre.



14 Instale as porcas das tampas dos braços do limpa para-brisas.



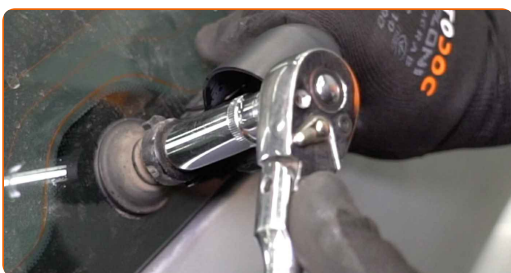
15 Remova a tampa do fixador do braço do limpa-para-brisas traseiro.



16 Limpe o fixador do braço do limpa-para-brisas traseiro. Use uma escova metálica. Use spray WD-40.



17 Desparafuse o fixador do braço do limpa-para-brisas traseiro. Use uma chave soquete nº 13. Use uma chave de catraca.

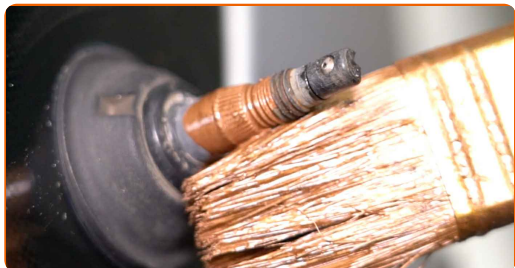


18 Remova o braço do limpa-para-brisas. Utilize um extrator universal.



19 Limpe o local de montagem do braço do limpapa-brisas traseiro. Use uma escova metálica. Use spray WD-40.

20 Aplique produto no local de montagem do braço do limpapa-brisas traseiro. Use massa de cobre.



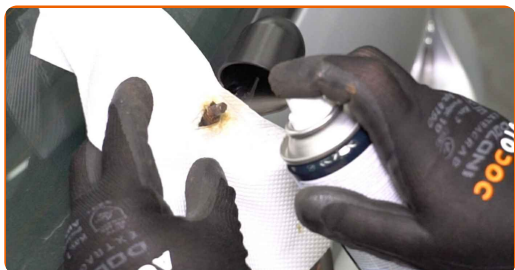
21 Instale um novo braço de limpapa-brisas.



22 Aparafuse o fixador do braço do limpapa-brisas traseiro. Use uma chave soquete nº 13. Use uma chave de torque. Aperte-o para o torque de 16 Nm.



23 Aplique produto no fixador do braço do limpapa-brisas traseiro. Use massa de cobre.



24 Instale a tampa do braço do limpapara-brisas traseiro.



25 Remova a proteção do guarda-lamas.

26 Feche o capô.

27 Ligue a ignição.

28 Após a instalação, verifique o funcionamento do limpapara-brisas. As escovas não se devem cruzar, ou bater contra o selo do para-brisa.



29 Desligue a ignição.

MUITO BEM! 

VER MAIS TUTORIAIS

AUTODOC – ALTA QUALIDADE E PEÇAS DE AUTOMÓVEIS A PREÇOS ACESSÍVEIS ONLINE

APLICATIVO MÓVEL AUTODOC: AGARRE ÓTIMAS OFERTAS E FAÇA COMPRAS CONVENIENTEMENTE



+ AUTODOC

GET IT ON
Google Play

Download on the
App Store

Download

UMA ENORME SELEÇÃO DE PEÇAS DE REPOSIÇÃO PARA O SEU AUTOMÓVEL

BRAÇO DO LIMPA-VIDROS: UMA AMPLA SELEÇÃO

(i) DISCLAIMER (ISENÇÃO DE RESPONSABILIDADE):

O documento contém apenas recomendações gerais que podem ser úteis para os Senhores quando procederem a trabalhos de reparação ou substituição. AUTODOC não se responsabiliza por qualquer perda, lesão, danificação de propriedade que ocorre durante o processo de reparação ou substituição devido a utilização incorreta ou interpretação errada da informação fornecida.

AUTODOC não se responsabiliza por qualquer possível erro ou falta de clareza contidos neste guia. A informação fornecida destina-se exclusivamente a fins de informação e não pode substituir as instruções de especialista.

AUTODOC não se responsabiliza pelo uso incorreto ou perigoso de equipamento, ferramentas e peças de automóvel. AUTODOC recomenda fortemente usar do máximo cuidado e observar as regras de segurança quando proceder a trabalhos de reparação ou substituição. Lembramos: o uso de peças de automóvel de qualidade inferior não garante o nível apropriado de segurança no trânsito.

© Copyright 2022 – Todos os conteúdos deste site, especialmente textos, fotografias e gráficos, estão sob a proteção do copyright. AUTODOC GmbH reserva todos os direitos, incluindo os direitos de reprodução, publicação, edição e tradução.