



Como mudar bombitos  
de travão em **VW Jetta II**  
**(19E, 1G2, 165)** - guia de  
substituição

## TUTORIAL EM VÍDEO SEMELHANTE



Este vídeo mostra o procedimento de substituição de uma peça de automóvel semelhante noutra veículo

### **Importante!**

Este procedimento de substituição pode ser usado para:

VW Jetta II (19E, 1G2, 165) 1.3, VW Jetta II (19E, 1G2, 165) 1.6, VW Jetta II (19E, 1G2, 165) 1.8, VW Jetta II (19E, 1G2, 165) 1.8 CAT, VW Jetta II (19E, 1G2, 165) 1.6 D, VW Jetta II (19E, 1G2, 165) 1.6 TD, VW Jetta II (19E, 1G2, 165) 1.8 Syncro, VW Jetta II (19E, 1G2, 165) 1.3 CAT

Os passos podem variar ligeiramente dependendo do design do automóvel.

Este tutorial foi criado com base no procedimento de substituição de uma peça de automóvel semelhante em: VW Lupo (6X1, 6E1) 1.4 TDI

**SUBSTITUIÇÃO: BOMBITOS DE TRAVÃO – VW JETTA II (19E, 1G2, 165). FERRAMENTAS DE QUE IRÁ NECESSITAR:**



- Escova de Arame
- Spray WD-40
- Massa de cobre
- Chave Combinada nº 7
- Chave Combinada nº 11
- Ponta de Torx T30
- Soquete de impacto para roda nº 17
- Chave de catraca
- Chave dinamométrica
- Chave De Fenda Plana
- Chave phillips
- Calço de roda

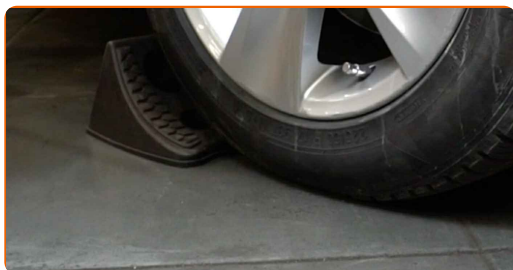
**Comprar ferramentas**

**Substituição: bombitos de travão – VW Jetta II (19E, 1G2, 165). Conselho da AUTODOC:**

- Substitua os cilindros do travão dos travões de tambor traseiro aos pares.
- O procedimento de substituição é idêntico para os cilindros de travão da direita e da esquerda dos travões de tambor traseiros.
- Todo o trabalho deve ser feito com o motor parado.

**SUBSTITUIÇÃO: BOMBITOS DE TRAVÃO – VW JETTA II (19E, 1G2, 165). SEQUÊNCIA RECOMENDADA DE PASSOS:**

**1** Fixe as rodas com os calços.



**2** Solte os parafusos de montagem das rodas. Use o soquete de impacto para roda #17.



**3** Elevar a parte traseira do carro e fixar em suportes.

4

Desaperte os parafusos da roda.



**AUTODOC recomenda:**

- **Aviso!** Para evitar lesões, deve segurar a roda enquanto desenrosca os parafusos de fixação. VW Jetta II (19E, 1G2, 165)

5

Retire a roda.



6

Limpe os fixadores do tambor de travão. Use uma escova metálica. Use spray WD-40.

7

Desaperte a fixação do tambor do travão. Use a chave Phillips.



8

Remova o tambor de travão.

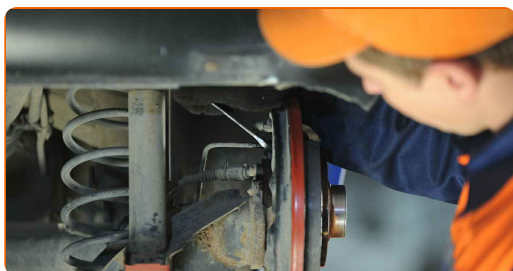


Substituição: bombitos de travão – VW Jetta II (19E, 1G2, 165). Conselho de especialistas da AUTODOC:

- Examine o tambor de travão. Substitua-o, se necessário.

9

Desligue o tubo hidráulico a partir da parte de trás do cilindro de roda. Use uma chave combinada nº 11.

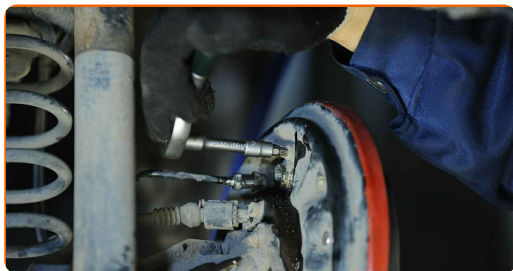


Substituição: bombitos de travão – VW Jetta II (19E, 1G2, 165). Conselho da AUTODOC:

- Logo a seguir, ligue a extremidade aberta do tubo de travão para evitar o derrame de fluido e a entrada de sujidade no sistema hidráulico.

10

Desaperte o parafuso de fixação do cilindro de travão. Use Torx T30. Use uma chave de catraca.



11

Retire o cilindro de travão da placa traseira. Use uma chave de fenda plana.



12

Limpe o tambor de travão. Use uma escova metálica. Use spray WD-40.

13

Limpe o ponto de fixação do tubo de travão e os parafusos de fixação do tambor de travão no VW Jetta II (19E, 1G2, 165).

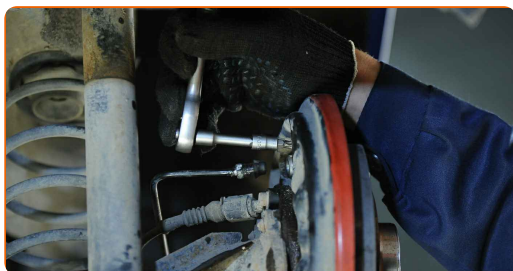
14

Instale um novo cilindro de travão.



15

Aparafuse os parafusos de fixação do cilindro de travão. Use Torx T30. Use uma chave de torque. Aperte-o para o torque de 8 Nm.



- 16** Conecte o tubo hidráulico à parte de trás do cilindro de roda. Use uma chave combinada nº 11. Use uma chave de torque. Aperte-o para o torque de 14 Nm.



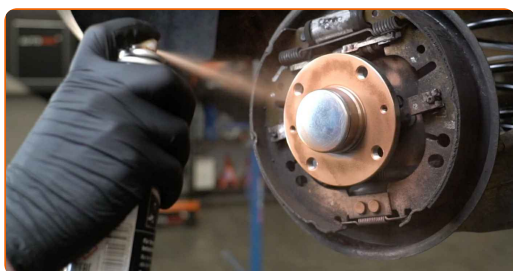
- 17** Sangre o sistema do cilindro de travão. Use uma chave combinada nº 7.



Substituição: bombitos de travão – VW Jetta II (19E, 1G2, 165). Os profissionais recomendam:

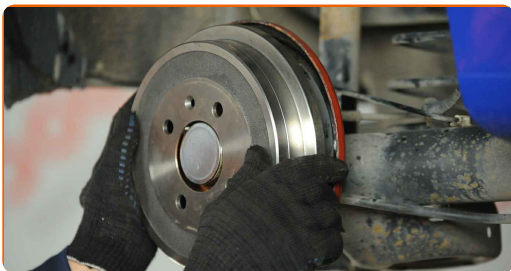
- Certifique-se de ajustar a tampa de proteção na válvula de purga.

- 18** Limpe o cubo. Use uma escova metálica. Trate a superfície de contacto. Use massa de cobre.





**19** Instale um tambor de travão.



**20** Aperte os fixadores do tambor de travão. Use a chave Phillips. Use uma chave de torque. Aperte-o para o torque de 4 Nm.



**21** Limpe o local de montagem do aro do pneu. Use uma escova metálica.

**22** Trate da superfície onde a jante da roda entra em contacto com o tambor de travão. Use massa de cobre.



**23** Instale a roda.



**AUTODOC recomenda:**

- **Importante!** Segure a roda enquanto enrosca os parafusos de fixação. VW Jetta II (19E, 1G2, 165)

**24**

Aperte os parafusos da roda. Use o soquete de impacto para roda #17.



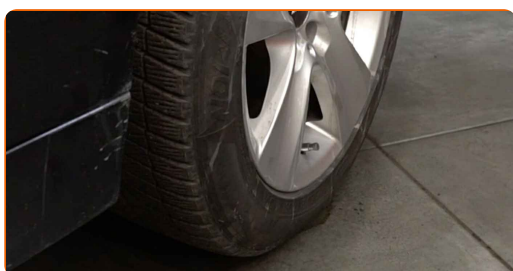
**25**

Baixar o carro e trabalhar em ordem transversal, apertar os parafusos das rodas. Use o soquete de impacto para roda #17. Use uma chave de torque. Aperte-o para o torque de 110 Nm.



**26**

Retire os macacos e calços.

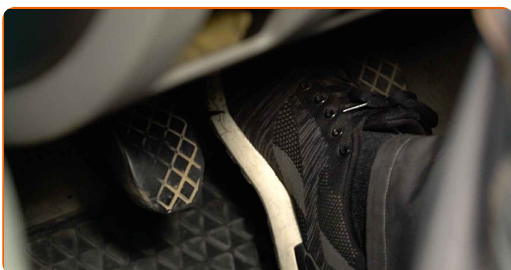


## AUTODOC recomenda:

- Purgar o sistema de travagem após a substituição do cilindro no VW Jetta II (19E, 1G2, 165).
- Verifique o nível do líquido de travões no depósito de expansão e reabasteça, se necessário.
- Execute o teste de travagem ao conduzir a uma velocidade média, o VW Jetta II (19E, 1G2, 165) não se deve desviar para um dos lados.

27

Ajuste a folga entre os calços de travão e o tambor no VW Jetta II (19E, 1G2, 165), pressionando o pedal do travão 10-15 vezes.



**MUITO BEM!** 

[VER MAIS TUTORIAIS](#)

# AUTODOC – ALTA QUALIDADE E PEÇAS DE AUTOMÓVEIS A PREÇOS ACESSÍVEIS ONLINE

APLICATIVO MÓVEL AUTODOC: AGARRE ÓTIMAS OFERTAS E FAÇA COMPRAS CONVENIENTEMENTE



**UMA ENORME SELEÇÃO DE PEÇAS DE REPOSIÇÃO PARA O SEU AUTOMÓVEL**

**BOMBITOS DE TRAVÃO: UMA AMPLA SELEÇÃO**

## **(i) DISCLAIMER (ISENÇÃO DE RESPONSABILIDADE):**

O documento contém apenas recomendações gerais que podem ser úteis para os Senhores quando procederem a trabalhos de reparação ou substituição. AutoDoc não se responsabiliza por qualquer perda, lesão, danificação de propriedade que ocorre durante o processo de reparação ou substituição devido a utilização incorreta ou interpretação errada da informação fornecida.

AutoDoc não se responsabiliza por qualquer possível erro ou falta de clareza contidos neste guia. A informação fornecida destina-se exclusivamente a fins de informação e não pode substituir as instruções de especialista.

AutoDoc não se responsabiliza pelo uso incorreto ou perigoso de equipamento, ferramentas e peças de automóvel. AutoDoc recomenda fortemente usar do máximo cuidado e observar as regras de segurança quando proceder a trabalhos de reparação ou substituição. Lembramos: o uso de peças de automóvel de qualidade inferior não garante o nível apropriado de segurança no trânsito.

© Copyright 2022 – Todos os conteúdos deste site, especialmente textos, fotografias e gráficos, estão sob a proteção do copyright. AutoDoc GmbH reserva todos os direitos, incluindo os direitos de reprodução, publicação, edição e tradução.