



Como mudar óleo da
caixa de velocidades
manual em **VW LT 40-55**
I Camião de plataforma
/ Chassis (293-909) - guia
de substituição

TUTORIAL EM VÍDEO SEMELHANTE



Este vídeo mostra o procedimento de substituição de uma peça de automóvel semelhante noutro veículo

Importante!

Este procedimento de substituição pode ser usado para:
VW LT 40-55 I Camião de plataforma / Chassis (293-909) 2.4 D, VW LT 40-55 I
Camião de plataforma / Chassis (293-909) 2.4 TD, VW LT 40-55 I Camião de
plataforma / Chassis (293-909) 2.4 i

Os passos podem variar ligeiramente dependendo do design do automóvel.

Este tutorial foi criado com base no procedimento de substituição de uma peça de automóvel semelhante em: SKODA Fabia I Combi (6Y5) 1.2

SUBSTITUIÇÃO: ÓLEO DA CAIXA DE VELOCIDADES MANUAL – VW LT 40-55 I CAMIÃO DE PLATAFORMA / CHASSIS (293-909). LISTA DAS FERRAMENTAS DE QUE IRÁ NECESSITAR:



- Escova de Arame
- Spray de limpeza multiusos
- ponta hexagonal n.º H17
- Chave de caixa n.º 12
- Chave phillips
- Chave dinamométrica
- Funil
- Recipiente de drenagem de óleo
- Cobertura para guarda-lamas

Comprar ferramentas

Substituição: óleo da caixa de velocidades manual – VW LT 40-55 I Camião de plataforma / Chassis (293-909). AUTODOC recomenda:

- Todo o trabalho deve ser feito com o motor parado.

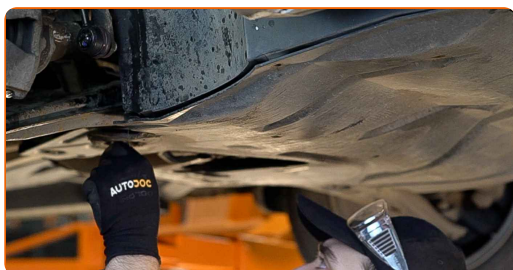
SUBSTITUIÇÃO: ÓLEO DA CAIXA DE VELOCIDADES MANUAL – VW LT 40-55 I CAMIÃO DE PLATAFORMA / CHASSIS (293-909). SEQUÊNCIA RECOMENDADA DE PASSOS:

- 1** Abra o capô.
- 2** Use uma cobertura de proteção para prevenir a danificação da pintura e das peças plásticas do automóvel.
- 3** Eleve o automóvel utilizando um macaco ou coloque-o sobre um poço de inspeção.

Substituição: óleo da caixa de velocidades manual – VW LT 40-55 I Camião de plataforma / Chassis (293-909). Conselho:

- O veículo deve estar sobre uma superfície plana, e se estiver inclinado, o tampão de drenagem deve estar no ponto mais baixo.

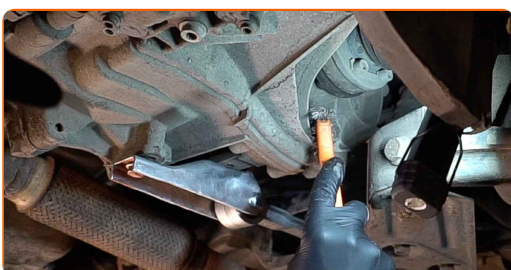
- 4** Desaperte os fixadores do isolamento sonoro inferior. Use uma chave soquete nº 12. Use a chave Phillips.



5 Retire o isolamento sonoro inferior.



6 Limpe a área do orifício de drenagem do cárter. Use uma escova metálica. Use o spray de limpeza universal.



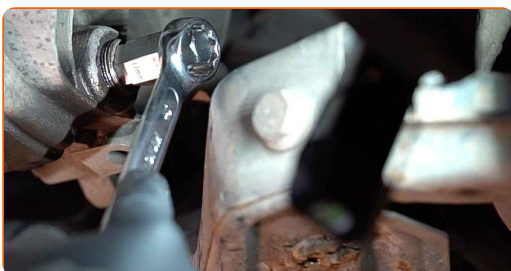
AUTODOC recomenda:

- Substituição: óleo da caixa de velocidades manual – VW LT 40-55 I Camião de plataforma / Chassis (293-909). Depois de aplicar o spray, espere alguns minutos.

7 Coloque um recipiente de óleo usado com pelo menos 2 litros de capacidade sob o orifício de drenagem.



8 Desaperte o bujão de drenagem. Use HEX n.º H17.



9

Drene o óleo usado.



Substituição: óleo da caixa de velocidades manual – VW LT 40-55 I Camião de plataforma / Chassis (293-909). Os especialistas da AUTODOC recomendam:

- Cuidado! O óleo pode estar quente.

10

Limpe a área ao redor do orifício de enchimento da caixa de velocidades. Use uma escova metálica. Use o spray de limpeza universal.



Substituição: óleo da caixa de velocidades manual – VW LT 40-55 I Camião de plataforma / Chassis (293-909). Conselho da AUTODOC:

- Após aplicar o spray, espere alguns minutos.

11

Desaperte o bujão de enchimento do alojamento da caixa de velocidades. Use HEX n.º H17.



- 12** Aparafuse o novo bujão de drenagem e aperte-o. Use HEX n.º H17. Use uma chave de torque. Aperte-o para o torque de 32 Nm.



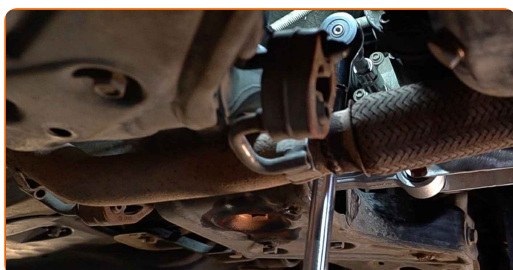
- 13** Insira o funil. Deite o óleo na caixa de velocidades através do orifício de enchimento. Quantidade necessária de óleo: 1.5 l.



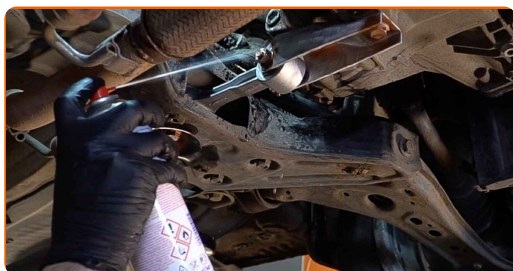
Substituição: óleo da caixa de velocidades manual – VW LT 40-55 I Camião de plataforma / Chassis (293-909). Conselho de especialistas da AUTODOC:

- Usar o óleo recomendado pelo fabricante.

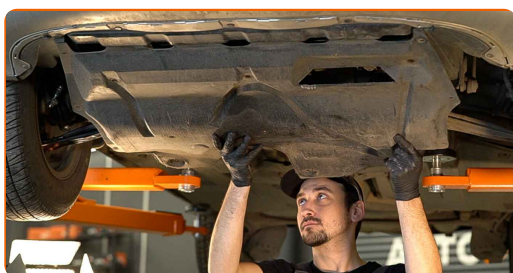
- 14** Aparafuse o bujão de enchimento do alojamento da caixa de velocidades. Use HEX n.º H17. Use uma chave de torque. Aperte-o para o torque de 32 Nm.



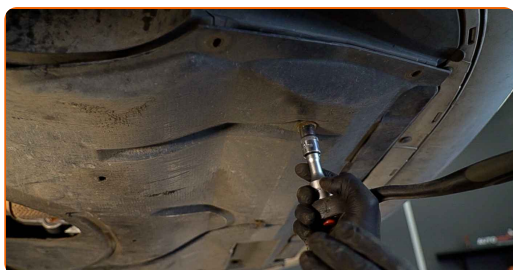
15 Limpe a área ao redor do orifício de enchimento da caixa de velocidades. Use o spray de limpeza universal.



16 Instale o isolamento sonoro inferior.



17 Aperte os fixadores do isolamento sonoro inferior. Use uma chave soquete nº 12. Use a chave Phillips.



18 Abaixar o automóvel.

19 Remova a proteção do guarda-lamas.

20 Feche o capô.

MUITO BEM! 

VER MAIS TUTORIAIS

AUTODOC – ALTA QUALIDADE E PEÇAS DE AUTOMÓVEIS A PREÇOS ACESSÍVEIS ONLINE

APLICATIVO MÓVEL AUTODOC: AGARRE ÓTIMAS OFERTAS E FAÇA COMPRAS CONVENIENTEMENTE



+ AUTODOC

GET IT ON
Google Play

Download on the
App Store

Download

UMA ENORME SELEÇÃO DE PEÇAS DE REPOSIÇÃO PARA O SEU AUTOMÓVEL

ÓLEO DA CAIXA DE VELOCIDADES MANUAL: UMA AMPLA SELEÇÃO

(i) DISCLAIMER (ISENÇÃO DE RESPONSABILIDADE):

O documento contém apenas recomendações gerais que podem ser úteis para os Senhores quando procederem a trabalhos de reparação ou substituição. AUTODOC não se responsabiliza por qualquer perda, lesão, danificação de propriedade que ocorre durante o processo de reparação ou substituição devido a utilização incorreta ou interpretação errada da informação fornecida.

AUTODOC não se responsabiliza por qualquer possível erro ou falta de clareza contidos neste guia. A informação fornecida destina-se exclusivamente a fins de informação e não pode substituir as instruções de especialista.

AUTODOC não se responsabiliza pelo uso incorreto ou perigoso de equipamento, ferramentas e peças de automóvel. AUTODOC recomenda fortemente usar do máximo cuidado e observar as regras de segurança quando proceder a trabalhos de reparação ou substituição. Lembramos: o uso de peças de automóvel de qualidade inferior não garante o nível apropriado de segurança no trânsito.

© Copyright 2022 – Todos os conteúdos deste site, especialmente textos, fotografias e gráficos, estão sob a proteção do copyright. AUTODOC GmbH reserva todos os direitos, incluindo os direitos de reprodução, publicação, edição e tradução.