



Como mudar terminal de
direção em **VW PASSAT**
(32B) - guia de
substituição

TUTORIAL EM VÍDEO SEMELHANTE



Este vídeo mostra o procedimento de substituição de uma peça de automóvel semelhante noutro veículo

Importante!

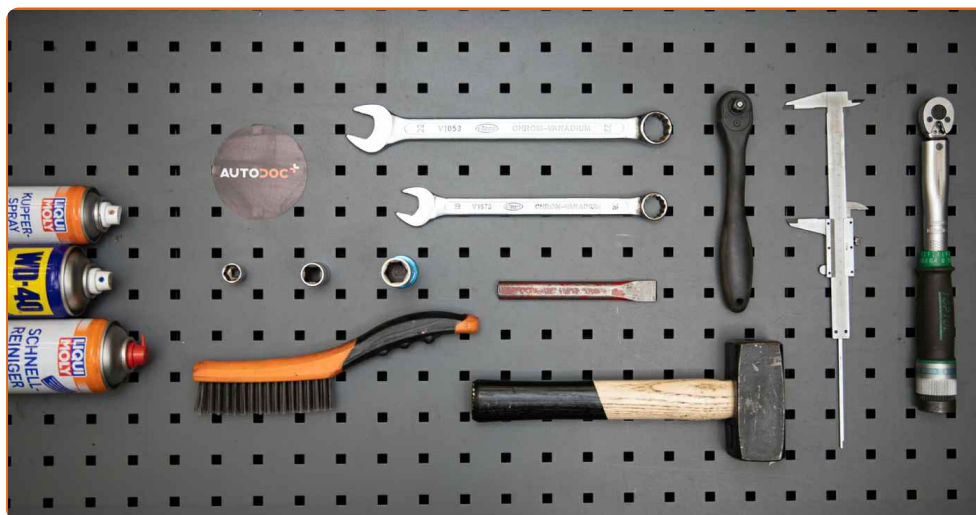
Este procedimento de substituição pode ser usado para:

VW PASSAT (32B) 1.3, VW PASSAT (32B) 1.6, VW PASSAT (32B) 1.6 (YN, WV), VW PASSAT (32B) 1.8, VW PASSAT (32B) 1.9, VW PASSAT (32B) 2.0, VW PASSAT (32B) 2.2, VW PASSAT (32B) 1.6 D, VW PASSAT (32B) 1.6 TD, VW PASSAT (32B) 2.1

Os passos podem variar ligeiramente dependendo do design do automóvel.

Este tutorial foi criado com base no procedimento de substituição de uma peça de automóvel semelhante em: AUDI 80 B4 Sedan (8C2) 2.0

SUBSTITUIÇÃO: TERMINAL DE DIREÇÃO – VW PASSAT (32B). FERRAMENTAS QUE NECESSITA:



- Escova de Arame
- Spray WD-40
- Produto de limpeza para travões
- Massa de cobre
- Massa lubrificante de cerâmica para altas temperaturas
- Chave dinamométrica
- Chave Combinada nº 14
- Chave Combinada nº 22
- Chave de caixa n.º 17
- Soquete de impacto para roda nº 17
- Chave de catraca
- Extrator de articulação esférica
- Paquímetro
- Calço de roda

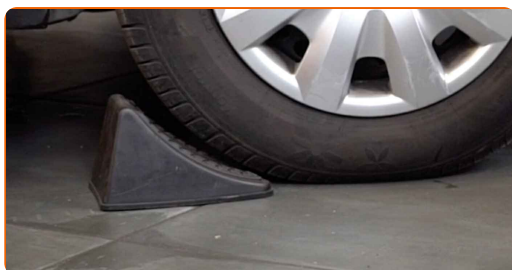
Comprar ferramentas

Substituição: terminal de direção – VW PASSAT (32B). Os especialistas da AUTODOC recomendam:

- Substitua os terminais de direção em pares.
- O procedimento de substituição é idêntico para os terminais direito e esquerdo de direção.
- Por favor, tenha em atenção: todos os trabalhos no automóvel – VW PASSAT (32B) – devem ser efetuados com o motor desligado.

EFETUAR A SUBSTITUIÇÃO, NA SEGUINTE ORDEM:

1 Fixe as rodas com os calços.



2 Solte os parafusos de montagem das rodas. Use o soquete de impacto para roda #17.



3 Elevar a parte dianteira do carro e fixar em suportes.

4

Desaperte os parafusos da roda.



AUTODOC recomenda:

- Aviso! Para evitar lesões, deve segurar a roda enquanto desenrosca os parafusos de fixação. VW PASSAT (32B)

5

Retire a roda.



6

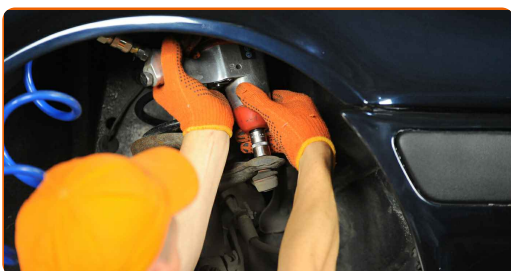
Ao desinstalar, marcar ou medir a posição precisa da articulação esférica na barra de direção, ou contar o número de voltas para evitar posteriormente o desalinhamento. Use um paquímetro.



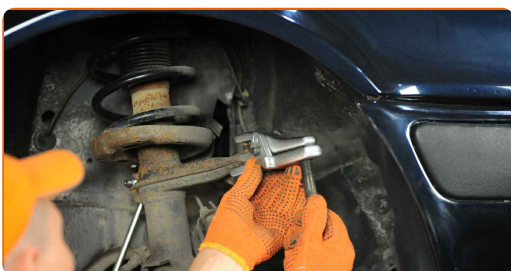
7

Limpe todas as conexões do terminal da barra de direção. Use uma escova metálica. Use spray WD-40.

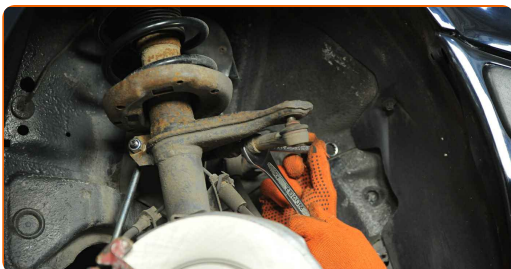
- 8** Desenrosque a extremidade da porca de fixação da manga de eixo. Use uma chave soquete nº 17. Use uma chave de catraca.



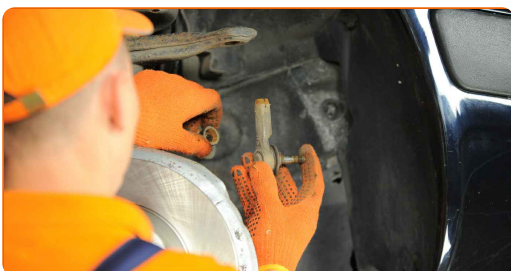
- 9** Desconecte o terminal de direção da manga de eixo. Use um extrator de articulação esférica.



- 10** Solte a porca de bloqueio que prende o terminal de direção à barra de direção. Use uma chave combinada nº 14. Use uma chave combinada nº 22.

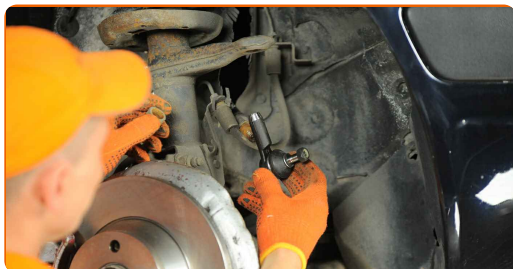


- 11** Desaparafuse a extremidade da barra de direção.



- 12** Limpe os assentos de montagem do terminal da direção. Use uma escova metálica. Use spray WD-40.

13 Aparafusar um novo terminal de direção.



Substituição: terminal de direção – VW PASSAT (32B). Conselho de especialistas da AUTODOC:

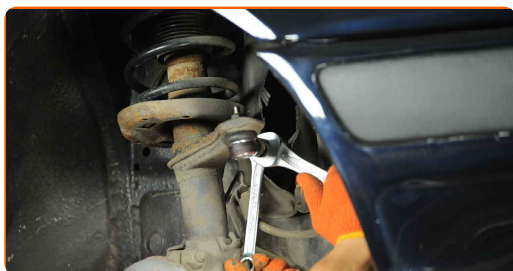
- Ao instalar o terminal da barra de direção lembre-se de fazer o mesmo número de voltas ou deixar o mesmo comprimento da exposição do fio segundo as suas medições.

14 Conecte a extremidade do terminal de direção à manga de eixo.

15 Aperte a porca de fixação conectada ao terminal de direção à manga de eixo. Use uma chave soquete nº 17. Use uma chave de torque. Aperte-o para o torque de 30 Nm.

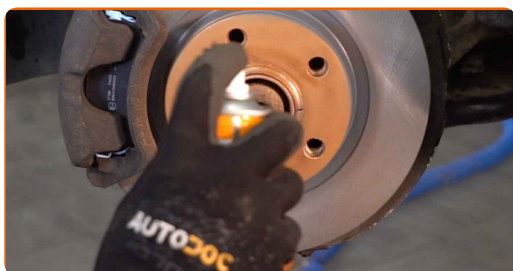


16 Apertar a porca de bloqueio do terminal de direção. Use uma chave combinada nº 14. Use uma chave combinada nº 22. Use uma chave de torque. Aperte-o para o torque de 40 Nm.



17 Aplique produto em todas as conexões do terminal da barra de direção. Use massa de cobre.

- 18** Trate a superfície onde o disco de travão entra em contacto com o aro da roda. Utilize massa lubrificante de cerâmica para altas temperaturas.



- 19** Limpe a superfície do disco de travão. Utilize um produto de limpeza para travões.



AUTODOC recomenda:

- Substituição: terminal de direção – VW PASSAT (32B). Depois de aplicar o spray, espere alguns minutos.

- 20** Instale a roda.



AUTODOC recomenda:

- Aviso! Para evitar lesões, deve segurar a roda enquanto enrosca os parafusos de fixação do automóvel. VW PASSAT (32B)

21

Aperte os parafusos da roda. Use o soquete de impacto para roda #17.



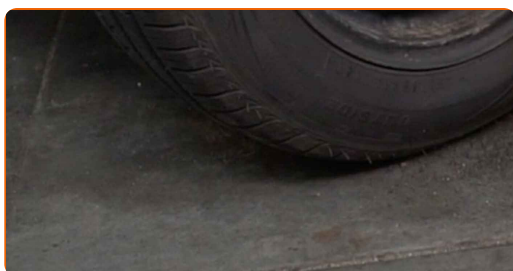
22

Baixar o carro e trabalhar em ordem transversal, apertar os parafusos das rodas. Use o soquete de impacto para roda #17. Use uma chave de torque. Aperte-o para o torque de 120 Nm.



23

Retire os macacos e calços.



Substituição: terminal de direção – VW PASSAT (32B). Conselho de especialistas da AUTODOC:

- Verifique e ajuste o alinhamento das rodas, se necessário.

MUITO BEM! 

VER MAIS TUTORIAIS

AUTODOC – ALTA QUALIDADE E PEÇAS DE AUTOMÓVEIS A PREÇOS ACESSÍVEIS ONLINE

APLICATIVO MÓVEL AUTODOC: AGARRE ÓTIMAS OFERTAS E FAÇA COMPRAS CONVENIENTEMENTE



+ AUTODOC

GET IT ON  **Google Play**

 **Download on the App Store**

Download

UMA ENORME SELEÇÃO DE PEÇAS DE REPOSIÇÃO PARA O SEU AUTOMÓVEL

TERMINAL DE DIREÇÃO: UMA AMPLA SELEÇÃO

(i) DISCLAIMER (ISENÇÃO DE RESPONSABILIDADE):

O documento contém apenas recomendações gerais que podem ser úteis para os Senhores quando procederem a trabalhos de reparação ou substituição. AUTODOC não se responsabiliza por qualquer perda, lesão, danificação de propriedade que ocorre durante o processo de reparação ou substituição devido a utilização incorreta ou interpretação errada da informação fornecida.

AUTODOC não se responsabiliza por qualquer possível erro ou falta de clareza contidos neste guia. A informação fornecida destina-se exclusivamente a fins de informação e não pode substituir as instruções de especialista.

AUTODOC não se responsabiliza pelo uso incorreto ou perigoso de equipamento, ferramentas e peças de automóvel. AUTODOC recomenda fortemente usar do máximo cuidado e observar as regras de segurança quando proceder a trabalhos de reparação ou substituição. Lembramos: o uso de peças de automóvel de qualidade inferior não garante o nível apropriado de segurança no trânsito.

© Copyright 2023 – Todos os conteúdos deste site, especialmente textos, fotografias e gráficos, estão sob a proteção do copyright. AUTODOC SE reserva todos os direitos, incluindo os direitos de reprodução, publicação, edição e tradução.